

AUTODOC CLUB

Kako zamenjati avtodel
termostat na avtu **BMW**
3 Cabrio (E36) – vodnik
menjave

PODOBEN VIDEO VODIČ



Ta video prikazuje postopek menjave podobnega avtodela na drugem vozilu

Pomembno!

Ta postopek zamenjave je mogoče uporabiti za:

BMW 3 Cabrio (E36) 320i 2.0, BMW 3 Cabrio (E36) 325i 2.5, BMW 3 Cabrio (E36) 328i 2.8, BMW 3 Cabrio (E36) 323i 2.5

Koraki se lahko nekoliko razlikujejo glede na zasnovo avtomobila.

Ta vodič je bil ustvarjen na osnovi postopka menjave za podoben avtodel: BMW 3 Sedan (E36) 323i 2.5

**MENJAVA: TERMOSTATA – BMW 3 CABRIO (E36).
AUTODOC PRIPOROČA:**



- Univerzalni čistilni sprej
- Tesnilo
- Navorni ključ
- Pogonska vtičnica št. 7
- Pogonska vtičnica št. 10
- Pogonska vtičnica št. 13
- Izvijač z zatikalom
- Orodje za odstranjevanje sponk
- Strgalo za tesnila
- Ploščati izvijač
- Lijak
- Posoda za tekočino
- Preveleka za blatnik

Kupite orodja

Menjava: termostata – BMW 3 Cabrio (E36). AUTODOC nasvet:

- Preverite stanje hladilne tekočine vsakič, ko zamenjate termostat. Po potrebi zamenjajte hladilno tekočino.
- Prosimo, upoštevajte: vsa dela na avtu – BMW 3 Cabrio (E36) – morajo biti izvedena, ko je motor izklopljen.

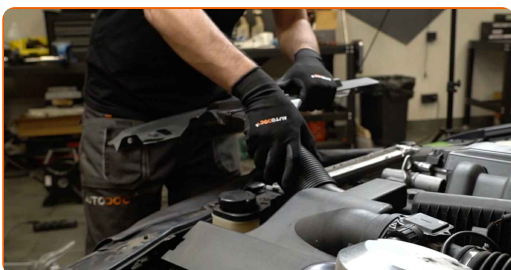
ZAMENJAVO OPRAVITE V NASLEDNJEM VRSTEM REDU:

1 Odprite pokrov.

2 Uporabite zaščitno prevleko za blatnik, da preprečite poškodbe barve in plastičnih delov avta.

3 Odstranite pritrdilne elemente na ohišju zračnega kanala. Uporabite orodje za odstranitev sponke.

4 Odstranite ohišje sestava distributorja zraka.



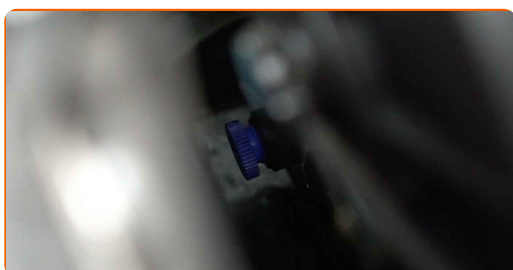
5 Odvijte pokrov rezervoarja hladilnega sredstva.



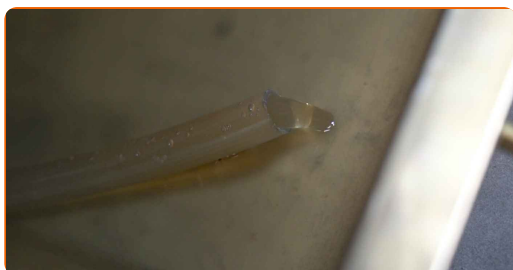
6 Pripravite posodo za tekočine.



7 Odprite odvodno pipo hladilnega sredstva.



8 Izpraznite hladilno tekočino iz motorja.



Menjava: termostata – BMW 3 Cabrio (E36). AUTODOC strokovnjaki priporočajo:

- Pozor! Hladilna tekočina je lahko zelo vroča.
- Uporabljajte zaščitne rokavice, da preprečite stik z vročo tekočino.
- Vsa dela je potrebno opraviti pri ugasnjenem motorju.
- Počakajte, da hladilna tekočina popolnoma odteče iz odtočne luknje.

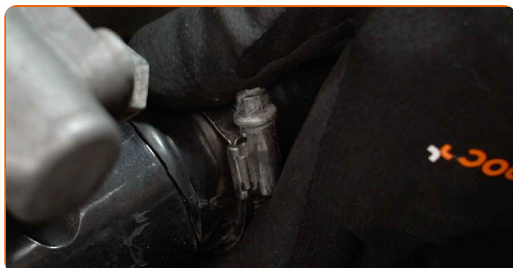
9 Zaprite odvodno pipo hladilnega sredstva.



10 Sprostite sponke cevi hladilne tekočine. Uporabite nasadni ključ №7. Uporabite izvijač z zatikalom.



11 Odstranite cev hladilne tekočine.



12 Odvijte sponko cevi hladilne tekočine. Uporabite nasadni ključ №7. Uporabite izvijač z zatikalom.



13 Odstranite cev hladilne tekočine.



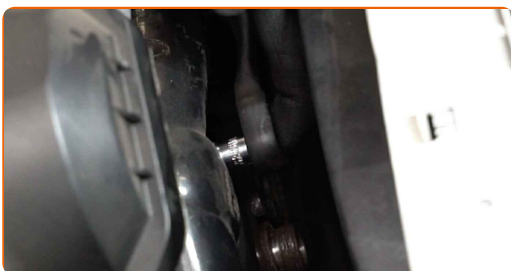
14

Odstranite nosilec cevi za hladilno sredstvo. Uporabite nasadni ključ №13. Uporabite izvijač z zatikalom.



15

Odvijte pritrdilne elemente ohišja termostata. Uporabite nasadni ključ №10. Uporabite izvijač z zatikalom.



16

Očistite pritrdilne elemente ohišja termostata. Uporabite večnamenski čistilni sprej.



17

Odvijte pritrdilne elemente ohišja termostata. Uporabite nasadni ključ №10. Uporabite izvijač z zatikalom.



18

Odstranite ohišje termostata.



AUTODOC priporoča:

- Menjava: termostata – BMW 3 Cabrio (E36). Da preprečite poškodbo dela med odstranjevanjem, ne uporabljajte prekomerne sile.
- Pozor! Hladilna tekočina lahko pronica skozi cevi hladilne tekočine in ohišja termostata.

19

Odstranite termostat.



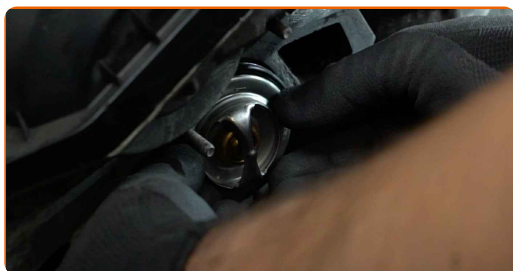
20

Očistite vgradni prostor ohišja termostata. Uporabite ploščat izvijač. Uporabite strgalo za tesnilo. Uporabite večnamenski čistilni sprej.



21

Namestite novi termostat.



22

Obdelajte pritrdišče ohišja termostata. Uporabite tesnilo.



23

Namestite novo ohišje termostata.



AUTODOC priporoča:

- Menjava: termostata – BMW 3 Cabrio (E36). Ne uporabljajte prekomerne sile med vgradnjo. To lahko poškoduje del.

- 24** Zategnite pritrdilne elemente ohišja termostata. Uporabite nasadni ključ №10. Uporabite navorni ključ. Zategnite ga do navora 7 Nm.



- 25** Pritrdite nosilec cevi hladilnega sredstva. Uporabite nasadni ključ №13. Uporabite navorni ključ. Zategnite ga do navora 11 Nm.



- 26** Zategnite pritrdilne elemente ohišja termostata. Uporabite nasadni ključ №10. Uporabite navorni ključ. Zategnite ga do navora 7 Nm.

- 27** Očistite pritrdilne elemente ohišja termostata. Uporabite večnamenski čistilni sprej.



- 28** Priklopite cevi hladilne tekočine na ohišje termostata.



29

Pritrdite sponke cevi hladilne tekočine. Uporabite nasadni ključ №7. Uporabite izvijač z zatikalom.



30

Odstranite pokrov rezervoarja hladilnega sredstva.



31

Vnesite lijak.



32

Nalijte hladilno sredstvo v rezervoar hladilnega sredstva.



AUTODOC priporoča:

- Uporabite le tisto hladilno sredstvo, ki ga priporoča proizvajalec.
- Nivo hladilnega sredstva mora biti na oznaki maks.
- Počakajte, da zrak zapusti sistem.

33

Odvijte vijak za odzračevanje hladilnega sistema. Uporabite ploščat izvijač.



Menjava: termostata – BMW 3 Cabrio (E36). AUTODOC strokovnjaki priporočajo:

- To je potrebno storiti zato, da odstranite odvečen zrak iz hladilnega sistema in da preverite, ali komponente delujejo pravilno.

34

Pustite da motor nekaj minut deluje. To je potrebno storiti zato, da odstranite odvečen zrak iz hladilnega sistema in da preverite, ali komponente delujejo pravilno.

35

Privijte vijak za odzračevanje hladilnega sistema. Uporabite ploščat izvijač.

36

Ugasnite motor.

37

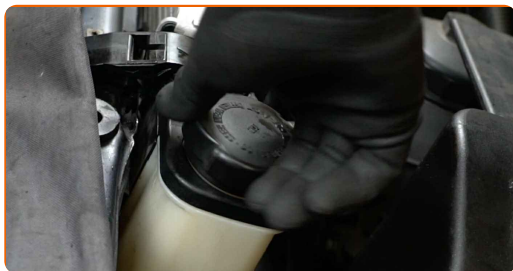
Preverite nivo hladilnega sredstva. Če je potrebno, dolijte do zahtevanega nivoja.



38 Namestite pokrov rezervoarja hladilnega sredstva.



39 Privijte pokrov rezervoarja hladilnega sredstva.



40 Ponovno namestite ohišje sestava distributorja zraka.



41 Namestite pritrdilne elemente ohišja zračnega kanala.

42 Odstranite zaščitni pokrov blatnika.

43 Zaprite pokrov.

ODLIČNO OPRAVLJENO! 

OGLEJTE SI VEČ VADNIC

AUTODOC – VISOKOKVALITETNI AVTODELI PO DOSTOPNIH CENAH

AUTODOC MOBILNA APLIKACIJA: UJEMITE SUPER PONUDBE IN NAKUPUJTE PRIROČNO



+ AUTODOC

GET IT ON  **Google Play**

Download on the  **App Store**

Download

SUPER IZBIRA REZERVNIH DELOV ZA VAŠ AVTOMOBIL

TERMOSTAT: ŠIROKA IZBIRA

OMEJITEV ODGOVORNOSTI:

Dokument vsebuje le splošna priporočila, ki so lahko koristna za vas, ko izvajate popravila ali nameščate nadomestne dele. AUTODOC ne odgovarja za kakršnokoli izgubo, poškodbo, škodo na premoženju, ki nastane v procesu popravila ali zamenjave zaradi nepravilne uporabe ali napačne razlage razpoložljivih informacij.

AUTODOC ne odgovarja za morebitne napake in nejasnosti v tem priročniku. Informacije so samo informativne narave in ne morejo nadomestiti nasveta strokovnjakov.

AUTODOC ne odgovarja za nepravilno ali nevarno uporabo opreme, orodij in avtomobilskih delov. AUTODOC močno priporoča, da ste previdni in upoštevate pravila glede varnosti pri izvajanju popravil ali nameščanju nadomestnih delov. Ne pozabite: uporaba avtomobilskih delov slabše kakovosti vam ne zagotavlja ustrezne ravni varnosti v cestnem prometu.

© Copyright 2022 – Vse vsebine na tej spletni strani, zlasti besedila, fotografije in grafike, so zaščiteni z zakonom o avtorskih pravicah. Vse pravice, vključno z razmnoževanjem, objavljanjem, urejanjem in prevajanjem, ostanejo pridržane, AUTODOC GmbH.