



Kako zamenjati avtodel
indikator obrabe spredaj
na avtu **BMW 1**
Hatchback (E81) – vodnik
menjave

PODOBEN VIDEO VODIČ



Ta video prikazuje postopek menjave podobnega avtodela na drugem vozilu

Pomembno!

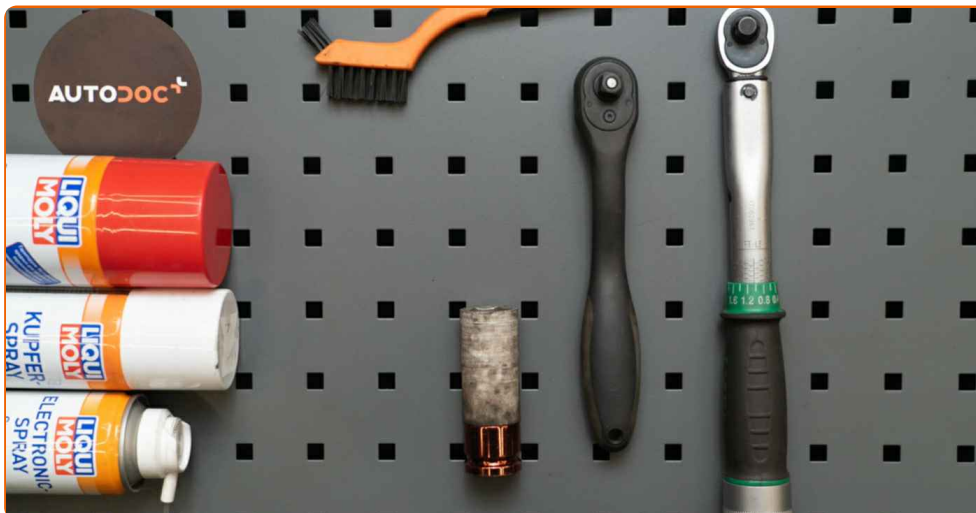
Ta postopek zamenjave je mogoče uporabiti za:

BMW 1 Hatchback (E81) 116i 1.6, BMW 1 Hatchback (E81) 120d 2.0, BMW 1 Hatchback (E81) 130i 3.0, BMW 1 Hatchback (E81) 118i 2.0, BMW 1 Hatchback (E81) 120i 2.0, BMW 1 Hatchback (E81) 118d 2.0, BMW 1 Hatchback (E81) 123d 2.0, BMW 1 Hatchback (E81) 116i 2.0, BMW 1 Hatchback (E81) 116d 2.0

Koraki se lahko nekoliko razlikujejo glede na zasnovo avtomobila.

Ta vodič je bil ustvarjen na osnovi postopka menjave za podobni avtodel: BMW 1 Coupe (E82) 125i 3.0

MENJAVA: INDIKATOR OBRABE – BMW 1 HATCHBACK (E81). ORODJE, KI GA BOSTE POTREBOVALI:



- Čistilna krtača iz najlona
- Sprej za elektroniko
- Čistilo zavor
- Bakrena mast
- Nasadni ključ za kolo №17
- Navorni ključ
- Podložni klin

Kupite orodja

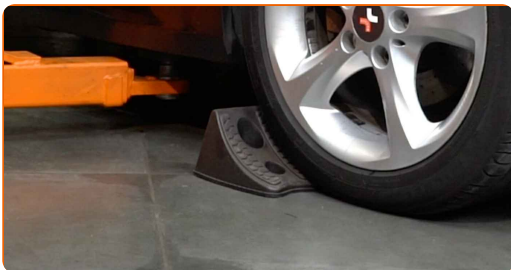
Menjava: indikator obrabe – BMW 1 Hatchback (E81). AUTODOC priporoča:

- Postopek zamenjave je enak za oba senzorja obrabe zavornih ploščic na isti osi.
- Vsa dela je potrebno opraviti pri ugasnjemem motorju.

MENJAVA: INDIKATOR OBRABE – BMW 1 HATCHBACK (E81). PRIPOROČEN VRSTNI RED KORAKOV:

1

Zablokirajte kolesa s pomočjo klinov.



2

Odvijte vijake nastavka kolesa. Uporabite kolesni nasadni nastavek št. 17



3

Vzdignite sprednji del avtomobila in otdrite podpornike.

4

Odvijte vijake kolesa.



Menjava: indikator obrabe – BMW 1 Hatchback (E81). AUTODOC strokovnjaki priporočajo:

- V izognitev poškodbi držite kolo, medtem ko odvijate vijake.

5

Odstranite kolo.



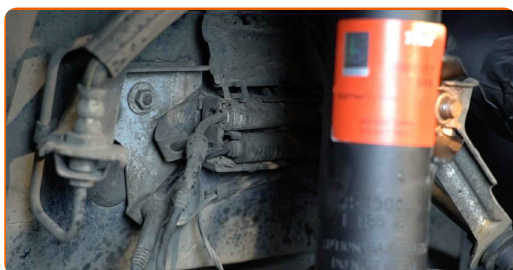
6

Odstranite senzor obrabe zavornih ploščic iz zavorne ploščice.



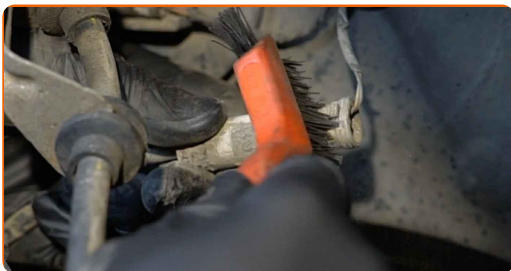
7

Odklopite senzor obrabe zavornih ploščic.



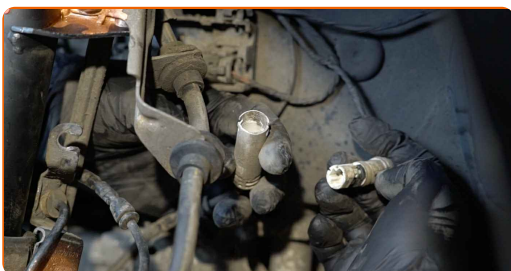
8

Očistite vtič senzorja obrabe zavornih ploščic. Uporabite čistilno krtačo iz najlona.



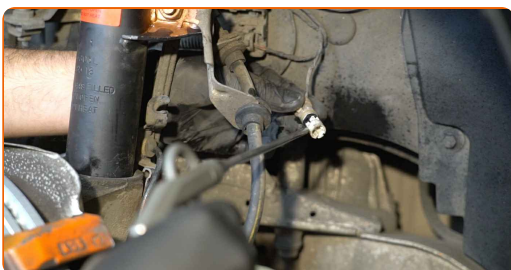
9

Odklopite vtič senzorja obrabe zavornih oblog.



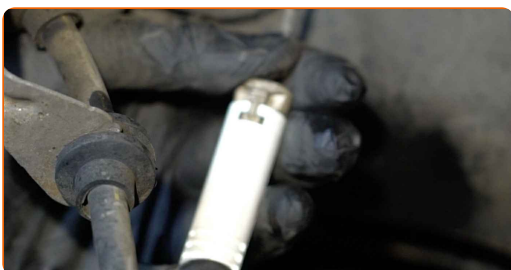
10

Obdelajte vtič senzorja obrabe zavornih ploščic. Uporabite dielektrično mast.

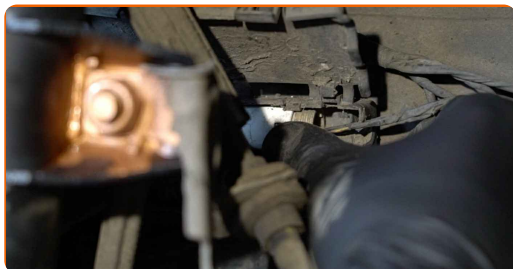


11

Priključite vtič senzorja za obrabo zavornih oblog.



12 Povežite senzor obrabe zavornih ploščic.



13 Namestite senzor obrabe na zavorne ploščice.



14 Obdelajte površino, kjer se zavorni kolut stika s platiščem. Uporabite bakreno mast.



15 Očistite površino zavornih kolutov. Uporabite čistilo zavor.



AUTODOC priporoča:

- Menjava: indikator obrabe – BMW 1 Hatchback (E81). Po nanosu razpršila počakajte nekaj minut.

16

Namestite kolo.

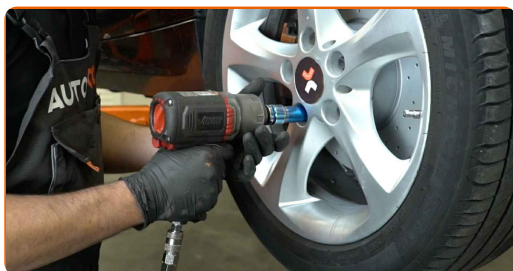


Menjava: indikator obrabe – BMW 1 Hatchback (E81). Nasvet:

- V izogib poškodbam držite kolo pri privijanju vijakov.

17

Privijte vijake kolesa. Uporabite kolesni nasadni nastavek št. 17



18

Spustite avto in z delanjem v navzkrižnem vrstnem redu, zategnite kolesne vijake. Uporabite kolesni nasadni nastavek št. 17 Uporabite navorni ključ. Zategnite ga do navora 120 Nm.



19

Odstranite dvigalke in kline.



ODLIČNO OPRAVLJENO! 

OGLEJTE SI VEČ VADNIC

AUTODOC – VISOKOKVALITETNI AVTODELI PO DOSTOPNIH CENAH

AUTODOC MOBILNA APLIKACIJA: UJEMITE SUPER PONUDBE IN NAKUPUJTE PRIROČNO



AUTODOC

GET IT ON  **Google Play**

Download on the  **App Store**

Download

SUPER IZBIRA REZERVNIH DELOV ZA VAŠ AVTOMOBIL

INDIKATOR OBRABE: ŠIROKA IZBIRA

i OMEJITEV ODGOVORNOSTI:

Dokument vsebuje le splošna priporočila, ki so lahko koristna za vas, ko izvajate popravila ali nameščate nadomestne dele. AUTODOC ne odgovarja za kakršnokoli izgubo, poškodbo, škodo na premoženju, ki nastane v procesu popravila ali zamenjave zaradi nepravilne uporabe ali napačne razlage razpoložljivih informacij.

AUTODOC ne odgovarja za morebitne napake in nejasnosti v tem priročniku. Informacije so samo informativne narave in ne morejo nadomestiti nasveta strokovnjakov.

AUTODOC ne odgovarja za nepravilno ali nevarno uporabo opreme, orodij in avtomobilskih delov. AUTODOC močno priporoča, da ste previdni in upoštevate pravila glede varnosti pri izvajanju popravil ali nameščanju nadomestnih delov. Ne pozabite: uporaba avtomobilskih delov slabše kakovosti vam ne zagotavlja ustrezne ravni varnosti v cestnem prometu.

© Copyright 2022 – Vse vsebine na tej spletni strani, zlasti besedila, fotografije in grafike, so zaščiteni z zakonom o avtorskih pravicah. Vse pravice, vključno z razmnoževanjem, objavljanjem, urejanjem in prevajanjem, ostanejo pridržane, AUTODOC GmbH.