



Kako zamenjati avtodel  
ležaj amortizerja zadaj na  
avtu **BMW 1 Cabrio (E88)**  
– vodnik menjave

## PODOBEN VIDEO VODIČ



Ta video prikazuje postopek menjave podobnega avtodela na drugem vozilu

### Pomembno!

Ta postopek zamenjave je mogoče uporabiti za:

BMW 1 Cabrio (E88) 120i 2.0, BMW 1 Cabrio (E88) 125i 3.0, BMW 1 Cabrio (E88) 118i 2.0, BMW 1 Cabrio (E88) 135i 3.0, BMW 1 Cabrio (E88) 120d 2.0, BMW 1 Cabrio (E88) 118d 2.0, BMW 1 Cabrio (E88) 128i 3.0

Koraki se lahko nekoliko razlikujejo glede na zasnovo avtomobila.

Ta vodič je bil ustvarjen na osnovi postopka menjave za podobni avtodel: BMW 1 Coupe (E82) 125i 3.0

**MENJAVA: LEŽAJA AMORTIZERJA – BMW 1 CABRIO (E88). SEZNAM ORODJA, KI GA BOSTE POTREBOVALI:**



- Žična krtača
- Sprej WD-40
- Čistilo zavor
- Bakrena mast
- Pogonska vtičnica št. 14
- Pogonska vtičnica št. 16
- Torx nastavek T40
- Nasadni ključ za kolo №17
- Izvijač z zatikalom
- Navorni ključ
- Nasadni ključ za blažilnik št. DD6
- Križni izvijač
- Orodje za odstranjevanje sponk
- Hidravlično dvigalo za menjalnik
- Podložni klin

**Kupite orodja**

**Menjava: ležaja amortizerja – BMW 1 Cabrio (E88). AUTODOC strokovnjaki priporočajo:**

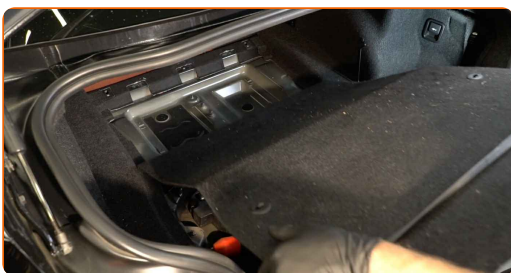
- Postopek zamenjave je enak za namestitev desnih in levih blažilnikov zadnjega vzmetenja.
- Oba sedeža za namestitev zadnjih blažilnikov je potrebno zamenjati istočasno.
- Prepričajte se, da med namestitvijo zamenjate vse samozaklepne matice in vijake.
- Vsa dela je potrebno opraviti pri ugasnjem motorju.

**MENJAVA: LEŽAJA AMORTIZERJA – BMW 1 CABRIO (E88). UPORABITE NASLEDNJI POSTOPEK:**

**1** Odprite pokrov motorja.

**2** Zložite naslonjala za hrbet zadnjih sedežev.

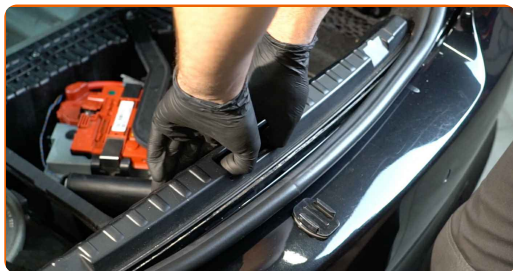
**3** Dvignite spodnjo obrobo prtlačnika.



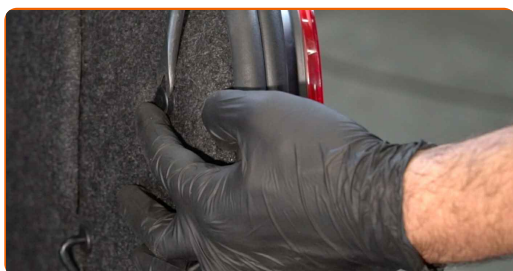
**4** Odvijte pritrdilni element iz osrednje zaščitne plastične plošče. Uporabite Phillips križni izvijač. Uporabite orodje za odstranitev sponke. Uporabite vijačni nastavek T40. Uporabite izvijač z zatikalom.



**5** Odstranite osrednjo zaščitno plastično ploščo.



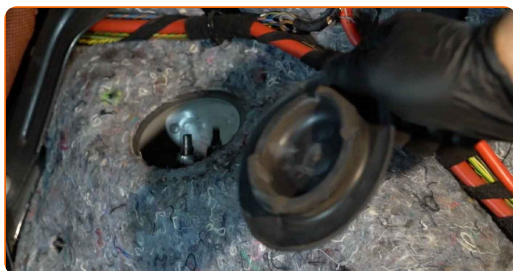
**6** Odvijte pritrdilni element stranske obloge prtljažnika. Uporabite orodje za odstranitev sponke. Uporabite vijačni nastavek T40. Uporabite izvijač z zatikalom.



**7** Odmaknite stransko oblogo prtljažnika.



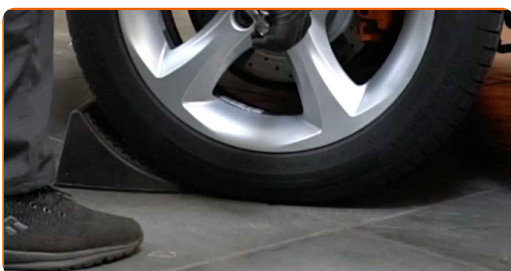
**8** Odstranite pokrov za pritrditev iz zgornjega pritrdilnega elementa amortizerja.



- 9** Sprostite zgornji pritrdilni element amortizerja. Uporabite nasadni ključ za blažilnik DDN<sup>®</sup>6. Uporabite nasadni ključ N<sup>o</sup>16. Uporabite izvijač z zatikalom.



- 10** Zablokirajte kolesa s pomočjo klinov.



- 11** Odvijte vijake nastavka kolesa. Uporabite kolesni nasadni nastavek št. 17



- 12** Vzdignite zadnji del avtomobila in otrdite podpornike.

- 13** Odvijte vijake kolesa.





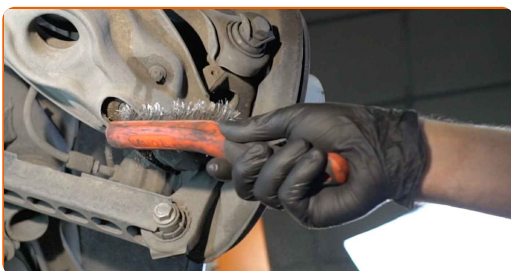
**Menjava: ležaja amortizerja – BMW 1 Cabrio (E88). Nasvet:**

- V izognitev poškodbi držite kolo, medtem ko odvijate vijake.

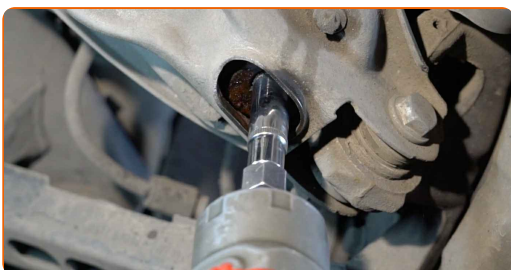
**14** Odstranite kolo.



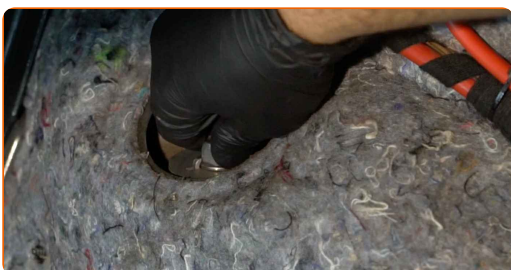
**15** Očistite pritrdilne elemente blažilnika. Uporabite žično krtačo. Uporabite sprej WD-40.



**16** Odvijte spodnjo pritrditev amortizerja. Uporabite nasadni ključ №14. Uporabite izvijač z zatikalom.



**17** Odvijte zgornjo pritrditev amortizerja.

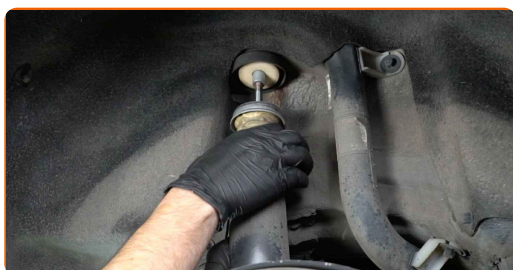


**AUTODOC priporoča:**

- Pomembno! Držite blažilec med odvijanjem pritrdilnih vijakov. BMW 1 Cabrio (E88)

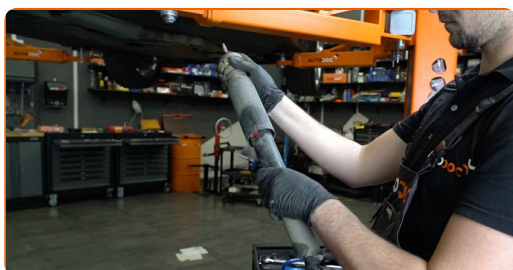
**18**

Odstranite amortizer.



**19**

Odstanite nosilec amortizerja, protiprašno zaščito in blažilec amortizerja.

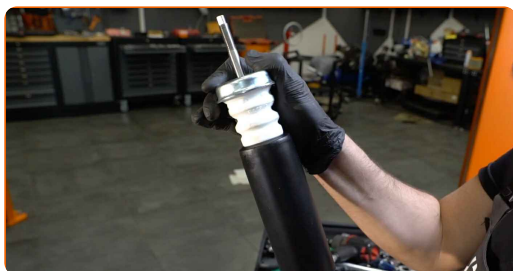


**Menjava: ležaja amortizerja – BMW 1 Cabrio (E88). AUTODOC strokovnjaki priporočajo:**

- Preglejte kapico amortizerja in blažilec. Zamenjajte ju, če je potrebno.

**20**

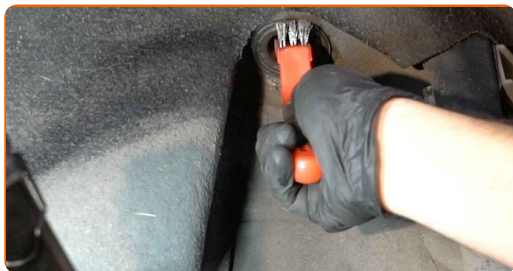
Namestite nov sedež, meh in odbojnik na blažilnik.





21

Očistite nosilce amortizerja. Uporabite žično krtačo. Uporabite sprej WD-40.



22

Postavite amortizer v okrov kolesa in ga pritrdite.

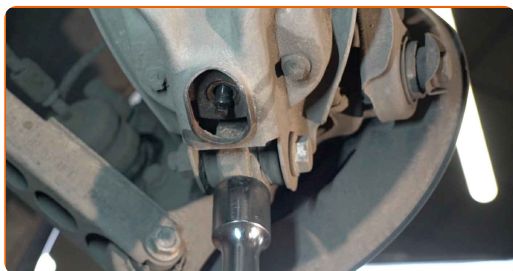


### AUTODOC priporočja:

- BMW 1 Cabrio (E88) – Da preprečite poškodbo, držite blažilec med privijanjem pritrdilnih vijakov.

23

Podprite premnik. Uporabite dvigalko s hidravličnim prenosom.

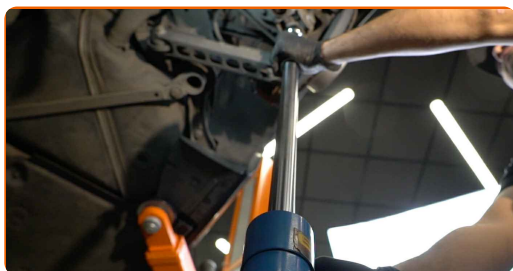


24

Privijte spodnji pritrdilni element amortizer. Uporabite nasadni ključ №14. Uporabite izvijač z zatikalom.



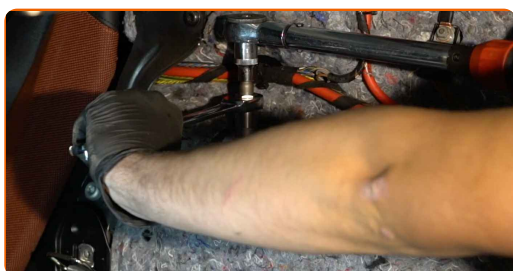
**25** Odstranite podporo izpod premnika.



### AUTODOC priporoča:

- Menjava: ležaja amortizerja – BMW 1 Cabrio (E88). Gladko znižajte dvigalo menjalnika, brez sunkov, da preprečite poškodbe komponent in mehanizmov.

**26** Privijte zgornje pritrdilne elemente amortizerja. Uporabite nasadni ključ za blažilnik DDN<sup>®</sup>6. Uporabite nasadni ključ N<sup>o</sup>16. Uporabite navorni ključ. Zategnite ga do navora 27 Nm.



**27** Obdelajte pritrdilne elemente amortizerja. Uporabite bakreno mast.



**28** Namestite pokrov za pritrditev na zgornji pritrdilni element amortizerja.

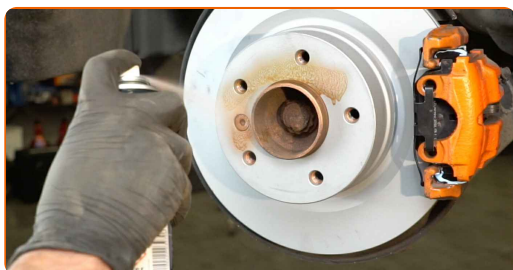


- 29** Pritrdite spodnjo pritrditev amortizerja. Uporabite nasadni ključ №14. Uporabite navorni ključ. Zategnite ga do navora 60 Nm.

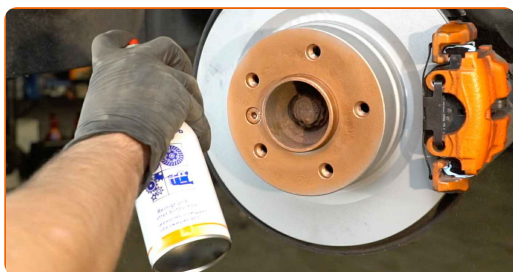


- 30** Obdelajte pritrdilne elemente amortizerja. Obdelajte vse dele prečnega vodila. Uporabite bakreno mast.

- 31** Obdelajte površino, kjer se zavorni kolut stika s platiščem. Uporabite bakreno mast.



- 32** Očistite površino zavornih kolutov. Uporabite čistilo zavor.



**Menjava: ležaja amortizerja – BMW 1 Cabrio (E88). AUTODOC nasvet:**

- Po nanosu spreja počakajte nekaj minut.

33

Namestite kolo.

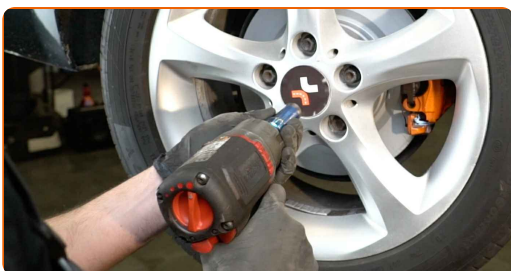


Menjava: ležaja amortizerja – BMW 1 Cabrio (E88). Nasvet AUTODOC strokovnjakov:

- V izogib poškodbam držite kolo pri privijanju vijakov.

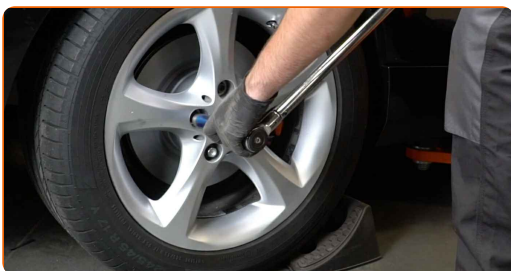
34

Privijte vijake kolesa. Uporabite kolesni nasadni nastavek št. 17

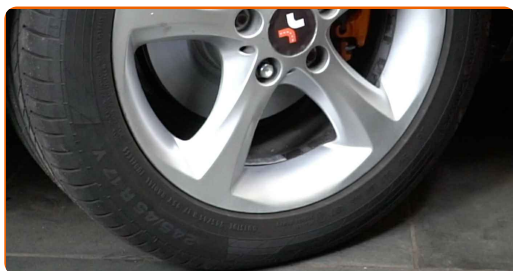


35

Spustite avto in z delanjem v navzkrižnem vrstnem redu, zategnite kolesne vijake. Uporabite kolesni nasadni nastavek št. 17 Uporabite navorni ključ. Zategnite ga do navora 120 Nm.



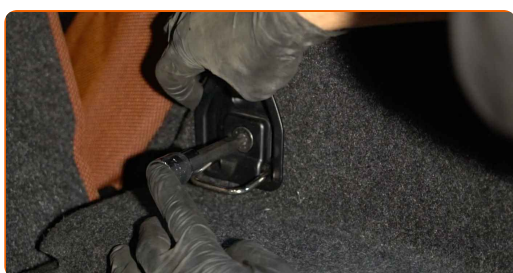
**36** Odstranite dvigalke in kline.



**37** Pritrdite stransko oblogo prtijažnika.



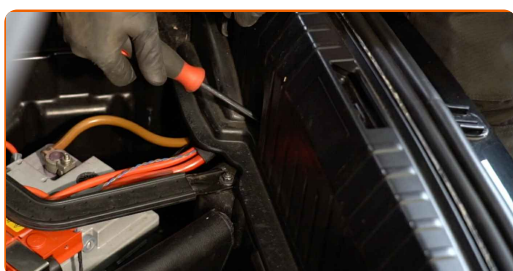
**38** Privijte pritrdilni element stranske obloge prtijažnika. Uporabite vijčni nastavek T40. Uporabite izvijač z zatikalom.



**39** Namestite osrednjo zaščitno plastično ploščo.



**40** Privijte pritrdilni element osrednje zaščitne plastične plošče. Uporabite Phillips križni izvijač. Uporabite vijčni nastavek T40. Uporabite izvijač z zatikalom.





41

Spustite spodnjo obrobo prtljažnika.



42

Povrnite sedež v prvotni položaj.

43

Zaprte pokrov prtljažnika.

**ODLIČNO OPRAVLJENO!** **OGLEJTE SI VEČ VADNIC**



## AUTODOC – VISOKOKVALITETNI AVTODELI PO DOSTOPNIH CENAH

AUTODOC MOBILNA APLIKACIJA: UJEMITE SUPER PONUDBE IN NAKUPUJTE PRIROČNO



**AUTODOC**

GET IT ON  **Google Play**

Download on the  **App Store**

**Download**

**SUPER IZBIRA REZERVNIH DELOV ZA VAŠ AVTOMOBIL**

**LEŽAJ AMORTIZERJA: ŠIROKA IZBIRA**

### **OMEJITEV ODGOVORNOSTI:**

Dokument vsebuje le splošna priporočila, ki so lahko koristna za vas, ko izvajate popravila ali nameščate nadomestne dele. AUTODOC ne odgovarja za kakršnokoli izgubo, poškodbo, škodo na premoženju, ki nastane v procesu popravila ali zamenjave zaradi nepravilne uporabe ali napačne razlage razpoložljivih informacij.

AUTODOC ne odgovarja za morebitne napake in nejasnosti v tem priročniku. Informacije so samo informativne narave in ne morejo nadomestiti nasveta strokovnjakov.

AUTODOC ne odgovarja za nepravilno ali nevarno uporabo opreme, orodij in avtomobilskih delov. AUTODOC močno priporoča, da ste previdni in upoštevate pravila glede varnosti pri izvajanju popravil ali nameščanju nadomestnih delov. Ne pozabite: uporaba avtomobilskih delov slabše kakovosti vam ne zagotavlja ustrezne ravni varnosti v cestnem prometu.

© Copyright 2023 – Vse vsebine na tej spletni strani, zlasti besedila, fotografije in grafike, so zaščitene z zakonom o avtorskih pravicah. Vse pravice, vključno z razmnoževanjem, objavljanjem, urejanjem in prevajanjem, ostanejo pridržane, AUTODOC SE.