



Kako zamenjati avtodel
indikator obrabe zadaj na
avtu **BMW 1 Cabrio (E88)**
– vodnik menjave

PODOBEN VIDEO VODIČ



Ta video prikazuje postopek menjave podobnega avtodela na drugem vozilu

Pomembno!

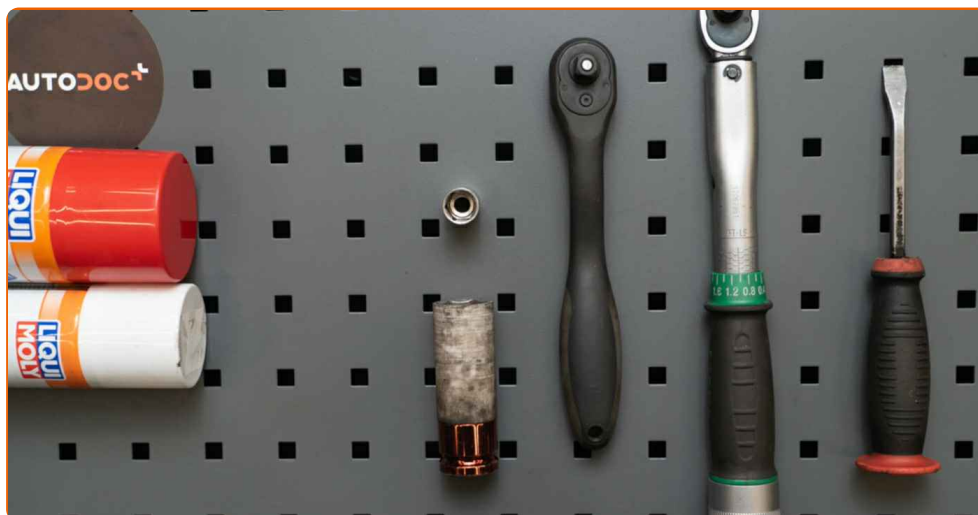
Ta postopek zamenjave je mogoče uporabiti za:

BMW 1 Cabrio (E88) 120i 2.0, BMW 1 Cabrio (E88) 125i 3.0, BMW 1 Cabrio (E88) 118i 2.0, BMW 1 Cabrio (E88) 135i 3.0, BMW 1 Cabrio (E88) 120d 2.0, BMW 1 Cabrio (E88) 118d 2.0, BMW 1 Cabrio (E88) 128i 3.0

Koraki se lahko nekoliko razlikujejo glede na zasnovo avtomobila.

Ta vodič je bil ustvarjen na osnovi postopka menjave za podobni avtodel: BMW 1 Coupe (E82) 125i 3.0

MENJAVA: INDIKATOR OBRABE – BMW 1 CABRIO (E88). SEZNAM ORODJA, KI GA BOSTE POTREBOVALI:



- Čistilo zavor
- Bakrena mast
- Pogonska vtičnica št. 10
- Nasadni ključ za kolo №17
- Izvijač z zatikalom
- Navorni ključ
- Lomilka
- Podložni klin

Kupite orodja

Menjava: indikator obrabe – BMW 1 Cabrio (E88). AUTODOC priporoča:

- Postopek zamenjave je enak za oba senzorja obrabe zavornih ploščic na isti osi.
- Opozorilo! Izklopite motor, preden začnete s kakršnim koli delom – BMW 1 Cabrio (E88).

ZAMENJAVO OPRAVITE V NASLEDNJEM VRSTEM REDU:

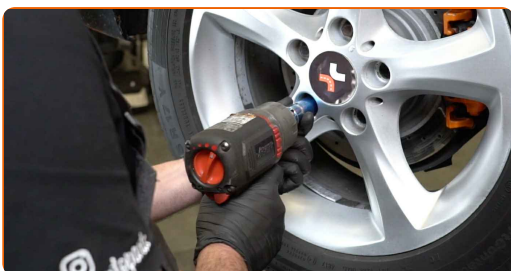
1 Zablokirajte kolesa s pomočjo klinov.

2 Odvijte vijake nastavka kolesa. Uporabite kolesni nasadni nastavek št. 17



3 Vzdignite zadnji del avtomobila in otrdite podpornike.

4 Odvijte vijake kolesa.

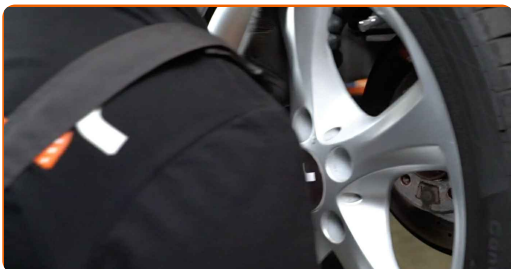


Menjava: indikator obrabe – BMW 1 Cabrio (E88). Nasvet:

- V izognitev poškodbi držite kolo, medtem ko odvijate vijake.

5

Odstranite kolo.



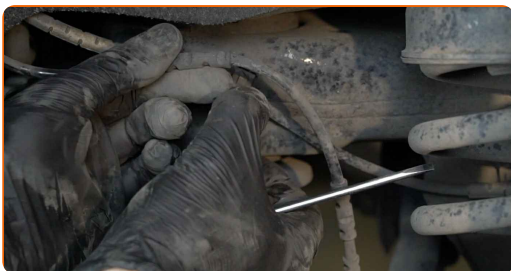
6

Odstranite senzor obrabe zavornih ploščic iz zavorne ploščice.



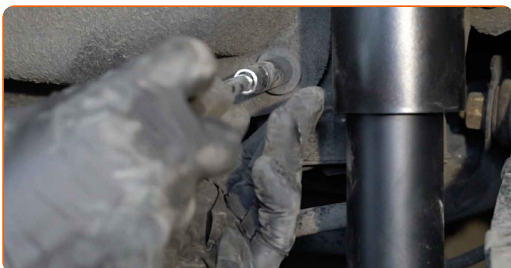
7

Odklopite senzor obrabe zavornih ploščic. Uporabite lomilko.

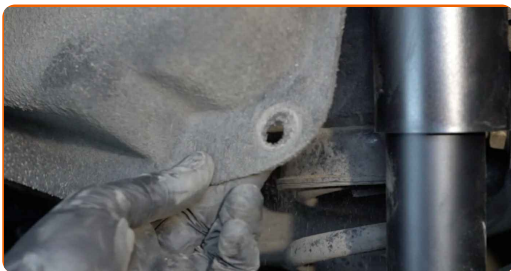


8

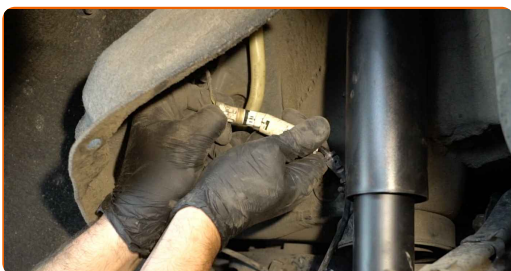
Odvijte pritrdilne elemente blatnika. Uporabite nasadni ključ №10. Uporabite izvijač z zatikalom.



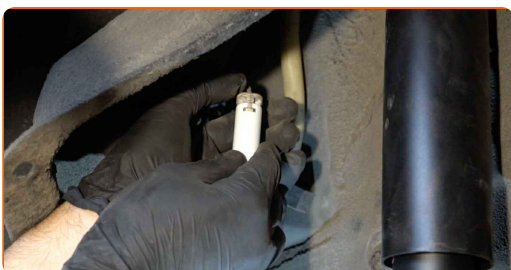
9 Umaknite del na stran.



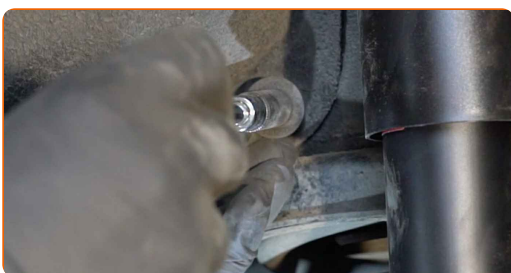
10 Odklopite vtič senzorja obrabe zavornih oblog.



11 Priključite vtič senzorja za obrabo zavornih oblog.



12 Namestite pokrove blatnikov na sedlo za nameščanje. Privijte pritrdilne elemente. Uporabite nasadni ključ №10. Uporabite izvijač z zatikalom.



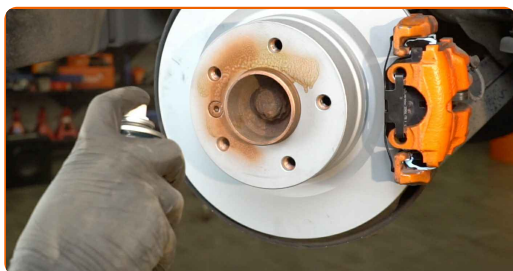
13 Povežite senzor obrabe zavornih ploščic.



14 Namestite senzor obrabe na zavorne ploščice.



15 Obdelajte površino, kjer se zavorni kolut stika s platiščem. Uporabite bakreno mast.



16 Očistite površino zavornih kolutov. Uporabite čistilo zavor.



Menjava: indikator obrabe – BMW 1 Cabrio (E88). AUTODOC nasvet:

- Po nanosu spreja počakajte nekaj minut.

17 Namestite kolo.

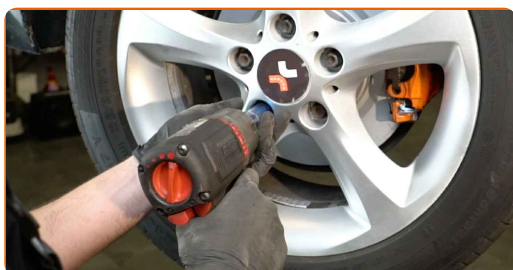


AUTODOC priporoča:

- Opozorilo! Držite kolo med privijanjem pritrdilnih vijakov na avto, da se izognete poškodbam. BMW 1 Cabrio (E88)

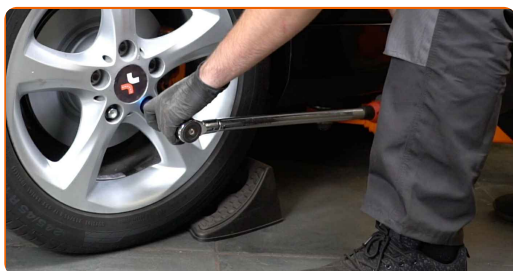
18

Privijte vijake kolesa. Uporabite kolesni nasadni nastavek št. 17



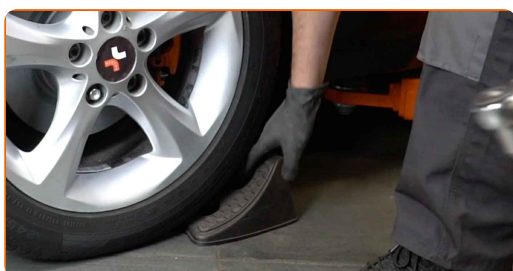
19

Spustite avto in z delanjem v navzkrižnem vrstnem redu, zategnite kolesne vijake. Uporabite kolesni nasadni nastavek št. 17 Uporabite navorni ključ. Zategnite ga do navora 120 Nm.



20

Odstranite dvigalke in kline.



ODLIČNO OPRAVLJENO! 

OGLEJTE SI VEČ VADNIC

AUTODOC – VISOKOKVALITETNI AVTODELI PO DOSTOPNIH CENAH

AUTODOC MOBILNA APLIKACIJA: UJEMITE SUPER PONUDBE IN NAKUPUJTE PRIROČNO



+ AUTODOC

GET IT ON  **Google Play**

 **Download on the App Store**

Download

SUPER IZBIRA REZERVNIH DELOV ZA VAŠ AVTOMOBIL

INDIKATOR OBRABE: ŠIROKA IZBIRA

i OMEJITEV ODGOVORNOSTI:

Dokument vsebuje le splošna priporočila, ki so lahko koristna za vas, ko izvajate popravila ali nameščate nadomestne dele. AUTODOC ne odgovarja za kakršnokoli izgubo, poškodbo, škodo na premoženju, ki nastane v procesu popravila ali zamenjave zaradi nepravilne uporabe ali napačne razlage razpoložljivih informacij.

AUTODOC ne odgovarja za morebitne napake in nejasnosti v tem priročniku. Informacije so samo informativne narave in ne morejo nadomestiti nasveta strokovnjakov.

AUTODOC ne odgovarja za nepravilno ali nevarno uporabo opreme, orodij in avtomobilskih delov. AUTODOC močno priporoča, da ste previdni in upoštevate pravila glede varnosti pri izvajanju popravil ali nameščanju nadomestnih delov. Ne pozabite: uporaba avtomobilskih delov slabše kakovosti vam ne zagotavlja ustrezne ravni varnosti v cestnem prometu.

© Copyright 2023 – Vse vsebine na tej spletni strani, zlasti besedila, fotografije in grafike, so zaščitene z zakonom o avtorskih pravicah. Vse pravice, vključno z razmnoževanjem, objavljanjem, urejanjem in prevajanjem, ostanejo pridržane, AUTODOC SE.