



Kako zamenjati avtodel
ABS senzor spredaj na
avtu **VW Passat B7**
sedan – vodnik menjave

VIDEO VODIČ



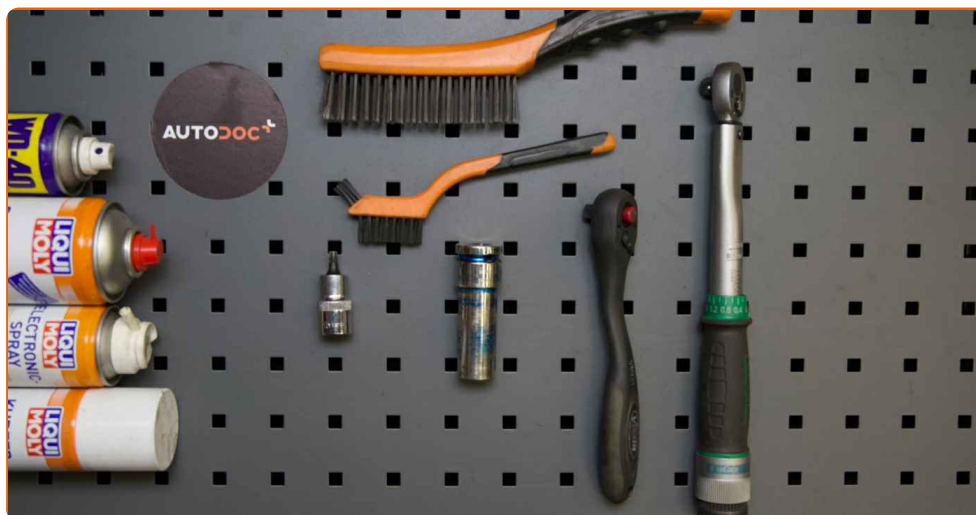
Pomembno!

Ta postopek zamenjave je mogoče uporabiti za:

VW Passat B7 Sedan (362) 1.4 TSI, VW Passat B7 Sedan (362) 1.8 TSI, VW Passat B7 Sedan (362) 2.0 TSI, VW Passat B7 Sedan (362) 1.6 TDI, VW Passat B7 Sedan (362) 2.0 TDI, VW Passat B7 Sedan (362) 2.0 TDI 4motion, VW Passat B7 Sedan (362) 1.4 TSI EcoFuel, VW Passat B7 Variant (365) 1.4 TSI, VW Passat B7 Variant (365) 1.8 TSI, VW Passat B7 Variant (365) 1.6 TDI, VW Passat B7 Variant (365) 2.0 TSI, VW Passat B7 Variant (365) 2.0 TDI, VW Passat B7 Variant (365) 2.0 TDI 4motion, VW Passat B7 Variant (365) 1.4 TSI EcoFuel, VW Transporter T5 Minibus (7HB, 7HJ, 7EB, 7EJ, 7EF, 7EG, 7HF, 7EC) 2.0 TDI, (+ 390)

Koraki se lahko nekoliko razlikujejo glede na zasnovo avtomobila.

**MENJAVA: ABS SENZORJA – VW PASSAT B7 SEDAN.
SEZNAM ORODJA, KI GA BOSTE POTREBOVALI:**



- Žična krtača
- Čistilna krtača iz najlona
- Sprej WD-40
- Čistilo zavor
- Sprej za elektroniko
- Večnamenska mast
- Bakrena mast
- Navorni ključ
- Nasadni ključ št. H5
- Nasadni ključ za kolo №17
- Izvijač z zatikalom
- Ploščati izvijač
- Podložni klin

KUPITE ORODJA

Menjava: ABS senzorja – VW Passat B7 sedan. AUTODOC strokovnjaki priporočajo:

- Vsa dela je potrebno opraviti pri ugasnjem motorju.

MENJAVA: ABS SENZORJA – VW PASSAT B7 SEDAN. UPORABITE NASLEDNJI POSTOPEK:

1 Zablokirajte kolesa s pomočjo klinov.

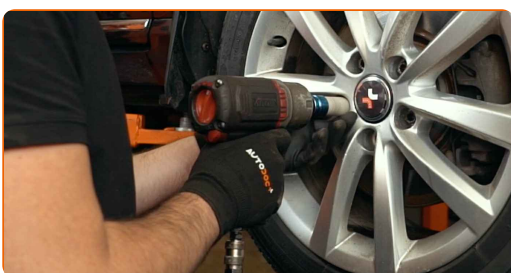
2 Odvijte vijake nastavka kolesa. Uporabite kolesni nasadni nastavek št. 17



3 Vzdignite sprednji del avtomobila in odprite podpornike.



4 Odvijte vijake kolesa.

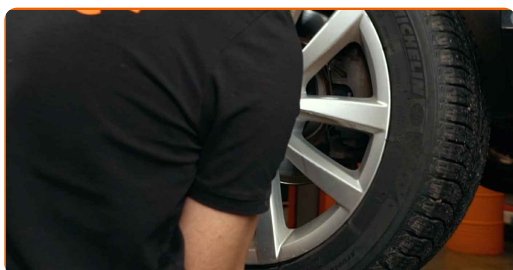


AUTODOC priporoča:

- Opozorilo! Držite kolo med odvijanjem pritrdilnih vijakov, da se izognete poškodbam. VW Passat B7 sedan

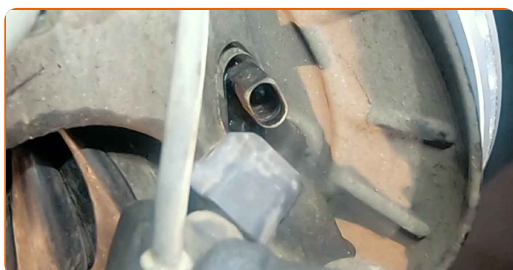
5

Odstranite kolo.



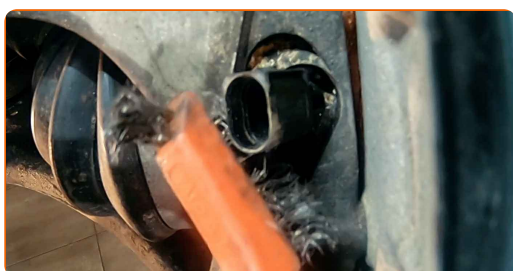
6

Odklopite konektor ABS senzorja.



7

Očistite pritrdilne elemente ABS senzorja. Uporabite žično krtačo. Uporabite sprej WD-40.



8

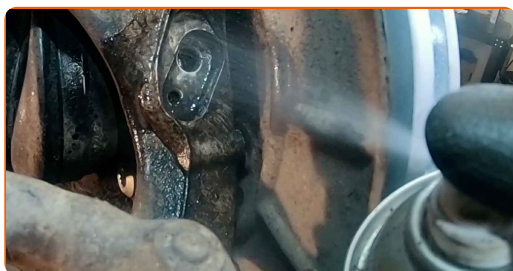
Odvijte pritrdilne elemente ABS senzorja. Uporabite imbus št. H5. Uporabite izvijač z zatikalom.



9 Odklopite ABS-senzor.



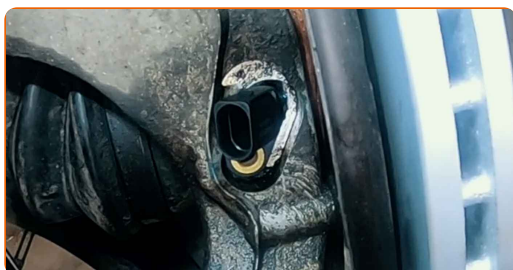
10 Očistite vgradni prostor ABS-senzorja. Uporabite žično krtačo. Uporabite sprej WD-40.



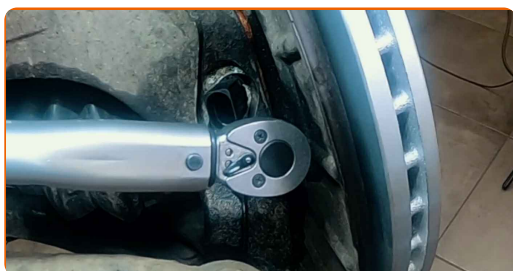
11 Obdelajte pritrdilni element ABS-senzorja. Uporabite večnamensko mast. Uporabite ploščat izvijač.



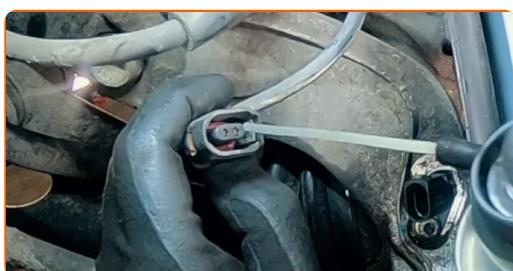
12 Povežite senzor ABS.



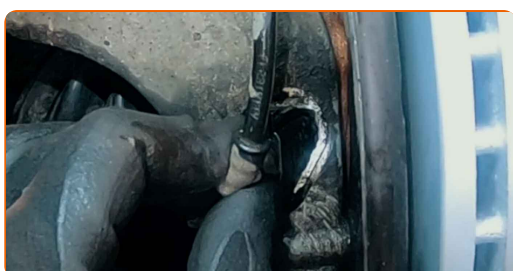
- 13** Pričvrstite pritrdilni element, ki povezuje ABS-senzor s premnikom. Uporabite imbus št. H5. Uporabite navorni ključ. Zategnite ga do navora 7 Nm.



- 14** Obdelajte konektor ABS-senzorja. Uporabite čistilno krtačo iz najlona. Uporabite dielektrično mast.



- 15** Pritrdite konektor ABS senzorja.



- 16** Očistite nosilec platišča kolesa. Uporabite žično krtačo.



17

Obdelajte površino, kjer se zavorni kolut stika s platiščem. Uporabite bakreno mast.



18

Očistite površino zavornih kolutov. Uporabite čistilo zavor.

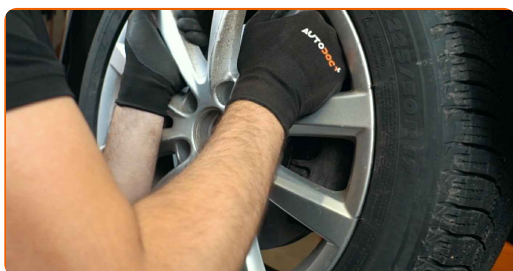


AUTODOC priporočja:

- Menjava: ABS senzorja – VW Passat B7 sedan. Po nanosu razpršila počakajte nekaj minut.

19

Namestite kolo.



AUTODOC priporočja:

- Opozorilo! Držite kolo med privijanjem pritrdilnih vijakov na avto, da se izognete poškodbam. VW Passat B7 sedan

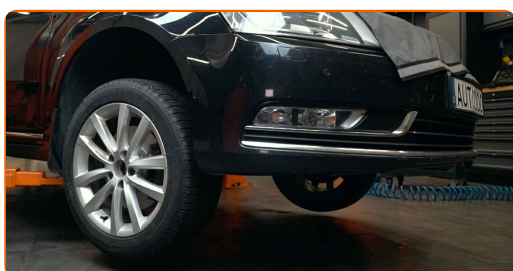
20

Privijte vijake kolesa. Uporabite kolesni nasadni nastavek št. 17



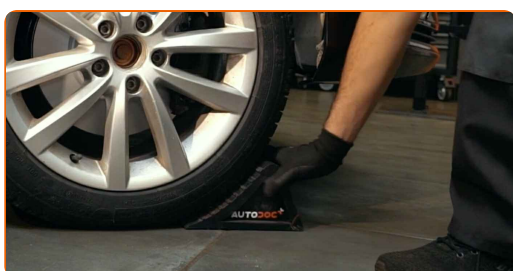
21

Spustite avto in z delanjem v navzkrižnem vrstnem redu, zategnite kolesne vijake. Uporabite kolesni nasadni nastavek št. 17 Uporabite navorni ključ. Zategnite ga do navora 120 Nm.



22

Odstranite dvigalke in kline.



ODLIČNO OPRAVLJENO! 

OGLEJTE SI VEČ VADNIC

AUTODOC – VISOKOKVALITETNI AVTODELI PO DOSTOPNIH CENAH

AUTODOC MOBILNA APLIKACIJA: UJEMITE SUPER PONUDBE IN NAKUPUJTE PRIROČNO



AUTODOC+

GET IT ON
Google Play

Download on the
App Store

Download

SUPER IZBIRA REZERVNIH DELOV ZA VAŠ AVTOMOBIL

KUPITE REZERVNE DELE ZA VW

ABS SENZOR: ŠIROKA IZBIRA

IZBERITE AVTOMOBILSKE DELE ZA VW PASSAT B7 SEDAN

ABS SENZOR ZA VW: KUPITE ZDAJ

**ABS SENZOR ZA VW PASSAT B7 SEDAN: NAJBOLJŠE
PONUDBE & UGODNOSTI**

ⓘ OMEJITEV ODGOVORNOSTI:

Dokument vsebuje le splošna priporočila, ki so lahko koristna za vas, ko izvajate popravila ali nameščate nadomestne dele. AUTODOC ne odgovarja za kakršnokoli izgubo, poškodbo, škodo na premoženju, ki nastane v procesu popravila ali zamenjave zaradi nepravilne uporabe ali napačne razlage razpoložljivih informacij.

AUTODOC ne odgovarja za morebitne napake in nejasnosti v tem priročniku. Informacije so samo informativne narave in ne morejo nadomestiti nasveta strokovnjakov.

AUTODOC ne odgovarja za nepravilno ali nevarno uporabo opreme, orodij in avtomobilskih delov. AUTODOC močno priporoča, da ste previdni in upoštevate pravila glede varnosti pri izvajanju popravil ali nameščanju nadomestnih delov. Ne pozabite: uporaba avtomobilskih delov slabše kakovosti vam ne zagotavlja ustrezne ravni varnosti v cestnem prometu.

© Copyright 2021 – Vse vsebine na tej spletni strani, zlasti besedila, fotografije in grafike, so zaščitene z zakonom o avtorskih pravicah. Vse pravice, vključno z razmnoževanjem, objavljanjem, urejanjem in prevajanjem, ostanejo pridržane, AUTODOC GmbH.