



Kako zamenjati avtodel
amortizer zadaj na avtu
Mercedes W245 – vodnik
menjave

VIDEO VODIČ

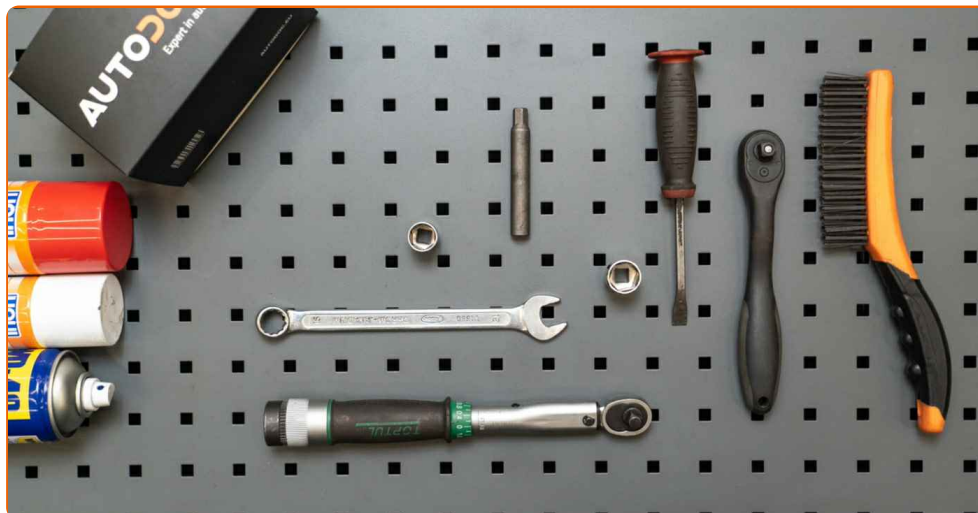
**i Pomembno!**

Ta postopek zamenjave je mogoče uporabiti za:

MERCEDES-BENZ Razred A (W169) E-CELL (169.090), MERCEDES-BENZ Razred A (W169) A 200 CDI (169.308, 169.008), MERCEDES-BENZ Razred A (W169) A 170 (169.032, 169.332), MERCEDES-BENZ Razred A (W169) A 150 (169.031, 169.331), MERCEDES-BENZ Razred A (W169) A 200 (169.033, 169.333), MERCEDES-BENZ Razred A (W169) A 160 CDI (169.006, 169.306), MERCEDES-BENZ Razred A (W169) A 180 CDI (169.007, 169.307), MERCEDES-BENZ Razred A (W169) A 200 CDI (169.008, 169.308), MERCEDES-BENZ Razred B (W245) B 180 CDI (245.207), MERCEDES-BENZ Razred B (W245) B 200 CDI (245.208), MERCEDES-BENZ Razred B (W245) B 170 (245.232), MERCEDES-BENZ Razred B (W245) B 200 TURBO (245.234), MERCEDES-BENZ Razred B (W245) B 150 (245.231), MERCEDES-BENZ Razred A (W169) A 200 TURBO (169.034, 169.334), MERCEDES-BENZ Razred B (W245) B 170 NGT (245.233), (+ 5)

Koraki se lahko nekoliko razlikujejo glede na zasnovo avtomobila.

**MENJAVA: AMORTIZERJA – MERCEDES W245.
ORODJE, KI GA POTREBUJETE:**



- Žična krtača
- Sprej WD-40
- Čistilo zavor
- Bakrena mast
- Kombinirani ključ №16
- Pogonska vtičnica št. 16
- Pogonska vtičnica št. 17
- Nasadni ključ za kolo №H12
- Izvijač z zatikalom
- Navorni ključ
- Nasadni ključ za blažilnik DDN№6
- Lomilka
- Hidravlično dvigalo za menjalnik
- Podložni klin

KUPITE ORODJA

Menjava: amortizerja – Mercedes W245. AUTODOC strokovnjaki priporočajo:

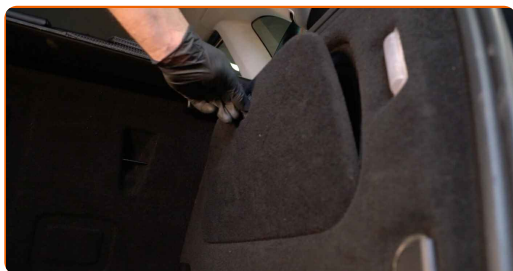
- Oba amortizerja zadnjega vzmetenja je potrebno zamenjati sočasno.
- Postopek menjave je identičen za levi in desni amortizer zadnjega vzmetenja.
- Prosimo, upoštevajte: vsa dela na avtu – Mercedes W245 – morajo biti izvedena, ko je motor izklopljen.

ZAMENJAVO OPRAVITE V NASLEDNJEM VRSTEM REDU:

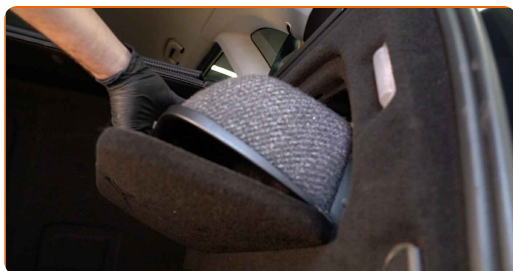
1 Odprite pokrov motorja.



2 Odstranite spojke stranske obloge prtljažnika.



3 Odmaknite stransko oblogo prtljažnika.



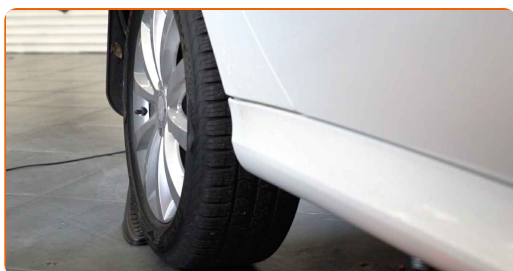
4 Odstranite zaščiten pokrov nosilca amortizerja.



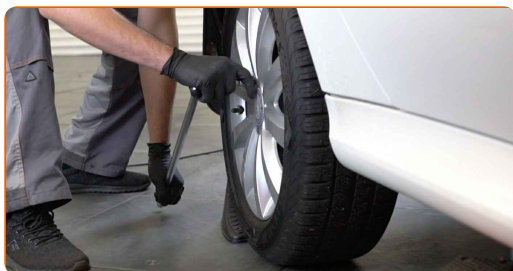
5 Sprostite zgornje pritrdilne elemente blažilnikov. Uporabite nasadni ključ №16. Uporabite nasadni ključ za blažilnik DDN№6. Uporabite izvijač z zatikalom.



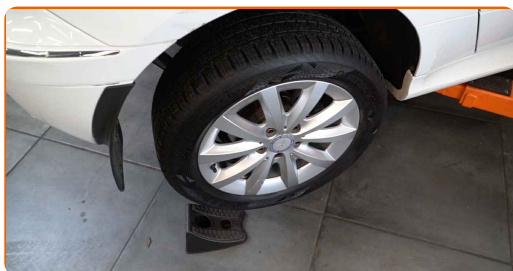
6 Zablockirajte kolesa s pomočjo klinov.



7 Odvijte vijake nastavka kolesa. Uporabite kolesni nasadni nastavek št. H12

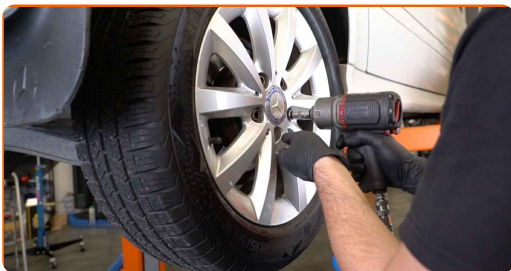


8 Vzdignite zadnji del avtomobila in otdite podpornike.



9

Odvijte vijake kolesa.



Menjava: amortizerja – Mercedes W245. AUTODOC priporoča:

- V izognitev poškodbi držite kolo, medtem ko odvijate vijake.

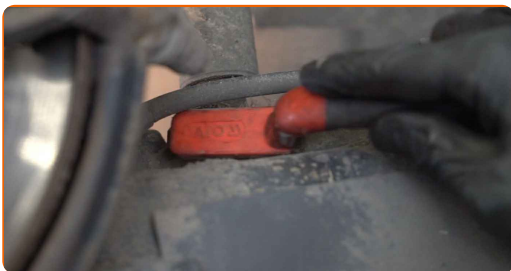
10

Odstranite kolo.



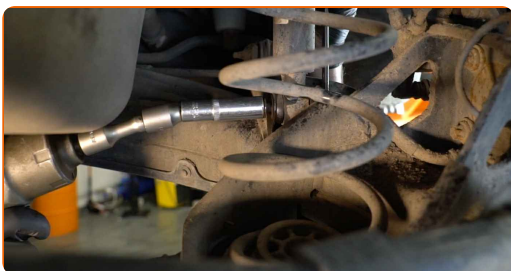
11

Očistite pritrdilne elemente blažilnika. Uporabite žično krtačo. Uporabite sprej WD-40.

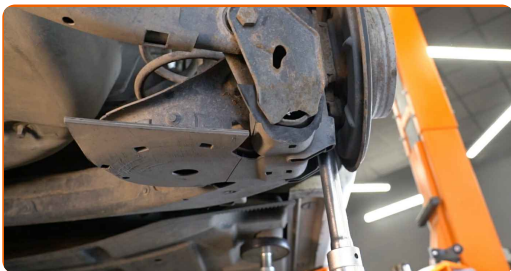


12

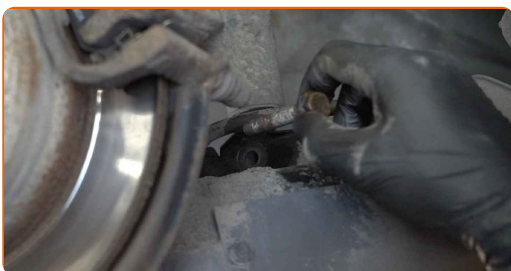
Odvijte spodnjo pritrditev amortizerja. Uporabite kombinirani ključ №16. Uporabite nasadni ključ №16. Uporabite izvijač z zatikalom.



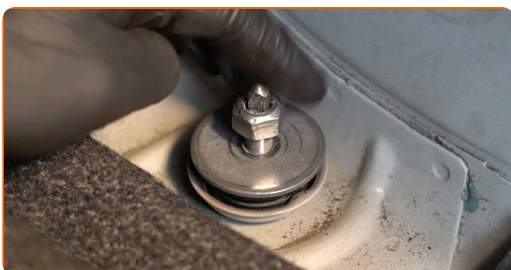
13 Podprite ročico. Uporabite dvigalko s hidravličnim prenosom.



14 Odstranite pritrdilni vijak.



15 Odvijte zgodnjo pritrditev amortizerja.



AUTODOC priporoča:

- Pomembno! Držite blažilec med odvijanjem pritrdilnih vijakov. Mercedes W245

16 Odstranite podporo pod ročico.

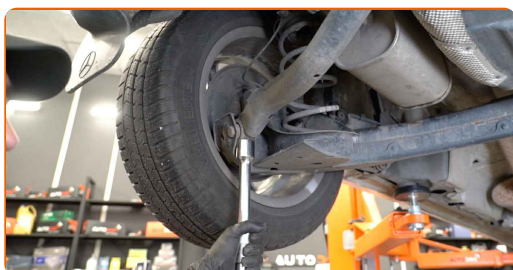


Menjava: amortizerja – Mercedes W245. AUTODOC priporoča:

- Nežno znižajte dvigalko s hidravličnim prenosom brez tresljajev, da bi se izognete poškodbam sestavov in mehanizmov.

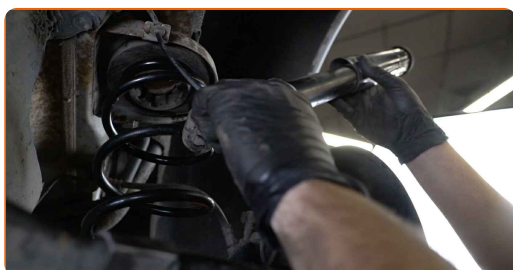
17

Podprite ročico. Uporabite dvigalko s hidravličnim prenosom.



18

Odstranite amortizer. Uporabite lomilko.

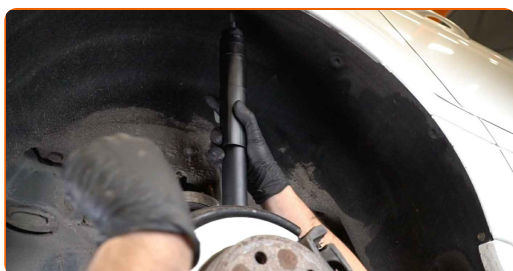


Menjava: amortizerja – Mercedes W245. Nasvet AUTODOC strokovnjakov:

- Pred namestitvijo novega amortizerja ga morate ročno načrpati 3-5 krat.

19

Postavite amortizer v okrov kolesa in ga pritrdite.

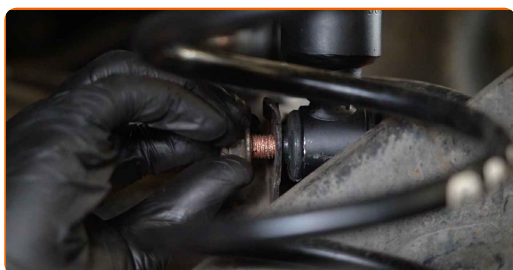


AUTODOC priporoča:

- Mercedes W245 – Da preprečite poškodbo, držite blažilec med privijanjem pritrdilnih vijakov.

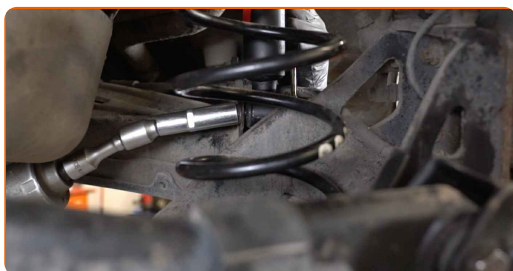
20

Namestite pritrdilni vijak.



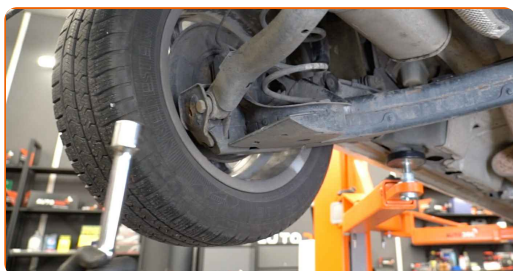
21

Privijte spodnji pritrdilni element amortizer. Uporabite kombinirani ključ №16. Uporabite nasadni ključ №16. Uporabite izvijač z zatikalom.



22

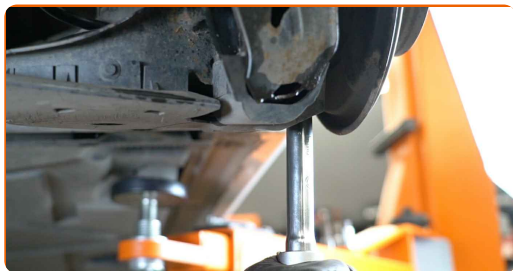
Odstranite podporo pod ročico.



AUTODOC priporoča:

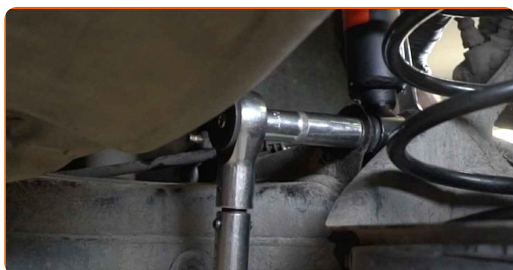
- Menjava: amortizerja – Mercedes W245. Gladko znižajte dvigalo menjalnika, brez sunkov, da preprečite poškodbe komponent in mehanizmov.

23 Podprite ročico. Uporabite dvigalko s hidravličnim prenosom.

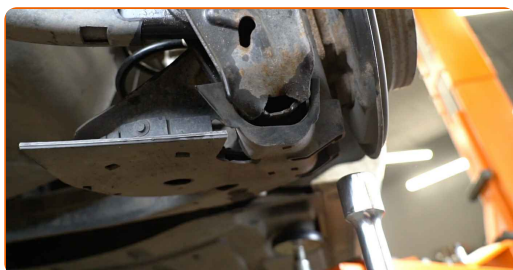


24 Privijte zgornji pritrdilni element blažilnika.

25 Pritrdite spodnjo pritrditev amortizerja. Uporabite nasadni ključ №16. Uporabite navorni ključ. Zategnite ga do navora 70 Nm.



26 Odstranite podporo pod ročico.



Menjava: amortizerja – Mercedes W245. Nasvet:

- Nežno znižajte dvigalko s hidravličnim prenosom brez tresljajev, da bi se izognete poškodbam sestavov in mehanizmov.

27 Obdelajte pritrdilne elemente amortizerja. Uporabite bakreno mast.

28 Obdelajte površino, kjer se zavorni kolut stika s platiščem. Uporabite bakreno mast.



29 Očistite površino zavornih kolutov. Uporabite čistilo zavor.



Menjava: amortizerja – Mercedes W245. AUTODOC priporočja:

- Po nanosu spreja počakajte nekaj minut.

30 Namestite kolo.

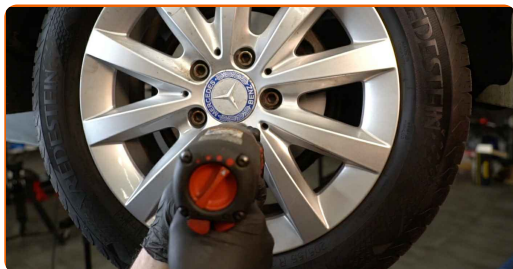


AUTODOC priporočja:

- Pomembno! Držite kolo med privijanjem pritrdilnih vijakov. Mercedes W245

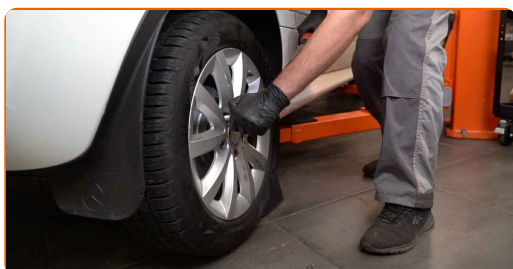
31

Privijte vijake kolesa. Uporabite kolesni nasadni nastavek št. H12



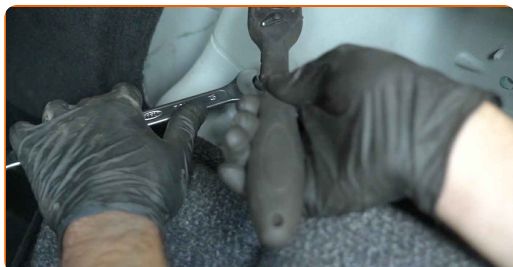
32

Spustite avto in z delanjem v navzkrižnem vrstnem redu, zategnite kolesne vijake. Uporabite kolesni nasadni nastavek št. H12 Uporabite navorni ključ. Zategnite ga do navora 130 Nm.



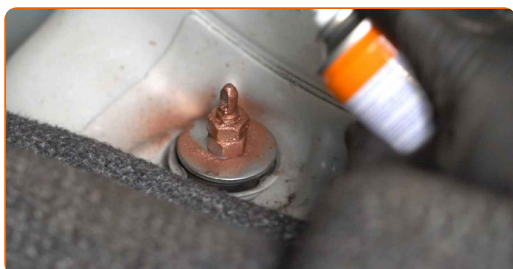
33

Privijte zgornje pritrdilne elemente amortizerja. Uporabite nasadni ključ №17. Uporabite nasadni ključ za blažilnik DDN№6. Uporabite navorni ključ. Zategnite ga do navora 20 Nm.

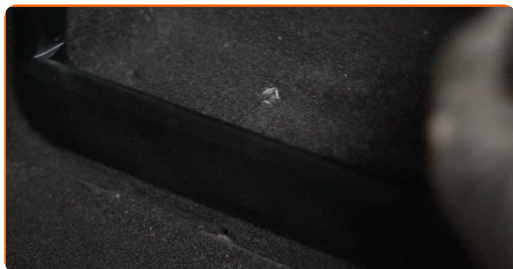


34

Obdelajte pritrdilne elemente amortizerja. Uporabite bakreno mast.



35 Namestite zaščitni pokrov nosilca amortizerja.



36 Pritrdite stransko oblogo prtlačnika.

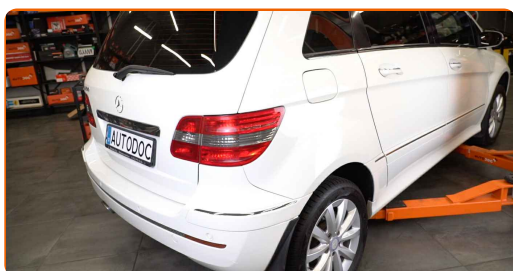


37 Namestite spojke stranske obloge prtlačnika.



38 Zaprite pokrov prtlačnika.

39 Odstranite dvigalke in kline.



ODLIČNO OPRAVLJENO! 

OGLEJTE SI VEČ VADNIC

AUTODOC – VISOKOKVALITETNI AVTODELI PO DOSTOPNIH CENAH

AUTODOC MOBILNA APLIKACIJA: UJEMITE SUPER PONUDBE IN NAKUPUJTE PRIROČNO



+ AUTODOC

GET IT ON
Google Play

Download on the
App Store

Download

SUPER IZBIRA REZERVNIH DELOV ZA VAŠ AVTOMOBIL

KUPITE REZERVNE DELE ZA MERCEDES

AMORTIZER: ŠIROKA IZBIRA

IZBERITE AVTOMOBILSKE DELE ZA MERCEDES W245

AMORTIZER ZA MERCEDES: KUPITE ZDAJ

AMORTIZER ZA MERCEDES W245: NAJBOLJŠE PONUDBE & UGODNOSTI

OMEJITEV ODGOVORNOSTI:

Dokument vsebuje le splošna priporočila, ki so lahko koristna za vas, ko izvajate popravila ali nameščate nadomestne dele. AUTODOC ne odgovarja za kakršnokoli izgubo, poškodbo, škodo na premoženju, ki nastane v procesu popravila ali zamenjave zaradi nepravilne uporabe ali napačne razlage razpoložljivih informacij.

AUTODOC ne odgovarja za morebitne napake in nejasnosti v tem priročniku. Informacije so samo informativne narave in ne morejo nadomestiti nasveta strokovnjakov.

AUTODOC ne odgovarja za nepravilno ali nevarno uporabo opreme, orodij in avtomobilskih delov. AUTODOC močno priporoča, da ste previdni in upoštevate pravila glede varnosti pri izvajanju popravil ali nameščanju nadomestnih delov. Ne pozabite: uporaba avtomobilskih delov slabše kakovosti vam ne zagotavlja ustrezne ravni varnosti v cestnem prometu.

© Copyright 2023 – Vse vsebine na tej spletni strani, zlasti besedila, fotografije in grafike, so zaščitene z zakonom o avtorskih pravicah. Vse pravice, vključno z razmnoževanjem, objavljanjem, urejanjem in prevajanjem, ostanejo pridržane, AUTODOC SE.