



Kako zamenjati avtodel  
zračni filter na avtu  
**Mercedes W245** – vodnik  
menjave

## VIDEO VODIČ

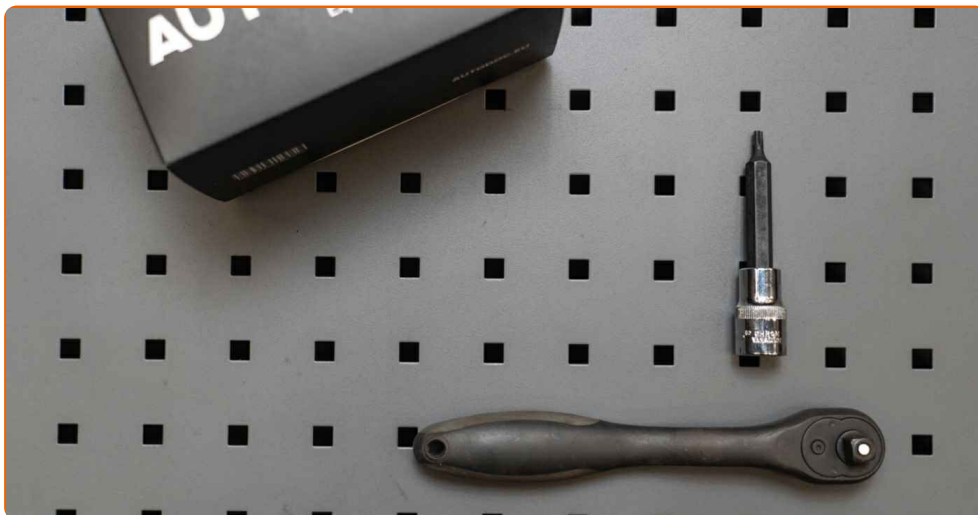
**i Pomembno!**

Ta postopek zamenjave je mogoče uporabiti za:

MERCEDES-BENZ Razred A (W169) A 170 (169.032, 169.332), MERCEDES-BENZ Razred A (W169) A 150 (169.031, 169.331), MERCEDES-BENZ Razred A (W169) A 200 (169.033, 169.333), MERCEDES-BENZ Razred B (W245) B 170 (245.232), MERCEDES-BENZ Razred B (W245) B 200 TURBO (245.234), MERCEDES-BENZ Razred B (W245) B 150 (245.231), MERCEDES-BENZ Razred A (W169) A 200 TURBO (169.034, 169.334), MERCEDES-BENZ Razred B (W245) B 170 NGT (245.233), MERCEDES-BENZ Razred B (W245) B 180 NGT (245.233), MERCEDES-BENZ Razred A (W169) A 160 (169.031, 169.331), MERCEDES-BENZ Razred A (W169) A 180 (169.032, 169.332), MERCEDES-BENZ Razred B (W245) B 160 (245.231), MERCEDES-BENZ Razred B (W245) B 180 (245.232)

Koraki se lahko nekoliko razlikujejo glede na zasnovo avtomobila.

MENJAVA: ZRAČNI FILTER – MERCEDES W245.  
ORODJE, KI GA POTREBUJETE:



- Torx nastavek T20
- Izvijač z zatikalom
- Preveleka za blatnik

**KUPITE ORODJA**

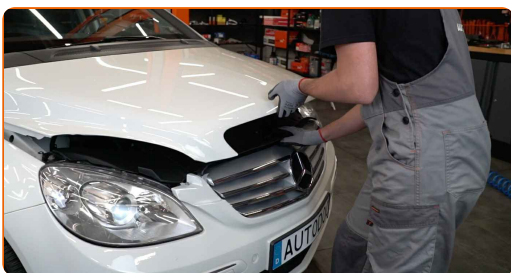
Menjava: zračni filter – Mercedes W245. Nasvet AUTODOC strokovnjakov:

- Upoštevati pogoje, priporočila in zahteve dela, ki jih je določil proizvajalec.
- Vsa dela je potrebno opraviti pri ugasnjenem motorju.

## MENJAVA: ZRAČNI FILTER – MERCEDES W245. SLEDITE NASLEDNJIM KORAKOM:

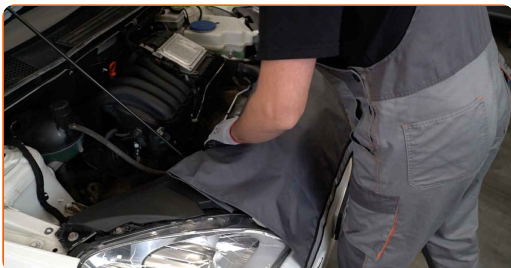
1

Odprite pokrov.



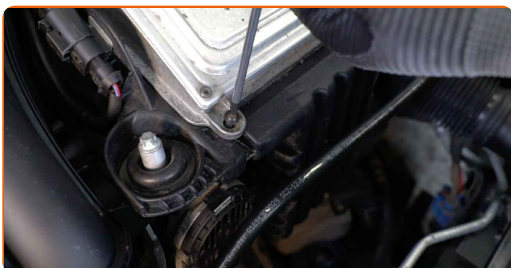
2

Uporabite zaščitno prevleko za blatnik, da preprečite poškodbe barve in plastičnih delov avta.



3

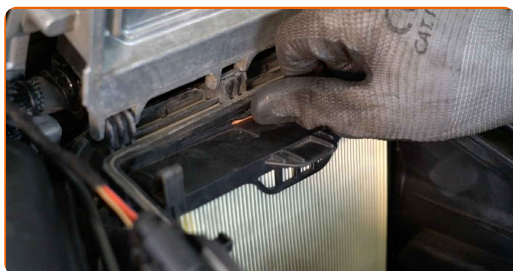
Odstranite pritrdilne vijake pokrova zračnega filtra. Uporabite vijačni nastavek T20. Uporabite izvijač z zatikalom.



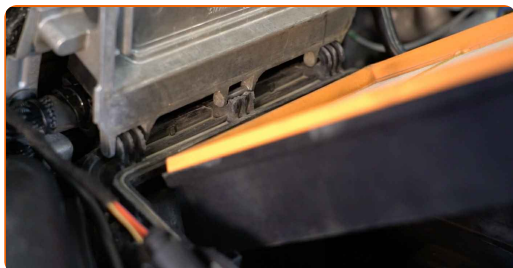
**4** Nekoliko dvignite pokrov ohišja zračnega filtra.



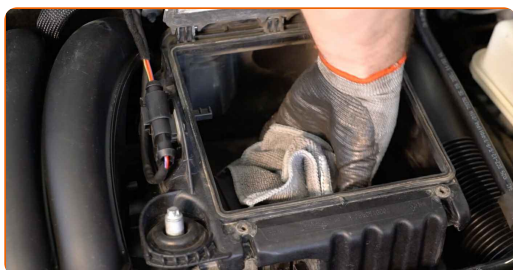
**5** Dvignite jezičke na ohišju zračnega filtra. Odstranite ohišje zračnega filtra.



**6** Odstranite filtrirni element iz ohišja filtra.



**7** Očistite pokrov zračnega filtra in ohišje.



**Menjava: zračni filter – Mercedes W245. AUTODOC nasvet:**

- Preden očistite pokrov in ohišje zračnega filtra prekrijte dele zračnega voda, senzor količine pretoka zraka (če obstaja) in dušilni ventil s čisto krpo.

8

Vstavite nov filtrirni element v ohišje filtra. Prepričajte se, da se robovi filtra tesno prilegajo ohišju.

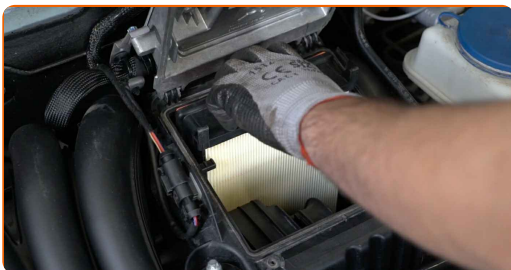


### AUTODOC priporočja:

- Menjava: zračni filter – Mercedes W245. Prepričajte se, da boste filtrirni element namestili pravilno. Izognite se nepravilnosti.
- Uporabljajte le kakovostne filtre.
- Med namestitvijo se prepričajte, da ste preprečili vnos prahu in umazanije v ohišje zračnega filtra.

9

Ponovno namestite ohišje zračnega filtra. Prepričajte se, da slišite klik, ki kaže na to, da je pravilno nameščena.

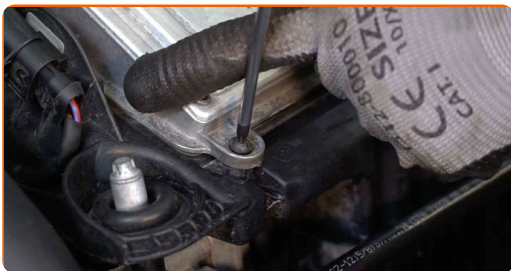


10

Ponovno namestite pokrov zračnega filtra. Pritrdite ga.



**11** Privijte pritrdilne vijake pokrova zračnega filtra. Uporabite vijačni nastavek T20. Uporabite izvijač z zatikalom.



**12** Odstranite zaščitni pokrov blatnika.



**13** Zaprite pokrov.



**ODLIČNO OPRAVLJENO!** 

**OGLEJTE SI VEČ VADNIC**

## AUTODOC – VISOKOKVALITETNI AVTODELI PO DOSTOPNIH CENAH

AUTODOC MOBILNA APLIKACIJA: UJEMITE SUPER PONUDBE IN  
NAKUPUJTE PRIROČNO



**+ AUTODOC**

GET IT ON  
**Google Play**

Download on the  
**App Store**

**Download**

**SUPER IZBIRA REZERVNIH DELOV ZA VAŠ AVTOMOBIL**

**KUPITE REZERVNE DELE ZA MERCEDES-BENZ**

**ZRAČNI FILTRI: ŠIROKA IZBIRA**



**IZBERITE AVTOMOBILSKE DELE ZA MERCEDES W245**

**ZRAČNI FILTRI ZA MERCEDES: KUPITE ZDAJ**

**ZRAČNI FILTRI ZA MERCEDES W245: NAJBOLJŠE  
PONUDBE & UGODNOSTI**

## **ⓘ OMEJITEV ODGOVORNOSTI:**

Dokument vsebuje le splošna priporočila, ki so lahko koristna za vas, ko izvajate popravila ali nameščate nadomestne dele. AUTODOC ne odgovarja za kakršnokoli izgubo, poškodbo, škodo na premoženju, ki nastane v procesu popravila ali zamenjave zaradi nepravilne uporabe ali napačne razlage razpoložljivih informacij.

AUTODOC ne odgovarja za morebitne napake in nejasnosti v tem priročniku. Informacije so samo informativne narave in ne morejo nadomestiti nasveta strokovnjakov.

AUTODOC ne odgovarja za nepravilno ali nevarno uporabo opreme, orodij in avtomobilskih delov. AUTODOC močno priporoča, da ste previdni in upoštevate pravila glede varnosti pri izvajanju popravil ali nameščanju nadomestnih delov. Ne pozabite: uporaba avtomobilskih delov slabše kakovosti vam ne zagotavlja ustrezne ravni varnosti v cestnem prometu.

© Copyright 2023 – Vse vsebine na tej spletni strani, zlasti besedila, fotografije in grafike, so zaščitene z zakonom o avtorskih pravicah. Vse pravice, vključno z razmnoževanjem, objavljanjem, urejanjem in prevajanjem, ostanejo pridržane, AUTODOC SE.