



Kako zamenjati avtodel  
amortizer prtljažnih vrat  
na avtu **Toyota Aygo ABI**  
– vodnik menjave

## VIDEO VODIČ



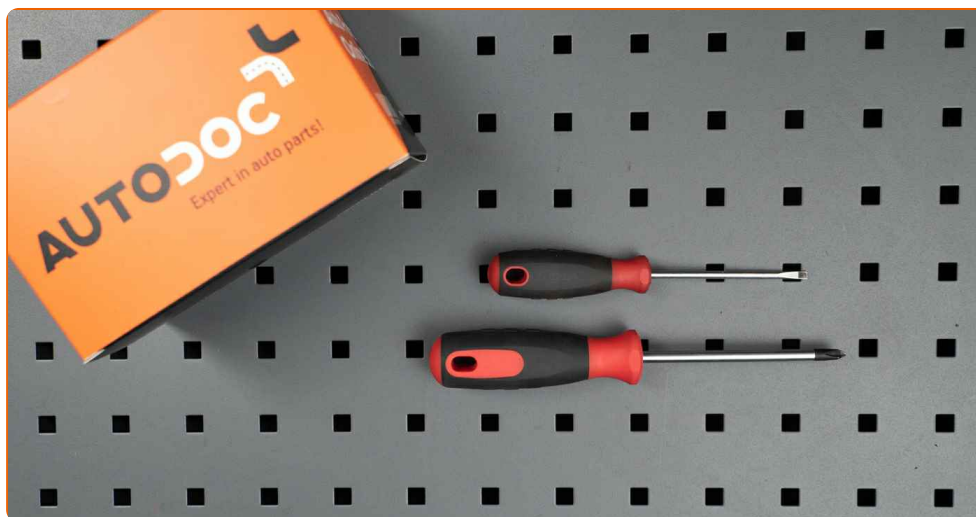
### **i Pomembno!**

Ta postopek zamenjave je mogoče uporabiti za:

TOYOTA Aygo (AB10) 1, TOYOTA Aygo (AB10) 1.4 HDi, TOYOTA Aygo (AB10) 1.0 GPL (KGB10\_)

Koraki se lahko nekoliko razlikujejo glede na zasnovo avtomobila.

MENJAVA: AMORTIZERJEV PRTLJAŽNIKA – TOYOTA  
AYGO AB1. ORODJE, KI GA BOSTE MORDA  
POTREBOVALI:



- Ploščati Izvijač
- Križni izvijač
- Hidravlično dvigalo za menjalnik

**KUPITE ORODJA**

Menjava: amortizerjev prtljažnika – Toyota Aygo AB1. AUTODOC priporoča:

- Levo in desno plinsko vzmet vrat prtljažnika je potrebno zamenjati istočasno.
- Postopek menjave je enak za desno in levo plinsko vzmet vrat prtljažnika.
- Vsa dela je potrebno opraviti pri ugasnjenem motorju.

**MENJAVA: AMORTIZERJEV PRTLJAŽNIKA – TOYOTA AYGO AB1. PRIPOROČEN VRSTNI RED KORAKOV:**

1

Odprite pokrov motorja.

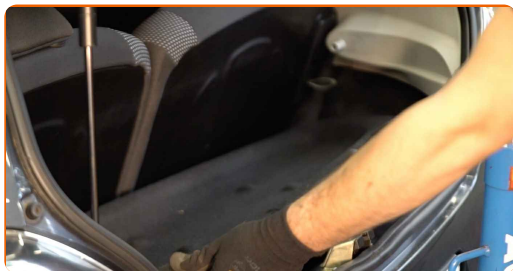


2

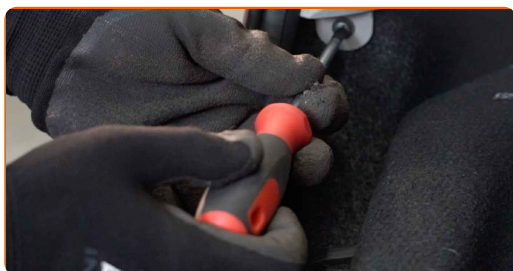
Podprite vrata prtljažnika. Uporabite dvigalko s hidravličnim prenosom.



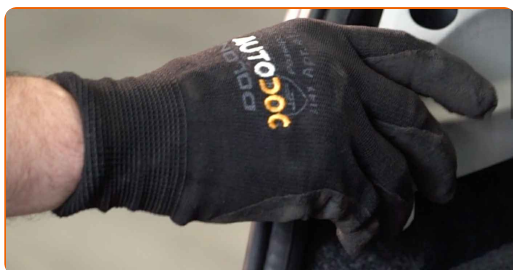
**3** Prestavite zložljivo polico in jo odstranite iz držal. S tem boste omogočili dostop do okrasnih plastičnih panelov.



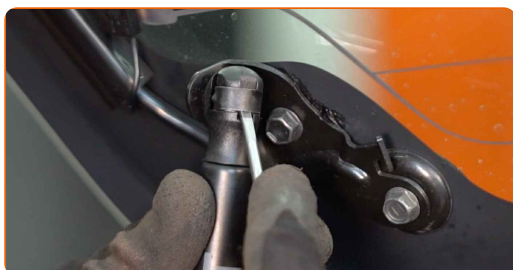
**4** Odvijte pritrdilni element stranske obloge prtljažnika. Uporabite Phillips križni izvijač.



**5** Odstranite stransko oblogo prtljažnika.

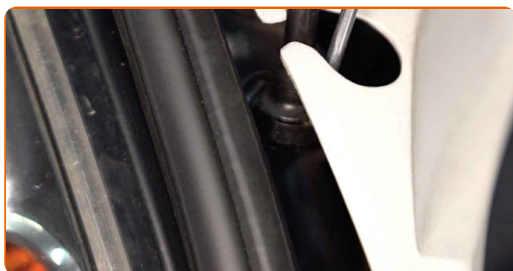


**6** Sprostite obroč, ki povezuje plinsko vzmet z vrati prtljažnika. Uporabite ploščat izvijač.



7

Sprostite obroč, ki povezuje plinsko vzmet s karoserijo avtomobila. Uporabite ploščat izvijač.

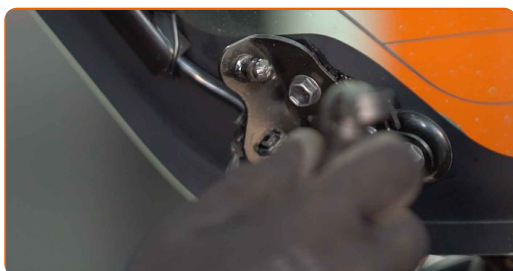


### Menjava: amortizerjev prtljažnika – Toyota Aygo AB1. Nasvet:

- V izogib poškodbam, se prepričajte, da držite vrata prtljažnika pri odstranjevanju plinskih vzmeti.

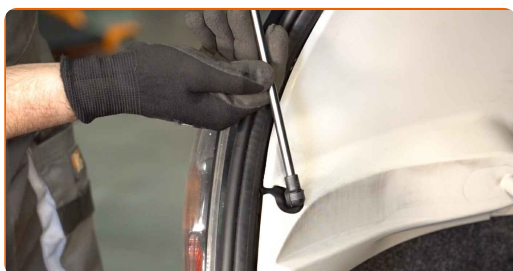
8

Odstranite plinsko vzmet vrat prtljažnika.



9

Namestite novo plinsko vzmet vrat prtljažnika.

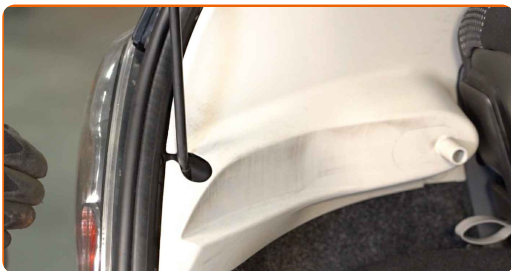


### Menjava: amortizerjev prtljažnika – Toyota Aygo AB1. AUTODOC strokovnjaki priporočajo:

- V izogib poškodbam, se prepričajte, da držite vrata prtljažnika med nameščanjem plinskih vzmeti.

10

Spnite obroč, ki povezuje plinsko vzmet s karoserijo avtomobila.



11

Spnite obroč, ki povezuje plinsko vzmet z vrati prtlačnika.



12

Odsranite hidravlično dvigalo za menjalnik.

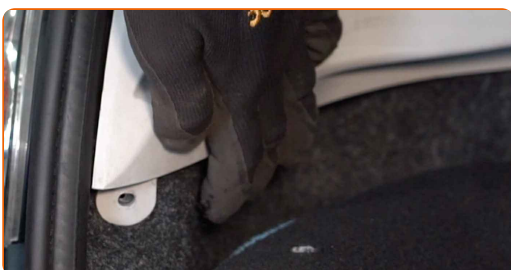


### AUTODOC priporoča:

- Menjava: amortizerjev prtlačnika – Toyota Aygo AB1. Gladko znižajte dvigalo menjalnika, brez sunkov, da preprečite poškodbe komponent in mehanizmov.

13

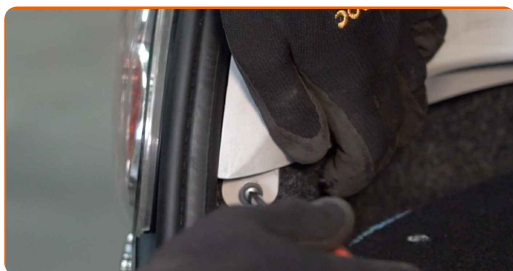
Pritrdite stransko oblogo prtlačnika.





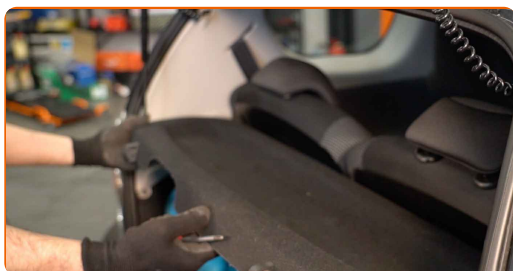
14

Privijte pritrdilni element stranske obloge prtljažnika. Uporabite Phillips križni izvijač.



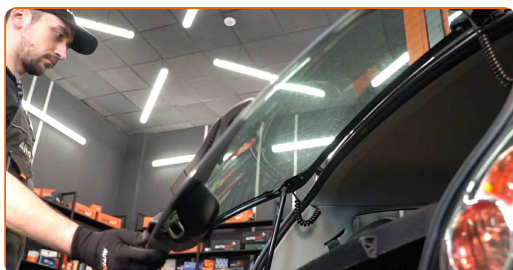
15

Namestite zložljivo polico na njen sedež za namestitev.



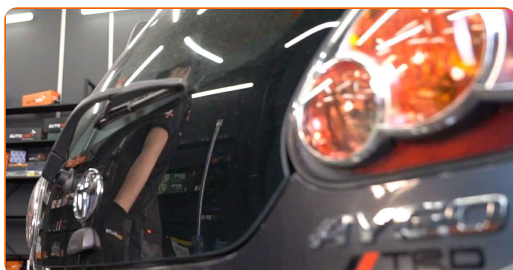
16

Preverite delovanje plinskih vzmeti vrat prtljažnika po njihovi namestitvi.



17

Zaprte pokrov prtljažnika.



**ODLIČNO OPRAVLJENO!** 

**OGLEJTE SI VEČ VADNIC**



## AUTODOC – VISOKOKVALITETNI AVTODELI PO DOSTOPNIH CENAH

AUTODOC MOBILNA APLIKACIJA: UJEMITE SUPER PONUDBE IN NAKUPUJTE PRIROČNO



**AUTODOC+**

GET IT ON  
**Google Play**

Download on the  
**App Store**

**Download**

**SUPER IZBIRA REZERVNIH DELOV ZA VAŠ AVTOMOBIL**

**KUPITE REZERVNE DELE ZA TOYOTA**

**AMORTIZER PRTLJAŽNIH VRAT: ŠIROKA IZBIRA**

**IZBERITE AVTOMOBILSKE DELE ZA TOYOTA AYGO ABI**

**AMORTIZER PRTLJAŽNIH VRAT ZA TOYOTA: KUPITE ZDAJ**

**AMORTIZER PRTLJAŽNIH VRAT ZA TOYOTA AYGO ABI:  
NAJBOLJŠE PONUDBE & UGODNOSTI**

## **ⓘ OMEJITEV ODGOVORNOSTI:**

Dokument vsebuje le splošna priporočila, ki so lahko koristna za vas, ko izvajate popravila ali nameščate nadomestne dele. AUTODOC ne odgovarja za kakršnokoli izgubo, poškodbo, škodo na premoženju, ki nastane v procesu popravila ali zamenjave zaradi nepravilne uporabe ali napačne razlage razpoložljivih informacij.

AUTODOC ne odgovarja za morebitne napake in nejasnosti v tem priročniku. Informacije so samo informativne narave in ne morejo nadomestiti nasveta strokovnjakov.

AUTODOC ne odgovarja za nepravilno ali nevarno uporabo opreme, orodij in avtomobilskih delov. AUTODOC močno priporoča, da ste previdni in upoštevate pravila glede varnosti pri izvajanju popravil ali nameščanju nadomestnih delov. Ne pozabite: uporaba avtomobilskih delov slabše kakovosti vam ne zagotavlja ustrezne ravni varnosti v cestnem prometu.

© Copyright 2021 – Vse vsebine na tej spletni strani, zlasti besedila, fotografije in grafike, so zaščitene z zakonom o avtorskih pravicah. Vse pravice, vključno z razmnoževanjem, objavljanjem, urejanjem in prevajanjem, ostanejo pridržane, AUTODOC GmbH.