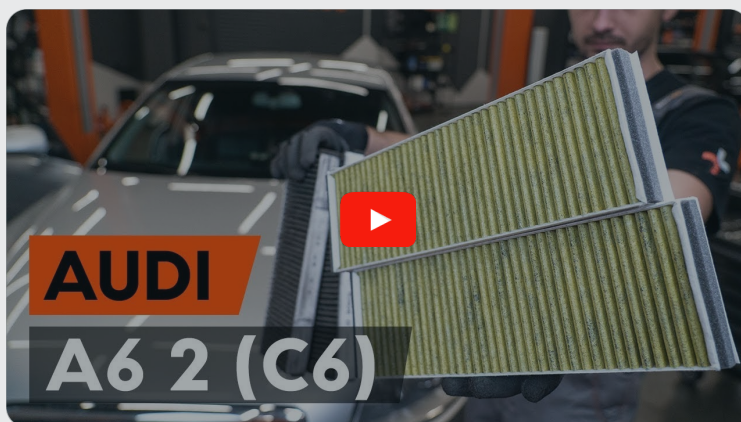




Kako zamenjati avtodel
filter notranjega prostora
na avtu **AUDI R8 Coupe**
(422, 423) – vodnik
menjave

PODOBEN VIDEO VODIČ



Ta video prikazuje postopek menjave podobnega avtodela na drugem vozilu

Pomembno!

Ta postopek zamenjave je mogoče uporabiti za:

AUDI R8 Coupe (422, 423) 5.2 FSI quattro, AUDI R8 Coupe (422, 423) 4.2 FSI quattro

Koraki se lahko nekoliko razlikujejo glede na zasnovo avtomobila.

Ta vodič je bil ustvarjen na osnovi postopka menjave za podobni avtodel: AUDI A6 Sedan (4F2, C6) 2.0 TDI

MENJAVA: FILTER NOTRANJEGA PROSTORA – AUDI R8
COUPE (422, 423). ORODJE, KI GA POTREBUJETE:



- Pogonska vtičnica št. 8
- Izvijač z zatikalom

[Kupite orodja](#)

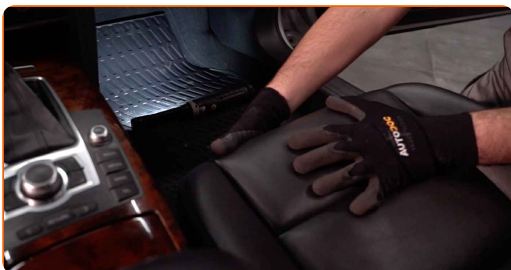
Menjava: filter notranjega prostora – AUDI R8 Coupe (422, 423). AUTODOC strokovnjaki priporočajo:

- Zamenjajte kabinski filter najmanj enkrat na šest mesecev, v zgodnjih spomladanskih in jesenskih sezonah.
- Upoštevati pogoje, priporočila in zahteve dela, ki jih je določil proizvajalec.
- Če je pretok zraka v kabini močno zmanjšan, zamenjajte filter pred načrtovanim vzdrževanjem.
- Prosimo, upoštevajte: vsa dela na avtu – AUDI R8 Coupe (422, 423) – morajo biti izvedena, ko je motor izklopljen.

ZAMENJAVO OPRAVITE V NASLEDNJEM VRSTEM REDU:

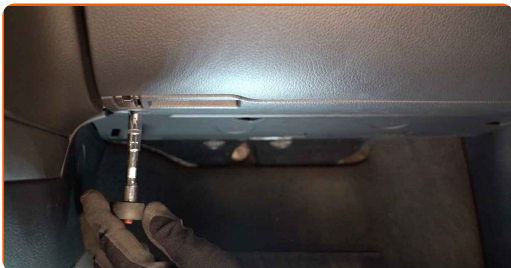
1

Premaknite sopotnikov sedež do konca nazaj.

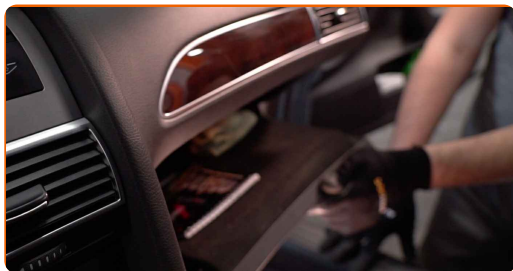


2

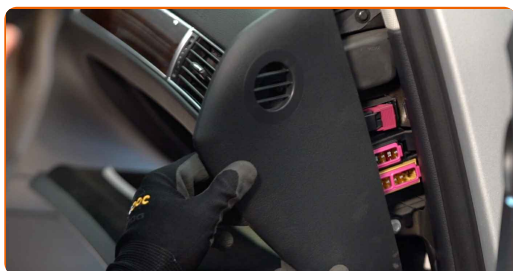
Odvijte pritrdilne vijake predla pred sovoznikom. Uporabite nasadni ključ №8. Uporabite izvijač z zatikalom.



3 Odprite predal za rokavice.



4 Odprite, previdno odstranite pritrdilne elemente in odstranite stransko okrasno ploščo na sopotnikovi strani.



5 Odvijte pritrdilne vijake predla pred sovoznikom. Uporabite nasadni ključ №8. Uporabite izvijač z zatikalom.



6 Odstranite predal.



Menjava: filter notranjega prostora – AUDI R8 Coupe (422, 423). Strokovnjaki priporočajo:

- Bodite previdni, da se izognete poškodbam pritrdilnih elementov predalov.

7 Izključite priključek predala za rokavice.



8 Odstranite namestite pokrov filtra kabine.



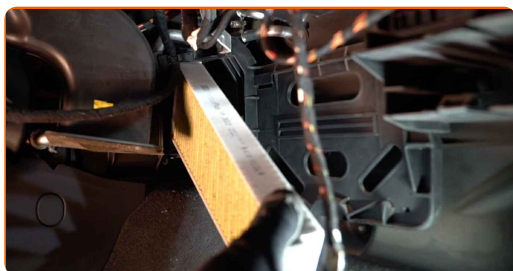
9 Odstranite filtre za kabino.



Menjava: filter notranjega prostora – AUDI R8 Coupe (422, 423). AUTODOC nasvet:

- Ne poskušajte očistiti in filter ponovno uporabiti - to bo vplivalo na kakovost čiščenja zraka v notranjosti avtomobila.

10 Namestite filtre za kabino.



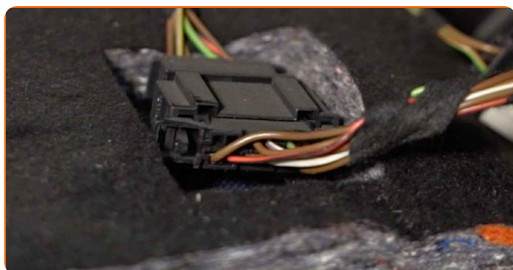
AUTODOC priporoča:

- Menjava: filter notranjega prostora – AUDI R8 Coupe (422, 423). Prepričajte se, da boste filtrirni element namestili pravilno. Izognite se nepravilnosti.
- Sledite puščici za smer vrtenja pretoka zraka na filtru.
- AUDI R8 Coupe (422, 423) – Pomembno je, da uporabljate le visokokakovostne filtre.

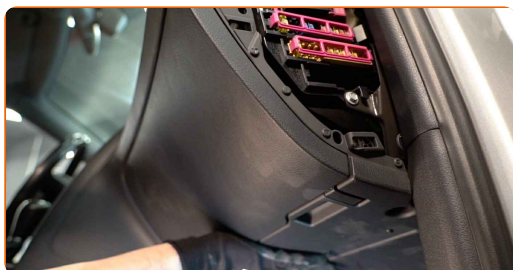
11 Ponovno namestite pokrov filtra kabine. Prepričajte se, da slišite klik, ki kaže na to, da je pravilno nameščena.



12 Vključite priključek predala za rokavice.



13 Namestite predal za rokavice.



14 Privijte pritrdilne vijake predla pred sovoznikom. Uporabite nasadni ključ №8. Uporabite izvijač z zatikalom.



15 Namestite stransko okrasno ploščo. Namestite del z uporabo vodil in pritrdite pritrdilne elemente.



AUTODOC priporočja:

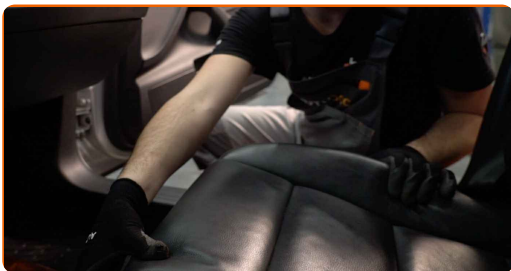
- Menjava: filter notranjega prostora – AUDI R8 Coupe (422, 423). Ne uporabljajte prekomerne sile med vgradnjo. To lahko poškoduje pritrdilne elemente.

16 Zaprite pokrov predala.



17

Vrnite sopotnikov sedež v prvotni položaj.



18

Vklopite vžig.

19

Vključite klimatsko napravo. To je potrebno, da se prepričate o pravilnem delovanju komponente.

20

Izklopite vžig.

ODLIČNO OPRAVLJENO! 

OGLEJTE SI VEČ VADNIC

AUTODOC – VISOKOKVALITETNI AVTODELI PO DOSTOPNIH CENAH

AUTODOC MOBILNA APLIKACIJA: UJEMITE SUPER PONUDBE IN NAKUPUJTE PRIROČNO



AUTODOC

GET IT ON  **Google Play**

Download on the  **App Store**

Download

SUPER IZBIRA REZERVNIH DELOV ZA VAŠ AVTOMOBIL

FILTRI NOTRANJEGA PROSTORA: ŠIROKA IZBIRA

i OMEJITEV ODGOVORNOSTI:

Dokument vsebuje le splošna priporočila, ki so lahko koristna za vas, ko izvajate popravila ali nameščate nadomestne dele. AUTODOC ne odgovarja za kakršnokoli izgubo, poškodbo, škodo na premoženju, ki nastane v procesu popravila ali zamenjave zaradi nepravilne uporabe ali napačne razlage razpoložljivih informacij.

AUTODOC ne odgovarja za morebitne napake in nejasnosti v tem priročniku. Informacije so samo informativne narave in ne morejo nadomestiti nasveta strokovnjakov.

AUTODOC ne odgovarja za nepravilno ali nevarno uporabo opreme, orodij in avtomobilskih delov. AUTODOC močno priporoča, da ste previdni in upoštevate pravila glede varnosti pri izvajanju popravil ali nameščanju nadomestnih delov. Ne pozabite: uporaba avtomobilskih delov slabše kakovosti vam ne zagotavlja ustrezne ravni varnosti v cestnem prometu.

© Copyright 2023 – Vse vsebine na tej spletni strani, zlasti besedila, fotografije in grafike, so zaščiten z zakonom o avtorskih pravicah. Vse pravice, vključno z razmnoževanjem, objavljanjem, urejanjem in prevajanjem, ostanejo pridržane, AUTODOC GmbH.