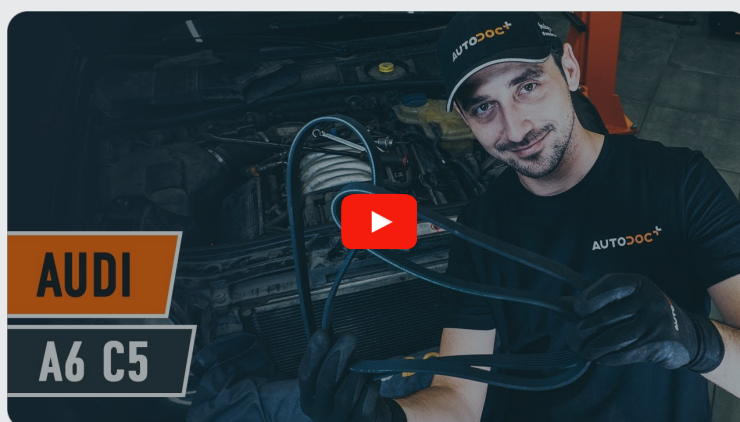




Kako zamenjati avtodel
mikro jermen na avtu
AUDI A8 D2 (4D2, 4D8) –
vodnik menjave

PODOBEN VIDEO VODIČ



Ta video prikazuje postopek menjave podobnega avtodela na drugem vozilu

Pomembno!

Ta postopek zamenjave je mogoče uporabiti za:

AUDI A8 D2 (4D2, 4D8) 2.8, AUDI A8 D2 (4D2, 4D8) 2.8 quattro

Koraki se lahko nekoliko razlikujejo glede na zasnovo avtomobila.

Ta vodič je bil ustvarjen na osnovi postopka menjave za podobni avtodel: AUDI A6 C5 Avant (4B5) 2.4

**MENJAVA: MIKRO JERMENA – AUDI A8 D2 (4D2, 4D8).
ORODJE, KI GA BOSTE MORDA POTREBOVALI:**



- Kombinirani ključ №17
- Križni izvijač
- Ploščati izvijač
- Preveleka za blatnik

Kupite orodja

Menjava: mikro jermena – AUDI A8 D2 (4D2, 4D8). AUTODOC priporoča:

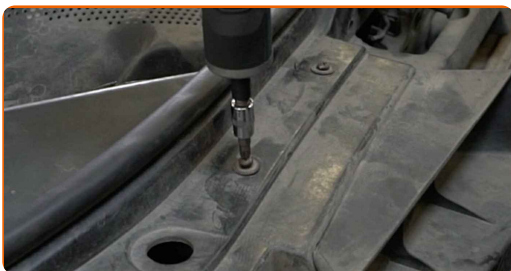
- Vsa dela je potrebno opraviti pri ugasnjenem motorju.

MENJAVA: MIKRO JERMENA – AUDI A8 D2 (4D2, 4D8). UPORABITE NASLEDNJI POSTOPEK:

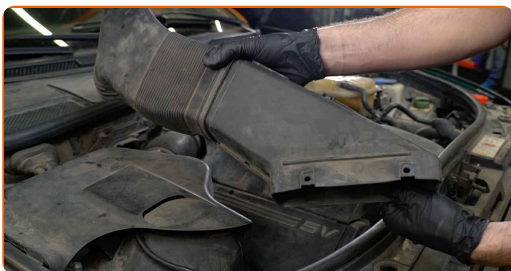
1 Odprite pokrov.

2 Uporabite zaščitno prevleko za blatnik, da preprečite poškodbe barve in plastičnih delov avta.

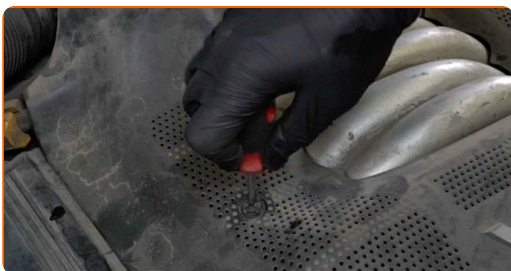
3 Odvijte pritrdilne elemente ohišja sestava distributorja zraka. Uporabite Phillips križni izvijač.



4 Odstranite ohišje sestava distributorja zraka.



5 Odvijte pritrdilni element pokrova motorja. Uporabite ploščat izvijač.



6

Odstranite pokrov motorja.



AUTODOC priporoča:

- Menjava: mikro jermena – AUDI A8 D2 (4D2, 4D8). Ne uporabljajte prekomerne sile med odstranjevanjem dela, saj ga ta lahko poškoduje.

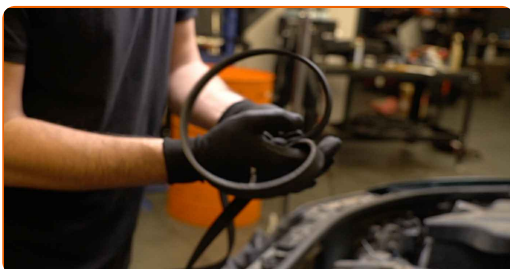
7

Odmaknite napenjalni valj rebrastega jermena. Uporabite kombinirani ključ №17.



8

Odstranite rebrasti jermen.



Menjava: mikro jermena – AUDI A8 D2 (4D2, 4D8). AUTODOC nasvet:

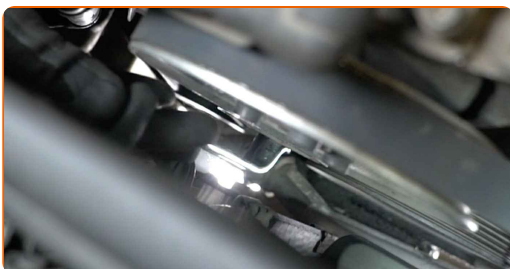
- Preverite stanje napenjalnega valja in vodilnega valja. Zamenjajte jih, če je to potrebno.

9 Vrnite napenjalni valj v začetni položaj.

10 Namestite rebrasti jermen.



11 Odmaknite napenjalni valj rebrastega jermena. Uporabite kombinirani ključ №17.



12 Namestite rebrasti jermen na jermenico ročične gredi.



Menjava: mikro jermena – AUDI A8 D2 (4D2, 4D8). Nasvet:

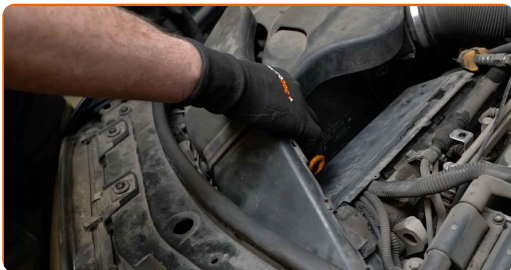
- Prepričajte se, da se rebrasti jermen tesno prilega na vse valje.
- Prepričajte se, da je rebrasti jermen pravilno napet.

13 Vrnite napenjalni valj v začetni položaj. Uporabite kombinirani ključ №17.

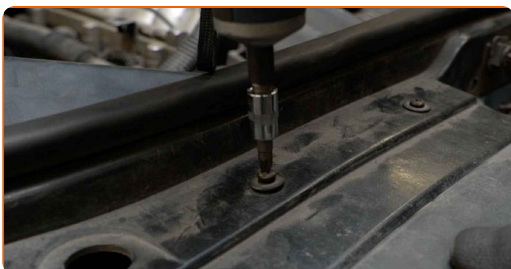
14 Pustite da motor nekaj minut deluje. To je potrebno, da se prepričate o pravilnem delovanju komponente.

15 Ugasnite motor.

16 Ponovno namestite ohišje sestava distributorja zraka.



17 Privijte pritrdilne elemente ohišja sestava distributorja zraka. Uporabite Phillips križni izvijač.



18 Namestite pokrov motorja in ga pričvrstite.



AUTODOC priporoča:

- Prepričajte se, da je pokrov motorja pravilno nameščen. Ne sme se odmikati glede na vodilne pritrdilne elemente.
- Menjava: mikro jermena – AUDI A8 D2 (4D2, 4D8). Ne uporabljajte prekomerne sile med vgradnjo. To lahko poškoduje del.

19

Privijte pritrdilne elemente pokrova motorja. Uporabite ploščat izvijač.



20

Odstranite zaščitni pokrov blatnika.

21

Zaprte pokrov.

ODLIČNO OPRAVLJENO! 

OGLEJTE SI VEČ VADNIC

AUTODOC – VISOKOKVALITETNI AVTODELI PO DOSTOPNIH CENAH

AUTODOC MOBILNA APLIKACIJA: UJEMITE SUPER PONUDBE IN NAKUPUJTE PRIROČNO



AUTODOC

GET IT ON
Google Play

Download on the
App Store

Download

SUPER IZBIRA REZERVNIH DELOV ZA VAŠ AVTOMOBIL

MIKRO JERMEJEN: ŠIROKA IZBIRA

i OMEJITEV ODGOVORNOSTI:

Dokument vsebuje le splošna priporočila, ki so lahko koristna za vas, ko izvajate popravila ali nameščate nadomestne dele. AUTODOC ne odgovarja za kakršnokoli izgubo, poškodbo, škodo na premoženju, ki nastane v procesu popravila ali zamenjave zaradi nepravilne uporabe ali napačne razlage razpoložljivih informacij.

AUTODOC ne odgovarja za morebitne napake in nejasnosti v tem priročniku. Informacije so samo informativne narave in ne morejo nadomestiti nasveta strokovnjakov.

AUTODOC ne odgovarja za nepravilno ali nevarno uporabo opreme, orodij in avtomobilskih delov. AUTODOC močno priporoča, da ste previdni in upoštevate pravila glede varnosti pri izvajanju popravil ali nameščanju nadomestnih delov. Ne pozabite: uporaba avtomobilskih delov slabše kakovosti vam ne zagotavlja ustrezne ravni varnosti v cestnem prometu.

© Copyright 2022 – Vse vsebine na tej spletni strani, zlasti besedila, fotografije in grafike, so zaščiteni z zakonom o avtorskih pravicah. Vse pravice, vključno z razmnoževanjem, objavljanjem, urejanjem in prevajanjem, ostanejo pridržane, AUTODOC GmbH.