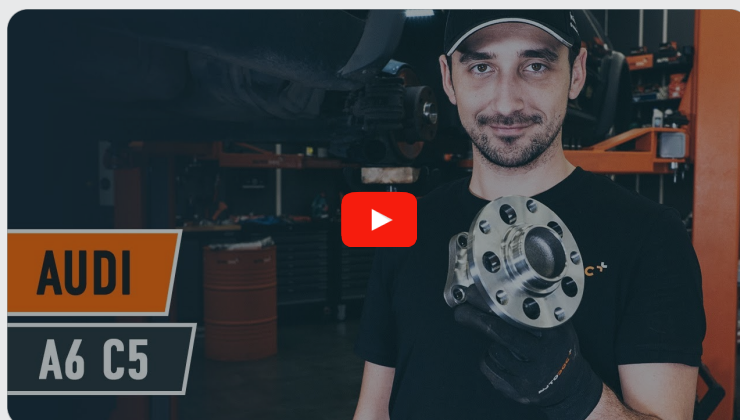




Kako zamenjati avtodel
kolesni ležaji zadaj na
avtu **AUDI A6 Sedan**
(4B2, C5) – vodnik
menjave

PODOBEN VIDEO VODIČ



Ta video prikazuje postopek menjave podobnega avtodela na drugem vozilu

Pomembno!

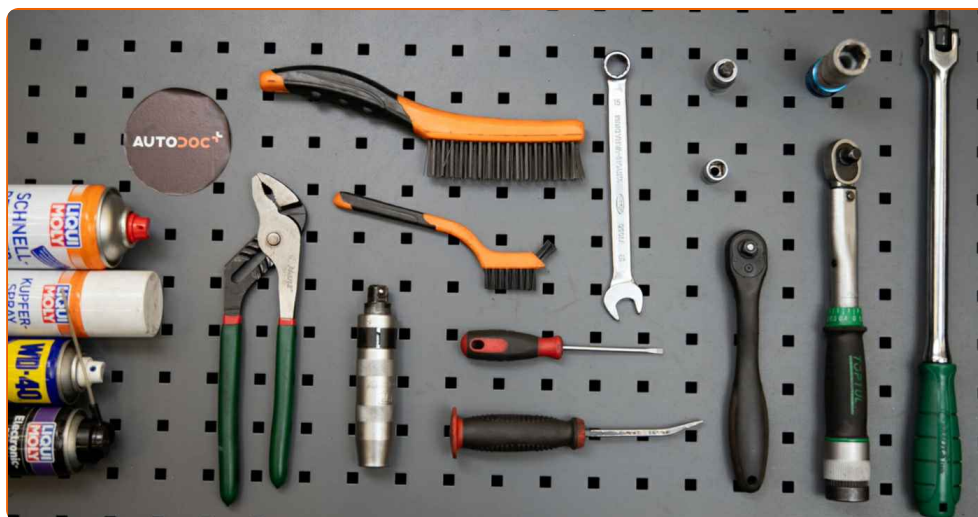
Ta postopek zamenjave je mogoče uporabiti za:

AUDI A6 Sedan (4B2, C5) 1.8 T, AUDI A6 Sedan (4B2, C5) 2.4, AUDI A6 Sedan (4B2, C5) 1.9 TDI, AUDI A6 Sedan (4B2, C5) 2.5 TDI, AUDI A6 Sedan (4B2, C5) 2.8, AUDI A6 Sedan (4B2, C5) 1.8, AUDI A6 Sedan (4B2, C5) 2.7 T, AUDI A6 Sedan (4B2, C5) 3.7, AUDI A6 Sedan (4B2, C5) 2.0, AUDI A6 Sedan (4B2, C5) 3.0, AUDI A6 Sedan (4B2, C5) 2.7 quattro

Koraki se lahko nekoliko razlikujejo glede na zasnovo avtomobila.

Ta vodič je bil ustvarjen na osnovi postopka menjave za podobni avtodel: AUDI A6 Avant (4B5, C5) 2.4

**MENJAVA: KOLESNEGA LEŽAJA – AUDI A6 SEDAN
(4B2, C5). SEZNAM ORODJA, KI GA BOSTE
POTREBOVALI:**



- Žična krtača
- Čistilna krtača iz najlona
- Sprej WD-40
- Univerzalni čistilni sprej
- Čistilo zavor
- Bakrena mast
- Navorni ključ
- Kombinirani ključ №15
- Poqonska vtičnica št. 13
- Nasadni ključ št. H8
- Nasadni ključ za kolo №17
- Izvijač z zatikalom
- Ploščati izvijač
- Ključ za navojne svedre
- Udarni izvijač
- Klešče za rezanje
- Lomilka
- Podložni klin

Kupite orodja

AUTODOC priporoča:

- Ne uporabite rabljenega sklopa ležajev v vašem AUDI A6 Sedan (4B2, C5) avtu.
- Postopek zamenjave ležaja pesta kolesa je enak za obe kolesi na isti osi.
- Prosimo, upoštevajte: vsa dela na avtu – AUDI A6 Sedan (4B2, C5) – morajo biti izvedena, ko je motor izklopljen.

MENJAVO IZVEDITE V NASLEDNJEM VRSTEM REDU:

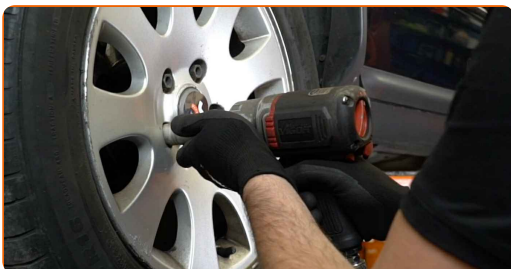
1 Zablokirajte kolesa s pomočjo klinov.

2 Odvijte vijake nastavka kolesa. Uporabite kolesni nasadni nastavek št. 17



3 Vzdignite zadnji del avtomobila in otrdite podpornike.

4 Odvijte vijake kolesa.

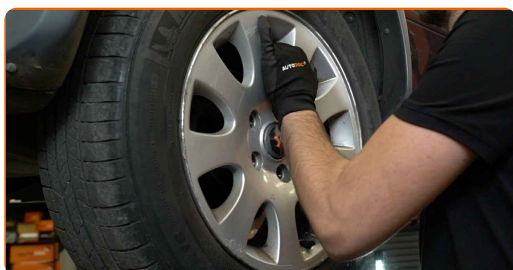


AUTODOC priporoča:

- Opozorilo! Držite kolo med odvijanjem pritrdilnih vijakov, da se izognete poškodbam. AUDI A6 Sedan (4B2, C5)

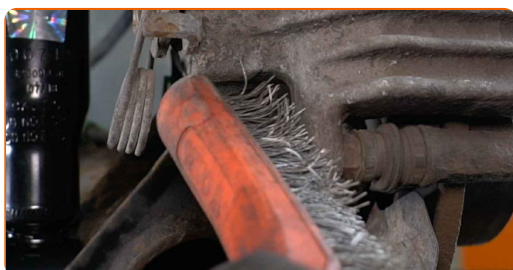
5

Odstranite kolo.



6

Očistite pritrdilne elemente zavornih čeljusti. Uporabite žično krtačo. Uporabite sprej WD-40.



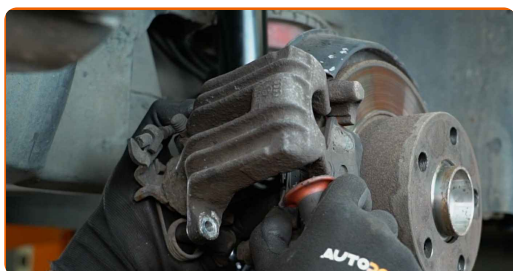
7

Odvijte pritrditve zavorne čeljusti. Uporabite kombinirani ključ №15. Uporabite nasadni ključ №13. Uporabite izvijač z zatikalom.



8

Odstranite zavorne čeljusti. Uporabite lomilko.

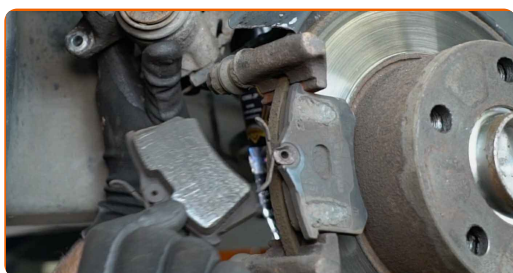


Menjava: kolesnega ležaja – AUDI A6 Sedan (4B2, C5). AUTODOC strokovnjaki priporočajo:

- Pritrdite čeljusti na suspenzijo ali telo z žico brez prekinjanja zavore cevi, da se prepreči odklop zavornega sistema.
- Poskrbite, da čeljust ne visi na zavorne cevi.
- Ne pritiskajte na zavorno stopalko po tem, ko ste odstranili zavorno čeljust. Bat lahko namreč pade iz zavornega valja, zavorna tekočina lahko začne odtekati, hkrati pa lahko pride do izgube pritiska v sistemu.
- Preverite nosilce zavorne čeljusti, vodilnih zatičev zavornih čeljusti in manšet. Očistite jih. Zamenjajte, če je potrebno.

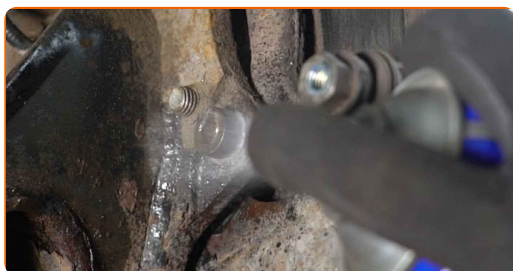
9

Odstranite zavorne čeljusti. Uporabite lomilko.

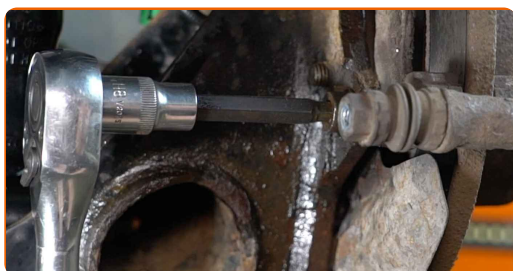


10

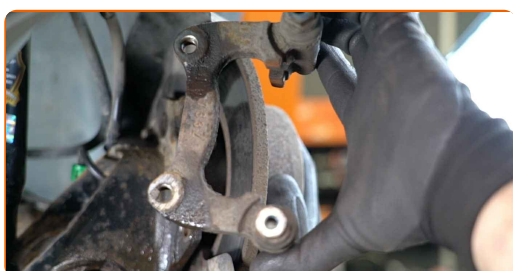
Očistite nosilce zavornih čeljusti. Uporabite žično krtačo. Uporabite sprej WD-40.



- 11** Odvijte pritrditve nosilec čeljusti. Uporabite imbus št. H8. Uporabite udarni nasadni ključ. Uporabite izvijač z zatikalom.



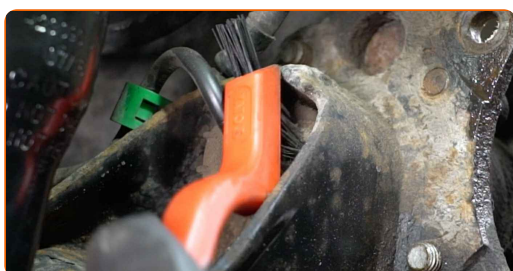
- 12** Odstranite nosilec čeljusti.



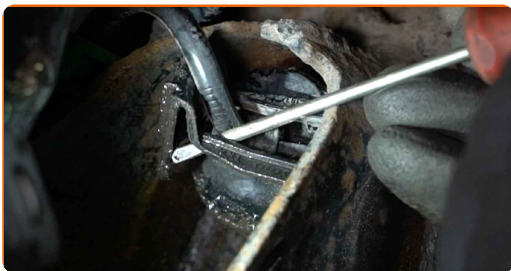
- 13** Odstranite zavorni disk.



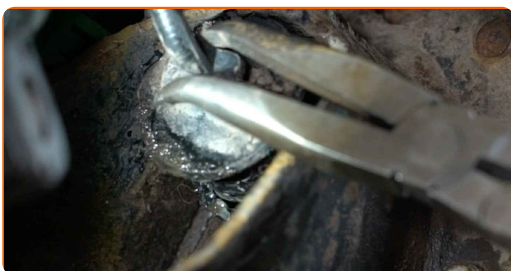
- 14** Očistite pritrdilne elemente ABS senzorja. Uporabite čistilno krtačo iz najlona. Uporabite večnamenski čistilni sprej.



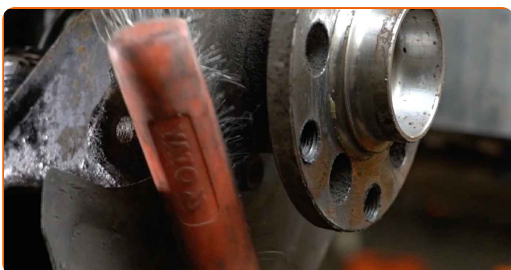
15 Odklopite pritrdilni element ABS-senzorja. Uporabite ploščat izvijač.



16 Odklopite ABS-senzor. Uporabite mizarske klešče.



17 Očistite pritrdilni element pesta kolesa. Uporabite žično krtačo. Uporabite sprej WD-40.



18 Odvijte vijake pesta. Uporabite imbus št. H8. Uporabite udarni izvijač. Uporabite izvijač z zatikalom.



19 Odstranite pesto in ležaj skupaj, saj predstavljata zaprto enoto.



20 Odstranite zaščitno ploščo zavornega koluta.



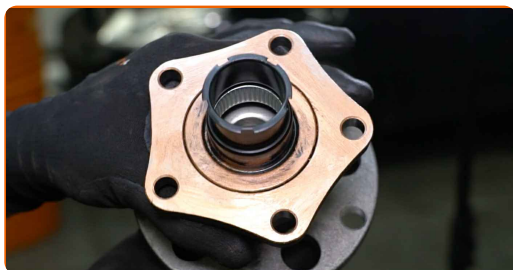
21 Očistite nosilec ležaja pesta. Uporabite žično krtačo. Uporabite sprej WD-40.



22 Obdelajte pritrdilne elemente pesta. Uporabite bakreno mast.

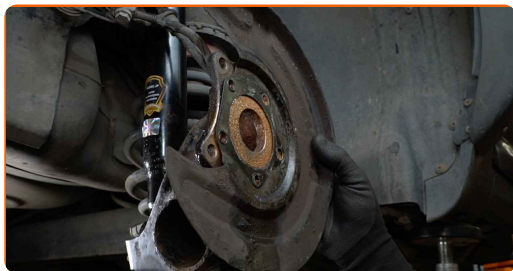


23 Namestite nov pesto z ležajem.



24

Namestite zaščitno ploščo zavornega koluta.



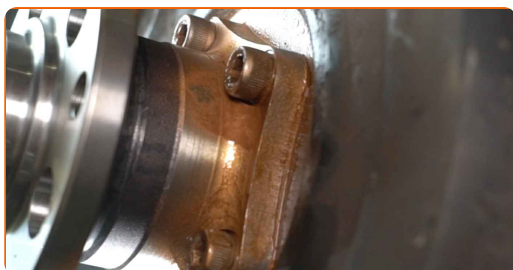
25

Zategnite vijake pesta. Uporabite imbus št. H8. Uporabite navorni ključ. Zategnite ga do navora 60 Nm.



26

Obdelajte pritrdilne elemente pesta. Uporabite bakreno mast.



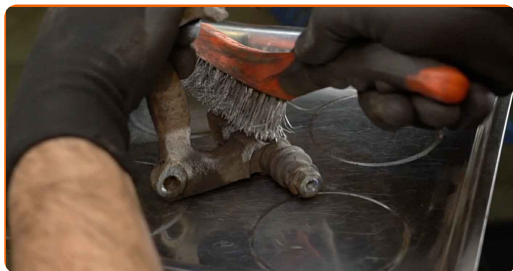
27

Namestite zavorni disk.



28

Očistite umazanijo in prah iz nosilca zavorne čeljusti. Uporabite žično krtačo. Uporabite čistilo zavor.

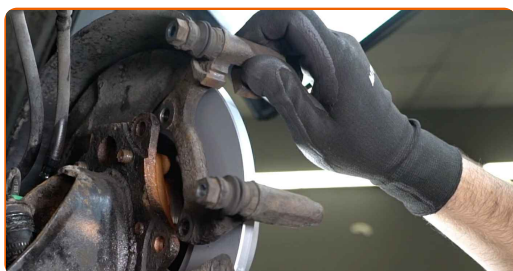


AUTODOC priporočja:

- Menjava: kolesnega ležaja – AUDI A6 Sedan (4B2, C5). Po nanosu razpršila počakajte nekaj minut.

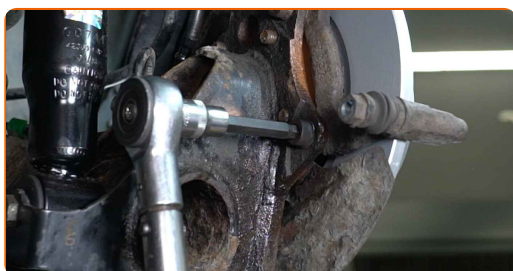
29

Namestite nosilec zavorne čeljusti.



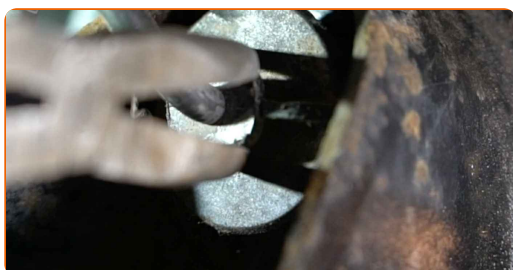
30

Zategnite nosilec zavorne čeljusti. Uporabite imbus št. H8. Uporabite navorni ključ. Zategnite ga do navora 95 Nm.

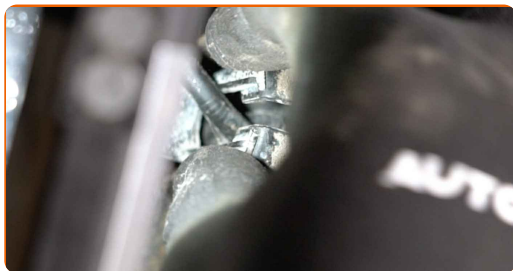


31

Povežite senzor ABS. Uporabite mizarske klešče.



32 Pritrdite pritrdilni element ABS-senzorja.



33 Namestite zavorne ploščice.



34 Namestite zavorno čeljust in jo privijte. Uporabite kombinirani ključ №15. Uporabite nasadni ključ №13. Uporabite navorni ključ. Zategnite ga do navora 35 Nm.



35 Obdelajte površino, kjer se zavorni kolut stika s platiščem. Uporabite bakreno mast.



36 Očistite površino zavornih kolutov. Uporabite čistilo zavor.

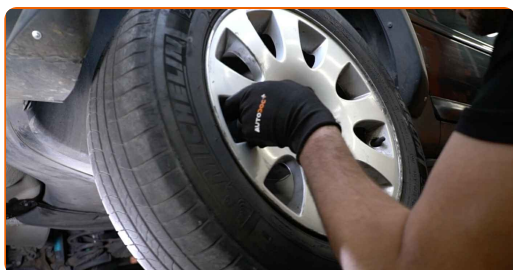


Menjava: kolesnega ležaja – AUDI A6 Sedan (4B2, C5). Nasvet AUTODOC strokovnjakov:

- Po nanosu spreja počakajte nekaj minut.

37

Namestite kolo.

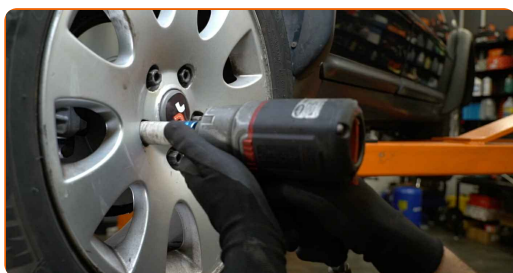


AUTODOC priporoča:

- Opozorilo! Držite kolo med privijanjem pritrdilnih vijakov na avto, da se izognete poškodbam. AUDI A6 Sedan (4B2, C5)

38

Privijte vijake kolesa. Uporabite kolesni nasadni nastavek št. 17



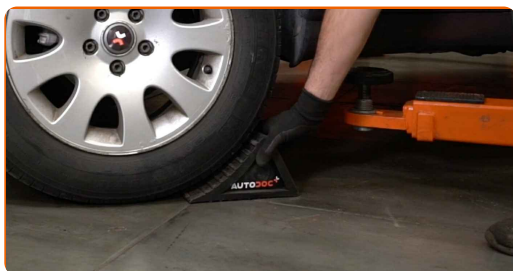
39

Spustite avto in z delanjem v navzkrižnem vrstnem redu, zategnite kolesne vijake. Uporabite kolesni nasadni nastavek št. 17 Uporabite navorni ključ. Zategnite ga do navora 120 Nm.



40

Odstranite dvigalke in kline.



Menjava: kolesnega ležaja – AUDI A6 Sedan (4B2, C5). AUTODOC priporoča:

- Brez zagona motorja pritisnite na zavorni pedal večkrat, dokler ne začutite odpor.

ODLIČNO OPRAVLJENO! 

OGLEJTE SI VEČ VADNIC

AUTODOC – VISOKOKVALITETNI AVTODELI PO DOSTOPNIH CENAH

AUTODOC MOBILNA APLIKACIJA: UJEMITE SUPER PONUDBE IN NAKUPUJTE PRIROČNO



+ AUTODOC

GET IT ON  **Google Play**

Download on the  **App Store**

Download

SUPER IZBIRA REZERVNIH DELOV ZA VAŠ AVTOMOBIL

KOLESNI LEŽAJ: ŠIROKA IZBIRA

i OMEJITEV ODGOVORNOSTI:

Dokument vsebuje le splošna priporočila, ki so lahko koristna za vas, ko izvajate popravila ali nameščate nadomestne dele. AUTODOC ne odgovarja za kakršnokoli izgubo, poškodbo, škodo na premoženju, ki nastane v procesu popravila ali zamenjave zaradi nepravilne uporabe ali napačne razlage razpoložljivih informacij.

AUTODOC ne odgovarja za morebitne napake in nejasnosti v tem priročniku. Informacije so samo informativne narave in ne morejo nadomestiti nasveta strokovnjakov.

AUTODOC ne odgovarja za nepravilno ali nevarno uporabo opreme, orodij in avtomobilskih delov. AUTODOC močno priporoča, da ste previdni in upoštevate pravila glede varnosti pri izvajanju popravil ali nameščanju nadomestnih delov. Ne pozabite: uporaba avtomobilskih delov slabše kakovosti vam ne zagotavlja ustrezne ravni varnosti v cestnem prometu.

© Copyright 2023 – Vse vsebine na tej spletni strani, zlasti besedila, fotografije in grafike, so zaščitene z zakonom o avtorskih pravicah. Vse pravice, vključno z razmnoževanjem, objavljanjem, urejanjem in prevajanjem, ostanejo pridržane, AUTODOC SE.