

AUTODOC CLUB

Kako zamenjati avtodel
sprednja spodnja roka na
avtu **AUDI A4 B6/B7**
Cabrio (8H7, 8HE) –
vodnik menjave

PODOBEN VIDEO VODIČ



Ta video prikazuje postopek menjave podobnega avtodela na drugem vozilu

Pomembno!

Ta postopek zamenjave je mogoče uporabiti za:

AUDI A4 B6/B7 Cabrio (8H7, 8HE) 3.2 FSI, AUDI A4 B6/B7 Cabrio (8H7, 8HE) 3.2 FSI quattro, AUDI A4 B6/B7 Cabrio (8H7, 8HE) 2.0 TDI, AUDI A4 B6/B7 Cabrio (8H7, 8HE) 3.0 TDI quattro, AUDI A4 B6/B7 Cabrio (8H7, 8HE) 2.7 TDI

Koraki se lahko nekoliko razlikujejo glede na zasnovo avtomobila.

Ta vodič je bil ustvarjen na osnovi postopka menjave za podobni avtodel: AUDI A4 B6 Avant (8E5) 1.9 TDI

**MENJAVA: SPREDNJA SPODNJA ROKA – AUDI A4
B6/B7 CABRIO (8H7, 8HE). SEZNAM ORODJA, KI GA
BOSTE POTREBOVALI:**



- Žična krtača
- Sprej WD-40
- Čistilo zavor
- Večnamenska mast
- Bakrena mast
- Kombinirani ključ №18
- Pogonska vtičnica št. 10
- Pogonska vtičnica št. 18
- Nasadni ključ za kolo №17
- Izvijač z zatikalom
- Navorni ključ
- Križni izvijač
- Ploščati izvijač
- Snemalec nosilnega zgiba
- Lomilka
- Hidravlično dvigalo za menjalnik
- Podložni klin

Kupite orodja

Menjava: sprednja spodnja roka – AUDI A4 B6/B7 Cabrio (8H7, 8HE).
AUTODOC strokovnjaki priporočajo:

- Postopek zamenjave je identičen za leve in desne spodnjega prečnega vodila.
- Vsa dela je potrebno opraviti pri ugasnjenem motorju.

MENJAVA: SPREDNJA SPODNJA ROKA – AUDI A4 B6/B7 CABRIO (8H7, 8HE). UPORABITE NASLEDNJI POSTOPEK:

1 Zablokirajte kolesa s pomočjo klinov.



2 Odvijte vijake nastavka kolesa. Uporabite kolesni nasadni nastavek št. 17



3 Vzdignite sprednji del avtomobila in otrdite podpornike.

4

Odvijte vijake kolesa.

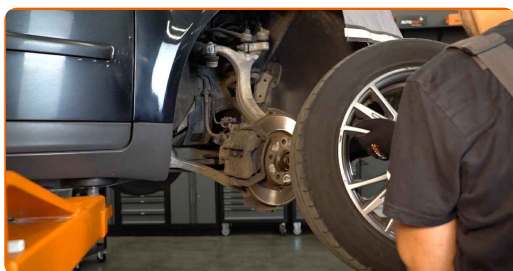


AUTODOC priporoča:

- Pomembno! Držite kolo med odvijanjem pritrdilnih vijakov. AUDI A4 B6/B7 Cabrio (8H7, 8HE)

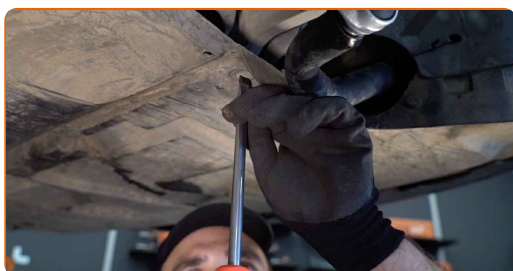
5

Odstranite kolo.



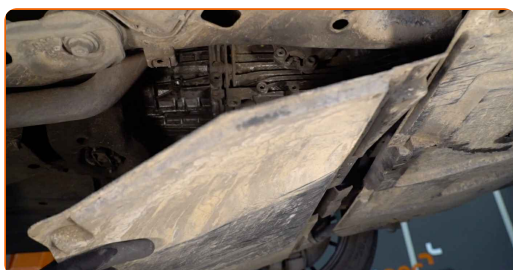
6

Odvijte pritrdilne vijake zaščitnega pokrova. Uporabite ploščat izvijač.



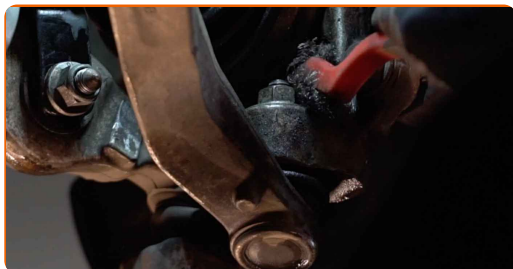
7

Odstranite zaščitni pokrov.



8

Očistite vse sklepe prečnega vodila. Uporabite žično krtačo. Uporabite sprej WD-40.

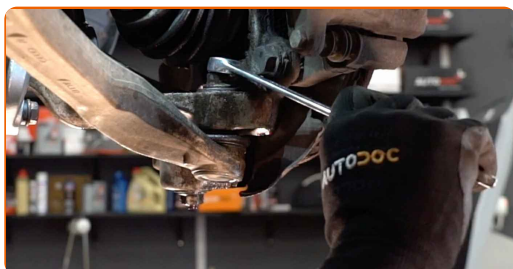


Menjava: sprednja spodnja roka – AUDI A4 B6/B7 Cabrio (8H7, 8HE). Nasvet:

- Po nanosu spreja počakajte nekaj minut.
- Nadenite si zaščitna očala.

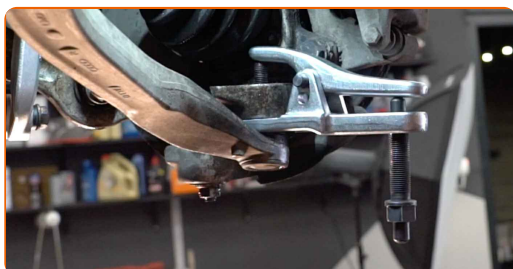
9

Odvijte žogo skupno pritrdivitev na volanskem členek. Uporabite kombinirani ključ №18.

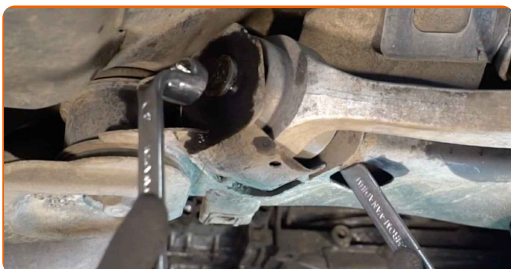


10

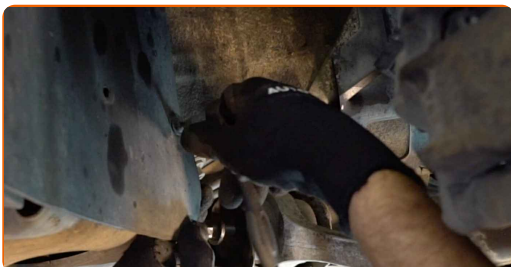
Odklopite zglob od volanskega členek. Uporabite snemalec nosilnega zgiba.



- 11** Odvijte zadnji pritrdilni element, ki povezuje upravljalni vzvod in pomožni okvir. Uporabite kombinirani ključ №18 (2 kosa).



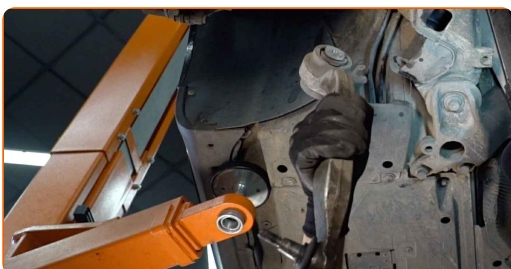
- 12** Odvijte in odstranite pritrdilne elemente za blatnike. Uporabite Phillips križni izvijač. Uporabite nasadni ključ №10. Uporabite izvijač z zatikalom.



- 13** Odstranite pritrdilni vijak. Uporabite lomilko.

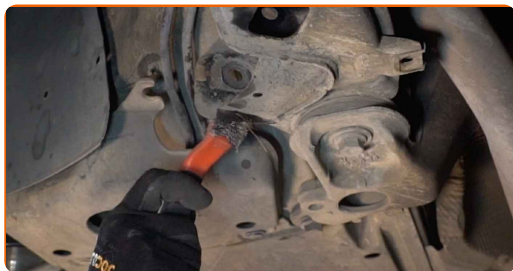


- 14** Odstranite vilico.



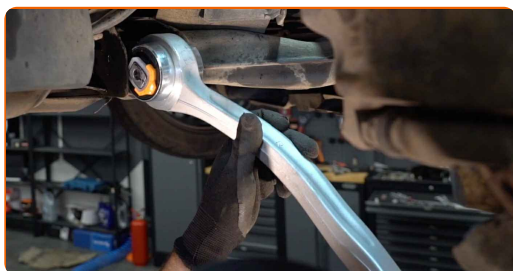
15

Očistite nosilce in ležaje prečnega vodila. Uporabite žično krtačo. Uporabite sprej WD-40.



16

Namestite novo vilico.



Menjava: sprednja spodnja roka – AUDI A4 B6/B7 Cabrio (8H7, 8HE).
AUTODOC priporoča:

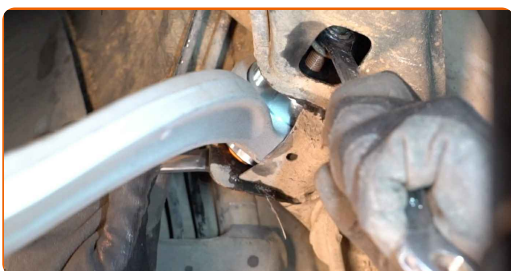
- Med postopkom montaže uporabljajte zgolj nove vijake in matice.
- Ne poškoduje površino zgloba.

17

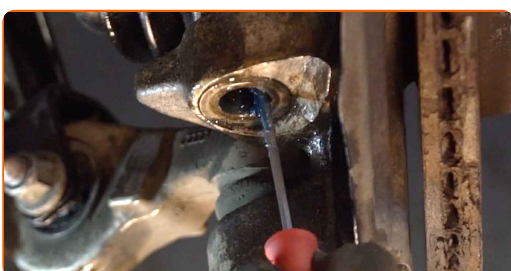
Namestite pritrdilni vijak.



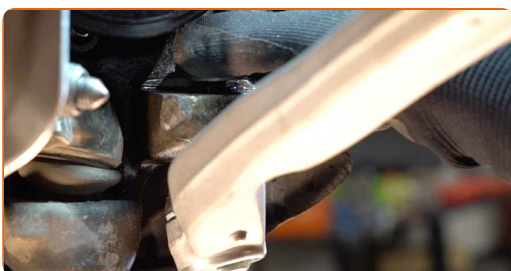
- 18** Privijte zadnji pritrdilni element, ki povezuje upravljalni vzvod in pomožni okvir. Uporabite kombinirani ključ №18 (2 kosa).



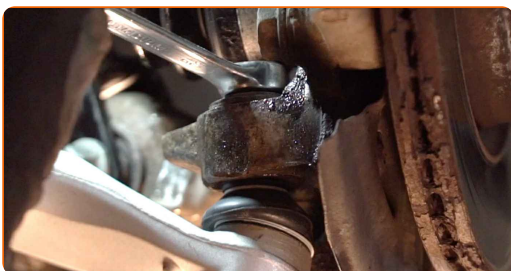
- 19** Obdelajte vse dele prečnega vodila. Uporabite večnamensko mast. Uporabite ploščat izvijač.



- 20** Priključite zglob na krmilni členek.

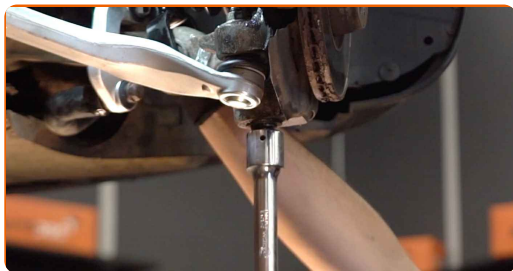


- 21** Privijte pritrdilne elemente nosilnega zgiba. Uporabite kombinirani ključ №18. Ne zategnite ga.



22

Podprite ročico. Uporabite dvigalko s hidravličnim prenosom.



23

Zategnite zadnji pritrdilni element, ki povezuje vilice na pomožni okvir. Uporabite kombinirani ključ №18. Uporabite nasadni ključ №18. Uporabite navorni ključ. Zategnite ga do navora 70 Nm.+180°

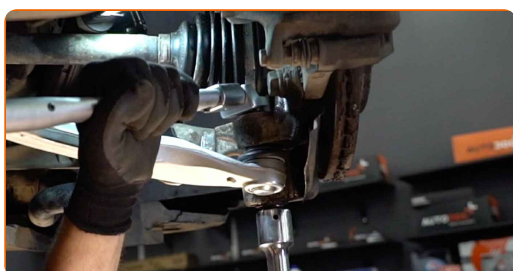


Menjava: sprednja spodnja roka – AUDI A4 B6/B7 Cabrio (8H7, 8HE).
Strokovnjaki priporočajo:

- Pomembno! Prepričajte se, da boste uporabili nove pritrdilne elemente.

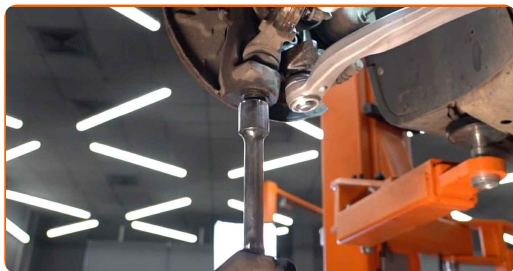
24

Zategnite pritrditev krogličnega zgloba. Uporabite nasadni ključ №18. Uporabite navorni ključ. Zategnite ga do navora 120 Nm.



25

Odstranite podporo pod ročico.

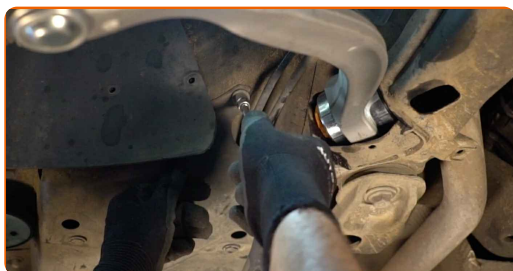


AUTODOC priporoča:

- Nežno znižajte dvigalko s hidravličnim prenosom brez tresljajev, da bi se izognete poškodbam sestavov in mehanizmov.

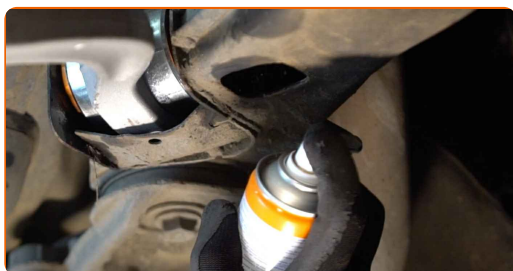
26

Namestite in zategnite pritrdilne elemente pokrova blatnika. Uporabite Phillips križni izvijač. Uporabite nasadni ključ №10. Uporabite izvijač z zatikalom.



27

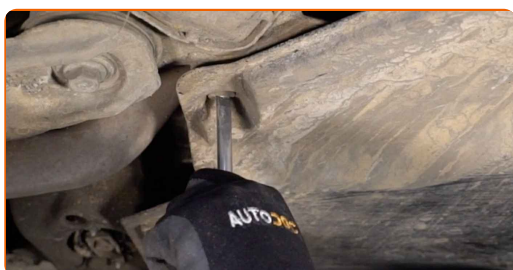
Obdelajte vse dele prečnega vodila. Uporabite bakreno mast.



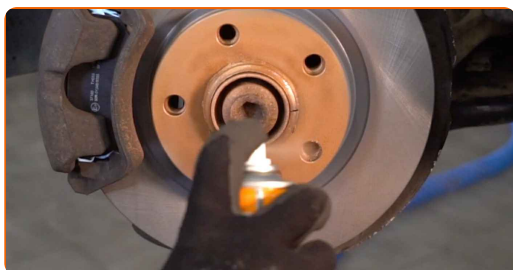
28 Namestite zaščitni pokrov.



29 Privijte pritrdilne vijake zaščitnega pokrova. Uporabite ploščat izvijač.



30 Obdelajte površino, kjer se zavorni kolut stika s platiščem. Uporabite bakreno mast.



31 Očistite površino zavornih kolutov. Uporabite čistilo zavor.

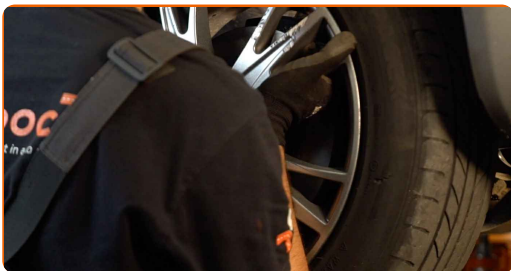


AUTODOC priporočja:

- Menjava: sprednja spodnja roka – AUDI A4 B6/B7 Cabrio (8H7, 8HE). Po nanosu razpršila počakajte nekaj minut.

32

Namestite kolo.



Menjava: sprednja spodnja roka – AUDI A4 B6/B7 Cabrio (8H7, 8HE). Nasvet AUTODOC strokovnjakov:

- V izogib poškodbam držite kolo pri privijanju vijakov.

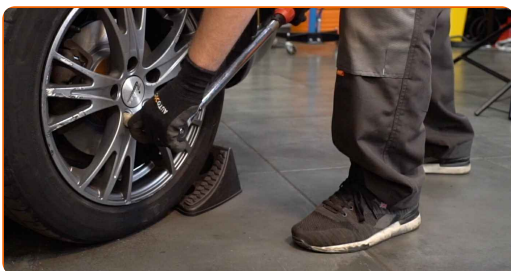
33

Privijte vijake kolesa. Uporabite kolesni nasadni nastavek št. 17



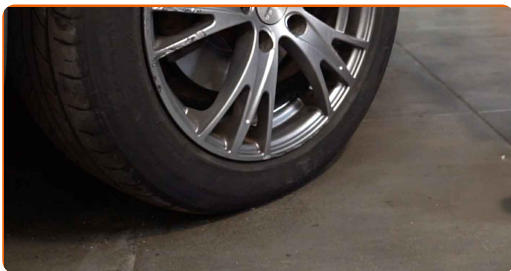
34

Spustite avto in z delanjem v navzkrižnem vrstnem redu, zategnite kolesne vijake. Uporabite navorni ključ. Zategnite ga do navora 120 Nm.



35

Odstranite dvigalke in kline.



ODLIČNO OPRAVLJENO! 

OGLEJTE SI VEČ VADNIC

AUTODOC – VISOKOKVALITETNI AVTODELI PO DOSTOPNIH CENAH

AUTODOC MOBILNA APLIKACIJA: UJEMITE SUPER PONUDBE IN NAKUPUJTE PRIROČNO



AUTODOC

GET IT ON  **Google Play**

Download on the  **App Store**

Download

SUPER IZBIRA REZERVNIH DELOV ZA VAŠ AVTOMOBIL

ROKA: ŠIROKA IZBIRA

OMEJITEV ODGOVORNOSTI:

Dokument vsebuje le splošna priporočila, ki so lahko koristna za vas, ko izvajate popravila ali nameščate nadomestne dele. AUTODOC ne odgovarja za kakršnokoli izgubo, poškodbo, škodo na premoženju, ki nastane v procesu popravila ali zamenjave zaradi nepravilne uporabe ali napačne razlage razpoložljivih informacij.

AUTODOC ne odgovarja za morebitne napake in nejasnosti v tem priročniku. Informacije so samo informativne narave in ne morejo nadomestiti nasveta strokovnjakov.

AUTODOC ne odgovarja za nepravilno ali nevarno uporabo opreme, orodij in avtomobilskih delov. AUTODOC močno priporoča, da ste previdni in upoštevate pravila glede varnosti pri izvajanju popravil ali nameščanju nadomestnih delov. Ne pozabite: uporaba avtomobilskih delov slabše kakovosti vam ne zagotavlja ustrezne ravni varnosti v cestnem prometu.

© Copyright 2022 – Vse vsebine na tej spletni strani, zlasti besedila, fotografije in grafike, so zaščiteni z zakonom o avtorskih pravicah. Vse pravice, vključno z razmnoževanjem, objavljanjem, urejanjem in prevajanjem, ostanejo pridržane, AUTODOC GmbH.