

# **AUTODOC CLUB**

Kako zamenjati avtodel  
lamda sonda na avtu  
**AUDI A4 Allroad (8KH,  
B8)** – vodnik menjave

## PODOBEN VIDEO VODIČ



Ta video prikazuje postopek menjave podobnega avtodela na drugem vozilu

### Pomembno!

Ta postopek zamenjave je mogoče uporabiti za:  
AUDI A4 Allroad (8KH, B8) 2.0 TFSI quattro

Koraki se lahko nekoliko razlikujejo glede na zasnovo avtomobila.

Ta vodič je bil ustvarjen na osnovi postopka menjave za podobni avtodel: VW Golf IV Hatchback (1J1) 1.6

**MENJAVA: LAMBDA SONDE – AUDI A4 ALLROAD (8KH, B8). ORODJE, KI GA BOSTE MORDA POTREBOVALI:**



- Sprej za elektroniko
- Visokotemperaturna keramična pasta
- Navorni ključ
- Pogonska vtičnica št. 10
- 22-mm nasadni ključ lambda sonde
- Izvijač z zatikalom
- Navojni sveder
- Prevleka za blatnik

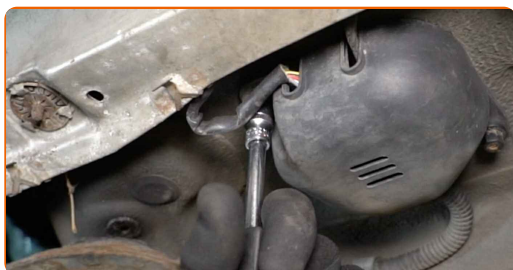
**Kupite orodja**

Menjava: lambda sonda – AUDI A4 Allroad (8KH, B8). AUTODOC strokovnjaki priporočajo:

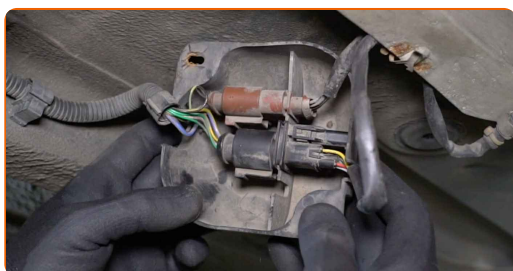
- Po menjavi lambda sonda odstranite kodo napake iz elektronske krmilne enote in pustite, da se motor ECU sam prilagodi na nov senzor.
- Preden se lotite dela, zaženite motor in pustite, da se segreje na delovno temperaturo.
- Prosimo, upoštevajte: vsa dela na avtu – AUDI A4 Allroad (8KH, B8) – morajo biti izvedena, ko je motor izklopljen.

## ZAMENJAVO OPRAVITE V NASLEDNJEM VRSTEM REDU:

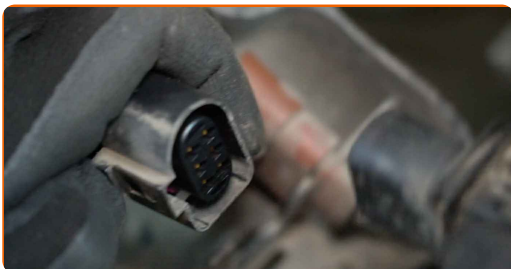
- 1 Odprite pokrov.
- 2 Uporabite zaščitno prevleko za blatnik, da preprečite poškodbe barve in plastičnih delov avta.
- 3 Dvignite avtomobil z dvigalom ali ga namestite nad kanal za pregled.
- 4 Odvijte pritrdilne elemente pokrova ohišja lambda sonda. Uporabite nasadni ključ №10. Uporabite izvijač z zatikalom.



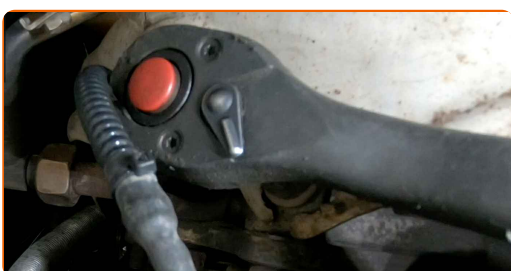
- 5 Odstranite pokrov ohišja lambda sonda.



**6** Odstranite konektor lambda sonde.



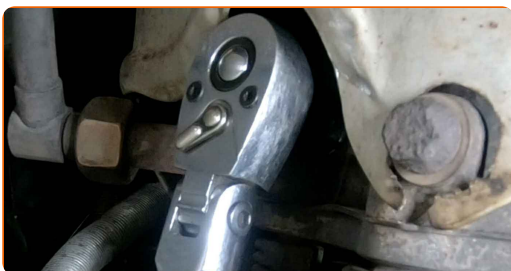
**7** Odvijte pritrdilni element lambda sonde. Uporabite 22-mm nasadni ključ lambda sonde. Uporabite izvijač z zatikalom.



**8** Odstranite lambda sondo.

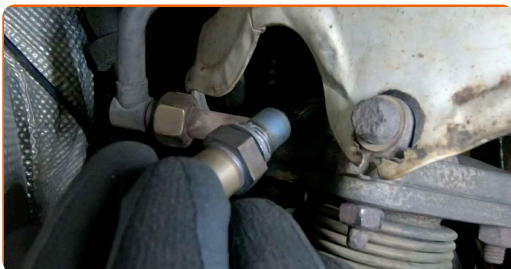


**9** Prerežite navoj za novo lambda sondo. Uporabite navojni sveder. Uporabite izvijač z zatikalom.

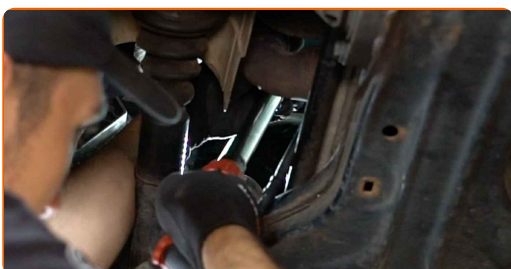


**10** Obdelajte lambda sondo. Uporabite visokotemperaturno keramično pasto.

**11** Namestite novo lambda sondo.



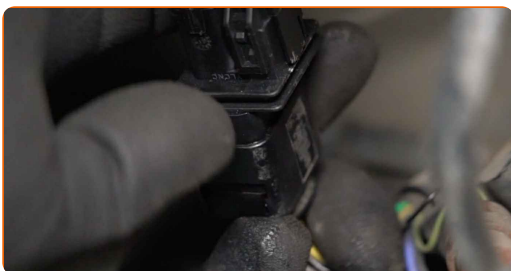
**12** Pričvrstite pritrdilni element lambda sonde. Uporabite 22-mm nasadni ključ lambda sonde. Uporabite navorni ključ. Zategnite ga do navora 37 Nm.



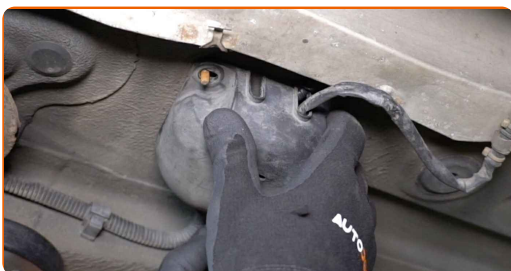
**13** Obdelajte konektor lambda sonde. Uporabite dielektrično mast.



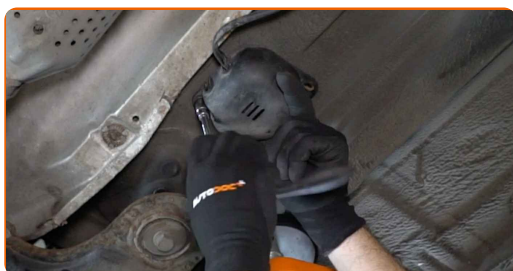
**14** Pritrdite konektor lambda sonde.



**15** Namestite pokrov ohišja lambda sonde.



- 16** Privijte pritrdilne elemente pokrova ohišja lambda sonde. Uporabite nasadni ključ №10. Uporabite izvijač z zatikalom.



- 17** Spustite avtomobil.

- 18** Vključite vžig. To je potrebno, da se prepričate o pravilnem delovanju komponente.

- 19** Izklopite vžig.

- 20** Odstranite zaščitni pokrov blatnika.

- 21** Zaprite pokrov.

**ODLIČNO OPRAVLJENO!** 

**OGLEJTE SI VEČ VADNIC**

## AUTODOC – VISOKOKVALITETNI AVTODELI PO DOSTOPNIH CENAH

AUTODOC MOBILNA APLIKACIJA: UJEMITE SUPER PONUDBE IN NAKUPUJTE PRIROČNO



**+ AUTODOC**

GET IT ON  **Google Play**

Download on the  **App Store**

**Download**

**SUPER IZBIRA REZERVNIH DELOV ZA VAŠ AVTOMOBIL**

**LAMDA SONDA: ŠIROKA IZBIRA**

### **OMEJITEV ODGOVORNOSTI:**

Dokument vsebuje le splošna priporočila, ki so lahko koristna za vas, ko izvajate popravila ali nameščate nadomestne dele. AUTODOC ne odgovarja za kakršnokoli izgubo, poškodbo, škodo na premoženju, ki nastane v procesu popravila ali zamenjave zaradi nepravilne uporabe ali napačne razlage razpoložljivih informacij.

AUTODOC ne odgovarja za morebitne napake in nejasnosti v tem priročniku. Informacije so samo informativne narave in ne morejo nadomestiti nasveta strokovnjakov.

AUTODOC ne odgovarja za nepravilno ali nevarno uporabo opreme, orodij in avtomobilskih delov. AUTODOC močno priporoča, da ste previdni in upoštevate pravila glede varnosti pri izvajanju popravil ali nameščanju nadomestnih delov. Ne pozabite: uporaba avtomobilskih delov slabše kakovosti vam ne zagotavlja ustrezne ravni varnosti v cestnem prometu.

© Copyright 2023 – Vse vsebine na tej spletni strani, zlasti besedila, fotografije in grafike, so zaščitene z zakonom o avtorskih pravicah. Vse pravice, vključno z razmnoževanjem, objavljanjem, urejanjem in prevajanjem, ostanejo pridržane, AUTODOC SE.