

# **AUTODOC CLUB**

Kako zamenjati avtodel  
homokinetični zglob na  
avtu **AUDI A3 Cabrio**  
**(8V7, 8VE)** – vodnik  
menjave

## PODOBEN VIDEO VODIČ



Ta video prikazuje postopek menjave podobnega avtodela na drugem vozilu

### Pomembno!

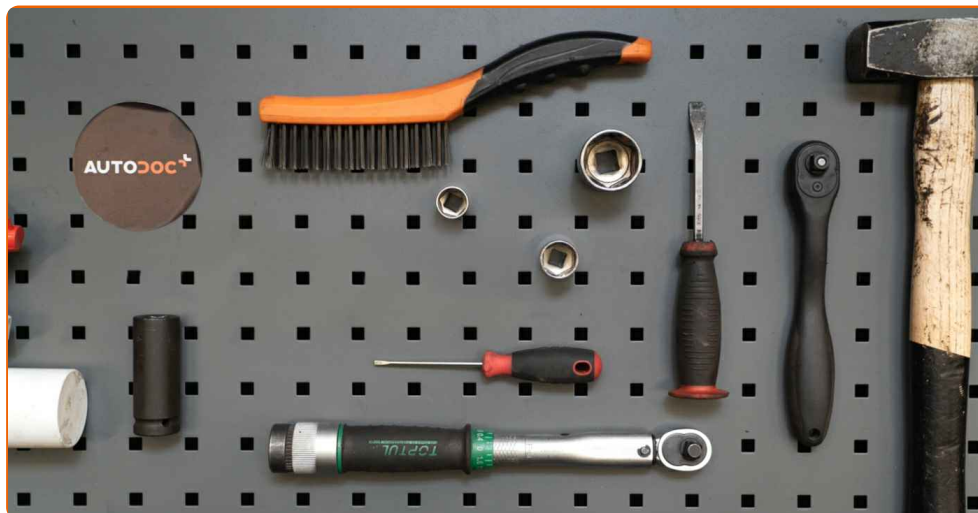
Ta postopek zamenjave je mogoče uporabiti za:

AUDI A3 Cabrio (8V7, 8VE) 1.6 TDI, AUDI A3 Cabrio (8V7, 8VE) 1.4 TFSI

Koraki se lahko nekoliko razlikujejo glede na zasnovo avtomobila.

Ta vodič je bil ustvarjen na osnovi postopka menjave za podobni avtodel: VW Caddy III Van (2KA, 2KH, 2CA, 2CH) 2.0 SDI

**MENJAVA: HOMOKINETIČNEGA ZGLOBA – AUDI A3 CABRIO (8V7, 8VE). ORODJE, KI GA POTREBUJETE:**



- Žična krtača
- Sprej WD-40
- Univerzalni čistilni sprej
- Čistilo zavor
- Bakrena mast
- Navorni ključ
- Pogonska vtičnica št. 16
- Pogonska vtičnica št. 19
- Pogonska vtičnica št. 27
- Nasadni ključ za kolo №17
- Izvijač z zatikalom
- Ključ za navojne svedre
- Komplet puše in ležaja gonila
- Ploščati izvijač
- Kleščice za objemke Clic-R
- Kladivo
- Snemalec homokinetičnega zgloba
- Lomilka
- Hidravlično dvigalo za menjalnik
- Podložni klin

**Kupite orodja**

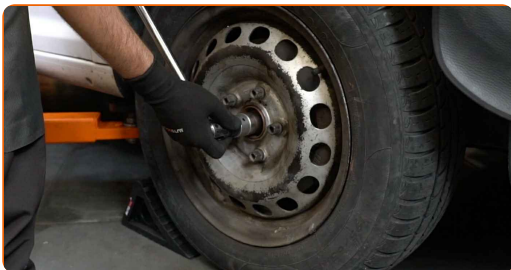
**Menjava: homokinetičnega zgloba – AUDI A3 Cabrio (8V7, 8VE). AUTODOC nasvet:**

- Postopek menjave homokinetičnega zgloba je identičen za leve in desne pogonske gredi.
- Zamenjajte homokinetične zglobne pogonskih gredi v parih.
- Prosimo, upoštevajte: vsa dela na avtu – AUDI A3 Cabrio (8V7, 8VE) – morajo biti izvedena, ko je motor izklopljen.

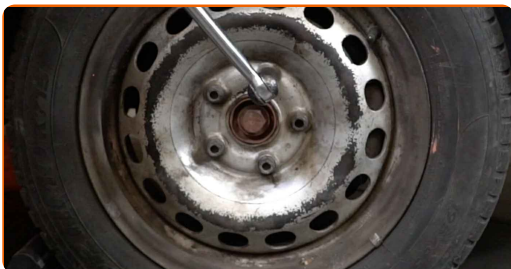
**ZAMENJAVO OPRAVITE V NASLEDNJEM VRSTEM REDU:**

**1** Zablockirajte kolesa s pomočjo klinov.

**2** Sprostite pritrdilni element pogonske gredi. Uporabite nasadni ključ №27. Uporabite udarni nasadni ključ.



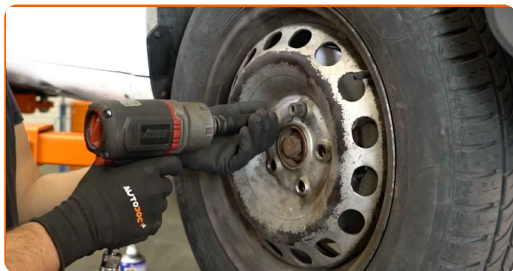
**3** Odvijte vijake nastavka kolesa. Uporabite kolesni nasadni nastavek št. 17



**4** Vzdignite sprednji del avtomobila in otdrite podpornike.

5

Odvijte vijake kolesa.

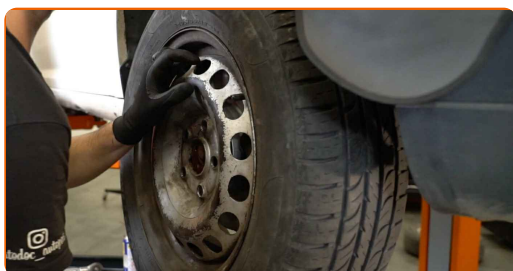


### AUTODOC priporoča:

- Pomembno! Držite kolo med odvijanjem pritrdilnih vijakov. AUDI A3 Cabrio (8V7, 8VE)

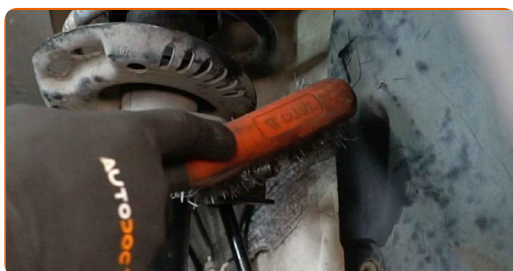
6

Odstranite kolo.



7

Očistite pritrdilne elemente opornikov stabilizatorja. Uporabite žično krtačo. Uporabite sprej WD-40.



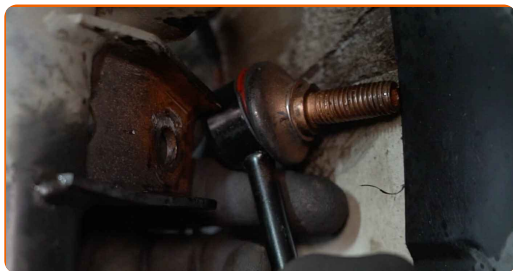
8

Odvijte pritrdilni element, ki povezuje jarmov drog na blažilnik. Uporabite nasadni ključ №19. Uporabite izvijač z zatikalom.



9

Odstranite stabilizacijski drog.

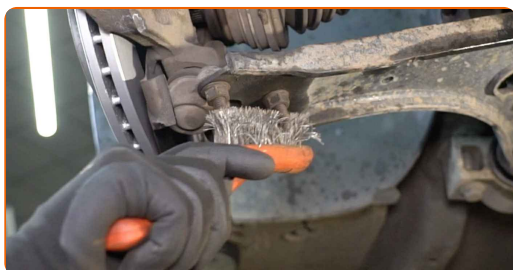


10

Odstranite pritrdilni vijak.

11

Očistite pritrdilne elemente, ki povezujejo nosilni zgib s krmiljem vzmetenja. Uporabite žično krtačo. Uporabite sprej WD-40.



12

Odvijte pritrdilni element, ki povezuje zglob na kontrolno ročico vzmetenja. Uporabite nasadni ključ №16. Uporabite izvijač z zatikalom.



13

Odklopite okrogli spoj z roko.



14

Odstranite pogonsko gred iz premnika.



Menjava: homokinetičnega zgloba – AUDI A3 Cabrio (8V7, 8VE). Strokovnjaki priporočajo:

- Prepričajte se, da pogonska gred ni nenaložena (pri dvignjenem avtu).

15

Podprite krmilni členek. Uporabite dvigalko s hidravličnim prenosom.



16

Očistite sponke manšete homokinetičnega zgloba. Uporabite žično krtačo. Uporabite sprej WD-40.



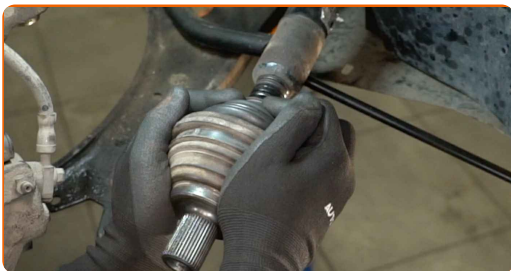
17

Odklopite sponke manšete homokinetičnega zgloba. Uporabite lomilko.



18

Snemite manšeto homokinetičnega zgloba.



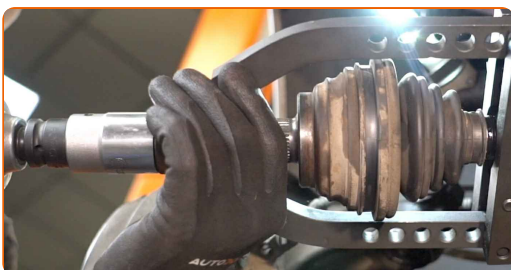
19

Pritrdite snemalec homokinetičnega zgloba.



20

Namestite in zategnite vijak pogonske gredi. Uporabite nasadni ključ №27. Uporabite izvijač z zatikalom.



21

Snemite homokinetični zglob. Uporabite snemalec homokinetičnega zgloba.

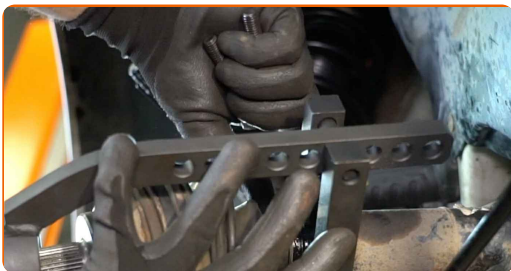
22

Odvijte pritrdilni element pogonske gredi na pesto kolesa.

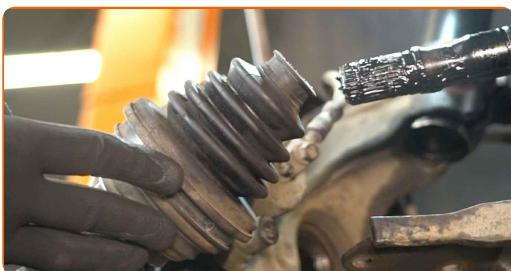




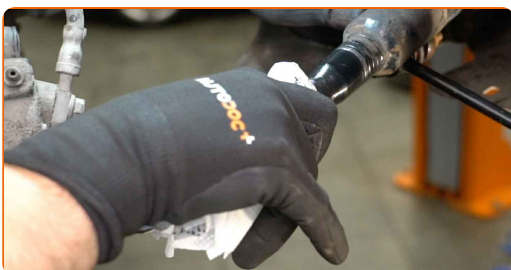
**23** Odstranite pritrdilni vijak.



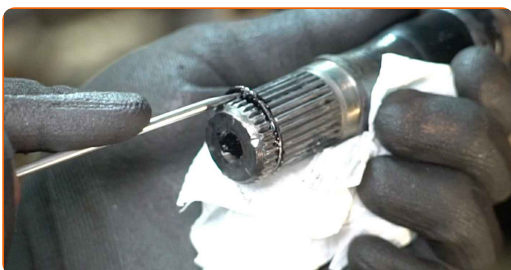
**24** Odstranite homokinetični zglob skupaj z njegovo manšeto.



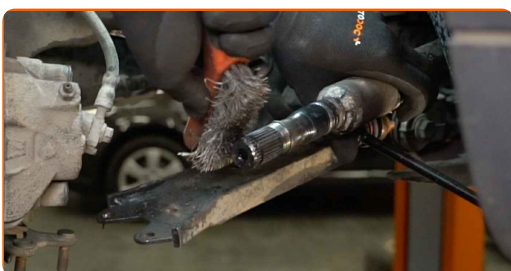
**25** Očistite pritrdišče homokinetičnega zgloba. Uporabite večnamenski čistilni sprej.



**26** Odstranite varovalni obroček homokinetičnega zgloba. Uporabite ploščat izvijač.



**27** Očistite utor pogonske gredi kroglastega zgloba. Uporabite žično krtačo. Uporabite večnamenski čistilni sprej.



**28** Namestite manšeto homokinetičnega zgloba na pogonsko gred.



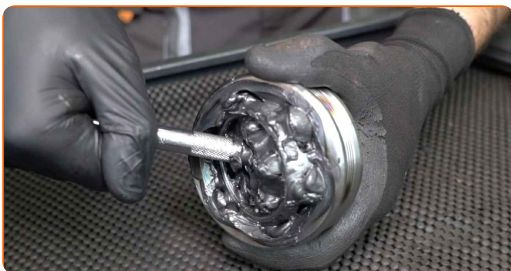
**29** Namestite varovalni obroček homokinetičnega zgloba.



**30** Napolnite homokinetični zglob z mazivom, ki je priložen kompletu.



**31** Premaknite notranji obroč novega homokinetičnega zgloba z ene strani na drugo, da bo pripravljen za delovanje.



**32** Namestite novi homokinetični zglob. Uporabite komplet puše in ležaja gonilnika. Uporabite kladivo.



**33** Namestite manšeto na homokinetični zglob.



**34** Pritrdite sponke manšete homokinetičnega zgloba. Uporabite ploščat izvijač. Uporabite kleščice za objemke Clic-R. Uporabite kladivo.



**35** Obdelajte ozobje pogonske gredi homokinetičnega zgloba. Uporabite bakreno mast.



**36** Očistite sedež za namestitev nosilnega zgiba. Uporabite žično krtačo. Uporabite sprej WD-40.



**37** Odstranite podporo pod krmilnim členkom.

**AUTODOC priporoča:**

- Menjava: homokinetičnega zgloba – AUDI A3 Cabrio (8V7, 8VE). Gladko znižajte dvigalo menjalnika, brez sunkov, da preprečite poškodbe komponent in mehanizmov.

**38**

Namestite pogonsko gred.



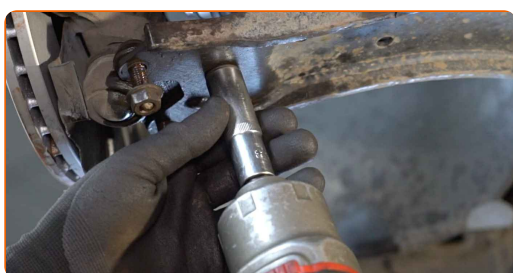
**39**

Namestite zglob na kontrolno ročico.



**40**

Privijte pritrdilni element, ki povezuje kroglični sklep s prečnim vodilom. Uporabite nasadni ključ №16. Uporabite izvijač z zatikalom.



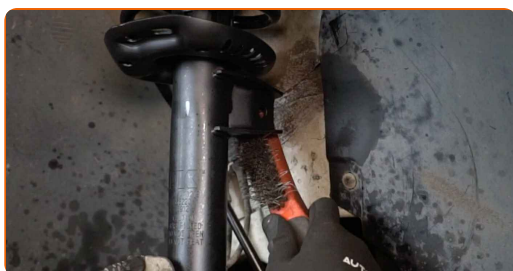
**41** Namestite in zategnite vijak pogonske gredi. Uporabite nasadni ključ №27. Uporabite izvijač z zatikalom.



**42** Pričvrstite pritrdilne elemente, ki povezujejo kroglični sklep s kontrolno roko. Uporabite nasadni ključ №16. Uporabite navorni ključ. Zategnite ga do navora 60 Nm.



**43** Očistite sedeže za namestitev droga stabilizatorja. Uporabite žično krtačo. Uporabite sprej WD-40.



**44** Namestite prečno povezavo stabilizatorja.

**45** Zategnite pritrdilni element, ki povezuje jarmov drog na blažilnik. Uporabite nasadni ključ №19. Uporabite navorni ključ. Zategnite ga do navora 60 Nm.



- 46** Obdelajte pritrdilne elemente blažilnika. Obdelajte pritrdilne elemente nosilnega zgiba. Obdelajte vse spoje opornika stabilizatorja. Uporabite bakreno mast.



- 47** Očistite nosilec platišča kolesa. Uporabite žično krtačo.



- 48** Obdelajte površino, kjer se zavorni kolut stika s platiščem. Uporabite bakreno mast.



- 49** Očistite površino zavornih kolutov. Uporabite čistilo zavor.



### AUTODOC priporočja:

- Menjava: homokinetičnega zgloba – AUDI A3 Cabrio (8V7, 8VE). Po nanosu razpršila počakajte nekaj minut.

50

Namestite kolo.

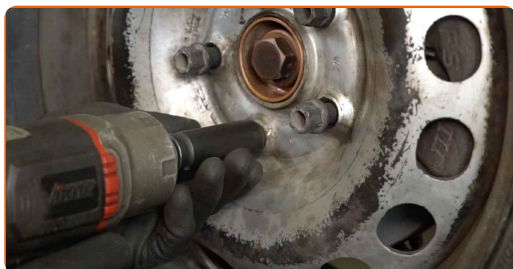


**AUTODOC priporoča:**

- Opozorilo! Držite kolo med privijanjem pritrdilnih vijakov na avto, da se izognete poškodbam. AUDI A3 Cabrio (8V7, 8VE)

51

Privijte vijake kolesa. Uporabite kolesni nasadni nastavek št. 17



52

Spustite avtomobil.



53

Zategnite vijak, ki povezuje pogonsko gred s pestom kolesa. Uporabite nasadni ključ №27. Uporabite navorni ključ. Zategnite ga do navora 200 Nm.+180°



**AUTODOC priporoča:**

- Pomembno! Prepričajte se, da boste uporabili nove pritrdilne elemente.

**54**

Privijte okrogle vijake z uporabo križnega vzorca. Uporabite kolesni nasadni nastavek št. 17 Uporabite navorni ključ. Zategnite ga do navora 120 Nm.



**55**

Odstranite dvigalke in kline.



**ODLIČNO OPRAVLJENO!** 

**OGLEJTE SI VEČ VADNIC**



## AUTODOC – VISOKOKVALITETNI AVTODELI PO DOSTOPNIH CENAH

AUTODOC MOBILNA APLIKACIJA: UJEMITE SUPER PONUDBE IN NAKUPUJTE PRIROČNO



**+ AUTODOC**

GET IT ON  **Google Play**

Download on the  **App Store**

**Download**

**SUPER IZBIRA REZERVNIH DELOV ZA VAŠ AVTOMOBIL**

**HOMOKINETIČNI ZGLOB: ŠIROKA IZBIRA**

### **i OMEJITEV ODGOVORNOSTI:**

Dokument vsebuje le splošna priporočila, ki so lahko koristna za vas, ko izvajate popravila ali nameščate nadomestne dele. AUTODOC ne odgovarja za kakršnokoli izgubo, poškodbo, škodo na premoženju, ki nastane v procesu popravila ali zamenjave zaradi nepravilne uporabe ali napačne razlage razpoložljivih informacij.

AUTODOC ne odgovarja za morebitne napake in nejasnosti v tem priročniku. Informacije so samo informativne narave in ne morejo nadomestiti nasveta strokovnjakov.

AUTODOC ne odgovarja za nepravilno ali nevarno uporabo opreme, orodij in avtomobilskih delov. AUTODOC močno priporoča, da ste previdni in upoštevate pravila glede varnosti pri izvajanju popravil ali nameščanju nadomestnih delov. Ne pozabite: uporaba avtomobilskih delov slabše kakovosti vam ne zagotavlja ustrezne ravni varnosti v cestnem prometu.

© Copyright 2022 – Vse vsebine na tej spletni strani, zlasti besedila, fotografije in grafike, so zaščiteni z zakonom o avtorskih pravicah. Vse pravice, vključno z razmnoževanjem, objavljanjem, urejanjem in prevajanjem, ostanejo pridržane, AUTODOC GmbH.