

AUTODOC CLUB

Kako zamenjati avtodel
ležaj amortizerja zadaj na
avtu **AUDI A1 Sportback**
(GBA) – vodnik menjave

PODOBEN VIDEO VODIČ



Ta video prikazuje postopek menjave podobnega avtodela na drugem vozilu

Pomembno!

Ta postopek zamenjave je mogoče uporabiti za:

AUDI A1 Sportback (GBA) 30 TFSI, AUDI A1 Sportback (GBA) 25 TFSI, AUDI A1 Sportback (GBA) 35 TFSI, AUDI A1 Sportback (GBA) 40 TFSI

Koraki se lahko nekoliko razlikujejo glede na zasnovo avtomobila.

Ta vodič je bil ustvarjen na osnovi postopka menjave za podobni avtodel: VW Golf VII Hatchback (5G1, BQ1, BE1, BE2) 1.8 TSI

**MENJAVA: LEŽAJA AMORTIZERJA – AUDI A1
SPORTBACK (GBA). ORODJE, KI GA BOSTE MORDA
POTREBOVALI:**



- Žična krtača
- Sprej WD-40
- Čistilo zavor
- Keramična pasta
- Bakrena mast
- Navorni ključ
- Kombinirani ključ №18
- Pogonska vtičnica št. 13
- Pogonska vtičnica št. 16
- Pogonska vtičnica št. 18
- Nasadni ključ za blažilnik DD št. 5,2
- Nasadni ključ za blažilnik DD št. 6
- Torx nastavek T25
- Nasadni ključ za kolo №17
- Izvijač z zatikalom
- Primež
- Lomilka
- Hidravlično dvigalo za menjalnik
- Podložni klin

Kupite orodja

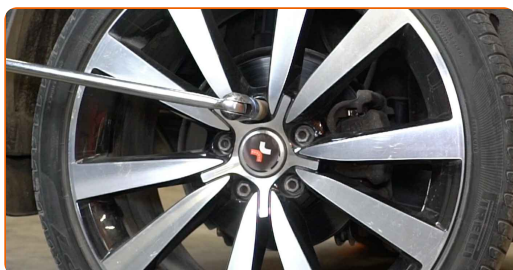
Menjava: ležaja amortizerja – AUDI A1 Sportback (GBA). Nasvet AUTODOC strokovnjakov:

- Postopek zamenjave je enak za namestitev desnih in levih blažilnikov zadnjega vzmetenja.
- Oba sedeža za namestitev zadnjih blažilnikov je potrebno zamenjati istočasno.
- Prosimo, upoštevajte: vsa dela na avtu – AUDI A1 Sportback (GBA) – morajo biti izvedena, ko je motor izklopljen.

ZAMENJAVO OPRAVITE V NASLEDNJEM VRSTEM REDU:

1 Zablokirajte kolesa s pomočjo klinov.

2 Odvijte vijake nastavka kolesa. Uporabite kolesni nasadni nastavek št. 17



3 Dvignite avto.

Menjava: ležaja amortizerja – AUDI A1 Sportback (GBA). Nasvet AUTODOC strokovnjakov:

- Če uporabljate dvigalko, se prepričajte, da leži na ravni površini brez kakršne koli neravnosti.
- Avtomobil dodatno pritrdite s stojali za dvigalko.

4

Odvijte vijake kolesa.



AUTODOC priporoča:

- Opozorilo! Držite kolo med odvijanjem pritrdilnih vijakov, da se izognete poškodbam. AUDI A1 Sportback (GBA)

5

Odstranite kolo.



6

Očistite spodnji pritrdilni element blažilnika. Uporabite žično krtačo. Uporabite sprej WD-40.



7

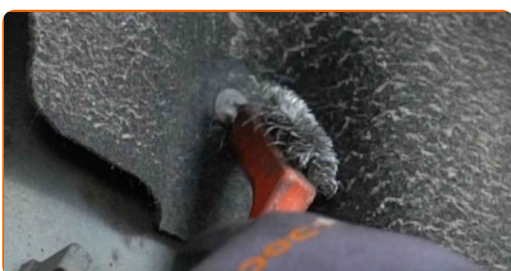
Podprite zadnji premnik. Uporabite dvigalko s hidravličnim prenosom.



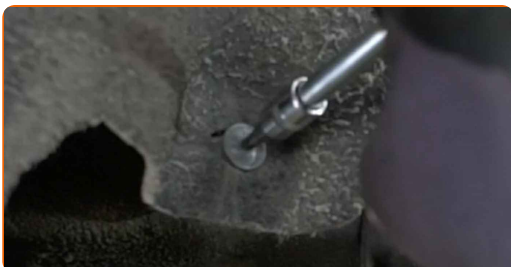
- 8** Odvijte spodnjo pritrditev amortizerja. Uporabite kombinirani ključ №18. Uporabite nasadni ključ №18. Uporabite izvijač z zatikalom.



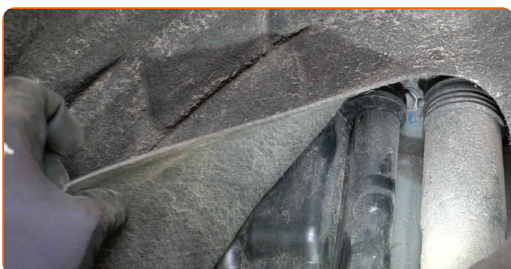
- 9** Očistite pritrdilne elemente obloge notranjega blatnika. Uporabite žično krtačo.



- 10** Odvijte pritrdilne elemente obloge notranjega blatnika. Uporabite vijaki nastavek T25. Uporabite izvijač z zatikalom.

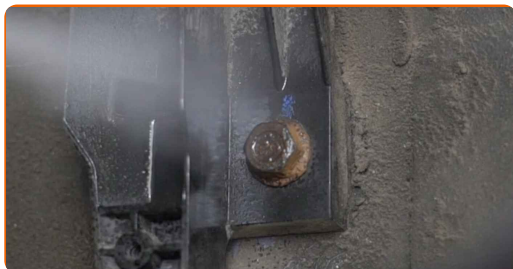


- 11** Za dostop do zgornjih pritrdilnih elementov amortizerja premaknite oblogo notranjega blatnika na stran.



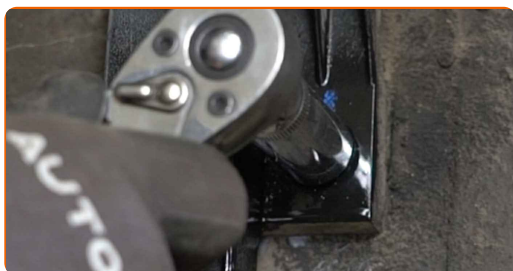
12

Očistite pritrdilni element posode z aktivnim ogljem. Uporabite žično krtačo. Uporabite sprej WD-40.



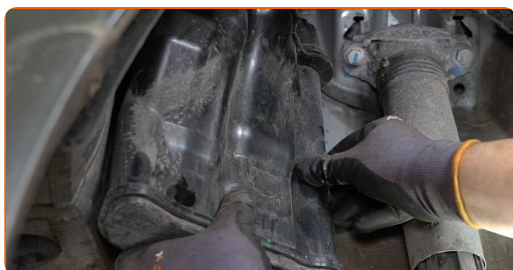
13

Odvijte pritrdilni element posode z aktivnim ogljem. Uporabite nasadni ključ №13. Uporabite izvijač z zatikalom.



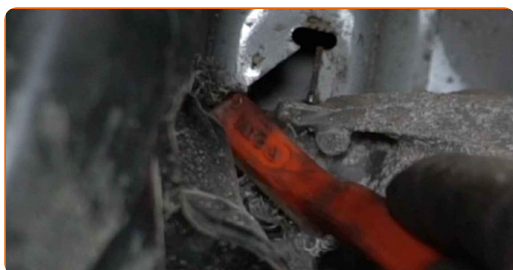
14

Odmaknite posodo z aktivnim ogljem na stran, da dobite dostop do zgornjih pritrdilnih elementov amortizerja.



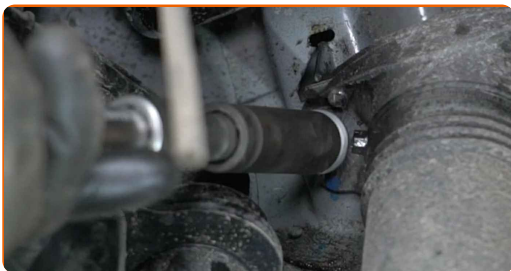
15

Očistite pritrdilne elemente zgornjega nosilca amortizerja. Uporabite žično krtačo. Uporabite sprej WD-40.



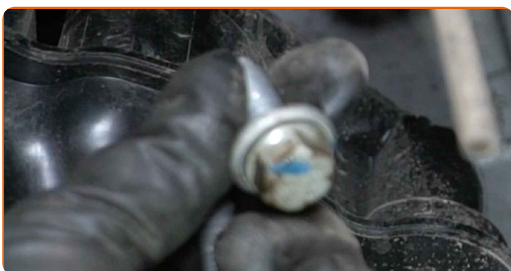
16

Odvijte pritrdilne elemente nosilca blažilnika. Uporabite nasadni ključ №16. Uporabite izvijač z zatikalom.



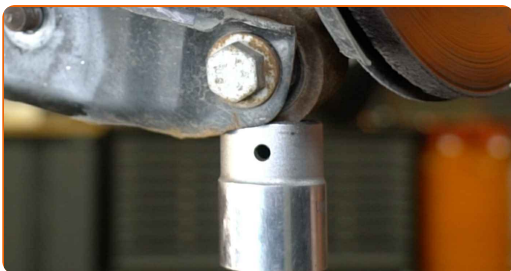
17

Odstranite pritrdilne vijake.



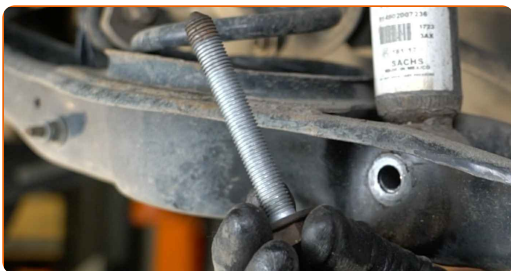
18

Spustite hidravlično dvigalo menjalnika za 10–15 cm.



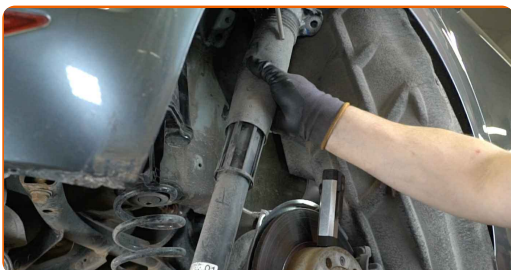
19

Odstranite pritrdilni vijak.



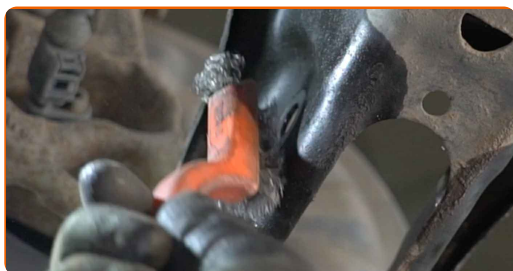
20

Odstranite amortizer.



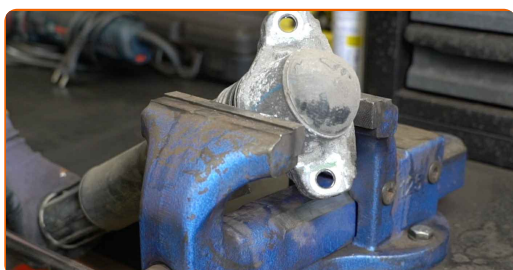
21

Očistite nosilce amortizerja. Uporabite žično krtačo. Uporabite sprej WD-40.



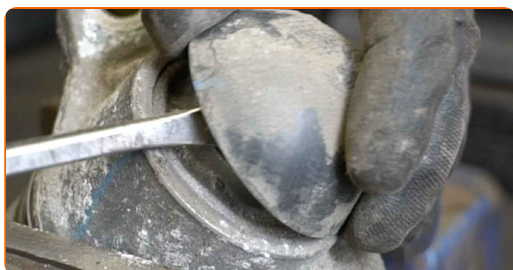
22

Zgrabite blažilnike v primež.



23

Odstranite pokrovček nosilca blažilnika. Uporabite lomilko.



24

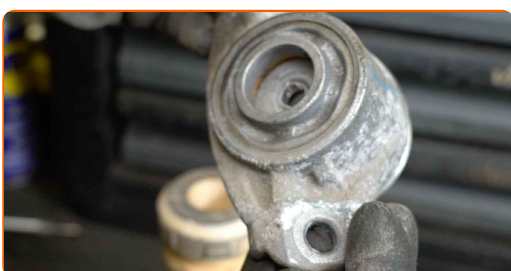
Očistite pritrdilni element blažilnika v obliki palice. Uporabite žično krtačo. Uporabite sprej WD-40.



- 25** Odstranite pritrdilni element batnice blažilnika. Uporabite nasadni ključ №16. Uporabite nasadni ključ za blažilnik DDN№5,2. Uporabite izvijač z zatikalom.



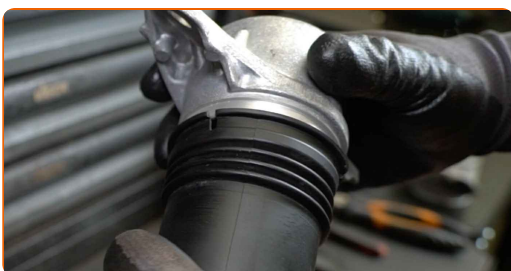
- 26** Odstanite nosilec amortizerja, protiprašno zaščito in blažilec amortizerja.



AUTODOC priporoča:

- Menjava: ležaja amortizerja – AUDI A1 Sportback (GBA). Previdno preglejte pritrditev, zaščitno manšeto in odbojnik udarcev blažilca. Zamenjajte, če je potrebno.

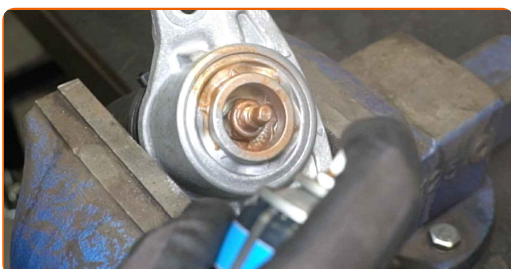
- 27** Namestite nov sedež, meh in odbojnik na blažilnik.



- 28** Zategnite matico droga blažilnika. Uporabite nasadni ključ №16. Uporabite nasadni ključ za blažilnik DDN№6. Uporabite navorni ključ. Zategnite ga do navora 25 Nm.



- 29** Obdelajte pritrdilni element palice blažilnika. Uporabite bakreno mast.



- 30** Namestite pokrovček nosilca blažilnika.



- 31** Sprostite primež in odstranite blažilnik.



- 32** Postavite amortizer v okrov kolesa in ga pritrдите.



33 Namestite pritrdilni vijak.



34 Dvignite hidravlično dvigalo za menjalnik za 10-15 cm.



35 Namestite pritrdilna vijaka.



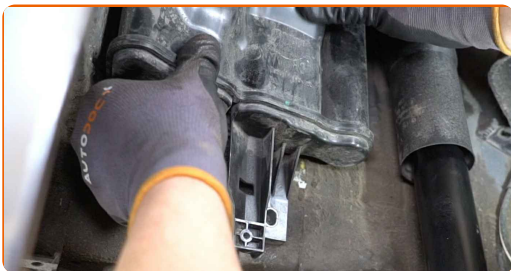
36 Zategnite pritrdilne elemente nosilca blažilnika. Uporabite nasadni ključ №16. Uporabite navorni ključ. Zategnite ga do navora 50 Nm.+45°



37 Obdelajte pritrdilne elemente nosilca amortizerja. Uporabite bakreno mast.



38 Ponovno namestite posodo z aktivnim ogljem.



39 Zategnite pritrdilni element posode z aktivnim ogljem. Uporabite nasadni ključ №13. Uporabite navorni ključ. Zategnite ga do navora 12 Nm.



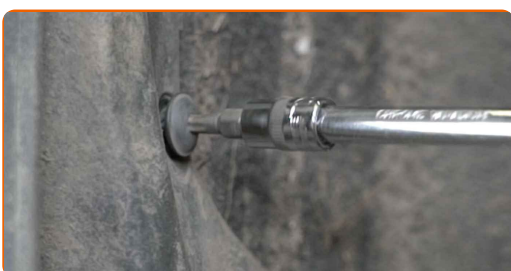
40 Obdelajte pritrdilni element posode z aktivnim ogljem. Uporabite bakreno mast.



41 Namestite pokrove blatnikov na sedlo za nameščanje.



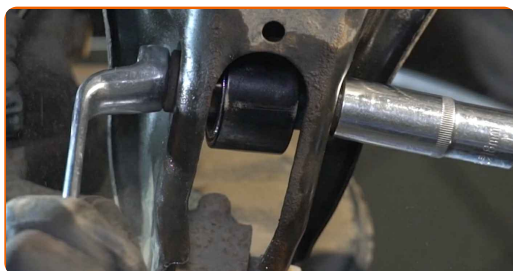
42 Privijte pritrdilne elemente obloge notranjega blatnika. Uporabite vijčni nastavek T25. Uporabite izvijač z zatikalom.



AUTODOC priporoča:

- Za pravilno zategovanje pritrdilnih elementov morate komponente vzmetenja dvigniti v njihov delovni položaj.

- 43** Pritrdite spodnjo pritrditev amortizerja. Uporabite kombinirani ključ №18. Uporabite nasadni ključ №18. Uporabite navorni ključ. Zategnite ga do navora 70 Nm.+180°



AUTODOC priporoča:

- Pomembno! Prepričajte se, da boste uporabili nove pritrdilne elemente.

- 44** Odstranite podporo izpod zadnjega premnika.

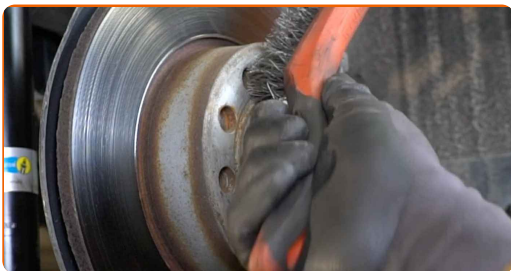


AUTODOC priporoča:

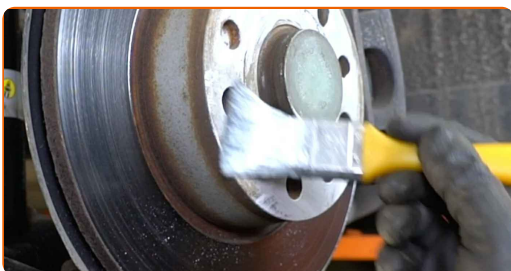
- Menjava: ležaja amortizerja – AUDI A1 Sportback (GBA). Gladko znižajte dvigalo menjalnika, brez sunkov, da preprečite poškodbe komponent in mehanizmov.

- 45** Obdelajte pritrdilne elemente amortizerja. Uporabite bakreno mast.

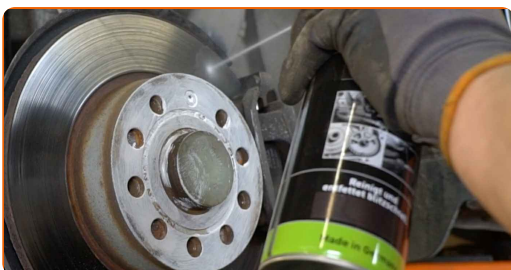
46 Očistite nosilec platišča kolesa. Uporabite žično krtačo.



47 Obdelajte površino, kjer se zavorni kolut stika s platiščem. Uporabite keramično pasto.



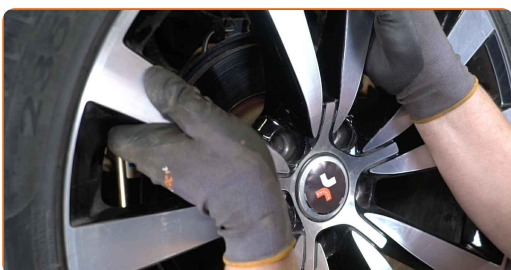
48 Očistite površino zavornih kolutov. Uporabite čistilo zavor.



AUTODOC priporoča:

- Menjava: ležaja amortizerja – AUDI A1 Sportback (GBA). Po nanosu razpršila počakajte nekaj minut.

49 Namestite kolo.



AUTODOC priporoča:

- Opozorilo! Držite kolo med privijanjem pritrdilnih vijakov na avto, da se izognete poškodbam. AUDI A1 Sportback (GBA)

50

Privijte vijake kolesa. Uporabite kolesni nasadni nastavek št. 17



51

Spustite avto in z delanjem v navzkrižnem vrstnem redu, zategnite kolesne vijake. Uporabite kolesni nasadni nastavek št. 17 Uporabite navorni ključ. Zategnite ga do navora 120 Nm.



52

Odstranite dvigalke in kline.



ODLIČNO OPRAVLJENO!



OGLEJTE SI VEČ VADNIC

AUTODOC – VISOKOKVALITETNI AVTODELI PO DOSTOPNIH CENAH

AUTODOC MOBILNA APLIKACIJA: UJEMITE SUPER PONUDBE IN NAKUPUJTE PRIROČNO



+ AUTODOC

GET IT ON  **Google Play**

Download on the  **App Store**

Download

SUPER IZBIRA REZERVNIH DELOV ZA VAŠ AVTOMOBIL

LEŽAJ AMORTIZERJA: ŠIROKA IZBIRA

OMEJITEV ODGOVORNOSTI:

Dokument vsebuje le splošna priporočila, ki so lahko koristna za vas, ko izvajate popravila ali nameščate nadomestne dele. AUTODOC ne odgovarja za kakršnokoli izgubo, poškodbo, škodo na premoženju, ki nastane v procesu popravila ali zamenjave zaradi nepravilne uporabe ali napačne razlage razpoložljivih informacij.

AUTODOC ne odgovarja za morebitne napake in nejasnosti v tem priročniku. Informacije so samo informativne narave in ne morejo nadomestiti nasveta strokovnjakov.

AUTODOC ne odgovarja za nepravilno ali nevarno uporabo opreme, orodij in avtomobilskih delov. AUTODOC močno priporoča, da ste previdni in upoštevate pravila glede varnosti pri izvajanju popravil ali nameščanju nadomestnih delov. Ne pozabite: uporaba avtomobilskih delov slabše kakovosti vam ne zagotavlja ustrezne ravni varnosti v cestnem prometu.

© Copyright 2022 – Vse vsebine na tej spletni strani, zlasti besedila, fotografije in grafike, so zaščiten z zakonom o avtorskih pravicah. Vse pravice, vključno z razmnoževanjem, objavljanjem, urejanjem in prevajanjem, ostanejo pridržane, AUTODOC GmbH.