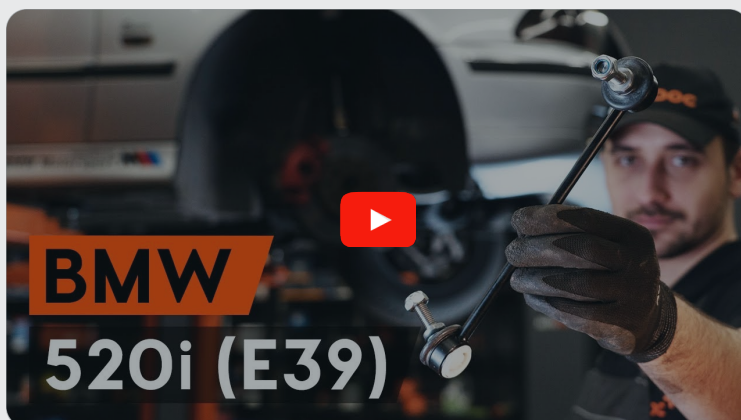




Kako zamenjati avtodel  
končnik stabilizatorja  
spredaj na avtu **ALPINA**  
**D10 kombi (E39)** – vodnik  
menjave

## PODOBEN VIDEO VODIČ



Ta video prikazuje postopek menjave podobnega avtodela na drugem vozilu

### Pomembno!

Ta postopek zamenjave je mogoče uporabiti za:  
ALPINA D10 kombi (E39) 3.0 D Biturbo

Koraki se lahko nekoliko razlikujejo glede na zasnovo avtomobila.

Ta vodič je bil ustvarjen na osnovi postopka menjave za podobni avtodel: BMW 5 Sedan (E39) 520i 2.0

**MENJAVA: KONČNIKA STABILIZATORJA – ALPINA D10  
KOMBI (E39). ORODJE, KI GA BOSTE POTREBOVALI:**



- Žična krtača
- Sprej WD-40
- Čistilo zavor
- Bakrena mast
- Kombinirani ključ №17
- Pogonska vtičnica št. 17
- Nasadni ključ za kolo №17
- Izvijač z zatikalom
- Navorni ključ
- Podložni klin

**Kupite orodja**

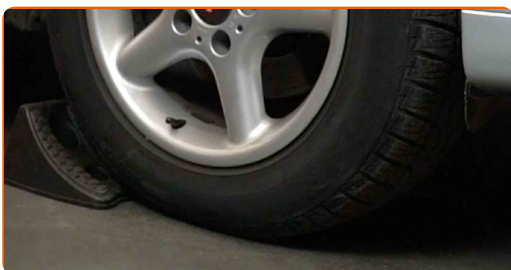
**Menjava: končnika stabilizatorja – ALPINA D10 kombi (E39). AUTODOC strokovnjaki priporočajo:**

- Zamenjajte opornike stabilizatorja na ALPINA D10 kombi (E39) v parih.
- Postopek zamenjave je enak za oba opornika stabilizatorja na isti osi.
- Vsa dela je potrebno opraviti pri ugasnjemem motorju.

**MENJAVA: KONČNIKA STABILIZATORJA – ALPINA D10 KOMBI (E39). SLEDITE NASLEDNJIM KORAKOM:**

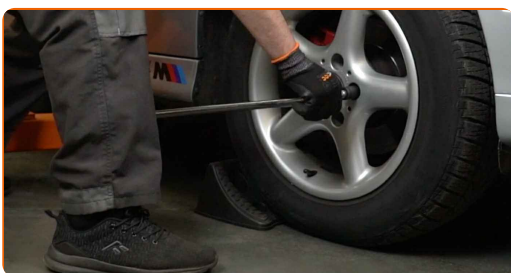
1

Zablokirajte kolesa s pomočjo klinov.



2

Odvijte vijake nastavka kolesa. Uporabite kolesni nasadni nastavek št. 17



3

Vzdignite sprednji del avtomobila in otrdite podpornike.

4

Odvijte vijake kolesa.

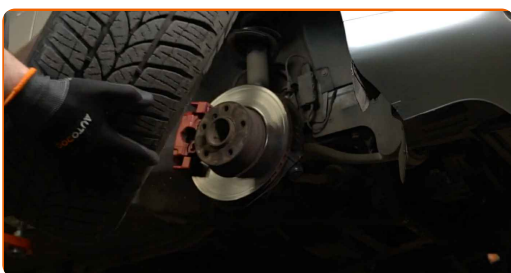


Menjava: končnika stabilizatorja – ALPINA D10 kombi (E39). Nasvet:

- V izognitev poškodbi držite kolo, medtem ko odvijate vijake.

5

Odstranite kolo.



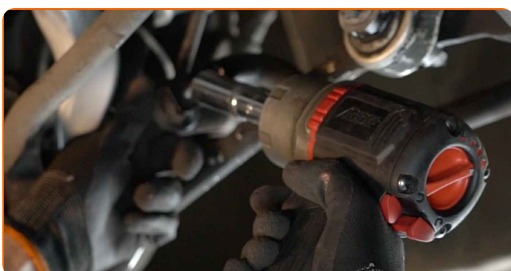
6

Očistite pritrdilne elemente opornikov stabilizatorja. Uporabite žično krtačo. Uporabite sprej WD-40.

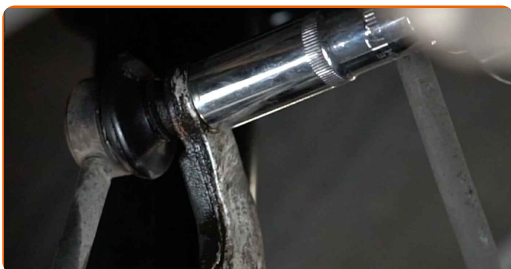


7

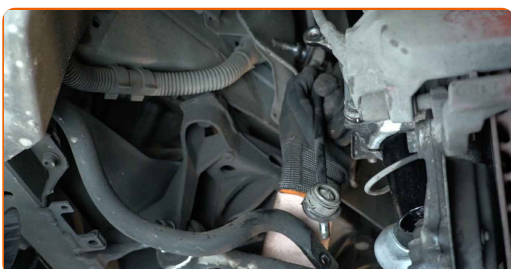
Odvijte pritrdilni element, ki povezuje jarmov drog na palico stabilizatorja. Uporabite nasadni ključ №17. Uporabite izvijač z zatikalom.



- 8** Odvijte pritrdilni element, ki povezuje jarmov drog na blažilnik. Uporabite kombinirani ključ №17. Uporabite nasadni ključ №17. Uporabite izvijač z zatikalom.



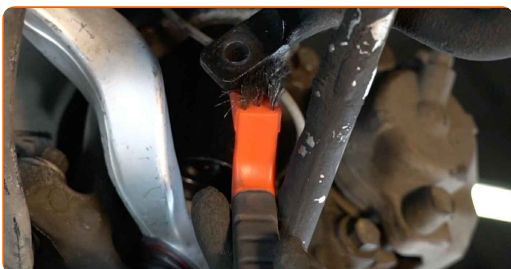
- 9** Odstranite stabilizacijski drog.



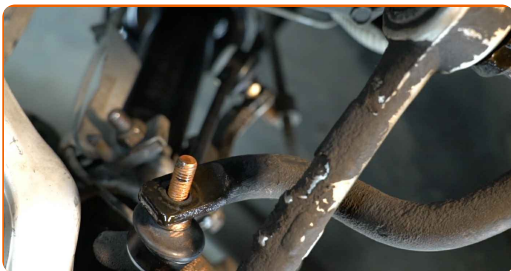
**Menjava: končnika stabilizatorja – ALPINA D10 kombi (E39). AUTODOC priporoča:**

- Preverite puše stabilizatorja. Zamenjajte jih, če je potrebno.

- 10** Očistite sedeže za namestitev droga stabilizatorja. Uporabite žično krtačo. Uporabite sprej WD-40.



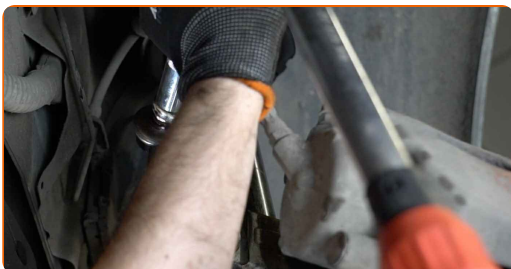
**11** Namestite prečno povezavo stabilizatorja.



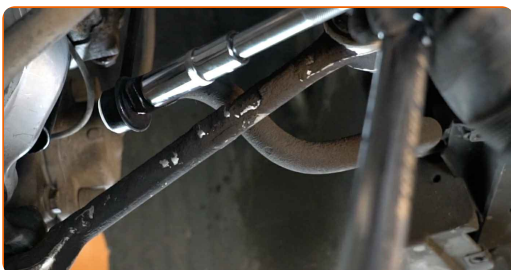
**12** Zategnite pritrdilni element veznega elementa stabilizatorja. Uporabite kombinirani ključ №17. Uporabite nasadni ključ №17. Uporabite izvijač z zatikalom.



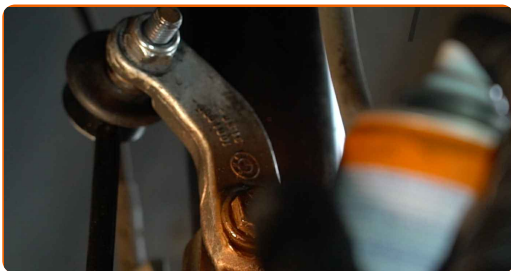
**13** Zategnite pritrdilni element, ki povezuje jarmov drog na blažilnik. Uporabite nasadni ključ №17. Uporabite navorni ključ. Zategnite ga do navora 65 Nm.



**14** Zategnite pritrdilni element, ki povezuje jarmov drog na palico stabilizatorja. Uporabite nasadni ključ №17. Uporabite navorni ključ. Zategnite ga do navora 65 Nm.



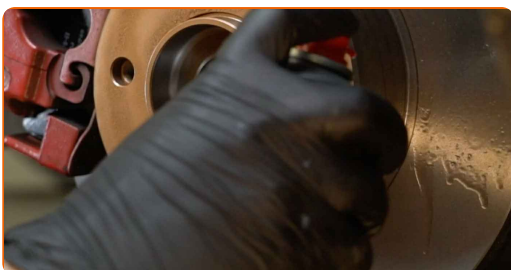
**15** Obdelajte vse spoje opornika stabilizatorja. Uporabite bakreno mast.



**16** Obdelajte površino, kjer se zavorni kolut stika s platiščem. Uporabite bakreno mast.



**17** Očistite površino zavornih kolutov. Uporabite čistilo zavor.



### AUTODOC priporoča:

- Menjava: končnika stabilizatorja – ALPINA D10 kombi (E39). Po nanosu razpršila počakajte nekaj minut.

**18** Namestite kolo.



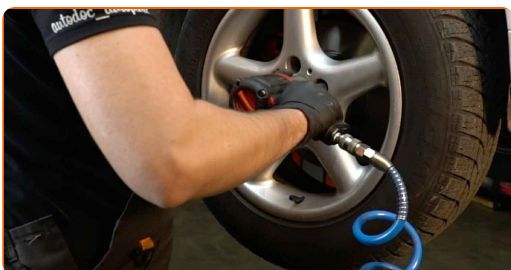


Menjava: končnika stabilizatorja – ALPINA D10 kombi (E39). Nasvet AUTODOC strokovnjakov:

- V izogib poškodbam držite kolo pri privijanju vijakov.

19

Privijte vijake kolesa. Uporabite kolesni nasadni nastavek št. 17



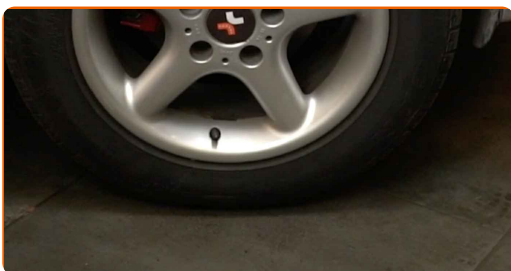
20

Spustite avto in z delanjem v navzkrižnem vrstnem redu, zategnite kolesne vijake. Uporabite kolesni nasadni nastavek št. 17 Uporabite navorni ključ. Zategnite ga do navora 120 Nm.



21

Odstranite dvigalke in kline.



**ODLIČNO OPRAVLJENO!**



**OGLEJTE SI VEČ VADNIC**

## AUTODOC – VISOKOKVALITETNI AVTODELI PO DOSTOPNIH CENAH

AUTODOC MOBILNA APLIKACIJA: UJEMITE SUPER PONUDBE IN NAKUPUJTE PRIROČNO



**AUTODOC**

GET IT ON  **Google Play**

Download on the  **App Store**

**Download**

**SUPER IZBIRA REZERVNIH DELOV ZA VAŠ AVTOMOBIL**

**KONČNIK STABILIZATORJA: ŠIROKA IZBIRA**

### **i OMEJITEV ODGOVORNOSTI:**

Dokument vsebuje le splošna priporočila, ki so lahko koristna za vas, ko izvajate popravila ali nameščate nadomestne dele. AUTODOC ne odgovarja za kakršnokoli izgubo, poškodbo, škodo na premoženju, ki nastane v procesu popravila ali zamenjave zaradi nepravilne uporabe ali napačne razlage razpoložljivih informacij.

AUTODOC ne odgovarja za morebitne napake in nejasnosti v tem priročniku. Informacije so samo informativne narave in ne morejo nadomestiti nasveta strokovnjakov.

AUTODOC ne odgovarja za nepravilno ali nevarno uporabo opreme, orodij in avtomobilskih delov. AUTODOC močno priporoča, da ste previdni in upoštevate pravila glede varnosti pri izvajanju popravil ali nameščanju nadomestnih delov. Ne pozabite: uporaba avtomobilskih delov slabše kakovosti vam ne zagotavlja ustrezne ravni varnosti v cestnem prometu.

© Copyright 2023 – Vse vsebine na tej spletni strani, zlasti besedila, fotografije in grafike, so zaščitene z zakonom o avtorskih pravicah. Vse pravice, vključno z razmnoževanjem, objavljanjem, urejanjem in prevajanjem, ostanejo pridržane, AUTODOC SE.