

AUTODOC CLUB

Kako zamenjati avtodel
ležaj amortizerja zadaj na
avtu **ALFA ROMEO GT**
(937) – vodnik menjave

PODOBEN VIDEO VODIČ



Ta video prikazuje postopek menjave podobnega avtodela na drugem vozilu

Pomembno!

Ta postopek zamenjave je mogoče uporabiti za:

ALFA ROMEO GT (937) 2.0 JTS, ALFA ROMEO GT (937) 1.8 TS, ALFA ROMEO GT (937) 3.2 GTA, ALFA ROMEO GT (937) 1.9 JTD

Koraki se lahko nekoliko razlikujejo glede na zasnovo avtomobila.

Ta vodič je bil ustvarjen na osnovi postopka menjave za podobni avtodel: ALFA ROMEO 147 (937) 1.6 16V T.SPARK

MENJAVA: LEŽAJA AMORTIZERJA – ALFA ROMEO GT (937). ORODJE, KI GA BOSTE MORDA POTREBOVALI:



- Žična krtača
- Sprej WD-40
- Čistilo zavor
- Bakrena mast
- Navorni ključ
- Kombinirani ključ №17
- Kombinirani ključ №19
- Pogonska vtičnica št. 17
- Pogonska vtičnica št. 19
- Pogonska vtičnica št. 22
- Nasadni ključ št. H5
- Nasadni ključ št. H6
- Nasadni ključ za kolo №17
- Izvijač z zatikalom
- Križni izvijač
- Orodje za snemanje plastičnih čepov
- Lomilka
- Hidravlični vzmetni kompresor
- Hidravlično dvigalo za menjalnik
- Podložni klin

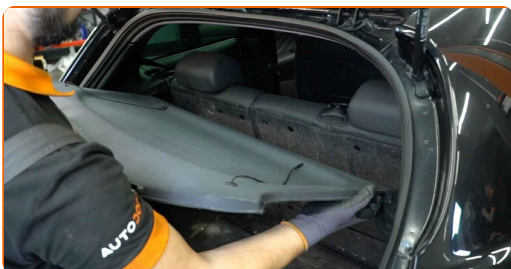
Kupite orodja

Menjava: ležaja amortizerja – ALFA ROMEO GT (937). AUTODOC nasvet:

- Postopek menjave je enak za nosilce levih in desnih vzmetnih nog zadnjega vzmetenja.
- Vse nosilce zadnjih vzmetnih nog je potrebno zamenjati hkrati.
- Prosimo, upoštevajte: vsa dela na avtu – ALFA ROMEO GT (937) – morajo biti izvedena, ko je motor izklopljen.

MENJAVO IZVEDITE V NASLEDNJEM VRSTEM REDU:

- 1 Zablockirajte kolesa s pomočjo klinov.
- 2 Odprite pokrov motorja.
- 3 Prestavite zložljivo polico in jo odstranite iz držal. S tem boste omogočili dostop do okrasnih plastičnih panelov.



- 4 Odstranite naslonjalo za hrbet zadnjega sedeža.



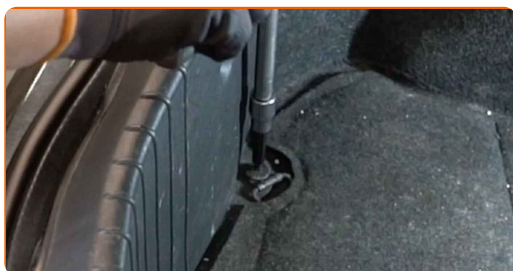
5

Odvijte pritrdilni element iz osrednje zaščitne plastične plošče. Uporabite Phillips križni izvijač.



6

Sprostite kavlje, ki pritrjujejo podlogo prtljažnika. Uporabite imbus št. H5. Uporabite izvijač z zatikalom.



7

Odstranite osrednjo zaščitno plastično ploščo.



8

Odstranite oblogo prtljažnika.



9

Odstranite gumijast trak.



10 Odstranite notranjo luč prtlačnika. Uporabite plastično orodje za demontažo.



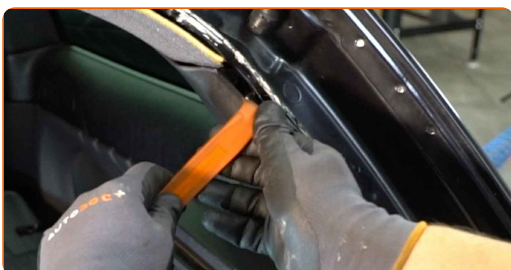
11 Odmaknite konektor žarnice.



12 Odvijte pritrdilni element stranske obloge prtlačnika. Uporabite Phillips križni izvijač.

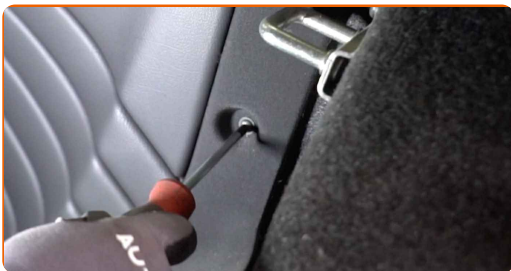


13 Odmaknite stransko oblogo prtlačnika. Uporabite plastično orodje za demontažo.



14

Odvijte pritrdilne elemente stranskega plastičnega okrasnega panela. Uporabite Phillips križni izvijač.



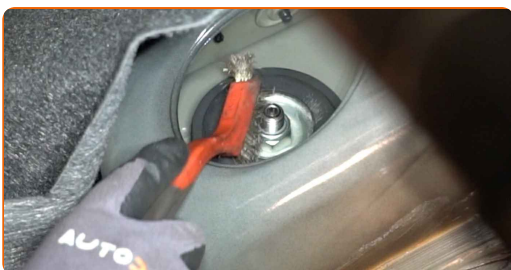
15

Odstranite stranski plastični pokrov.



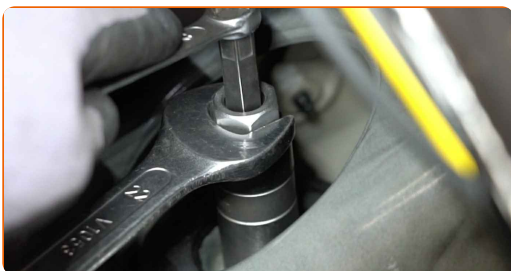
16

Očistite zgornji pritrdilni element nosilca vzmetne noge. Uporabite sprej WD-40.



17

Sprostite zgornji pritrdilni element sedeža za namestitev blažilnika. Uporabite imbus št. H6. Uporabite nasadni ključ №22. Uporabite izvijač z zatikalom.



18

Odvijte vijake nastavka kolesa. Uporabite kolesni nasadni nastavek št. 17



19

Vzdignite zadnji del avtomobila in otrdite podpornike.

20

Odvijte vijake kolesa.



AUTODOC priporoča:

- Opozorilo! Držite kolo med odvijanjem pritrdilnih vijakov, da se izognete poškodbam. ALFA ROMEO GT (937)

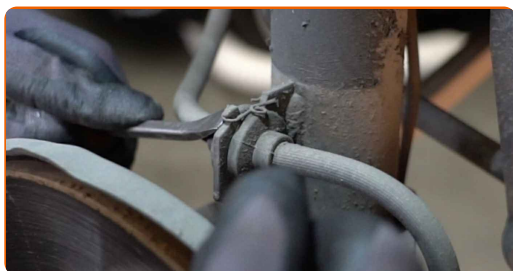
21

Odstranite kolo.



22

Odstranite pritrdilni element, ki pritrdi zavorno cev na blažilnik. Uporabite lomilko.



23

Odstranite zavorno cev iz blažilnika.



24

Odklopite napeljavo ABS senzorja.



25

Očistite pritrdilne elemente opornikov stabilizatorja. Uporabite žično krtačo. Uporabite sprej WD-40.



- 26** Odvijte pritrdilni element, ki povezuje jarmov drog na blažilnik. Uporabite kombinirani ključ №17. Uporabite imbus št. H5. Uporabite izvijač z zatikalom.



- 27** Odstranite drog stabilizatorja.



- 28** Očistite pritrdilni element, ki povezuje vzmetno nogo s premnikom. Očistite pritrdilne elemente obese koles. Uporabite žično krtačo. Uporabite sprej WD-40.



- 29** Odvijte pritrdilni element, ki povezuje opornik z zadnjim premnikom. Uporabite kombinirani ključ №19. Uporabite nasadni ključ №19. Uporabite izvijač z zatikalom.



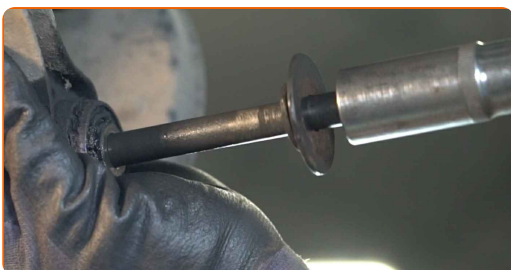
30 Odvijte pritrdilni element, ki povezuje roko vzmetenja s premnikom. Uporabite kombinirani ključ №19.



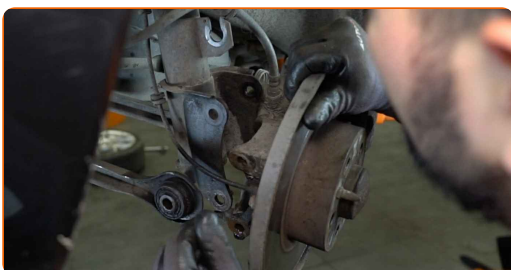
31 Podprite zadnji premnik. Uporabite dvigalko s hidravličnim prenosom.



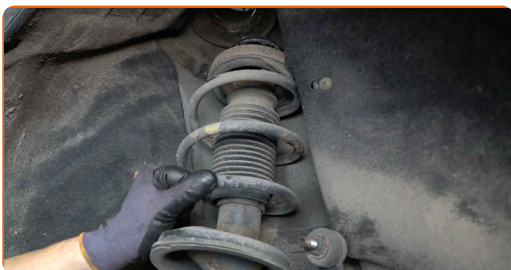
32 Odstranite pritrdilne vijake.



33 Odklopite blažilnik z zadnjega premnika.

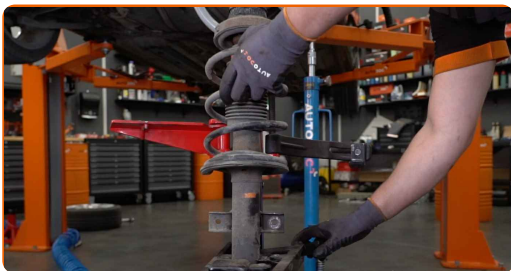


34 Odstranite sestavljajočo opornik vzmetenja. Uporabite lomilko.



35

Nastavite opornik amortizerja na orodju kompresorja.

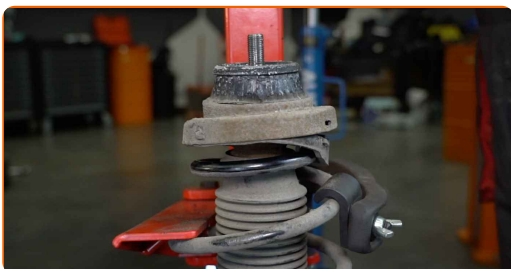


Menjava: ležaja amortizerja – ALFA ROMEO GT (937). AUTODOC nasvet:

- Zapomnite si, da mora biti vzmet pri uporabi orodja za stiskanje vzmeti varno oprijeta in tako stisnjena na nasprotnih straneh.
- Zagotovite pravilen položaj vzmeti v držalu.
- Prepričajte se, da se vzmeti tesno vpnejo v ročaje za pripenjanje.

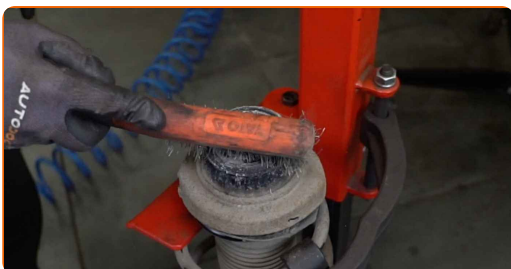
36

Napnite vzmet.



37

Obdelajte drog blažilnika. Uporabite žično krtačo. Uporabite sprej WD-40.



- 38** Odstranite matico oporne batnice. Uporabite nasadni ključ №22. Uporabite imbus št. H6. Uporabite izvijač z zatikalom.



- 39** Odstranite zgornji nosilec.



Menjava: ležaja amortizerja – ALFA ROMEO GT (937). AUTODOC strokovnjaki priporočajo:

- Preglejte kapico amortizerja in blažilec. Zamenjajte ju, če je potrebno.

- 40** Namestite novi oporni nosilec.



- 41** Zategnite matico amortizerja. Uporabite nasadni ključ N°22. Uporabite imbus št. H6. Uporabite navorni ključ. Zategnite ga do navora 65 Nm.



Menjava: ležaja amortizerja – ALFA ROMEO GT (937). Nasvet:

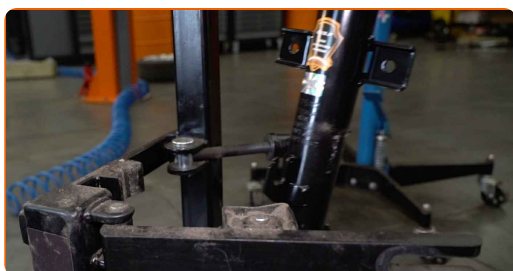
- Preverite, da je vzmet pravilno nameščena. Izognite se nepravilni poravnosti.

- 42** Obdelajte drog blažilnika. Uporabite bakreno mast.

- 43** Dekompresirajte vzmet.

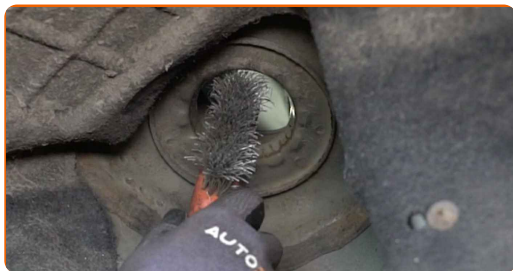


- 44** Odstranite sestavljeno opornik vzmetenja.



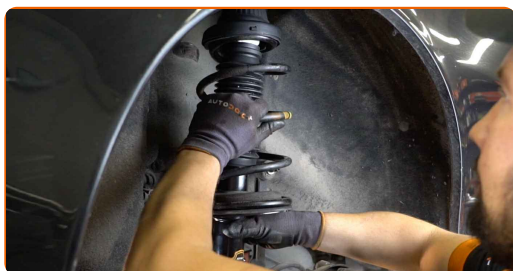
45

Očistite sedeže za namestitev blažilnika. Uporabite žično krtačo. Uporabite sprej WD-40.



46

Namestite amortizer v okrov kolesa.

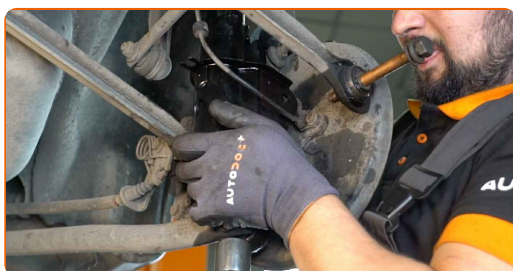


AUTODOC priporočja:

- ALFA ROMEO GT (937) – Da preprečite poškodbo, držite vzmetno nogo med privijanjem pritrdilnih vijakov.

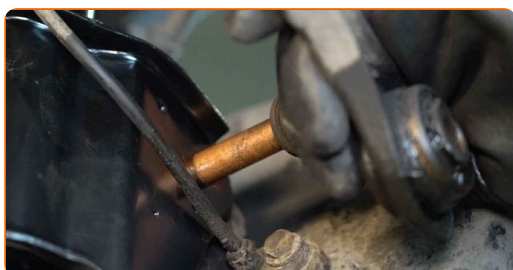
47

Pritrdite blažilnik na zadnji premnik.



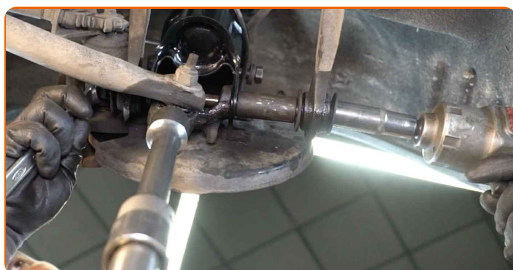
48

Namestite pritrdilna vijaka.



49 Dvignite hidravlično dvigalo za menjalnik za 10-15 cm.

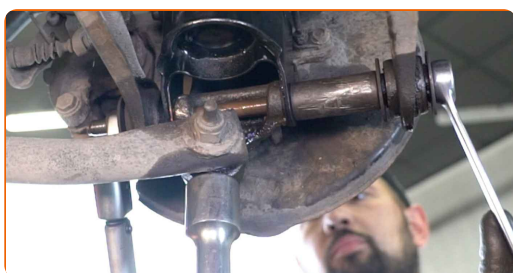
50 Privijte pritrdilni element, ki povezuje roko vzmetenja s premnikom. Uporabite kombinirani ključ №19. Uporabite nasadni ključ №19. Uporabite izvijač z zatikalom.



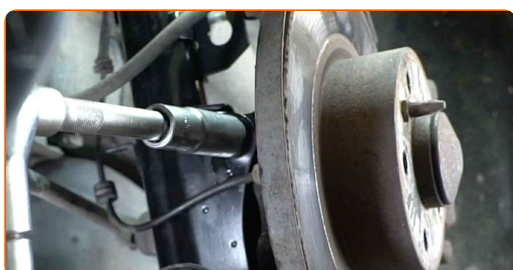
51 Privijte pritrdilni element, ki povezuje blažilnik z zadnjim premnikom. Uporabite kombinirani ključ №19. Uporabite nasadni ključ №19. Uporabite izvijač z zatikalom.



52 Zategnite pritrdilni element, ki povezuje roko vzmetenja s premnikom. Uporabite kombinirani ključ №19. Uporabite nasadni ključ №19. Uporabite navorni ključ. Zategnite ga do navora 115 Nm.



53 Zategnite pritrdilni element, ki povezuje opornik z zadnjim premnikom. Uporabite kombinirani ključ №19. Uporabite nasadni ključ №19. Uporabite navorni ključ. Zategnite ga do navora 115 Nm.



54

Odstranite podporo izpod zadnjega premnika.

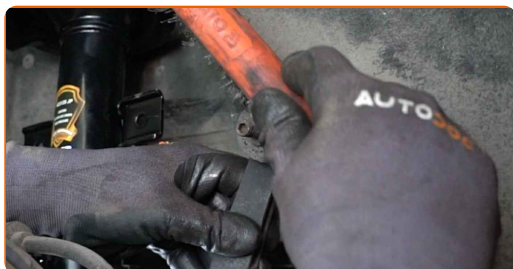


AUTODOC priporoča:

- ALFA ROMEO GT (937) – Ne znižajte dvigala menjalnika sunkovito, da preprečite poškodbe komponent in mehanizmov avta.

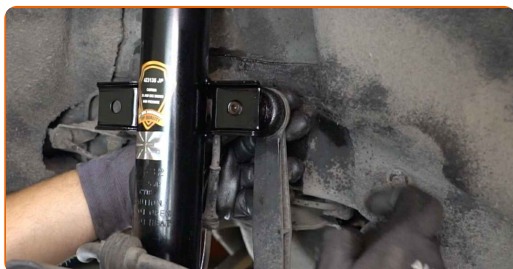
55

Očistite sedeže za namestitev droga stabilizatorja. Uporabite žično krtačo. Uporabite sprej WD-40.



56

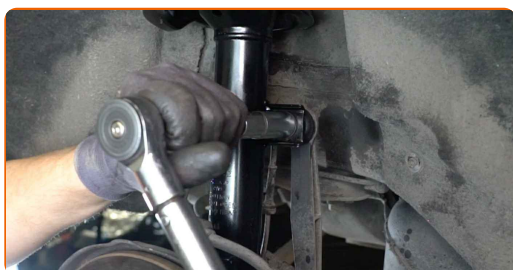
Namestite prečno povezavo stabilizatorja.



- 57** Zategnite pritrdilni element veznega elementa stabilizatorja. Uporabite kombinirani ključ №17. Uporabite imbus št. H5. Uporabite izvijač z zatikalom.



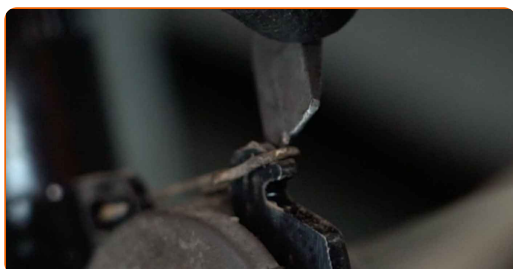
- 58** Zategnite pritrdilni element, ki povezuje jarmov drog na blažilnik. Uporabite nasadni ključ №17. Uporabite navorni ključ. Zategnite ga do navora 55 Nm.



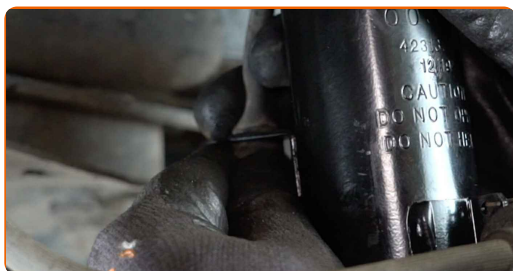
- 59** Pritrdite zavorno cev na opornik.



- 60** Namestite zadrževalno sponko novega premnika. Uporabite lomilko.



61 Priključite napeljavo ABS senzorja.



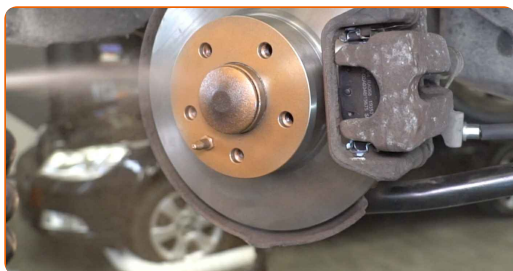
62 Obdelajte pritrdilne elemente blažilnika. Obdelajte vse spoje opornika stabilizatorja. Obdelajte zadnje pritrdilne elemente zadnjega premnika. Uporabite bakreno mast.



63 Očistite nosilec platišča kolesa. Uporabite žično krtačo.



64 Obdelajte površino, kjer se zavorni kolut stika s platiščem. Uporabite bakreno mast.



65

Očistite površino zavornih kolutov. Uporabite čistilo zavor.



AUTODOC priporočja:

- Menjava: ležaja amortizerja – ALFA ROMEO GT (937). Po nanosu razpršila počakajte nekaj minut.

66

Namestite kolo.



AUTODOC priporočja:

- Opozorilo! Držite kolo med privijanjem pritrdilnih vijakov na avto, da se izognete poškodbam. ALFA ROMEO GT (937)

67

Privijte vijake kolesa. Uporabite kolesni nasadni nastavek št. 17



- 68** Spustite avto in z delanjem v navzkrižnem vrstnem redu, zategnite kolesne vijake. Uporabite kolesni nasadni nastavek št. 17 Uporabite navorni ključ. Zategnite ga do navora 108 Nm.



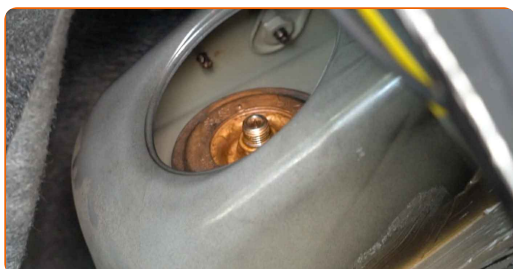
- 69** Odstranite dvigalke in kline.



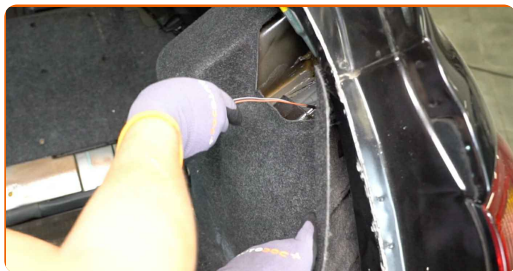
- 70** Zategnite zgornjo pritrditev nosilca opornika amortizerja. Uporabite nasadni ključ №22. Uporabite imbus št. H6. Uporabite navorni ključ. Zategnite ga do navora 65 Nm.



- 71** Obdelajte zgornji pritrdilni element opornega ležaja vzmetne noge. Uporabite bakreno mast.



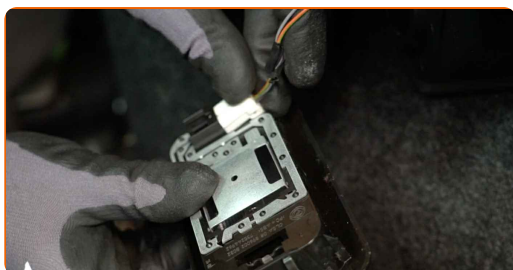
72 Pritrdite stransko oblogo prtljažnika.



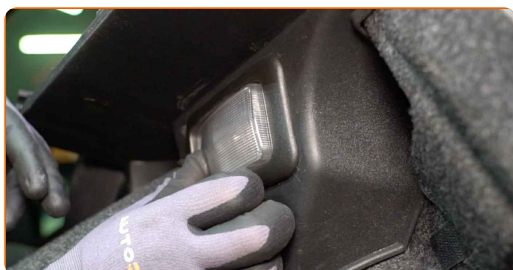
73 Privijte pritrdilni element stranske obloge prtljažnika. Uporabite Phillips križni izvijač.



74 Pritrdite kontektor žarnice.



75 Namestite notranjo luč prtljažnika.



76 Namestite gumijast trak.



77 Namestite stransko plastično ploščo.

78 Privijte pritrdilne elemente stranskega plastičnega okrasnega panela. Uporabite Phillips križni izvijač.

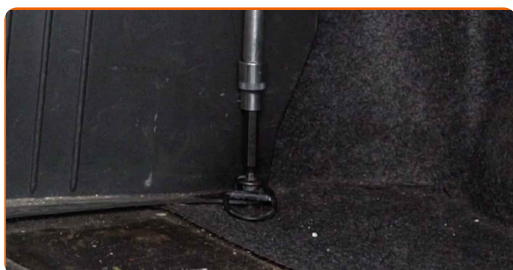
79 Namestite osrednjo zaščitno plastično ploščo.



80 Privijte pritrdilni element osrednje zaščitne plastične plošče. Uporabite Phillips križni izvijač.



81 Zategnite kavlje, ki pritrjujejo podlogo prtljažnika. Uporabite imbus št. H5. Uporabite izvijač z zatikalom.

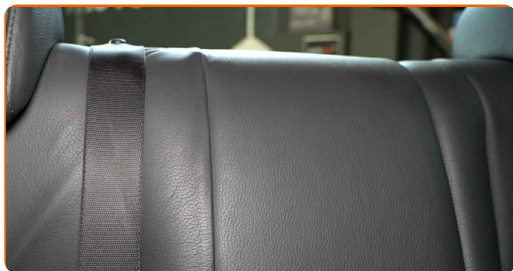


82 Namestite oblogo prtljažnika.



83

Povrnite sedež v prvotni položaj.



84

Namestite zložljivo polico na njen sedež za namestitev.



85

Zaprite pokrov prtljažnika.

ODLIČNO OPRAVLJENO! 

OGLEJTE SI VEČ VADNIC

AUTODOC – VISOKOKVALITETNI AVTODELI PO DOSTOPNIH CENAH

AUTODOC MOBILNA APLIKACIJA: UJEMITE SUPER PONUDBE IN NAKUPUJTE PRIROČNO



+ AUTODOC

GET IT ON  **Google Play**

Download on the  **App Store**

Download

SUPER IZBIRA REZERVNIH DELOV ZA VAŠ AVTOMOBIL

LEŽAJ AMORTIZERJA: ŠIROKA IZBIRA

i OMEJITEV ODGOVORNOSTI:

Dokument vsebuje le splošna priporočila, ki so lahko koristna za vas, ko izvajate popravila ali nameščate nadomestne dele. AUTODOC ne odgovarja za kakršnokoli izgubo, poškodbo, škodo na premoženju, ki nastane v procesu popravila ali zamenjave zaradi nepravilne uporabe ali napačne razlage razpoložljivih informacij.

AUTODOC ne odgovarja za morebitne napake in nejasnosti v tem priročniku. Informacije so samo informativne narave in ne morejo nadomestiti nasveta strokovnjakov.

AUTODOC ne odgovarja za nepravilno ali nevarno uporabo opreme, orodij in avtomobilskih delov. AUTODOC močno priporoča, da ste previdni in upoštevate pravila glede varnosti pri izvajanju popravil ali nameščanju nadomestnih delov. Ne pozabite: uporaba avtomobilskih delov slabše kakovosti vam ne zagotavlja ustrezne ravni varnosti v cestnem prometu.

© Copyright 2022 – Vse vsebine na tej spletni strani, zlasti besedila, fotografije in grafike, so zaščiteni z zakonom o avtorskih pravicah. Vse pravice, vključno z razmnoževanjem, objavljanjem, urejanjem in prevajanjem, ostanejo pridržane, AUTODOC GmbH.