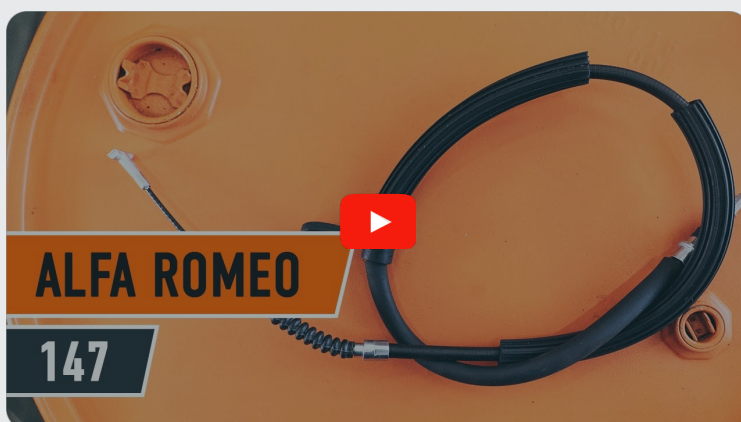




Kako zamenjati avtodel
žica ročne zavore na avtu
ALFA ROMEO 146 (930) –
vodnik menjave

PODOBEN VIDEO VODIČ



Ta video prikazuje postopek menjave podobnega avtodela na drugem vozilu

Pomembno!

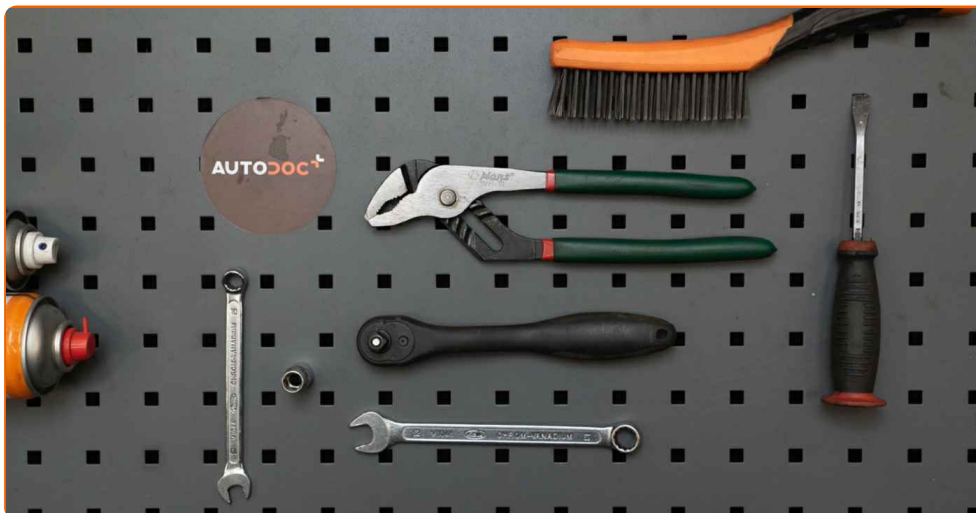
Ta postopek zamenjave je mogoče uporabiti za:

ALFA ROMEO 146 (930) 1.7 i.e. 16V (930.B1), ALFA ROMEO 146 (930) 1.6 i.e. (930.B2), ALFA ROMEO 146 (930) 1.4 i.e. (930.B3), ALFA ROMEO 146 (930) 1.9 TD (930.B4A), ALFA ROMEO 146 (930) 2.0 16V T.S. (930.B5), ALFA ROMEO 146 (930) 1.4 i.e. 16V T.S. (930.B3A), ALFA ROMEO 146 (930) 1.6 i.e. 16V T.S. (930.B2B), ALFA ROMEO 146 (930) 1.8 i.e. 16V T.S. (930.B1A), ALFA ROMEO 146 (930) 2.0 16V (930.B5), ALFA ROMEO 146 (930) 1.9 JTD (930.B4B), ALFA ROMEO 146 (930) 1.6 16V T.S. (930.B2C)

Koraki se lahko nekoliko razlikujejo glede na zasnovo avtomobila.

Ta vodič je bil ustvarjen na osnovi postopka menjave za podobni avtodel: ALFA ROMEO 147 (937) 1.6 16V T.SPARK

MENJAVA: ŽICE ROČNE ZAVORE – ALFA ROMEO 146 (930). SEZNAM ORODJA, KI GA BOSTE POTREBOVALI:



- Žična krtača
- Sprej WD-40
- Univerzalni čistilni sprej
- Navorni ključ
- Kombinirani ključ №10
- Kombinirani ključ №13
- Pogonska vtičnica št. 10
- Kladivo
- Kleščice za vodno črpalko
- Lomilka
- Podložni klin

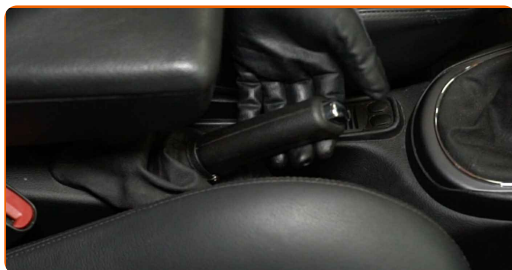
Kupite orodja

Menjava: žice ročne zavore – ALFA ROMEO 146 (930). AUTODOC priporoča:

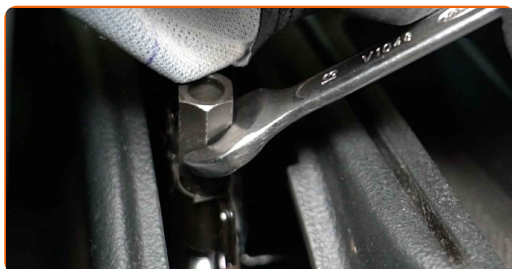
- Zamenjajte kable parkirne zavore v parih.
- Prosimo, upoštevajte: vsa dela na avtu – ALFA ROMEO 146 (930) – morajo biti izvedena, ko je motor izklopljen.

MENJAVO IZVEDITE V NASLEDNJEM VRSTEM REDU:

1 Pritisnite aktivacijski vzvod ročne zavore na zavorni čeljusti.



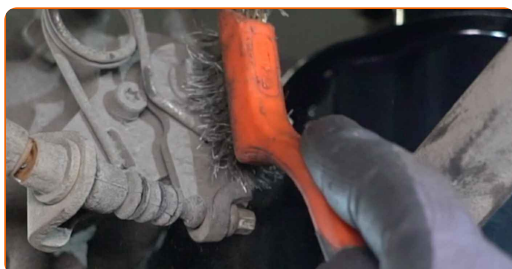
2 Sprostite parkirni zavorni kabel. Uporabite kombinirani ključ №13.



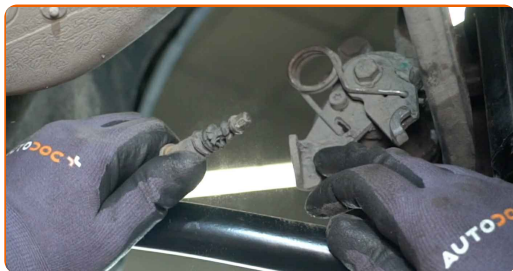
3 Zablokirajte kolesa s pomočjo klinov.

4 Vzdignite zadnji del avtomobila in otdrite podpornike.

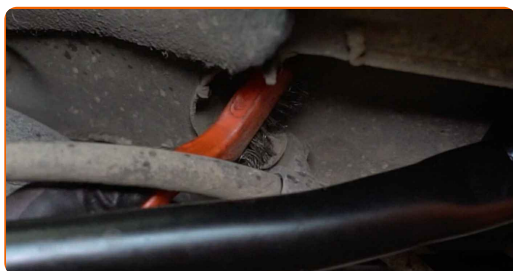
5 Očistite pritrdilni element kabla parkirne zavore. Uporabite žično krtačo. Uporabite večnamenski čistilni sprej.



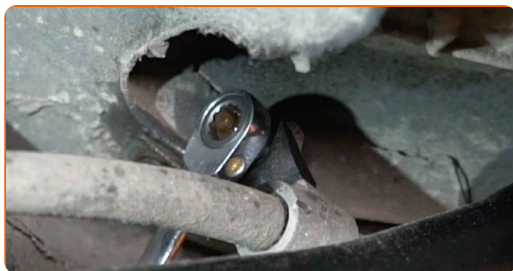
6 Odklopite kabel parkirne zavore iz zavornega sedla. Uporabite lomilko. Uporabite klešče za vodno črpalko.



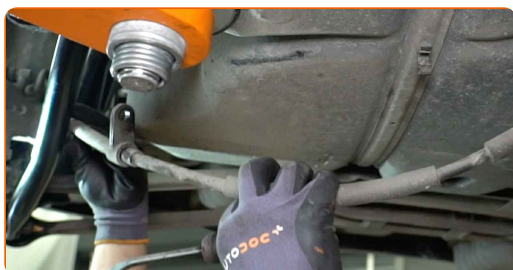
7 Očistite pritrdilni element kabla parkirne zavore. Uporabite žično krtačo. Uporabite sprej WD-40.



8 Odvijte pritrdilni element kabla parkirne zavore. Uporabite kombinirani ključ №10.

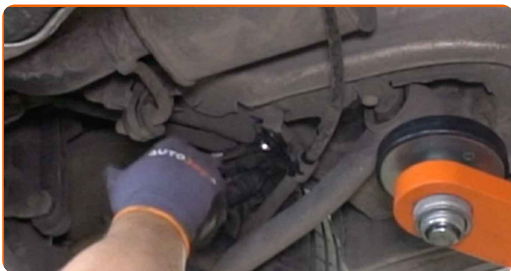


9 Odklopite kabel parkirne zavore s karoserije avta. Uporabite lomilko.



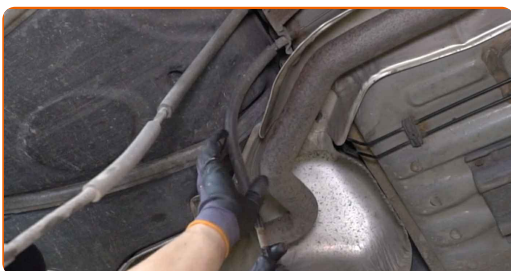
10

Odvijte pritrdilni element kabla parkirne zavore. Uporabite kombinirani ključ №10.



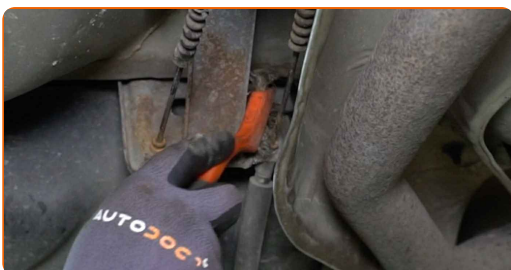
11

Odklopite kabel parkirne zavore s karoserije avta. Uporabite lomilko.



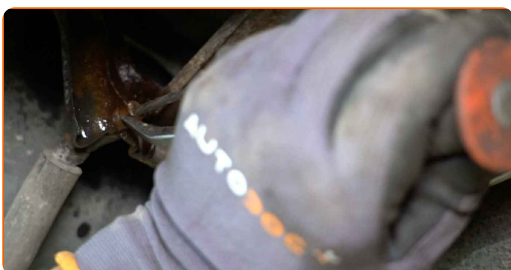
12

Očistite pritrdilni element kabla parkirne zavore. Uporabite žično krtačo. Uporabite sprej WD-40.

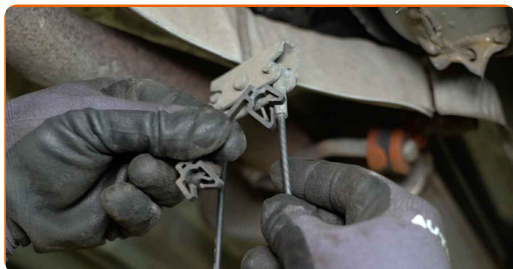


13

Odstranite zadrževalno sponko iz kabla ročne zavore. Uporabite lomilko. Uporabite kladivo.

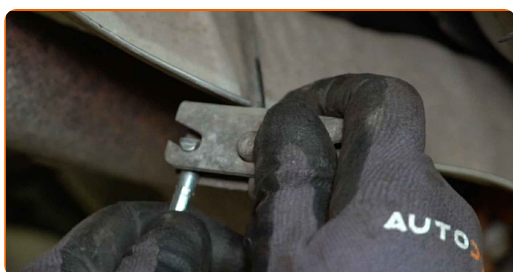


14 Sprostite kabel ročne zavore.

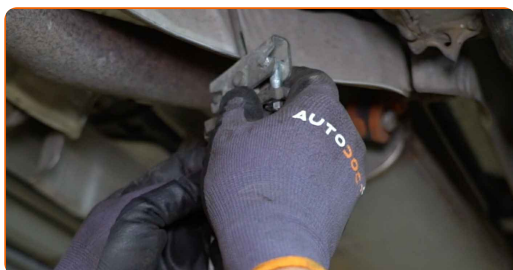


15 Odstranite kabel parkirne zavore.

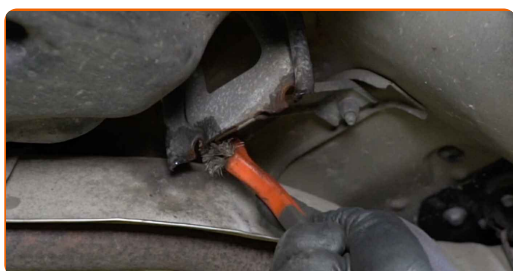
16 Namestite novi kabel parkirne zavore.



17 Pritrdite kabel parkirne zavore.



18 Očistite montažna mesta kabla parkirne zavore. Uporabite žično krtačo. Uporabite sprej WD-40.



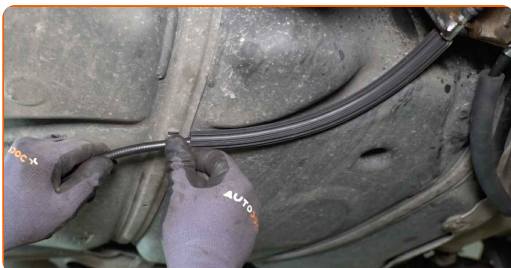
19 Pritrdite kabel ročne zavore na mehanizem ročne zavore.



20 Pritrdite kabel ročne zavore z zadrževalno sponko. Uporabite kleščice za vodno črpalko.



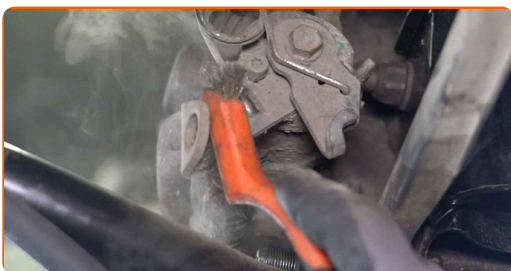
21 Pritrdite kabel parkirne zavore na karoserijo avta.



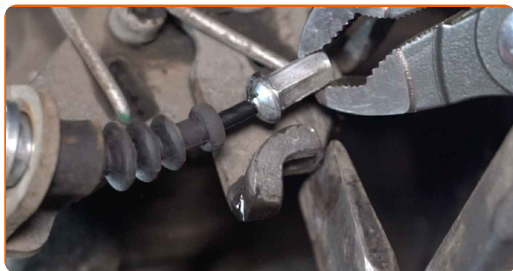
22 Privijte pritrdilni element kabla parkirne zavore. Uporabite nasadni ključ №10. Uporabite navorni ključ. Zategnite ga do navora 6 Nm.



23 Očistite pritrdilni element kabla parkirne zavore. Uporabite žično krtačo. Uporabite večnamenski čistilni sprej.



24 Namestite kabel ročne zavore na nastavek zavorne čeljusti. Uporabite lomilko. Uporabite klešče za vodno črpalko.



25 Spustite avtomobil.

26 Odstranite dvigalke in kline.

27 Prilagodite napetost parkirnega zavornega kabla. Uporabite kombinirani ključ №13.



28 Vklonite vzvod parkirne zavore.



ODLIČNO OPRAVLJENO! 

OGLEJTE SI VEČ VADNIC

AUTODOC – VISOKOKVALITETNI AVTODELI PO DOSTOPNIH CENAH

AUTODOC MOBILNA APLIKACIJA: UJEMITE SUPER PONUDBE IN NAKUPUJTE PRIROČNO



AUTODOC

GET IT ON  **Google Play**

Download on the  **App Store**

Download

SUPER IZBIRA REZERVNIH DELOV ZA VAŠ AVTOMOBIL

ŽICA ROČNE ZAVORE: ŠIROKA IZBIRA

i OMEJITEV ODGOVORNOSTI:

Dokument vsebuje le splošna priporočila, ki so lahko koristna za vas, ko izvajate popravila ali nameščate nadomestne dele. AUTODOC ne odgovarja za kakršnokoli izgubo, poškodbo, škodo na premoženju, ki nastane v procesu popravila ali zamenjave zaradi nepravilne uporabe ali napačne razlage razpoložljivih informacij.

AUTODOC ne odgovarja za morebitne napake in nejasnosti v tem priročniku. Informacije so samo informativne narave in ne morejo nadomestiti nasveta strokovnjakov.

AUTODOC ne odgovarja za nepravilno ali nevarno uporabo opreme, orodij in avtomobilskih delov. AUTODOC močno priporoča, da ste previdni in upoštevate pravila glede varnosti pri izvajanju popravil ali nameščanju nadomestnih delov. Ne pozabite: uporaba avtomobilskih delov slabše kakovosti vam ne zagotavlja ustrezne ravni varnosti v cestnem prometu.

© Copyright 2023 – Vse vsebine na tej spletni strani, zlasti besedila, fotografije in grafike, so zaščitene z zakonom o avtorskih pravicah. Vse pravice, vključno z razmnoževanjem, objavljanjem, urejanjem in prevajanjem, ostanejo pridržane, AUTODOC SE.