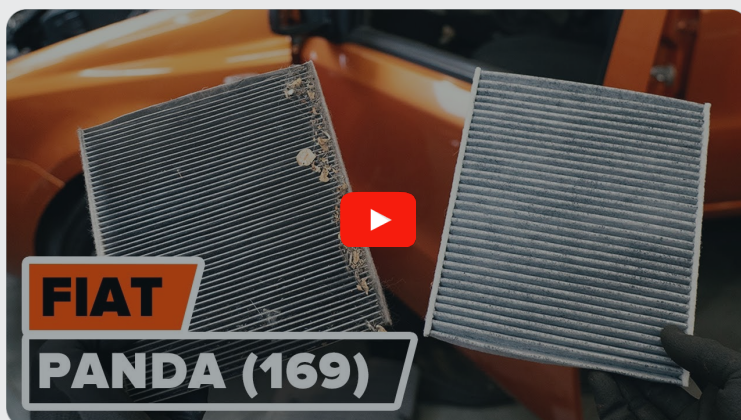


AUTODOC CLUB

Kako zamenjati avtodel
filter notranjega prostora
na avtu **ABARTH 500C /
595C / 695C Cabrio (312)**
– vodnik menjave

PODOBEN VIDEO VODIČ



Ta video prikazuje postopek menjave podobnega avtodela na drugem vozilu

Pomembno!

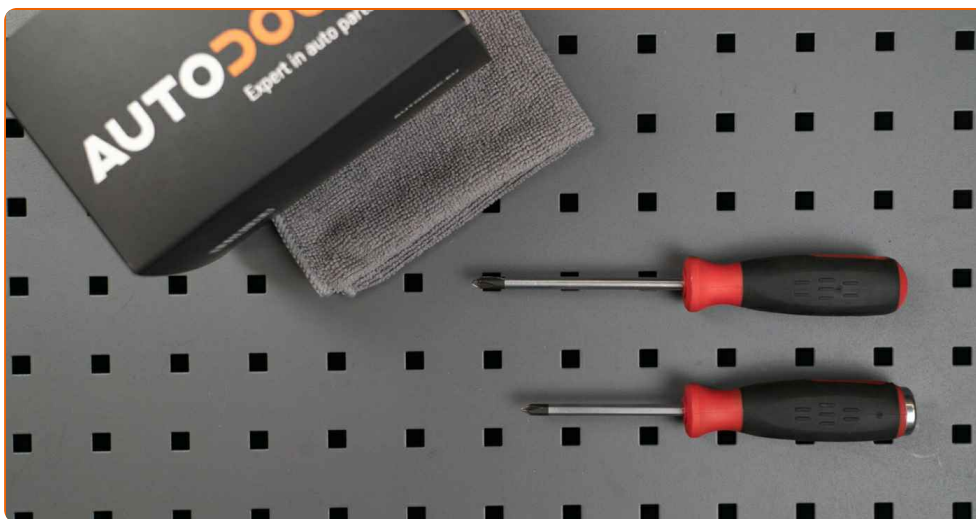
Ta postopek zamenjave je mogoče uporabiti za:

ABARTH 500C / 595C / 695C Cabrio (312) 1.4 (312.AXF1A), ABARTH 500C / 595C / 695C Cabrio (312) 1.4 (312.AXF1A, 312.AXD1A), ABARTH 500C / 595C / 695C Cabrio (312) 1.4 (312.AXF11), ABARTH 500C / 595C / 695C Cabrio (312) 1.4 (312.AXD1A)

Koraki se lahko nekoliko razlikujejo glede na zasnovo avtomobila.

Ta vodič je bil ustvarjen na osnovi postopka menjave za podobni avtodel: FIAT PANDA (169) 1.2

**MENJAVA: FILTER NOTRANJEGA PROSTORA –
ABARTH 500C / 595C / 695C CABRIO (312). ORODJE, KI
GA BOSTE POTREBOVALI:**



• Izvijač z zatikalom

• Križni izvijač

Kupite orodja

Menjava: filter notranjega prostora – ABARTH 500C / 595C / 695C Cabrio (312). AUTODOC priporoča:

- Zamenjajte kabinski filter najmanj enkrat na šest mesecev, v zgodnjih spomladanskih in jesenskih sezonah.
- Upoštevati pogoje, priporočila in zahteve dela, ki jih je določil proizvajalec.
- Če je pretok zraka v kabini močno zmanjšán, zamenjajte filter pred načrtovanim vzdrževanjem.
- Prosimo, upoštevajte: vsa dela na avtu – ABARTH 500C / 595C / 695C Cabrio (312) – morajo biti izvedena, ko je motor izklopljen.

ZAMENJAVO OPRAVITE V NASLEDNJEM VRSTEM REDU:

1 Premaknite sopotnikov sedež do konca nazaj.

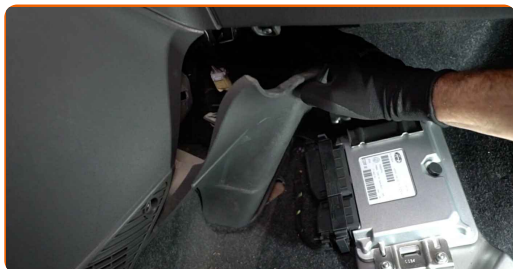
2 Odvijte pritrdilni element opore za stopalo. Uporabite Phillips križni izvijač. Uporabite izvijač z zatikalom.



3 Odstranite oporo za stopalo.



4 Odstranite stranski plastični pokrov.



5 Odvijte pritrdilne elemente ohišja filtra za notranji zrak. Uporabite Phillips križni izvijač. Uporabite izvijač z zatikalom.



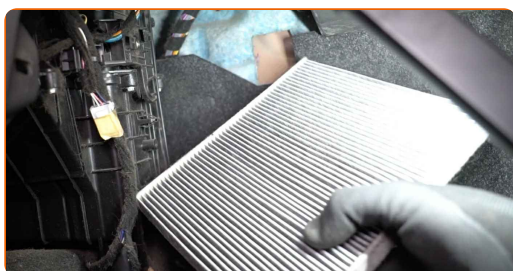
6 Odstranite namestite pokrov filtra kabine.



AUTODOC priporočja:

- Menjava: filter notranjega prostora – ABARTH 500C / 595C / 695C Cabrio (312). Ne uporabljajte prekomerne sile med odstranjevanjem dela, saj ga ta lahko poškoduje.

7 Odstranite filter kabine.



Menjava: filter notranjega prostora – ABARTH 500C / 595C / 695C Cabrio (312). Nasvet:

- Ne poskušajte očistiti in filter ponovno uporabiti - to bo vplivalo na kakovost čiščenja zraka v notranjosti avtomobila.

8

Namestite filter za zrak notranjega prostora na njegov sedež za namestitev.

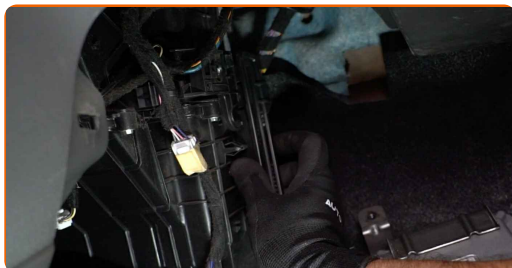


AUTODOC priporoča:

- Menjava: filter notranjega prostora – ABARTH 500C / 595C / 695C Cabrio (312). Prepričajte se, da boste filtrirni element namestili pravilno. Izognite se nepravilnosti.
- Sledite puščici za smer vrtenja pretoka zraka na filteru.
- Uporabljajte le kakovostne filtre.

9

Ponovno namestite pokrov filtra kabine. Prepričajte se, da slišite klik, ki kaže na to, da je pravilno nameščena.



10

Privijte pritrdilne elemente ohišja filtra za notranji zrak. Uporabite Phillips križni izvijač. Uporabite izvijač z zatikalom.

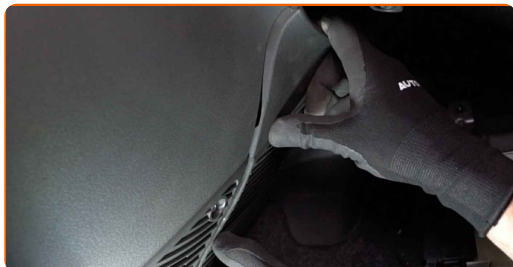


AUTODOC priporočja:

- Menjava: filter notranjega prostora – ABARTH 500C / 595C / 695C Cabrio (312). Ne uporabljajte prekomerne sile med vgradnjo. To lahko poškoduje pritrdilne elemente.

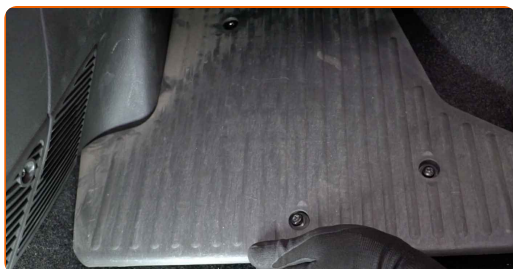
11

Namestite stransko plastično ploščo.



12

Ponovno namestite oporo za stopalo.



13

Privijte pritrdilni element opore za stopalo. Uporabite Phillips križni izvijač. Uporabite izvijač z zatikalom.



14

Vrnite sopotnikov sedež v prvotni položaj.

15

Vklopite vžig.

16

Vključite klimatsko napravo. To je potrebno, da se prepričate o pravilnem delovanju komponente.

17

Izklopite vžig.

ODLIČNO OPRAVLJENO! 

OGLEJTE SI VEČ VADNIC

AUTODOC – VISOKOKVALITETNI AVTODELI PO DOSTOPNIH CENAH

AUTODOC MOBILNA APLIKACIJA: UJEMITE SUPER PONUDBE IN NAKUPUJTE PRIROČNO



+ AUTODOC

GET IT ON  **Google Play**

 **Download on the App Store**

Download

SUPER IZBIRA REZERVNIH DELOV ZA VAŠ AVTOMOBIL

FILTRI NOTRANJEGA PROSTORA: ŠIROKA IZBIRA

OMEJITEV ODGOVORNOSTI:

Dokument vsebuje le splošna priporočila, ki so lahko koristna za vas, ko izvajate popravila ali nameščate nadomestne dele. AUTODOC ne odgovarja za kakršnokoli izgubo, poškodbo, škodo na premoženju, ki nastane v procesu popravila ali zamenjave zaradi nepravilne uporabe ali napačne razlage razpoložljivih informacij.

AUTODOC ne odgovarja za morebitne napake in nejasnosti v tem priročniku. Informacije so samo informativne narave in ne morejo nadomestiti nasveta strokovnjakov.

AUTODOC ne odgovarja za nepravilno ali nevarno uporabo opreme, orodij in avtomobilskih delov. AUTODOC močno priporoča, da ste previdni in upoštevate pravila glede varnosti pri izvajanju popravil ali nameščanju nadomestnih delov. Ne pozabite: uporaba avtomobilskih delov slabše kakovosti vam ne zagotavlja ustrezne ravni varnosti v cestnem prometu.

© Copyright 2023 – Vse vsebine na tej spletni strani, zlasti besedila, fotografije in grafike, so zaščitene z zakonom o avtorskih pravicah. Vse pravice, vključno z razmnoževanjem, objavljanjem, urejanjem in prevajanjem, ostanejo pridržane, AUTODOC SE.