

AUTODOC CLUB

Kako zamenjati avtodel
motorna olja in filter na
avtu **ABARTH 500C /
595C / 695C Cabrio (312)**
– vodnik menjave

PODOBEN VIDEO VODIČ



Ta video prikazuje postopek menjave podobnega avtodela na drugem vozilu

Pomembno!

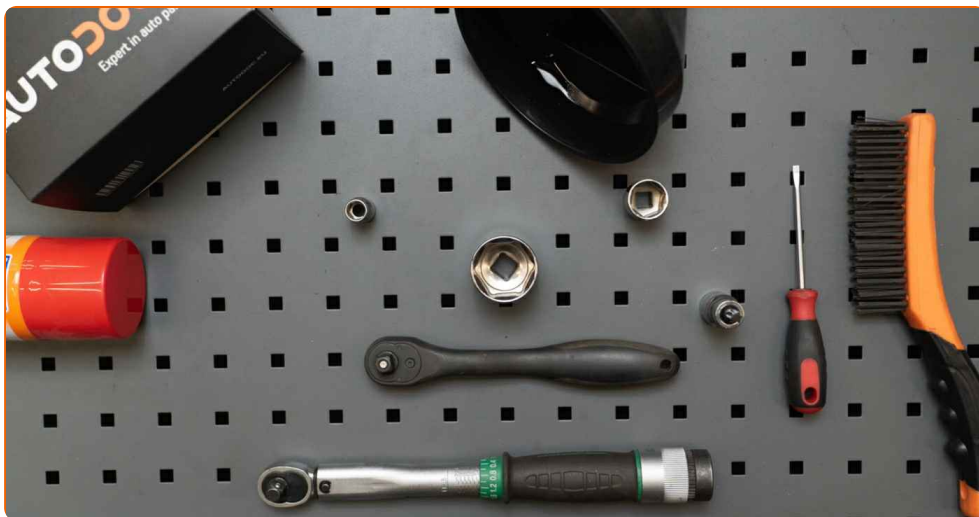
Ta postopek zamenjave je mogoče uporabiti za:

ABARTH 500C / 595C / 695C Cabrio (312) 1.4 (312.AXF1A), ABARTH 500C / 595C / 695C Cabrio (312) 1.4 (312.AXF1A, 312.AXD1A), ABARTH 500C / 595C / 695C Cabrio (312) 1.4 (312.AXF11), ABARTH 500C / 595C / 695C Cabrio (312) 1.4 (312.AXD1A)

Koraki se lahko nekoliko razlikujejo glede na zasnovo avtomobila.

Ta vodič je bil ustvarjen na osnovi postopka menjave za podobni avtodel: FIAT GRANDE PUNTO (199) 1.3 D Multijet

MENJAVA: OLJA IN OLJNEGA FILTRA – ABARTH 500C / 595C / 695C CABRIO (312). SEZNAM ORODJA, KI GA BOSTE POTREBOVALI:



- Žična krtača
- Univerzalni čistilni sprej
- Torx nastavek T45
- Pogonska vtičnica št. 10
- Pogonska vtičnica št. 19
- Pogonska vtičnica št. 32
- Izvijač z zatikalom
- Navorni ključ
- Ključ za navojne svedre
- Posoda za odpadno olje
- Lijak
- Ploščati Izvijač
- Prevleka za blatnik

Kupite orodja

Menjava: olja in oljnega filtra – ABARTH 500C / 595C / 695C Cabrio (312).
AUTODOC priporoča:

- Zamenjajte oljni filter pri vsaki menjavi motornega olja.
- Uporabljajte zaščitne rokavice, da preprečite stik z vročo tekočino.
- Vsa dela je potrebno opraviti pri ugasnjenem motorju.

MENJAVA: OLJA IN OLJNEGA FILTRA – ABARTH 500C / 595C / 695C CABRIO (312). PRIPOROČEN VRSTNI RED KORAKOV:

1 Odprite pokrov.

2 Uporabite zaščitno prevleko za blatnik, da preprečite poškodbe barve in plastičnih delov avta.

3 Odvijte pritrdilni element pokrova motorja. Uporabite nasadni ključ №10. Uporabite izvijač z zatikalom.



4 Odstranite pokrov motorja.

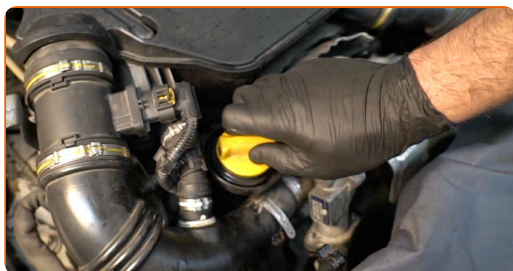


Menjava: olja in oljnega filtra – ABARTH 500C / 595C / 695C Cabrio (312).
AUTODOC nasvet:

- Ne uporabite prevelike sile pri odstranjevanju dela. V nasprotnem primeru ga lahko poškodujete.

5

Odvijte čep oljnega filtra.



6

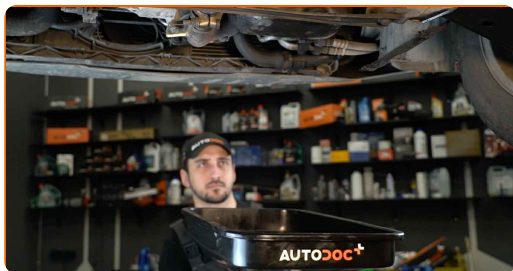
Dvignite avtomobil z dvigalom ali ga namestite nad kanal za pregled.

Menjava: olja in oljnega filtra – ABARTH 500C / 595C / 695C Cabrio (312).
Nasvet AUTODOC strokovnjakov:

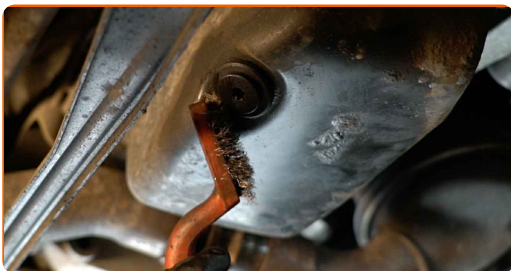
- Vozilo mora biti v ravnovesju, če pa postavljen pod kotom, mora biti odtočni čep na najnižji točki.
- Vsa dela je potrebno opraviti pri ugasnjenem motorju.

7

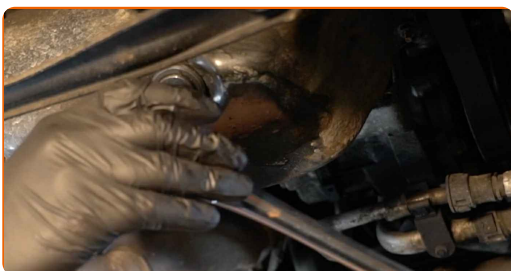
Postavite posodo za odpadno olje s prostornino najmanj 4 l pod odtočno luknjo.



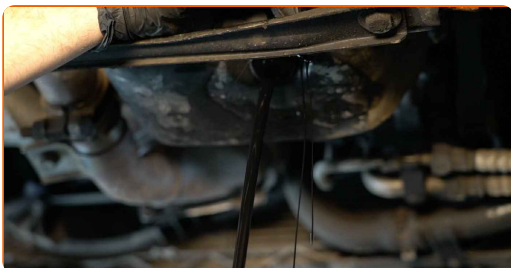
8 Očistite območje oljnega korita okoli odtočne luknje. Uporabite žično krtačo. Uporabite večnamenski čistilni sprej.



9 Odvijte izpustni vijak. Uporabite vijačni nastavek T45. Uporabite udarni nasadni ključ.



10 Izpustite obrabljeno olje.



Menjava: olja in oljnega filtra – ABARTH 500C / 595C / 695C Cabrio (312).
AUTODOC strokovnjaki priporočajo:

- Pozor! Olje je lahko vroče.

11 Pripravite posodo za stari oljni filter.

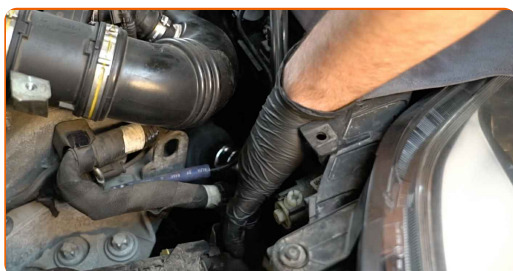
12

Očistite pokrov ohišja oljnega filtra. Uporabite večnamenski čistilni sprej.



13

Odvijte ohišje pokrova filtra skupaj s starim elementom filtra. Uporabite nasadni ključ №32. Uporabite izvijač z zatikalom.



14

Odložite stari oljni filter v posodo.



AUTODOC priporočja:

- Premaknite posodo navzgor. Olje prične odtekati iz odtočne luknje takoj, ko odstranite oljni filter.

15 Odstranite oljni filter s pokrova filtra.



16 Odstranite O-tesnilo pokrova oljnega filtra. Uporabite ploščat izvijač.



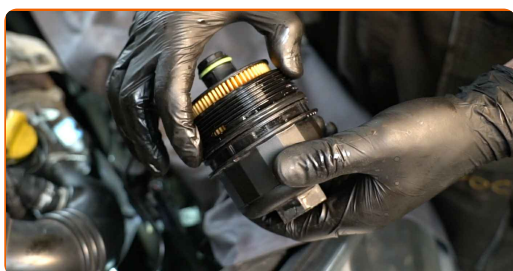
17 Očistite pokrov ohišja oljnega filtra. Uporabite večnamenski čistilni sprej.



18 Namestite nov O-tesnilo na njegov nastavek na pokrovu oljnega filtra.



19 Namestite nov oljni filter na sedež za namestitev na pokrovu filtra.

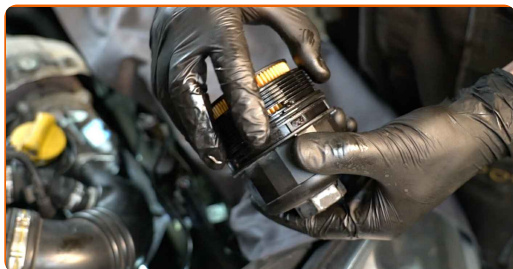


Pozor!

- Prepričajte se, da ste filter pravilno namestili. Ne zamešajte strani dela.

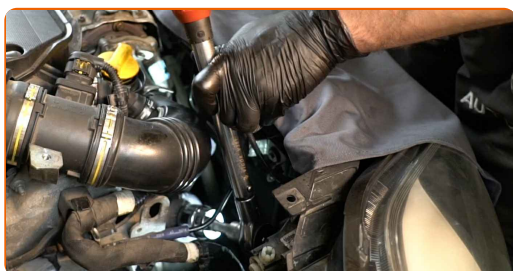
20

Namastite gumijasto tesnilo novega filtra z majhno količino svežega olja.



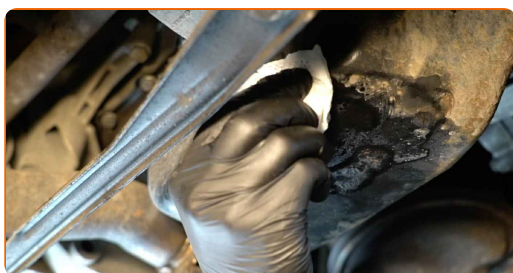
21

Namestitev novega oljnega filtra pokrov ohišja in ga zategnite. Uporabite nasadni ključ №32. Uporabite navorni ključ. Zategnite ga do navora 25 Nm.



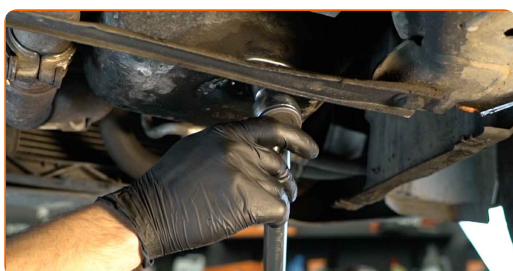
22

Očistite območje oljnega korita okoli odtočne luknje.



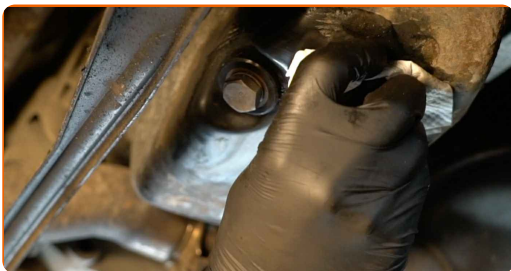
23

Privijte nov drenažni čep in ga zategnite. Uporabite nasadni ključ №19. Uporabite navorni ključ. Zategnite ga do navora 22 Nm.



24

Očistite območje oljnega korita okoli odtočne luknje. Uporabite večnamenski čistilni sprej.

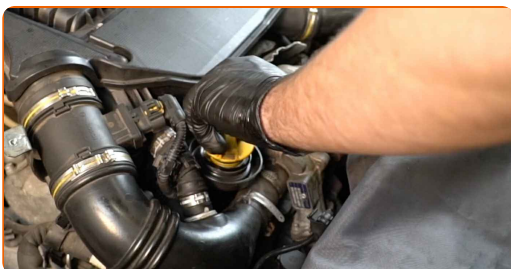


25

Spustite avtomobil.

26

Odstranite pokrovček odprtine za filter olja.



27

Vnesite lijak.



28

V motor vlijite novo olje v količini, ki jo priporoča avtomobilski proizvajalec.



AUTODOC priporoča:

- Uporabljajte olje, ki ga priporoča proizvajalec.

29

Preverite nivo olja z merilno palico za olje. Dolijte olje, če je potrebno.

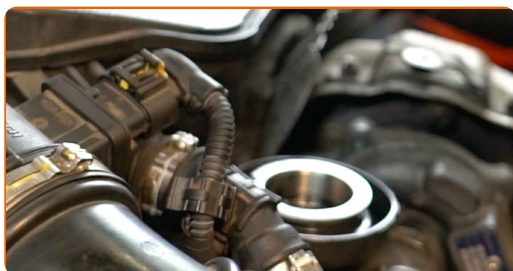


Pozor!

- Nivo olja bi moral biti med oznakama Min in Max.

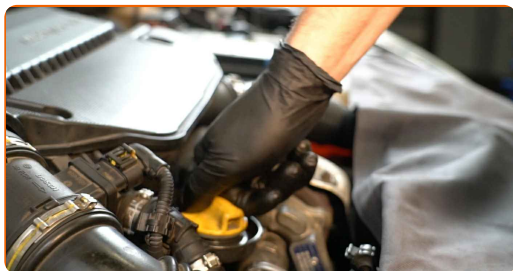
30

Namestite pokrov filtra za olje.



31

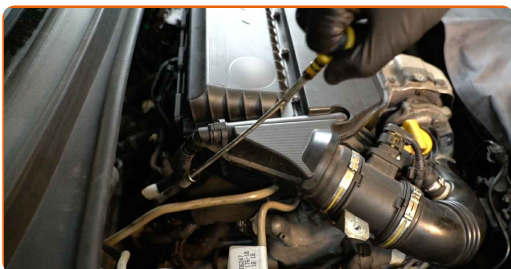
Zategnite pokrov polnilne odprtine za olje.



32

Pustite da motor nekaj minut deluje. Ko ugasne opozorilna lučka za pritisk olja, ugasnite motor.

- 33** Preverite nivo olja 5 minut po prenehanju delovanja motorja tako da uporabite merilno palico in po potrebi dodate olje.



Pozor!

- Nivo olja bi moral biti med oznakama Min in Max.
- Prepričajte se, da je pokrov polnilne odprtine primerno zategnjen.
- Preverite tesnost navojnega čepa odtočne luknje in tesnilo oljnega filtra. Če je potrebno, ju previdno zategnite.

- 34** Namestite pokrov motorja in ga pričvrstite.

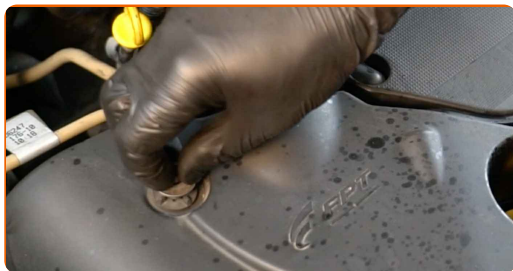


AUTODOC priporoča:

- Prepričajte se, da je pokrov motorja pravilno nameščen. Ne sme se odmikati glede na vodilne pritrdilne elemente.
- Ne uporabite prevelike sile pri nameščanju dela. V nasprotnem primeru lahko poškodujete pritrdilne elemente.

35

Privijte pritrdilne elemente pokrova motorja. Uporabite nasadni ključ №10. Uporabite izvijač z zatikalom.



36

Odstranite zaščitni pokrov blatnika.

37

Zaprte pokrov.

Menjava: olja in oljnega filtra – ABARTH 500C / 595C / 695C Cabrio (312).
AUTODOC priporoča:

- Bodite pozorni, da je opozorilna lučka pritiska olja, ki kaže na nezadosten pritisk v mazalnem sistemu, lahko prižgana dlje časa kot običajno. Po nekaj sekundah olje zapolni vse cevi in lučka ugasne.
- Za varovanje okolja pred onesnaženjem, se prepričajte, da odvržete uporabljene filtre na posebnih zbirnih mestih.

ODLIČNO OPRAVLJENO! 

OGLEJTE SI VEČ VADNIC

AUTODOC – VISOKOKVALITETNI AVTODELI PO DOSTOPNIH CENAH

AUTODOC MOBILNA APLIKACIJA: UJEMITE SUPER PONUDBE IN NAKUPUJTE PRIROČNO



+ AUTODOC

GET IT ON  **Google Play**

Download on the  **App Store**

Download

SUPER IZBIRA REZERVNIH DELOV ZA VAŠ AVTOMOBIL

OLJNI FILTER: ŠIROKA IZBIRA

OMEJITEV ODGOVORNOSTI:

Dokument vsebuje le splošna priporočila, ki so lahko koristna za vas, ko izvajate popravila ali nameščate nadomestne dele. AUTODOC ne odgovarja za kakršnokoli izgubo, poškodbo, škodo na premoženju, ki nastane v procesu popravila ali zamenjave zaradi nepravilne uporabe ali napačne razlage razpoložljivih informacij.

AUTODOC ne odgovarja za morebitne napake in nejasnosti v tem priročniku. Informacije so samo informativne narave in ne morejo nadomestiti nasveta strokovnjakov.

AUTODOC ne odgovarja za nepravilno ali nevarno uporabo opreme, orodij in avtomobilskih delov. AUTODOC močno priporoča, da ste previdni in upoštevate pravila glede varnosti pri izvajanju popravil ali nameščanju nadomestnih delov. Ne pozabite: uporaba avtomobilskih delov slabše kakovosti vam ne zagotavlja ustrezne ravni varnosti v cestnem prometu.

© Copyright 2023 – Vse vsebine na tej spletni strani, zlasti besedila, fotografije in grafike, so zaščitene z zakonom o avtorskih pravicah. Vse pravice, vključno z razmnoževanjem, objavljanjem, urejanjem in prevajanjem, ostanejo pridržane, AUTODOC SE.