



Kako zamenjati avtodel  
vzmeti zadaj na avtu  
**Audi A4 B5 Avant** –  
vodnik menjave

## VIDEO VODIČ



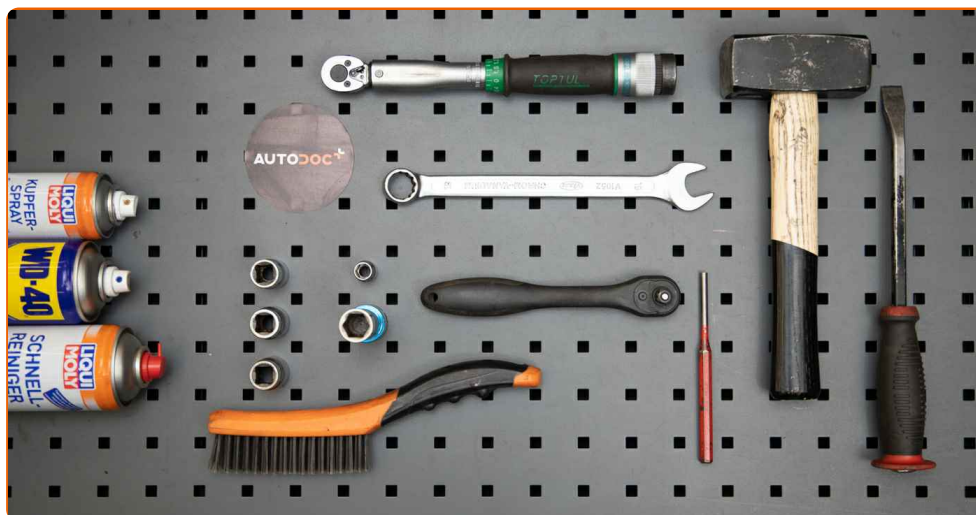
### Pomembno!

Ta postopek zamenjave je mogoče uporabiti za:

AUDI A4 Avant (8D5, B5) 1.6, AUDI A4 Avant (8D5, B5) 1.8, AUDI A4 Avant (8D5, B5) 2.6, AUDI A4 Avant (8D5, B5) 2.8, AUDI A4 Avant (8D5, B5) 1.9 TDI, AUDI A4 Avant (8D5, B5) 2.4, AUDI A4 Avant (8D5, B5) 2.5 TDI, AUDI A4 Avant (8D5, B5) 1.8 T

Koraki se lahko nekoliko razlikujejo glede na zasnovo avtomobila.

**MENJAVA: VZMETI – AUDI A4 B5 AVANT. SEZNAM  
ORODJA, KI GA BOSTE POTREBOVALI:**



- Žična krtača
- Sprej WD-40
- Čistilo zavor
- Bakrena mast
- Kombinirani ključ №19
- Pogonska vtičnica št. 10
- Pogonska vtičnica št. 17
- Pogonska vtičnica št. 18
- Pogonska vtičnica št. 19
- Nasadni ključ za kolo №17
- Izvijač z zatikalom
- Navorni ključ
- Hidravlični vzmetni kompresor
- Kladio
- Izbijač
- Lomilka
- Hidravlično dvigalo za menjalnik
- Podložni klin

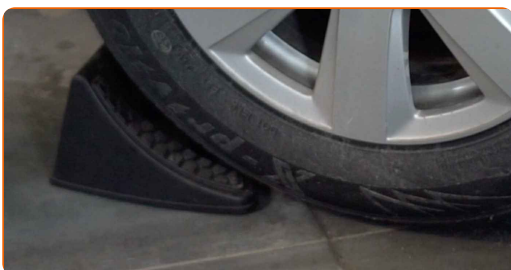
**KUPITE ORODJA**

**Menjava: vzmeti – Audi A4 B5 Avant. AUTODOC priporoča:**

- Obe spiralni vzmeti zadnjega vzmetenja je potrebno zamenjati sočasno.
- Postopek zamenjave je identičen za leve in zadnje spiralne vzmeti zadnjega vzmetenja.
- Vsa dela je potrebno opraviti pri ugasnjenem motorju.

**MENJAVA: VZMETI – AUDI A4 B5 AVANT. UPORABITE NASLEDNJI POSTOPEK:**

**1** Zablokirajte kolesa s pomočjo klinov.



**2** Odvijte vijake nastavka kolesa. Uporabite kolesni nasadni nastavek št. 17



**3** Vzdignite zadnji del avtomobila in otrdite podpornike.



4

Odvijte vijake kolesa.



Menjava: vzmeti – Audi A4 B5 Avant. Nasvet:

- V izognitev poškodbi držite kolo, medtem ko odvijate vijake.

5

Odstranite kolo.



6

Odvijte nosilec ABS kabla. Uporabite nasadni ključ №10. Uporabite izvijač z zatikalom.

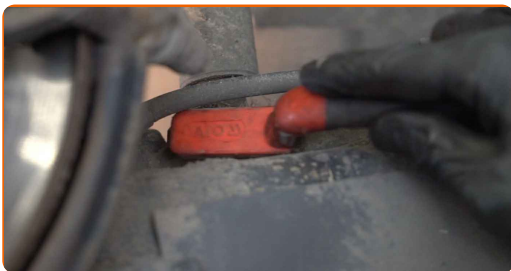


7

Odstranite nosilec kablskega snopa ABS.

8

Očistite pritrdilne elemente blažilnika. Uporabite žično krtačo. Uporabite sprej WD-40.



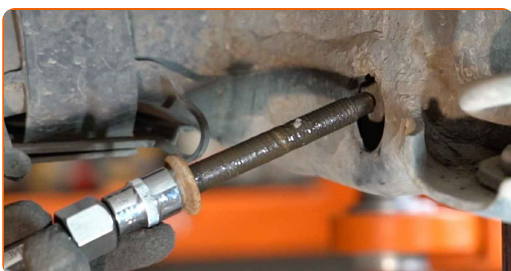
9

Odvijte spodnjo pritrditev opornika amortizerja. Uporabite kombinirani ključ №19. Uporabite nasadni ključ №19. Uporabite izvijač z zatikalom.



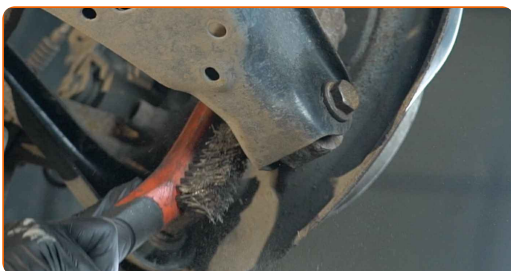
10

Odstranite pritrdilni vijak.

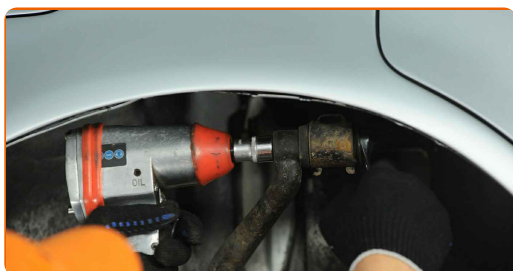


11

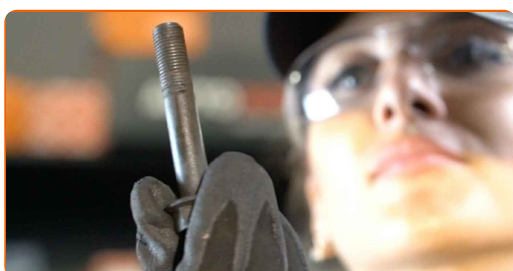
Očistite vse sklepe prečnega vodila. Uporabite žično krtačo. Uporabite sprej WD-40.



- 12** Odvijte pritrdilne elemente zgornje ročice. Uporabite kombinirani ključ №19. Uporabite nasadni ključ №18. Uporabite izvijač z zatikalom.



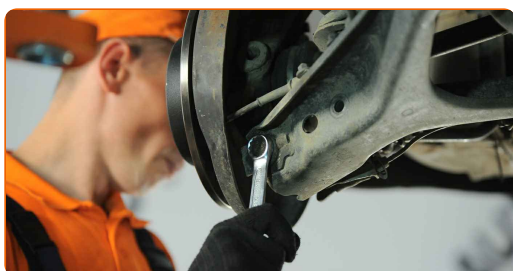
- 13** Odstranite pritrdilni vijak.



- 14** Odstranite vilice iz zadnjega premnika.

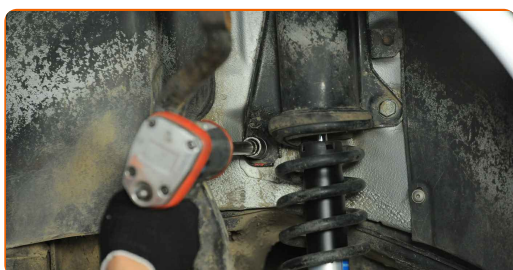
- 15** Odstranite spodnji del blažilnika. Uporabite lomilko.

- 16** Odvijte pritrdilni element, ki povezuje obeso koles z zadnjim premnikom. Uporabite kombinirani ključ №19. Uporabite nasadni ključ №19. Uporabite izvijač z zatikalom.



- 17** Odstranite pritrdilni vijak. Uporabite izbijač. Uporabite kladivo.

- 18** Odvijte zgornje pritrdilne elemente blažilnika. Uporabite nasadni ključ №17. Uporabite izvijač z zatikalom.



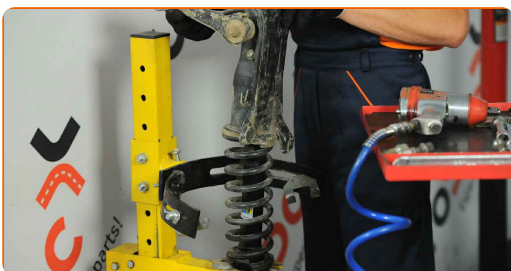
**19** Snemite spodnje vilice. Uporabite lomilko.

**20** Povlecite navzdol krmilno roko vzmetenja. Uporabite lomilko.

**21** Odstranite opornik vzmeti.



**22** Nastavite opornik amortizerja na orodju kompresorja.



### Menjava: vzmeti – Audi A4 B5 Avant. AUTODOC nasvet:

- Zapomnite si, da mora biti vzmet pri uporabi orodja za stiskanje vzmeti varno oprijeta in tako stisnjena na nasprotnih straneh.
- Zagotovite pravilen položaj vzmeti v držalu.
- Prepričajte se, da se vzmeti tesno vpnejo v ročaje za pripenjanje.

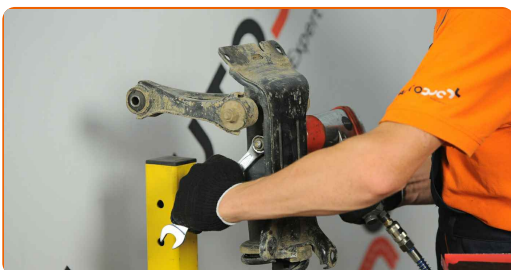


**23** Napnite vzmet.



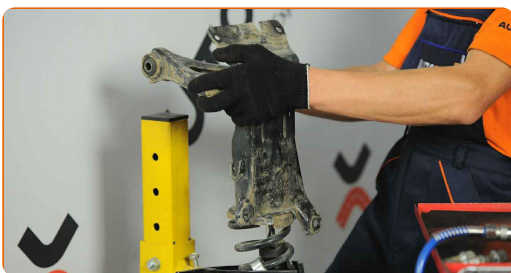
**24** Obdelajte drog blažilnika. Uporabite žično krtačo. Uporabite sprej WD-40.

**25** Odstranite matico oporne batnice. Uporabite kombinirani ključ №19. Uporabite nasadni ključ №18. Uporabite izvijač z zatikalom.

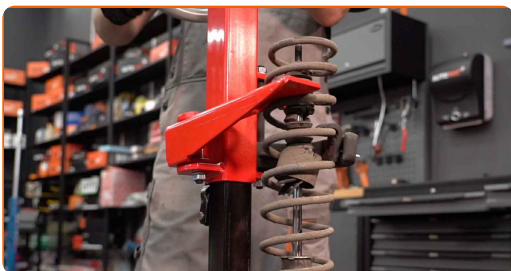


**26** Odstranite pritrdilni vijak.

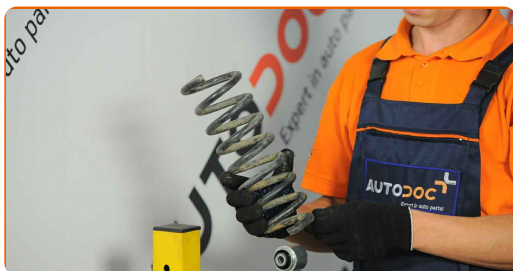
**27** Odstranite zgornji nosilec blažilnika sestavljen z vilicami.



**28** Sprostite spiralno vzmet.



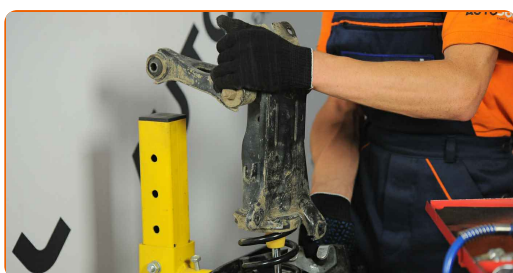
**29** Odstranite vzmet.



**30** Namestite vzmet na amortizerju.



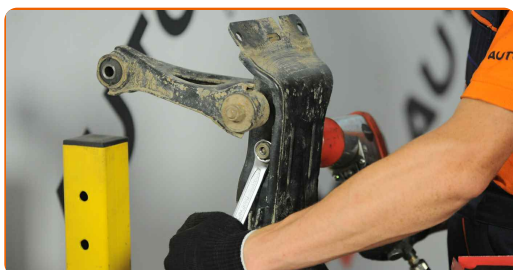
**31** Namestite zgornji nosilec blažilnika sestavljen z vilicami.



**32** Napnite vzmet.

**33** Namestite pritrdilni vijak. Uporabite izbijač. Uporabite kladivo.

**34** Zategnite matico amortizerja. Uporabite kombinirani ključ N°19. Uporabite nasadni ključ N°18. Uporabite navorni ključ. Zategnite ga do navora 70 Nm.+90°

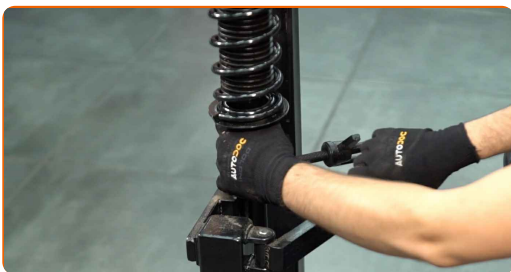


Menjava: vzmeti – Audi A4 B5 Avant. Nasvet AUTODOC strokovnjakov:

- Pomembno! Prepričajte se, da boste uporabili nove pritrdilne elemente.
- Preverite, da je vzmet pravilno nameščena. Izognite se nepravilni poravnosti.

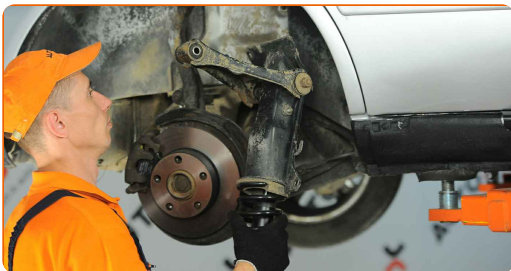
**35** Dekompresirajte vzmet.

**36** Odstranite sestavljeno opornik vzmetenja.



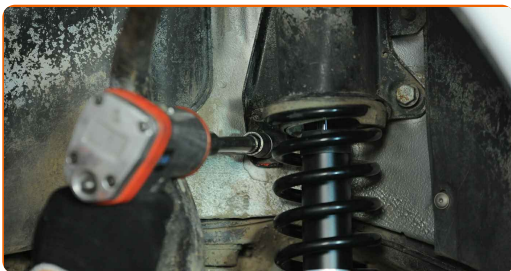
**37** Povlecite navzdol krmilno roko vzmetenja.

**38** Namestite amortizer v okrov kolesa.



**39** Pritrdite spodnji del blažilnika.

**40.1** Zategnite zgornje pritrdilne elemente blažilnika.



**40.2** Uporabite lomilko. Uporabite nasadni ključ №17. Uporabite navorni ključ. Zategnite ga do navora 65 Nm.

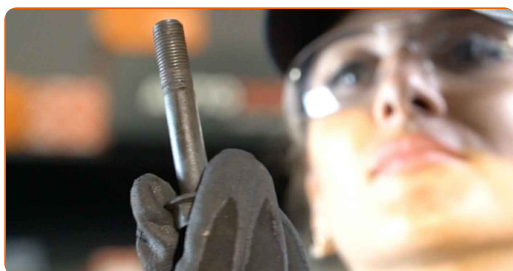


**41** Pritrdite vilice na zadnji premnik.

**42** Namestite pritrdilni vijak.

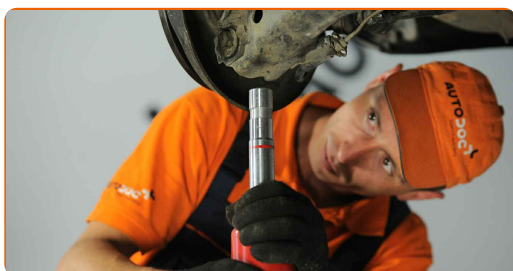
**43** Pritrdite spodnje vilice. Uporabite lomilko.

**44** Namestite pritrdilni vijak. Uporabite izbijač. Uporabite kladivo.

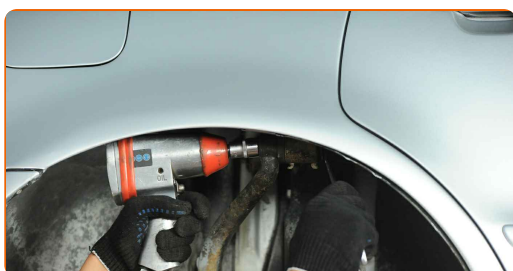


**45** Namestite pritrdilni vijak. Uporabite izbijač. Uporabite kladivo.

**46** Podprite ročico. Uporabite dvigalko s hidravličnim prenosom.



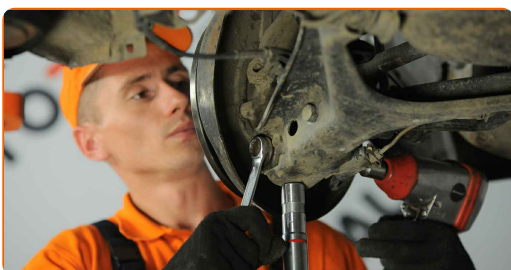
**47** Pričvrstite pritrdilne elemente zgornje ročice. Uporabite kombinirani ključ №19. Uporabite nasadni ključ №18. Uporabite navorni ključ. Zategnite ga do navora 85 Nm.



- 48** Pritrdite spodnjo pritrditev amortizerja. Uporabite kombinirani ključ №19. Uporabite nasadni ključ №19. Uporabite navorni ključ. Zategnite ga do navora 80 Nm.



- 49** Zategnite pritrdilne elemente, ki povezujejo obeso koles z zadnjim premnikom. Uporabite kombinirani ključ №19. Uporabite nasadni ključ №19. Uporabite navorni ključ. Zategnite ga do navora 80 Nm.

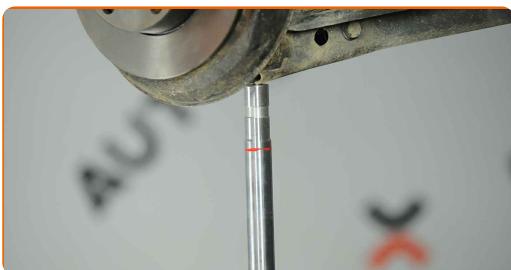


- 50** Namestite nosilec kabelskega snopa ABS.

- 51** Zategnite nosilec ABS kabla. Uporabite nasadni ključ №10. Uporabite izvijač z zatikalom.



- 52** Odstranite podporo pod ročico.



**AUTODOC priporoča:**

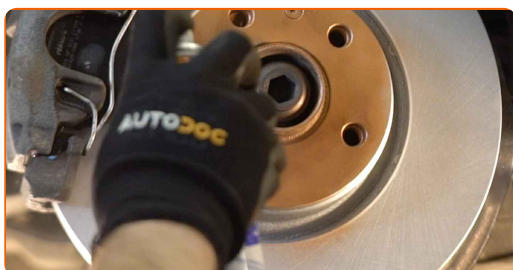
- Menjava: vzmeti – Audi A4 B5 Avant. Gladko znižajte dvigalo menjalnika, brez sunkov, da preprečite poškodbe komponent in mehanizmov.

**53**

Obdelajte pritrdilne elemente blažilnika. Obdelajte vse dele prečnega vodila. Uporabite bakreno mast.

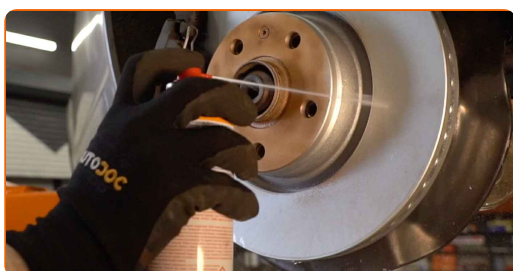
**54**

Obdelajte površino, kjer se zavorni kolut stika s platiščem. Uporabite bakreno mast.



**55**

Očistite površino zavornih kolutov. Uporabite čistilo zavor.



**AUTODOC priporoča:**

- Menjava: vzmeti – Audi A4 B5 Avant. Po nanosu razpršila počakajte nekaj minut.

56

Namestite kolo.



**AUTODOC priporoča:**

- Pomembno! Držite kolo med privijanjem pritrdilnih vijakov. Audi A4 B5 Avant

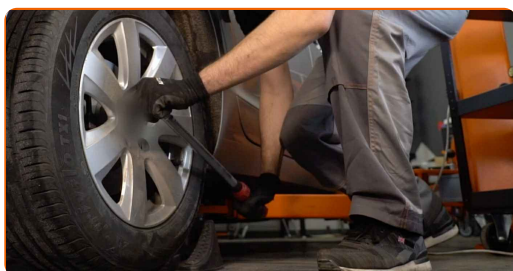
57

Privijte vijake kolesa. Uporabite kolesni nasadni nastavek št. 17



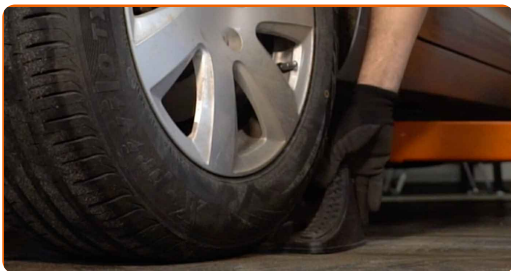
58

Spustite avto in z delanjem v navzkrižnem vrstnem redu, zategnite kolesne vijake. Uporabite kolesni nasadni nastavek št. 17 Uporabite navorni ključ. Zategnite ga do navora 120 Nm.



59

Odstranite dvigalke in kline.




**ODLIČNO OPRAVLJENO!** 

**OGLEJTE SI VEČ VADNIC**



## AUTODOC – VISOKOKVALITETNI AVTODELI PO DOSTOPNIH CENAH

AUTODOC MOBILNA APLIKACIJA: UJEMITE SUPER PONUDBE IN NAKUPUJTE PRIROČNO



**+ AUTODOC**

GET IT ON  
**Google Play**

Download on the  
**App Store**

**Download**

**SUPER IZBIRA REZERVNIH DELOV ZA VAŠ AVTOMOBIL**

**KUPITE REZERVNE DELE ZA AUDI**

**VZMETI: ŠIROKA IZBIRA**

**IZBERITE AVTOMOBILSKE DELE ZA AUDI A4 B5 AVANT**

**VZMETI ZA AUDI: KUPITE ZDAJ**

**VZMETI ZA AUDI A4 B5 AVANT: NAJBOLJŠE PONUDBE & UGODNOSTI**

## **OMEJITEV ODGOVORNOSTI:**

Dokument vsebuje le splošna priporočila, ki so lahko koristna za vas, ko izvajate popravila ali nameščate nadomestne dele. AUTODOC ne odgovarja za kakršnokoli izgubo, poškodbo, škodo na premoženju, ki nastane v procesu popravila ali zamenjave zaradi nepravilne uporabe ali napačne razlage razpoložljivih informacij.

AUTODOC ne odgovarja za morebitne napake in nejasnosti v tem priročniku. Informacije so samo informativne narave in ne morejo nadomestiti nasveta strokovnjakov.

AUTODOC ne odgovarja za nepravilno ali nevarno uporabo opreme, orodij in avtomobilskih delov. AUTODOC močno priporoča, da ste previdni in upoštevate pravila glede varnosti pri izvajanju popravil ali nameščanju nadomestnih delov. Ne pozabite: uporaba avtomobilskih delov slabše kakovosti vam ne zagotavlja ustrezne ravni varnosti v cestnem prometu.

© Copyright 2022 – Vse vsebine na tej spletni strani, zlasti besedila, fotografije in grafike, so zaščitene z zakonom o avtorskih pravicah. Vse pravice, vključno z razmnoževanjem, objavljanjem, urejanjem in prevajanjem, ostanejo pridržane, AUTODOC GmbH.