



Kako zamenjati avtodel
vžigalne svečke na avtu
Mercedes W168 – vodnik
menjave

VIDEO VODIČ

**i Pomembno!**

Ta postopek zamenjave je mogoče uporabiti za:

MERCEDES-BENZ Razred E Saloon (W124) E 200 (124.019), MERCEDES-BENZ Razred E Saloon (W124) E 220 (124.022), MERCEDES-BENZ Razred E T-modell (S124) E 200 T (124.079), MERCEDES-BENZ Razred E T-modell (S124) E 220 T (124.082), MERCEDES-BENZ Razred E Convertible (A124) E 200 (124.060), MERCEDES-BENZ Razred E Coupe (C124) E 200 (124.040), MERCEDES-BENZ Razred E Convertible (A124) E 220 (124.062), MERCEDES-BENZ Razred E Coupe (C124) E 220 (124.042), MERCEDES-BENZ Razred C Saloon (W202) C 180 (202.018), MERCEDES-BENZ Razred C Saloon (W202) C 220 (202.022), MERCEDES-BENZ Razred C Saloon (W202) C 200 (202.020), MERCEDES-BENZ SPRINTER 2-t Avtobus (901, 902) 214 2.3, MERCEDES-BENZ Razred E Saloon (W210) E 200 (210.035), MERCEDES-BENZ Razred E Saloon (W210) E 230 (210.037), MERCEDES-BENZ stopnicasti zadek (W124) 200 E 2.0 (124.019), (+ 48)

Koraki se lahko nekoliko razlikujejo glede na zasnovo avtomobila.

**MENJAVA: VŽIGALNIH SVEČK – MERCEDES W168.
ORODJE, KI GA POTREBUJETE:**



- Visokotemperaturno mazivo proti zatikanju
- Pogonska vtičnica št. E11
- Pogonska vtičnica št. 16
- Izvijač z zatikalom
- Navorni ključ
- Preveleka za blatnik

KUPITE ORODJA

Menjava: vžigalnih svečk – Mercedes W168. AUTODOC strokovnjaki priporočajo:

- Postopek zamenjave je enak za vse vžigalne svečke.
- Vsa dela je potrebno opraviti pri ugasnjenem motorju.

MENJAVA: VŽIGALNIH SVEČK – MERCEDES W168. PRIPOROČEN VRSTNI RED KORAKOV:

1 Odprite pokrov.



2 Uporabite zaščitno prevleko za blatnik, da preprečite poškodbe barve in plastičnih delov avta.

3 Odklopite konektor z vžigalne tuljave.



4 Odvijte nosilec vžigalne tuljave. Uporabite nasadni ključ N°E11. Uporabite izvijač z zatikalom.



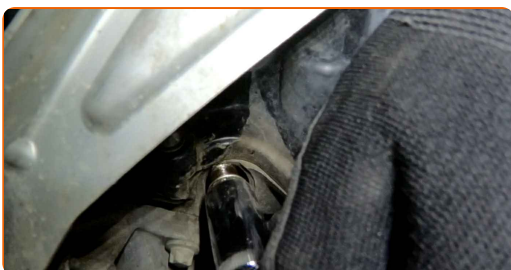
5 Izvlecite vžigalno tuljavo iz vdolbine za vžigalno svečko.



6 Odvijte vžigalne svečke. Uporabite nastavek ključa za vžigalne svečke št. 16. Uporabite izvijač z zatikalom.



7 Izvlecite vžigalne svečke.



8 Nanesite tanek sloj posebnega visokotemperaturnega maziva proti zatikanju na navoje novih vžigalnih svečk.



9

Namestite nove vžigalne svečke v njihove nosilce.



10

Vstavite nove svečke in jih pričvrstite. Uporabite nastavek ključa za vžigalne svečke št. 16. Uporabite navorni ključ. Zategnite ga do navora 25 Nm.

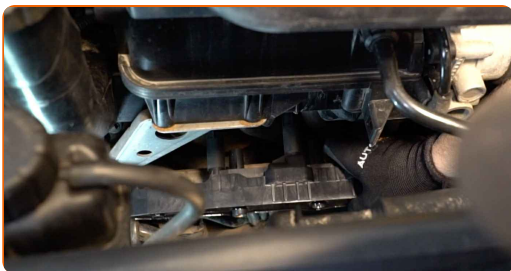


Menjava: vžigalnih svečk – Mercedes W168. Strokovnjaki priporočajo:

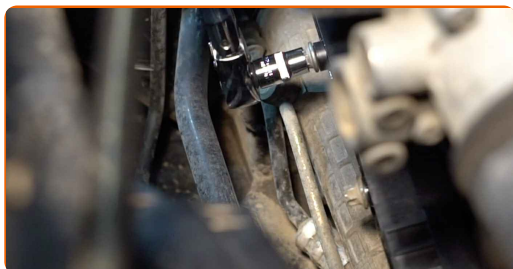
- Ne zategnite svečk s pretirano silo. Preseganje vrtilnega momenta lahko poškoduje navojno nit.
- Bodite previdni pri delu s ključem za vžigalne svečke, saj lahko poškodujete navojni priključek.

11

Namestite vžigalno tuljavo v vdolbino za vžigalno svečko. Prepričajte se, da slišite klik, ki kaže na to, da je pravilno nameščena.



- 12** Zategnite pritrditev vžigalne tuljave. Uporabite nasadni ključ №E11. Uporabite navorni ključ. Zategnite ga do navora 12 Nm.



- 13** Priključite konektor vžigalne tuljave.



- 14** Pustite da motor nekaj minut deluje. To je potrebno, da se prepričate o pravilnem delovanju komponente.



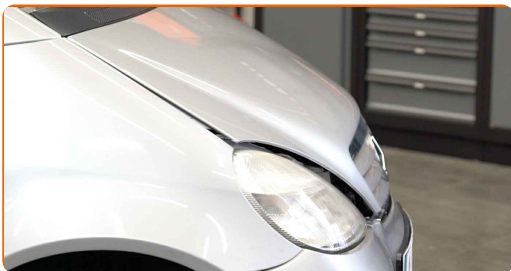
- 15** Ugasnite motor.



- 16** Odstranite zaščitni pokrov blatnika.

17

Zaprte pokrov.



ODLIČNO OPRAVLJENO! 

OGLEJTE SI VEČ VADNIC

AUTODOC – VISOKOKVALITETNI AVTODELI PO DOSTOPNIH CENAH

AUTODOC MOBILNA APLIKACIJA: UJEMITE SUPER PONUDBE IN NAKUPUJTE PRIROČNO



+ AUTODOC

GET IT ON
Google Play

Download on the
App Store

Download

SUPER IZBIRA REZERVNIH DELOV ZA VAŠ AVTOMOBIL

KUPITE REZERVNE DELE ZA MERCEDES

VŽIGALNE SVEČKE: ŠIROKA IZBIRA

IZBERITE AVTOMOBILSKE DELE ZA MERCEDES W168

VŽIGALNE SVEČKE ZA MERCEDES: KUPITE ZDAJ

**VŽIGALNE SVEČKE ZA MERCEDES W168: NAJBOLJŠE
PONUDBE & UGODNOSTI**

i OMEJITEV ODGOVORNOSTI:

Dokument vsebuje le splošna priporočila, ki so lahko koristna za vas, ko izvajate popravila ali nameščate nadomestne dele. AUTODOC ne odgovarja za kakršnokoli izgubo, poškodbo, škodo na premoženju, ki nastane v procesu popravila ali zamenjave zaradi nepravilne uporabe ali napačne razlage razpoložljivih informacij.

AUTODOC ne odgovarja za morebitne napake in nejasnosti v tem priročniku. Informacije so samo informativne narave in ne morejo nadomestiti nasveta strokovnjakov.

AUTODOC ne odgovarja za nepravilno ali nevarno uporabo opreme, orodij in avtomobilskih delov. AUTODOC močno priporoča, da ste previdni in upoštevate pravila glede varnosti pri izvajanju popravil ali nameščanju nadomestnih delov. Ne pozabite: uporaba avtomobilskih delov slabše kakovosti vam ne zagotavlja ustrezne ravni varnosti v cestnem prometu.

© Copyright 2023 – Vse vsebine na tej spletni strani, zlasti besedila, fotografije in grafike, so zaščitene z zakonom o avtorskih pravicah. Vse pravice, vključno z razmnoževanjem, objavljanjem, urejanjem in prevajanjem, ostanejo pridržane, AUTODOC SE.