



Kako zamenjati avtodel
končnik stabilizatorja
zadaj na avtu **BMW E60** –
vodnik menjave

VIDEO VODIČ

**i Pomembno!**

Ta postopek zamenjave je mogoče uporabiti za:

BMW 5 Sedan (E60) 525i 2.5, BMW 5 Sedan (E60) 520i 2.2, BMW 5 Sedan (E60) 530i 3.0, BMW 5 Sedan (E60) 530d 3.0, BMW 5 Sedan (E60) 545i 4.4, BMW 5 Touring (E61) 525i 2.5, BMW 5 Touring (E61) 545i 4.4, BMW 5 Touring (E61) 530d 3.0, BMW 6 Coupe (E63) 645Ci 4.4, BMW 6 Cabrio (E64) 645Ci 4.4, BMW 5 Sedan (E60) 525d 2.5, BMW 5 Touring (E61) 525d 2.5, BMW 5 Sedan (E60) M5, BMW 5 Sedan (E60) 535d 3.0, BMW 5 Touring (E61) 535d 3.0, (+ 52)

Koraki se lahko nekoliko razlikujejo glede na zasnovo avtomobila.

**MENJAVA: KONČNIKA STABILIZATORJA – BMW E60.
 ORODJE, KI GA BOSTE MORDA POTREBOVALI:**



- Žična krtača
- Sprej WD-40
- Čistilo zavor
- Bakrena mast
- Kombinirani ključ №15
- Kombinirani ključ №16
- Kombinirani ključ №17
- Kombinirani ključ №18
- Pogonska vtičnica št. 15
- Pogonska vtičnica št. 16
- Nasadni ključ št. H6
- Nasadni ključ za kolo №17
- Izvijač z zatikalom
- Navorni ključ
- Podložni klin

KUPITE ORODJA

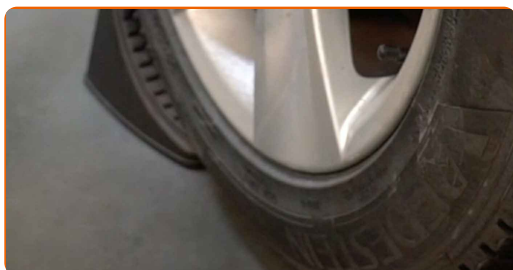
Menjava: končnika stabilizatorja – BMW E60. AUTODOC strokovnjaki priporočajo:

- Zamenjajte opornike stabilizatorja na BMW E60 v parih.
- Postopek zamenjave je enak za oba opornika stabilizatorja na isti osi.
- Vsa dela je potrebno opraviti pri ugasnjenem motorju.

MENJAVA: KONČNIKA STABILIZATORJA – BMW E60. PRIPOROČEN VRSTNI RED KORAKOV:

1

Zablokirajte kolesa s pomočjo klinov.



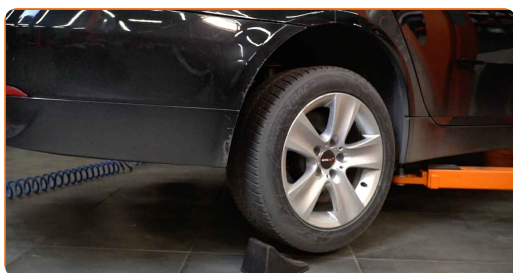
2

Odvijte vijake nastavka kolesa. Uporabite kolesni nasadni nastavek št. 17



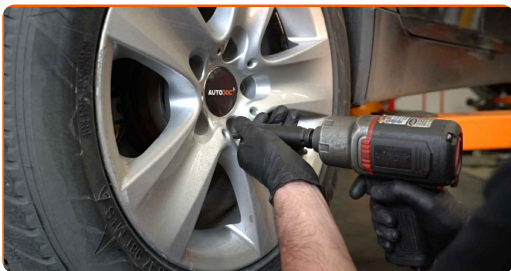
3

Vzdignite zadnji del avtomobila in otrdite podpornike.



4

Odvijte vijake kolesa.

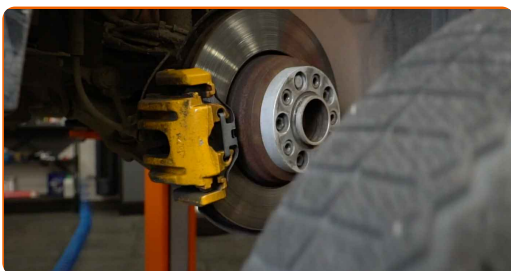


AUTODOC priporoča:

- Pomembno! Držite kolo med odvijanjem pritrdilnih vijakov. BMW E60

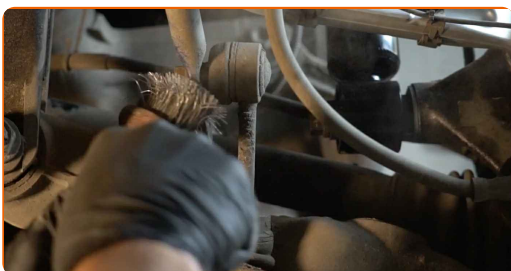
5

Odstranite kolo.

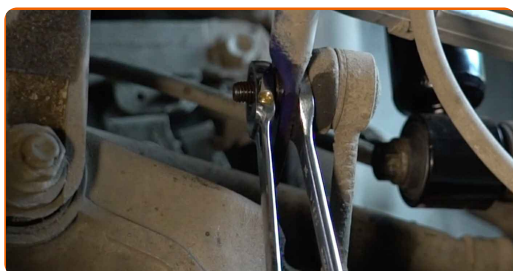


6

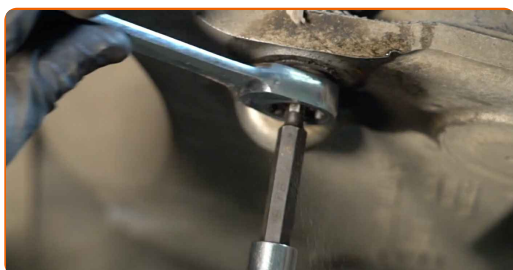
Očistite pritrdilne elemente opornikov stabilizatorja. Uporabite žično krtačo. Uporabite sprej WD-40.



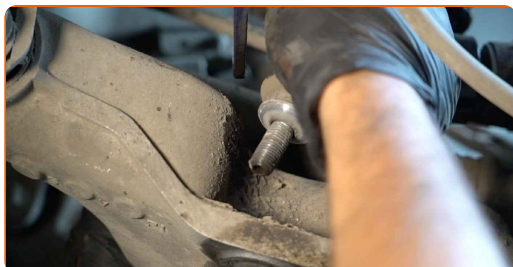
- 7** Odvijte pritrdilni element, ki povezuje jarmov drog na palico stabilizatorja. Uporabite kombinirani ključ №15. Uporabite kombinirani ključ №16.



- 8** Odvijte pritrdilni element, ki povezuje drog stabilizatorja z vilicami. Uporabite kombinirani ključ №18. Uporabite imbus št. H6. Uporabite izvijač z zatikalom.



- 9** Odstranite stabilizacijski drog.

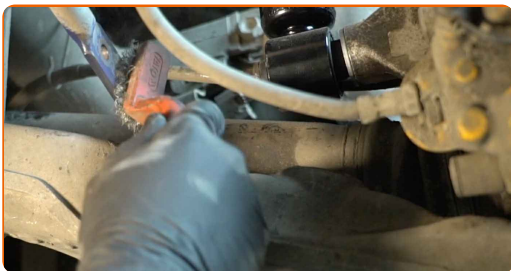


Menjava: končnika stabilizatorja – BMW E60. Nasvet AUTODOC strokovnjakov:

- Preverite puše stabilizatorja. Zamenjajte jih, če je potrebno.

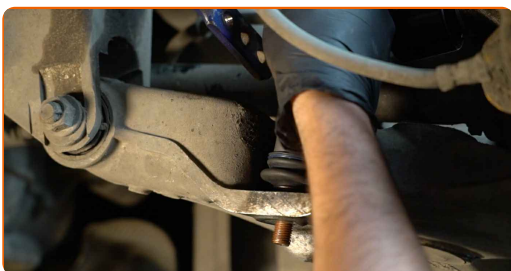
10

Očistite sedeže za namestitev droga stabilizatorja. Uporabite žično krtačo. Uporabite sprej WD-40.



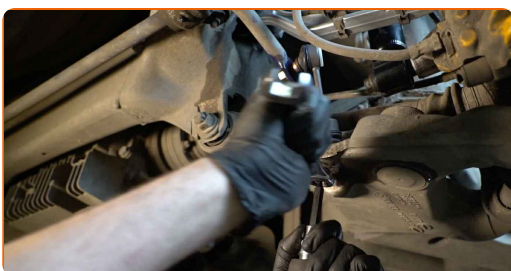
11

Namestite prečno povezavo stabilizatorja.



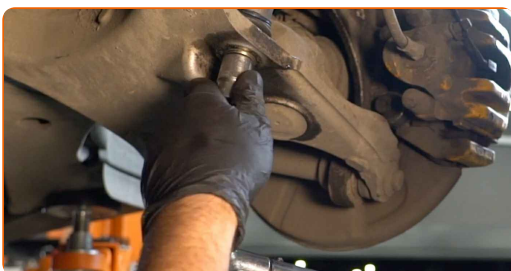
12

Zategnite pritrdilni element veznega elementa stabilizatorja. Uporabite kombinirani ključ №15. Uporabite kombinirani ključ №17. Uporabite kombinirani ključ №18. Uporabite imbus št. H6. Uporabite izvijač z zatikalom.

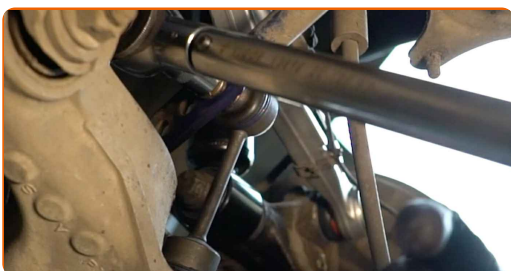


13

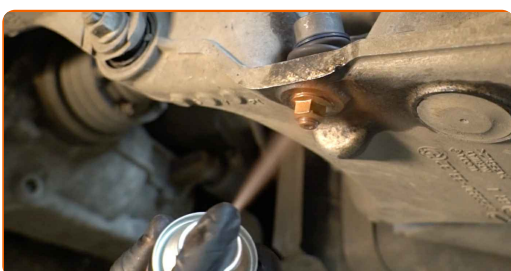
Zategnite pritrdilni element, ki povezuje drog stabilizatorja z vilicami. Uporabite nasadni ključ №18. Uporabite navorni ključ. Zategnite ga do navora 100 Nm.



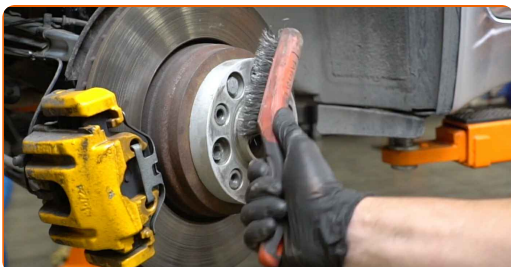
- 14** Zategnite pritrdilni element, ki povezuje jarmov drog na palico stabilizatorja. Uporabite nasadni ključ №16. Uporabite navorni ključ. Zategnite ga do navora 65 Nm.



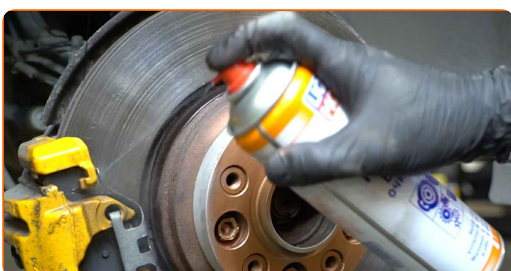
- 15** Obdelajte vse spoje opornika stabilizatorja. Uporabite bakreno mast.



- 16** Očistite nosilec platišča kolesa. Uporabite žično krtačo. Obdelajte površino, kjer se zavorni kolut stika s platiščem. Uporabite bakreno mast.



- 17** Očistite površino zavornih kolutov. Uporabite čistilo zavor.



AUTODOC priporoča:

- Menjava: končnika stabilizatorja – BMW E60. Po nanosu razpršila počakajte nekaj minut.

18

Namestite kolo.

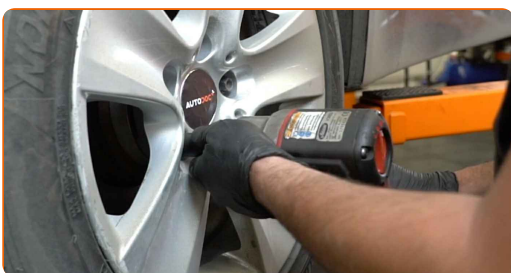


Menjava: končnika stabilizatorja – BMW E60. AUTODOC strokovnjaki priporočajo:

- V izogib poškodbam držite kolo pri privijanju vijakov.

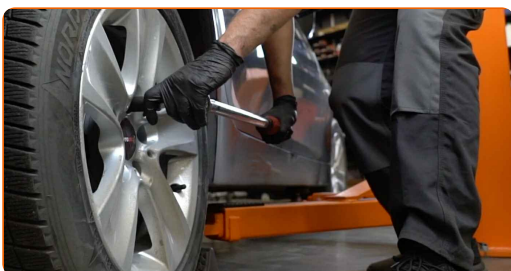
19

Privijte vijake kolesa. Uporabite kolesni nasadni nastavek št. 17



20

Spustite avto in z delanjem v navzkrižnem vrstnem redu, zategnite kolesne vijake. Uporabite kolesni nasadni nastavek št. 17 Uporabite navorni ključ. Zategnite ga do navora 120 Nm.



21

Odstranite dvigalke in kline.



ODLIČNO OPRAVLJENO! 

OGLEJTE SI VEČ VADNIC

AUTODOC – VISOKOKVALITETNI AVTODELI PO DOSTOPNIH CENAH

AUTODOC MOBILNA APLIKACIJA: UJEMITE SUPER PONUDBE IN NAKUPUJTE PRIROČNO



+ AUTODOC

GET IT ON
Google Play

Download on the
App Store

Download

SUPER IZBIRA REZERVNIH DELOV ZA VAŠ AVTOMOBIL

KUPITE REZERVNE DELE ZA BMW

KONČNIK STABILIZATORJA: ŠIROKA IZBIRA

IZBERITE AVTOMOBILSKE DELE ZA BMW E60

KONČNIK STABILIZATORJA ZA BMW: KUPITE ZDAJ

**KONČNIK STABILIZATORJA ZA BMW E60: NAJBOLJŠE
PONUDBE & UGODNOSTI**

OMEJITEV ODGOVORNOSTI:

Dokument vsebuje le splošna priporočila, ki so lahko koristna za vas, ko izvajate popravila ali nameščate nadomestne dele. AUTODOC ne odgovarja za kakršnokoli izgubo, poškodbo, škodo na premoženju, ki nastane v procesu popravila ali zamenjave zaradi nepravilne uporabe ali napačne razlage razpoložljivih informacij.

AUTODOC ne odgovarja za morebitne napake in nejasnosti v tem priročniku. Informacije so samo informativne narave in ne morejo nadomestiti nasveta strokovnjakov.

AUTODOC ne odgovarja za nepravilno ali nevarno uporabo opreme, orodij in avtomobilskih delov. AUTODOC močno priporoča, da ste previdni in upoštevate pravila glede varnosti pri izvajanju popravil ali nameščanju nadomestnih delov. Ne pozabite: uporaba avtomobilskih delov slabše kakovosti vam ne zagotavlja ustrezne ravni varnosti v cestnem prometu.

© Copyright 2023 – Vse vsebine na tej spletni strani, zlasti besedila, fotografije in grafike, so zaščitene z zakonom o avtorskih pravicah. Vse pravice, vključno z razmnoževanjem, objavljanjem, urejanjem in prevajanjem, ostanejo pridržane, AUTODOC SE.