



Kako zamenjati avtodel
mikro jermen na avtu
BMW E39 touring –
vodnik menjave

VIDEO VODIČ



Pomembno!

Ta postopek zamenjave je mogoče uporabiti za:

BMW 7 (E38) 730d 2.9, BMW 5 Sedan (E39) 530d 3.0, BMW 5 Touring (E39) 530d 3.0, BMW X5 (E53) 3.0 d, BMW 3 Sedan (E46) 330d 2.9, BMW 3 Touring (E46) 330d 2.9, BMW 5 Sedan (E39) 525d 2.5, BMW 5 Touring (E39) 525d 2.5, BMW 3 Touring (E46) 330xd 2.9, BMW 3 Sedan (E46) 330xd 2.9

Koraki se lahko nekoliko razlikujejo glede na zasnovo avtomobila.

**MENJAVA: MIKRO JERMENA – BMW E39 TOURING.
ORODJE, KI GA BOSTE POTREBOVALI:**



- Navorni ključ
- Kombinirani ključ №16
- Kombinirani ključ №24
- Kombinirani ključ №32
- Orodje za odstranjevanje sponk
- Preveleka za blatnik

KUPITE ORODJA

Menjava: mikro jermena – BMW E39 touring. AUTODOC strokovnjaki priporočajo:

- Vsa dela je potrebno opraviti pri ugasnjem motorju.

MENJAVA: MIKRO JERMENA – BMW E39 TOURING. SLEDITE NASLEDNJIM KORAKOM:

1

Odprite pokrov.



2

Uporabite zaščitno prevleko za blatnik, da preprečite poškodbe barve in plastičnih delov avta.



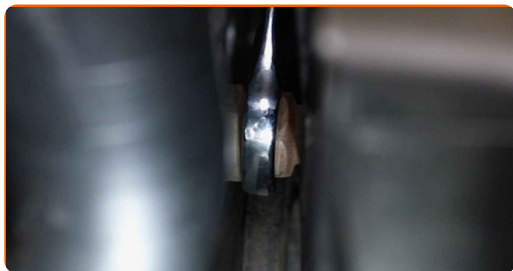
3

Odstranite sponke pokrova ventilatorja. Uporabite orodje za odstranitev sponke.



4

Odvijte pritrdilni element ventilatorja za hlajenje. Uporabite kombinirani ključ №32 (2 kosa).



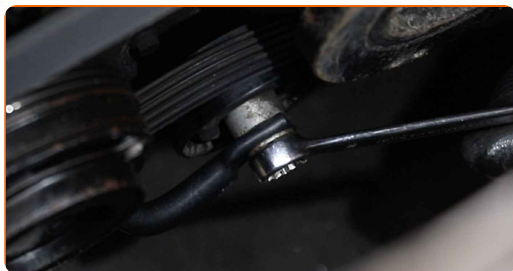
5

Odstranite plašč ventilatorja. Odstranite ventilator za hlajenje.



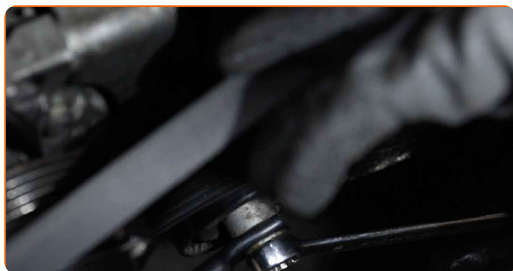
6

Povlecite na stran napenjalno jermenico klinastega jermena. Uporabite kombinirani ključ №16.



7

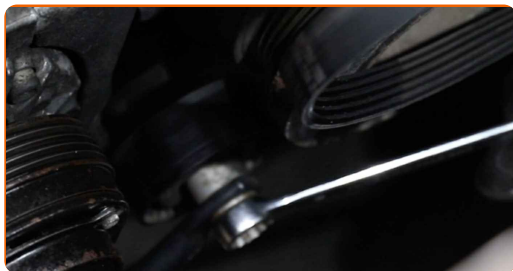
Odstranite klinasti jermen.



Menjava: mikro jermena – BMW E39 touring. AUTODOC priporočja:

- Preverite stanje napenjalnega valja in vodilnega valja. Zamenjajte jih, če je to potrebno.

8 Vrnite napenjalni valj v začetni položaj.



9 Odmaknite napenjalni valj rebrastega jermena. Uporabite kombinirani ključ №24.



10 Odstranite rebrasti jermen.



Menjava: mikro jermena – BMW E39 touring. Nasvet AUTODOC strokovnjakov:

- Preverite stanje napenjalnega valja in vodilnega valja. Zamenjajte jih, če je to potrebno.

11 Vrnite napenjalni valj v začetni položaj.

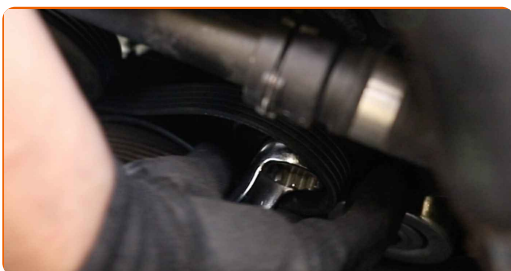
12

Odmaknite napenjalni valj rebrastega jermena. Uporabite kombinirani ključ №24.



13

Namestite rebrasti jermen.



Menjava: mikro jermena – BMW E39 touring. AUTODOC strokovnjaki priporočajo:

- Prepričajte se, da se rebrasti jermen tesno prilega na vse valje.

14

Vrnite napenjalni valj v začetni položaj.

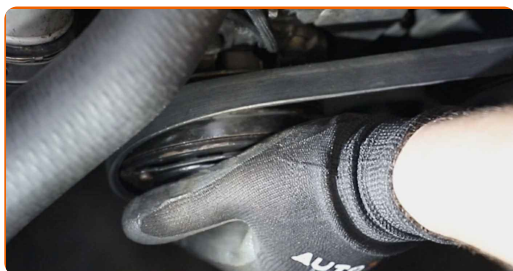


15

Odmaknite napenjalni valj rebrastega jermena. Uporabite kombinirani ključ №16.



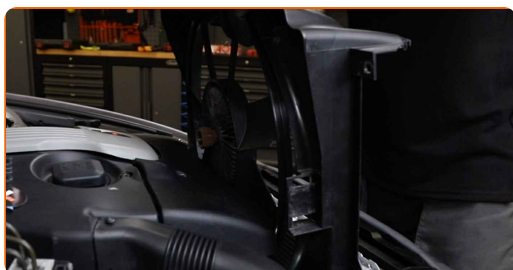
16 Namestite klinasti jermen.



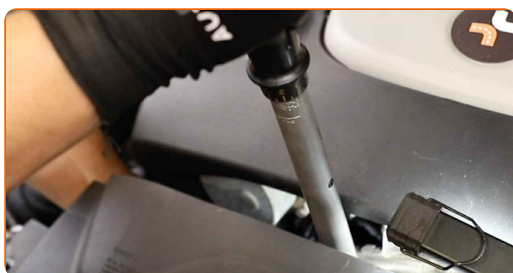
17 Vrnite napenjalni valj v začetni položaj.



18 Namestite ventilator za hlajenje. Namestite plašč ventilatorja.



19 Zategnite pritrdilni element ventilatorja za hlajenje. Uporabite kombinirani ključ №32 (2 kosa). Uporabite navorni ključ. Zategnite ga do navora 33 Nm.

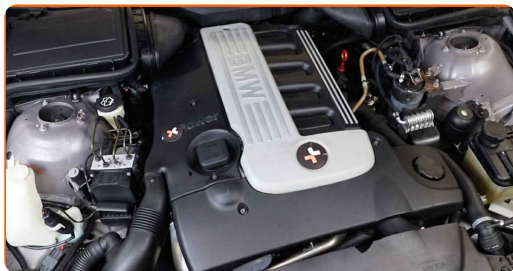


20 Namestite sponke pokrova ventilatorja.



21

Pustite da motor nekaj minut deluje. To je potrebno, da se prepričate o pravilnem delovanju komponente.

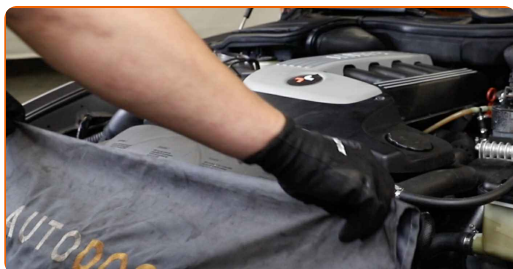


22

Ugasnite motor.

23

Odstranite zaščitni pokrov blatnika.



24

Zaprte pokrov.



ODLIČNO OPRAVLJENO! 

OGLEJTE SI VEČ VADNIC

AUTODOC – VISOKOKVALITETNI AVTODELI PO DOSTOPNIH CENAH

AUTODOC MOBILNA APLIKACIJA: UJEMITE SUPER PONUDBE IN NAKUPUJTE PRIROČNO



+ AUTODOC

GET IT ON
Google Play

Download on the
App Store

Download

SUPER IZBIRA REZERVNIH DELOV ZA VAŠ AVTOMOBIL

KUPITE REZERVNE DELE ZA BMW

MIKRO JERMEN: ŠIROKA IZBIRA

IZBERITE AVTOMOBILSKE DELE ZA BMW E39 TOURING

MIKRO JERMEŃ ZA BMW: KUPITE ZDAJ

**MIKRO JERMEŃ ZA BMW E39 TOURING: NAJBOLJŠE
PONUDBE & UGODNOSTI**

OMEJITEV ODGOVORNOSTI:

Dokument vsebuje le splošna priporočila, ki so lahko koristna za vas, ko izvajate popravila ali nameščate nadomestne dele. AUTODOC ne odgovarja za kakršnokoli izgubo, poškodbo, škodo na premoženju, ki nastane v procesu popravila ali zamenjave zaradi nepravilne uporabe ali napačne razlage razpoložljivih informacij.

AUTODOC ne odgovarja za morebitne napake in nejasnosti v tem priročniku. Informacije so samo informativne narave in ne morejo nadomestiti nasveta strokovnjakov.

AUTODOC ne odgovarja za nepravilno ali nevarno uporabo opreme, orodij in avtomobilskih delov. AUTODOC močno priporoča, da ste previdni in upoštevate pravila glede varnosti pri izvajanju popravil ali nameščanju nadomestnih delov. Ne pozabite: uporaba avtomobilskih delov slabše kakovosti vam ne zagotavlja ustrezne ravni varnosti v cestnem prometu.

© Copyright 2023 – Vse vsebine na tej spletni strani, zlasti besedila, fotografije in grafike, so zaščitene z zakonom o avtorskih pravicah. Vse pravice, vključno z razmnoževanjem, objavljanjem, urejanjem in prevajanjem, ostanejo pridržane, AUTODOC SE.