



Kako zamenjati avtodel  
sprednja spodnja roka na  
avtu **VW Polo 9N** –  
vodnik menjave

## VIDEO VODIČ



### Pomembno!

Ta postopek zamenjave je mogoče uporabiti za:

VW Polo IV Hatchback (9N) 1.9 TDI, VW Polo IV Hatchback (9N) 1.4 TDI, VW Polo IV Hatchback (9N) 1.4 16V, VW Polo IV Hatchback (9N) 1.2 12V, VW Polo IV Hatchback (9N) 1.9 SDI, VW Polo IV Hatchback (9N) 1.2, VW Polo IV Hatchback (9N) 1.4 FSI, VW Polo IV Sedan (9A4, 9A2, 9N2, 9A6) 1.4, VW Polo IV Sedan (9A4, 9A2, 9N2, 9A6) 1.9 SDI, VW Polo IV Sedan (9A4, 9A2, 9N2, 9A6) 1.4 TDI, VW Fox Hatchback (5Z1, 5Z3, 5Z4) 1.2, VW Fox Hatchback (5Z1, 5Z3, 5Z4) 1.4, VW Fox Hatchback (5Z1, 5Z3, 5Z4) 1.4 TDI, VW Polo IV Hatchback (9N) 1.8 GTI, VW Polo IV Hatchback (9N) 1.6 16V, (+ 3)

Koraki se lahko nekoliko razlikujejo glede na zasnovo avtomobila.

**MENJAVA: SPREDNJA SPODNJA ROKA – VW POLO 9N.  
ORODJE, KI GA POTREBUJETE:**



- Žična krtača
- Sprej WD-40
- Čistilo zavor
- Bakrena mast
- Pogonska vtičnica št. 13
- Pogonska vtičnica št. 18
- Nasadni ključ za kolo №17
- Izvijač z zatikalom
- Navorni ključ
- Ključ za navojne svedre
- Lomilka
- Hidravlično dvigalo za menjalnik
- Podložni klin

**KUPITE ORODJA**

Menjava: sprednja spodnja roka – VW Polo 9N. AUTODOC strokovnjaki priporočajo:

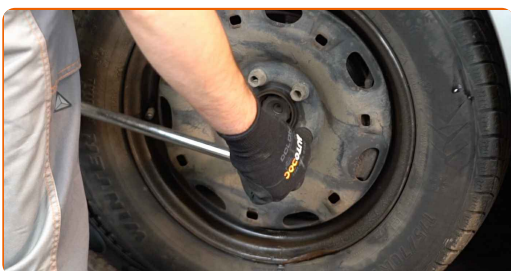
- Postopek zamenjave je identičen za leve in desne spodnjega prečnega vodila.
- Vsa dela je potrebno opraviti pri ugasnjenem motorju.

## MENJAVA: SPREDNJA SPODNJA ROKA – VW POLO 9N. SLEDITE NASLEDNJIM KORAKOM:

1 Zablokirajte kolesa s pomočjo klinov.



2 Odvijte vijake nastavka kolesa. Uporabite kolesni nasadni nastavek št. 17



3 Vzdignite sprednji del avtomobila in otrdite podpornike.

4 Odvijte vijake kolesa.

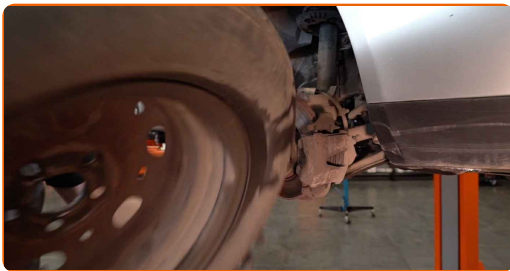


### AUTODOC priporoča:

- Opozorilo! Držite kolo med odvijanjem pritrdilnih vijakov, da se izognete poškodbam. VW Polo 9N

5

Odstranite kolo.



6

Očistite vse sklepe prečnega vodila. Uporabite žično krtačo. Uporabite sprej WD-40.



### Menjava: sprednja spodnja roka – VW Polo 9N. AUTODOC nasvet:

- Po nanosu spreja počakajte nekaj minut.
- Nadenite si zaščitna očala.

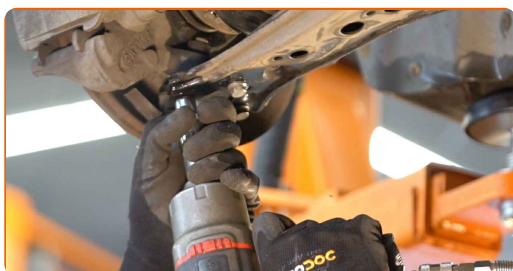
7

Odvijte pritrditev sprednje roke. Uporabite nasadni ključ №18. Uporabite udarni nasadni ključ.



8

Odvijte pritrdilni element, ki povezuje zglob na kontrolno ročico vzmetenja. Uporabite nasadni ključ №13. Uporabite udarni nasadni ključ.



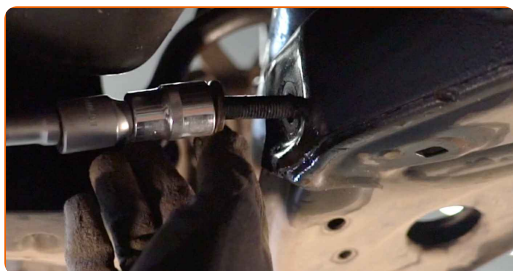
9

Odklopite okrogli spoj z roko.



10

Odstranite sprednji pritrdilni element obese koles. Uporabite nasadni ključ №18.

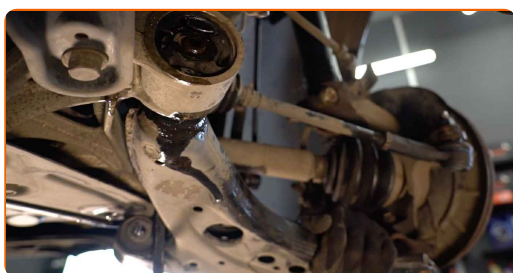




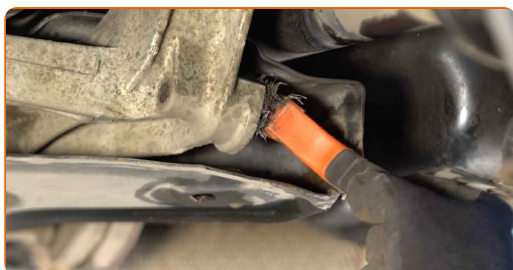
11 Očistite vse sklepe prečnega vodila. Uporabite sprej WD-40.



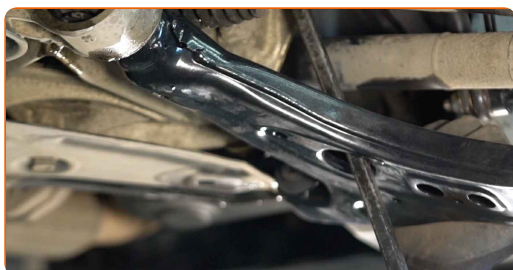
12 Odstranite vilico. Uporabite lomilko.



13 Očistite nosilce in ležaje prečnega vodila. Uporabite žično krtačo. Uporabite sprej WD-40.



14 Namestite novo vilico. Uporabite lomilko.

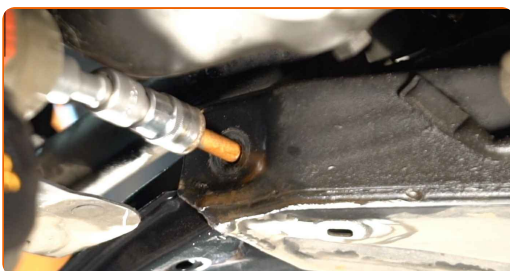


Menjava: sprednja spodnja roka – VW Polo 9N. AUTODOC strokovnjaki priporočajo:

- Med postopkom montaže uporabljajte zgolj nove vijake in matice.
- Ne poškoduje površino zgloba.

15

Namestite sprednji pritrdilni element vodila. Uporabite nasadni ključ №18.



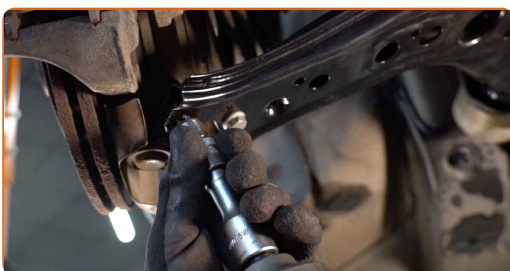
16

Namestite zglob na kontrolno ročico.



17

Privijte pritrdilne elemente nosilnega zgloba. Uporabite nasadni ključ №13. Uporabite izvijač z zatikalom.





- 18 Podprite ročico. Uporabite dvigalko s hidravličnim prenosom.



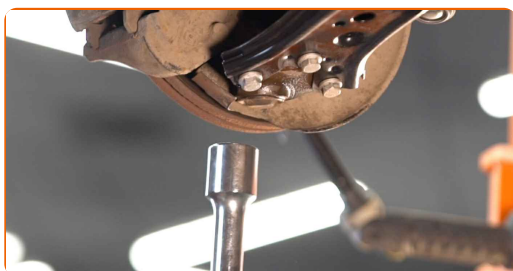
- 19 Zategnite sprednji pritrdilni element, ki povezuje obeso koles s pomožnim okvirjem. Uporabite nasadni ključ N°18. Uporabite navorni ključ. Zategnite ga do navora 70 Nm.+90°



### AUTODOC priporoča:

- Pomembno! Prepričajte se, da boste uporabili nove pritrdilne elemente.

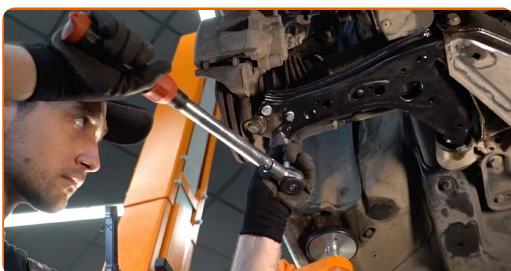
- 20 Odstranite podporo pod ročico.



### AUTODOC priporoča:

- Menjava: sprednja spodnja roka – VW Polo 9N. Gladko znižajte dvigalo menjalnika, brez sunkov, da preprečite poškodbe komponent in mehanizmov.

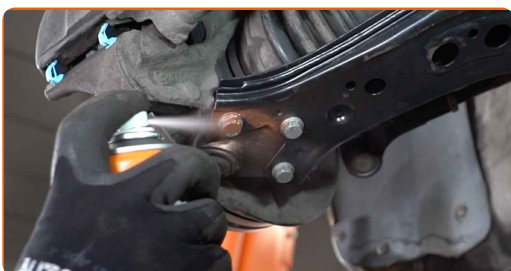
- 21 Zategnite pritrdilne elemente nosilnega zgiba. Uporabite nasadni ključ №13. Uporabite navorni ključ. Zategnite ga do navora 20 Nm.+90°



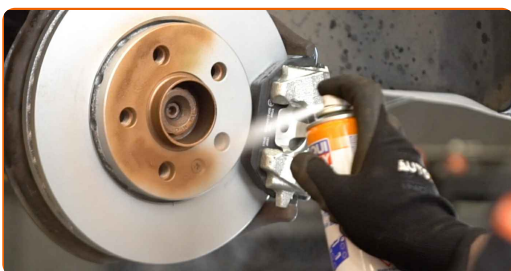
### AUTODOC priporoča:

- Pomembno! Prepričajte se, da boste uporabili nove pritrdilne elemente.

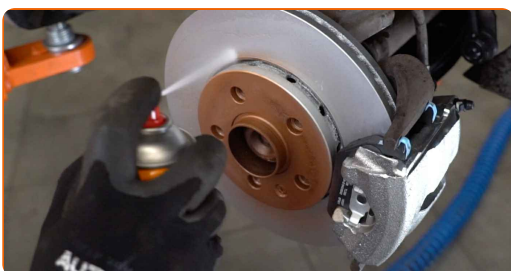
- 22 Obdelajte vse dele prečnega vodila. Uporabite bakreno mast.



- 23 Obdelajte površino, kjer se zavorni kolut stika s platiščem. Uporabite bakreno mast.



- 24 Očistite površino zavornih kolutov. Uporabite čistilo zavor.

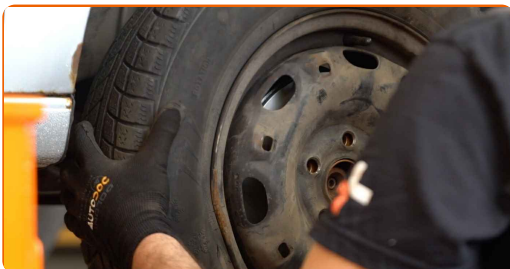


Menjava: sprednja spodnja roka – VW Polo 9N. Nasvet:

- Po nanosu spreja počakajte nekaj minut.

25

Namestite kolo.

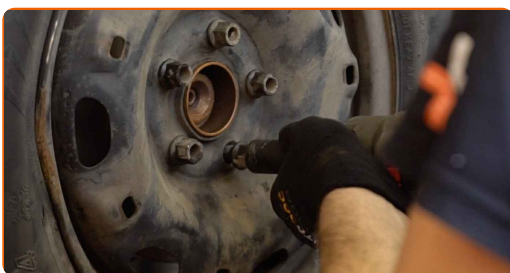


AUTODOC priporoča:

- Opozorilo! Držite kolo med privijanjem pritrdilnih vijakov na avto, da se izognete poškodbam. VW Polo 9N

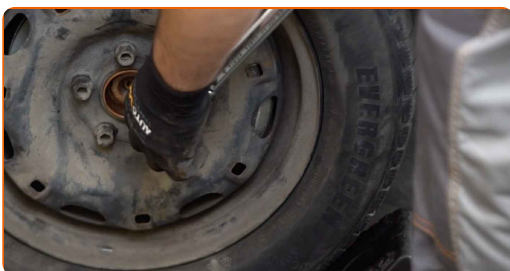
26

Privijte vijake kolesa. Uporabite kolesni nasadni nastavek št. 17



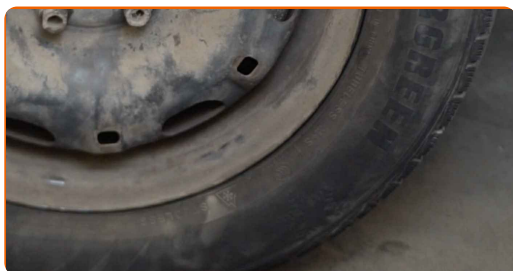
27

Spustite avto in z delanjem v navzkrižnem vrstnem redu, zategnite kolesne vijake. Uporabite navorni ključ. Zategnite ga do navora 120 Nm.



28

Odstranite dvigalke in kline.

**ODLIČNO OPRAVLJENO!** [OGLEJTE SI VEČ VADNIC](#)

## AUTODOC – VISOKOKVALITETNI AVTODELI PO DOSTOPNIH CENAH

AUTODOC MOBILNA APLIKACIJA: UJEMITE SUPER PONUDBE IN NAKUPUJTE PRIROČNO



**AUTODOC+**

GET IT ON  
**Google Play**

Download on the  
**App Store**

**Download**

**SUPER IZBIRA REZERVNIH DELOV ZA VAŠ AVTOMOBIL**

**KUPITE REZERVNE DELE ZA VW**

**ROKA: ŠIROKA IZBIRA**

**IZBERITE AVTOMOBILSKE DELE ZA VW POLO 9N**

**ROKA ZA VW: KUPITE ZDAJ**

**ROKA ZA VW POLO 9N: NAJBOLJŠE PONUDBE & UGODNOSTI**

## **ⓘ OMEJITEV ODGOVORNOSTI:**

Dokument vsebuje le splošna priporočila, ki so lahko koristna za vas, ko izvajate popravila ali nameščate nadomestne dele. AUTODOC ne odgovarja za kakršnokoli izgubo, poškodbo, škodo na premoženju, ki nastane v procesu popravila ali zamenjave zaradi nepravilne uporabe ali napačne razlage razpoložljivih informacij.

AUTODOC ne odgovarja za morebitne napake in nejasnosti v tem priročniku. Informacije so samo informativne narave in ne morejo nadomestiti nasveta strokovnjakov.

AUTODOC ne odgovarja za nepravilno ali nevarno uporabo opreme, orodij in avtomobilskih delov. AUTODOC močno priporoča, da ste previdni in upoštevate pravila glede varnosti pri izvajanju popravil ali nameščanju nadomestnih delov. Ne pozabite: uporaba avtomobilskih delov slabše kakovosti vam ne zagotavlja ustrezne ravni varnosti v cestnem prometu.

© Copyright 2021 – Vse vsebine na tej spletni strani, zlasti besedila, fotografije in grafike, so zaščitene z zakonom o avtorskih pravicah. Vse pravice, vključno z razmnoževanjem, objavljanjem, urejanjem in prevajanjem, ostanejo pridržane, AUTODOC GmbH.