



Kako zamenjati avtodel  
amortizer zadaj na avtu  
**Renault Clio 3** – vodnik  
menjave

## VIDEO VODIČ



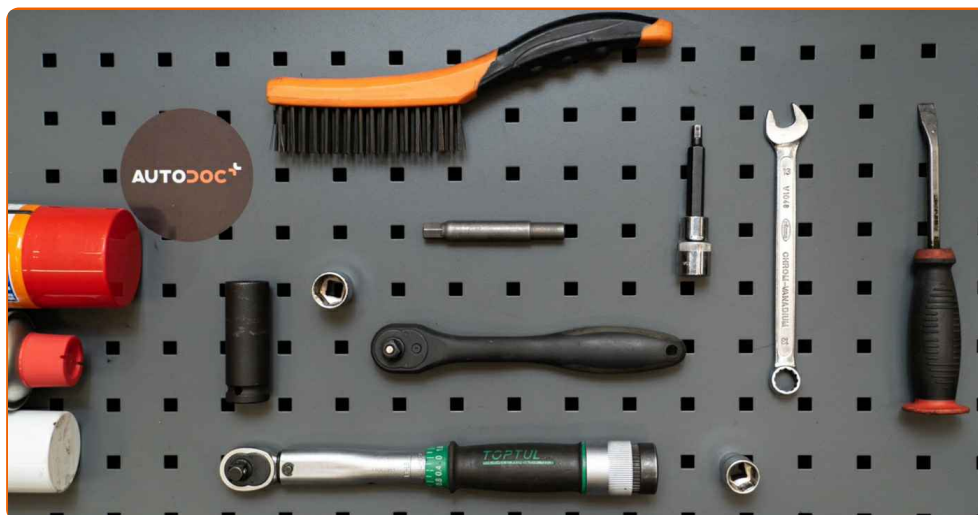
### Pomembno!

Ta postopek zamenjave je mogoče uporabiti za:

RENAULT Modus / Grand Modus (F, JP) 1.5 dCi 75, RENAULT Modus / Grand Modus (F, JP) 1.5 dCi 90, RENAULT Clio III Van (SB\_, SR\_) 1.5 dCi, RENAULT Modus / Grand Modus (F, JP) 1.2, RENAULT Clio III Hatchback (BR0/1, CR0/1) 1.2 16V, RENAULT Clio III Grandtour 1.2 16V, RENAULT Modus / Grand Modus (F, JP) 1.6, RENAULT Modus / Grand Modus (F, JP) 1.5 dCi, RENAULT Modus / Grand Modus (F, JP) 1.4, RENAULT Clio III Hatchback (BR0/1, CR0/1) 1.6 16V, RENAULT Clio III Hatchback (BR0/1, CR0/1) 1.4 16V, RENAULT Clio III Hatchback (BR0/1, CR0/1) 1.5 dCi, RENAULT Clio III Hatchback (BR0/1, CR0/1) 2.0 16V, RENAULT Modus / Grand Modus (F, JP) 1.2 16V, RENAULT Clio III Grandtour 1.6 16V, (+ 12)

Koraki se lahko nekoliko razlikujejo glede na zasnovo avtomobila.

**MENJAVA: AMORTIZERJA – RENAULT CLIO 3. ORODJE,  
KI GA POTREBUJETE:**



- Žična krtača
- Sprej WD-40
- Bakrena mast
- Navorni ključ
- Kombinirani ključ №13
- Pogonska vtičnica št. 16
- Pogonska vtičnica št. 18
- Nasadni ključ za kolo №17
- Nasadni ključ za blažilnik št. DD6
- Izvijač z zatikalom
- Lomilka
- Hidravlično dvigalo za menjalnik
- Podložni klin

**KUPITE ORODJA**

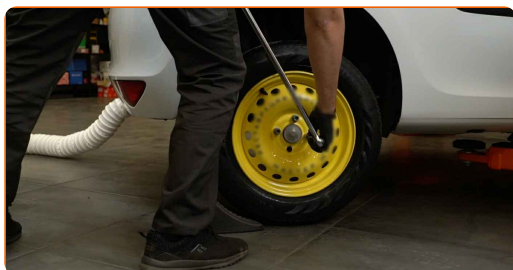
**Menjava: amortizerja – Renault Clio 3. Nasvet AUTODOC strokovnjakov:**

- Oba amortizerja zadnjega vzmetenja je potrebno zamenjati sočasno.
- Postopek menjave je identičen za levi in desni amortizer zadnjega vzmetenja.
- Vsa dela je potrebno opraviti pri ugasnjemem motorju.

**MENJAVA: AMORTIZERJA – RENAULT CLIO 3. PRIPOROČEN VRSTNI RED KORAKOV:**

**1** Zablockirajte kolesa s pomočjo klinov.

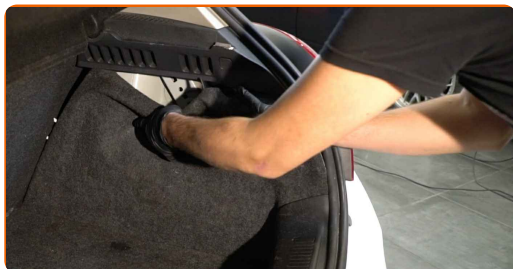
**2** Odvijte vijake nastavka kolesa. Uporabite kolesni nasadni nastavek št. 17



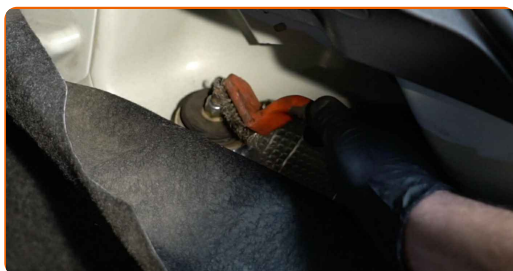
**3** Odprite pokrov motorja.



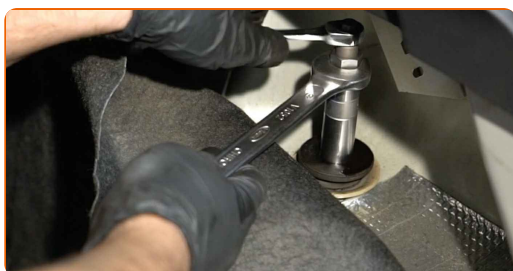
**4** Odmaknite stransko oblogo prtljažnika.



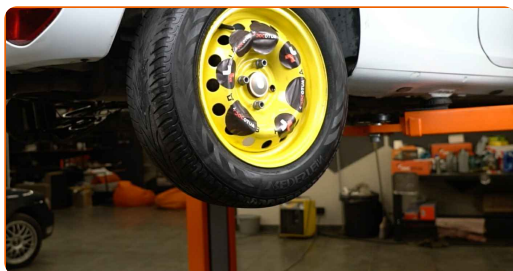
**5** Očistite pritrdilne elemente blažilnika. Uporabite žično krtačo. Uporabite sprej WD-40.



**6** Odvijte zgodnjo pritrditev amortizerja. Uporabite nasadni ključ za blažilnik DDN<sup>®</sup>6 Uporabite nasadni ključ №16. Uporabite izvijač z zatikalom.



**7** Vzdignite zadnji del avtomobila in otrdite podpornike.



8

Odvijte vijake kolesa.



Menjava: amortizerja – Renault Clio 3. Strokovnjaki priporočajo:

- V izognitev poškodbi držite kolo, medtem ko odvijate vijake.

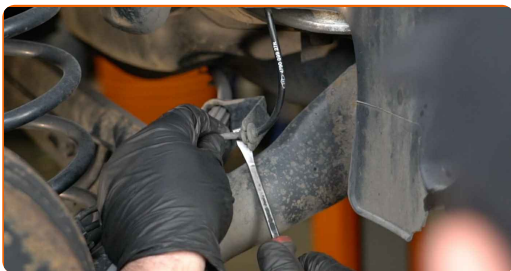
9

Odstranite kolo.



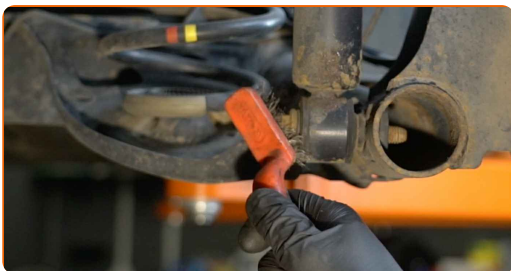
10

Odklopite napeljavo ABS senzorja. Uporabite lomilko.



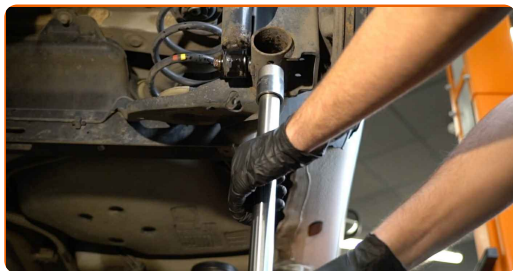
11

Očistite pritrdilne elemente blažilnika. Uporabite žično krtačo. Uporabite sprej WD-40.



12

Podprite zadnji nosilec vzmetenja. Uporabite dvigalko s hidravličnim prenosom.



13

Odvijte spodnjo pritrditev amortizerja. Uporabite nasadni ključ №18. Uporabite izvijač z zatikalom.

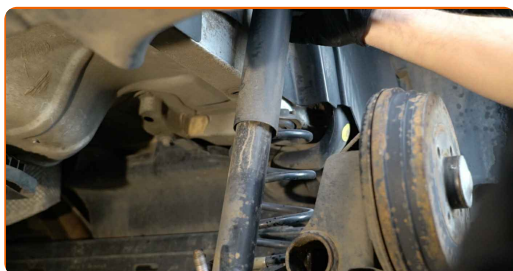


### Menjava: amortizerja – Renault Clio 3. Nasvet:

- Da bi se izognili poškodbam, držite amortizer med odvijanjem pritrdilnih vijakov.

14

Odstranite amortizer.

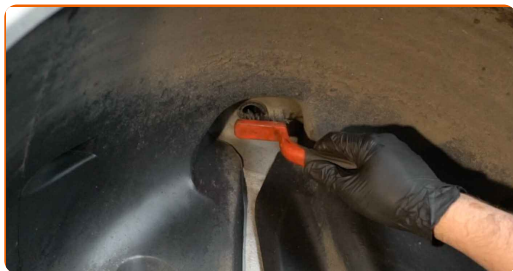


### Menjava: amortizerja – Renault Clio 3. AUTODOC strokovnjaki priporočajo:

- Pred namestitvijo novega amortizerja ga morate ročno načrpati 3-5 krat.

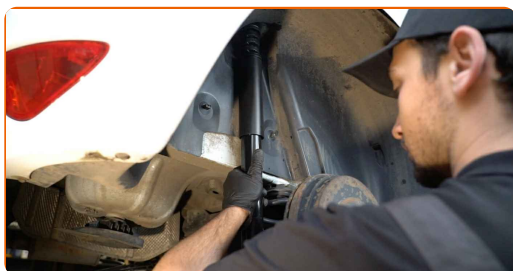
15

Očistite nosilce amortizerja. Uporabite žično krtačo. Uporabite sprej WD-40.



16

Postavite amortizer v okrov kolesa in ga pritrdite.

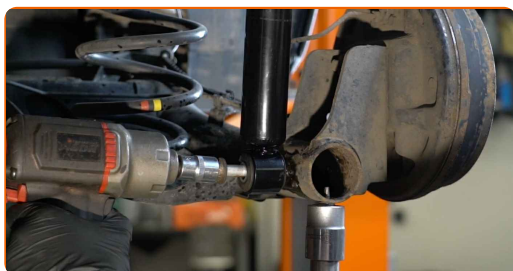


### AUTODOC priporoča:

- Pomembno! Držite blažilec med privijanjem pritrdilnih vijakov. Renault Clio 3

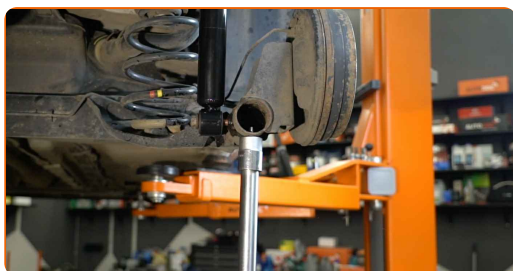
17

Privijte spodnji pritrdilni element amortizer. Uporabite nasadni ključ №18. Uporabite izvijač z zatikalom.



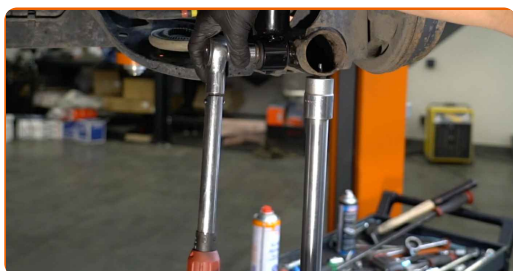
18

Dvignite hidravlično dvigalo za menjalnik za 10-15 cm.





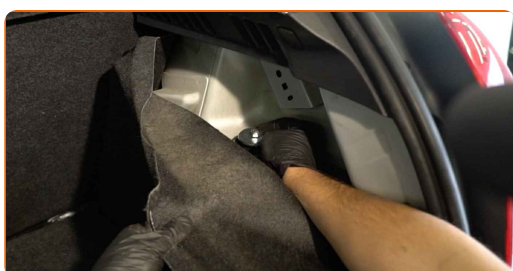
- 19** Pritrdite spodnjo pritrditev amortizerja. Uporabite nasadni ključ №18. Uporabite navorni ključ. Zategnite ga do navora 105 Nm.



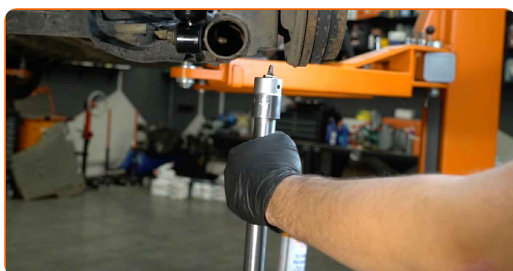
- 20** Obdelajte pritrdilne elemente amortizerja. Uporabite bakreno mast.



- 21** Privijte zgornji pritrdilni element blažilnika.



- 22** Odstranite pritrditev izpod zadnje z droga zadnje osi.



### AUTODOC priporočja:

- Menjava: amortizerja – Renault Clio 3. Gladko znižajte dvigalo menjalnika, brez sunkov, da preprečite poškodbe komponent in mehanizmov.

**23** Priključite napeljavo ABS senzorja.

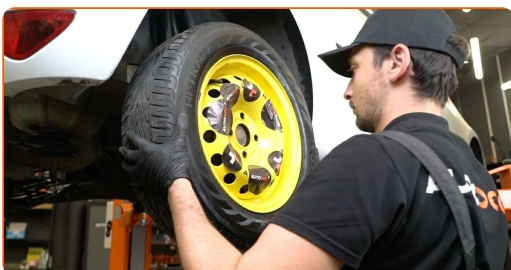
**24** Očistite nosilec platišča kolesa. Uporabite žično krtačo.



**25** Obdelajte površino, kjer se zavorni kolut stika s platiščem. Uporabite bakreno mast.



**26** Namestite kolo.

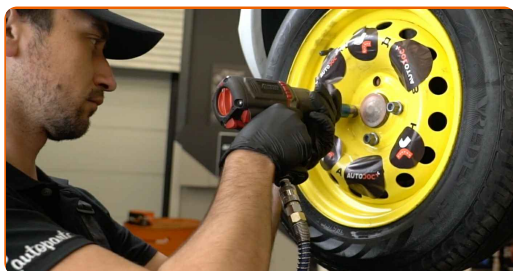


### Menjava: amortizerja – Renault Clio 3. AUTODOC nasvet:

- V izogib poškodbam držite kolo pri privijanju vijakov.

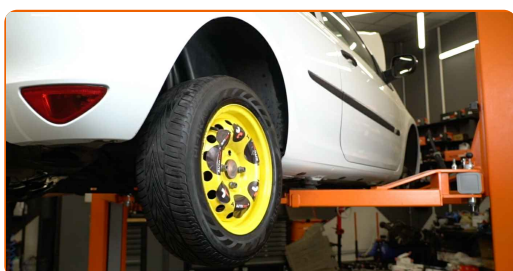
27

Privijte vijake kolesa. Uporabite kolesni nasadni nastavek št. 17



28

Spustite avto in z delanjem v navzkrižnem vrstnem redu, zategnite kolesne vijake. Uporabite kolesni nasadni nastavek št. 17 Uporabite navorni ključ. Zategnite ga do navora 105 Nm.



29

Odstranite dvigalke in kline.



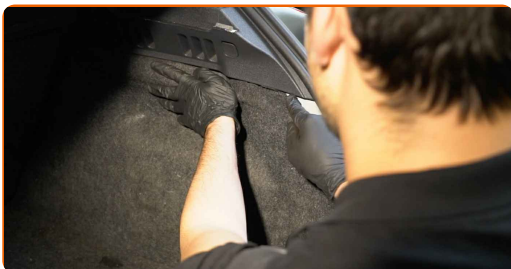
30

Privijte zgornje pritrdilne elemente amortizerja. Uporabite nasadni ključ za blažilnik DDN<sup>®</sup>6 Uporabite kombinirani ključ N<sup>o</sup>13. Uporabite navorni ključ. Zategnite ga do navora 21 Nm.



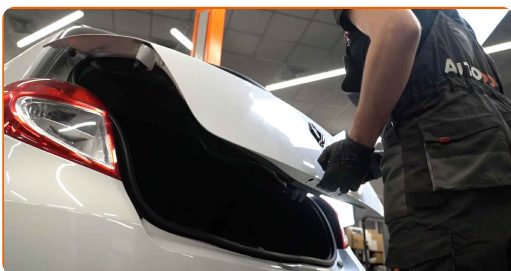
31

Pritrdite stransko oblogo prtljažnika.



32

Zaprite pokrov prtljažnika.



**ODLIČNO OPRAVLJENO!** 

**OGLEJTE SI VEČ VADNIC**

## AUTODOC – VISOKOKVALITETNI AVTODELI PO DOSTOPNIH CENAH

AUTODOC MOBILNA APLIKACIJA: UJEMITE SUPER PONUDBE IN NAKUPUJTE PRIROČNO



**+ AUTODOC**

GET IT ON  
**Google Play**

Download on the  
**App Store**

**Download**

**SUPER IZBIRA REZERVNIH DELOV ZA VAŠ AVTOMOBIL**

**KUPITE REZERVNE DELE ZA RENAULT**

**AMORTIZER: ŠIROKA IZBIRA**

**IZBERITE AVTOMOBILSKE DELE ZA RENAULT CLIO 3**

**AMORTIZER ZA RENAULT: KUPITE ZDAJ**

**AMORTIZER ZA RENAULT CLIO 3: NAJBOLJŠE PONUDBE & UGODNOSTI**

## **OMEJITEV ODGOVORNOSTI:**

Dokument vsebuje le splošna priporočila, ki so lahko koristna za vas, ko izvajate popravila ali nameščate nadomestne dele. AUTODOC ne odgovarja za kakršnokoli izgubo, poškodbo, škodo na premoženju, ki nastane v procesu popravila ali zamenjave zaradi nepravilne uporabe ali napačne razlage razpoložljivih informacij.

AUTODOC ne odgovarja za morebitne napake in nejasnosti v tem priročniku. Informacije so samo informativne narave in ne morejo nadomestiti nasveta strokovnjakov.

AUTODOC ne odgovarja za nepravilno ali nevarno uporabo opreme, orodij in avtomobilskih delov. AUTODOC močno priporoča, da ste previdni in upoštevate pravila glede varnosti pri izvajanju popravil ali nameščanju nadomestnih delov. Ne pozabite: uporaba avtomobilskih delov slabše kakovosti vam ne zagotavlja ustrezne ravni varnosti v cestnem prometu.

© Copyright 2022 – Vse vsebine na tej spletni strani, zlasti besedila, fotografije in grafike, so zaščitene z zakonom o avtorskih pravicah. Vse pravice, vključno z razmnoževanjem, objavljanjem, urejanjem in prevajanjem, ostanejo pridržane, AUTODOC GmbH.