



Kako zamenjati avtodel
filter goriva na avtu
Peugeot 307 SW –
vodnik menjave

VIDEO VODIČ

** Pomembno!**

Ta postopek zamenjave je mogoče uporabiti za:

PEUGEOT 508 I (8D_) Sedan 2.0 HDi, PEUGEOT 508 I SW (8E_) 2.0 HDi, PEUGEOT Expert Tepee (VF3X_) 2.0 HDi 120 4x4, PEUGEOT 307 Hatchback (3A/C) 2.0 HDi 135, PEUGEOT 407 Sedan 2.0 HDi 135, PEUGEOT 307 Kombi (3E) 2.0 HDi 135, PEUGEOT 307 SW (3H) 2.0 HDi 135, PEUGEOT 407 SW 2.0 HDi 135, PEUGEOT 307 CC (3B) 2.0 HDi 135, PEUGEOT 607 Sedan 2.0 HDi, PEUGEOT 807 2.0 HDi, PEUGEOT Expert Tepee (VF3X_) 2.0 HDi 120, PEUGEOT Expert Tepee (VF3X_) 2.0 HDi 140, PEUGEOT EXPERT Zaboj (VF3A_, VF3U_, VF3X_) 2.0 HDi 120, PEUGEOT EXPERT Zaboj (VF3A_, VF3U_, VF3X_) 2.0 HDi 140, (+ 15)

Koraki se lahko nekoliko razlikujejo glede na zasnovo avtomobila.

**MENJAVA: FILTRA GORIVA – PEUGEOT 307 SW.
 ORODJE, KI GA BOSTE MORDA POTREBOVALI:**



- Univerzalni čistilni sprej
- Pogonska vtičnica št. 27
- Izvijač z zatikalom
- Ploščati izvijač
- Orodje za odstranjevanje sponk
- Brizga za tekočine za ročno upravljanje
- Posoda za tekočino
- Preveleka za blatnik

KUPITE ORODJA

Menjava: filtra goriva – Peugeot 307 SW. AUTODOC strokovnjaki priporočajo:

- Zagotovite ustrezno prezračevanje na delovnem mestu. Hlapi goriva so strupeni.
- Vsa dela je potrebno opraviti pri ugasnjemem motorju.

MENJAVA: FILTRA GORIVA – PEUGEOT 307 SW. PRIPOROČEN VRSTNI RED KORAKOV:

1

Odprite pokrov.



2

Uporabite zaščitno prevleko za blatnik, da preprečite poškodbe barve in plastičnih delov avta.



3

Odstranite pokrov motorja.

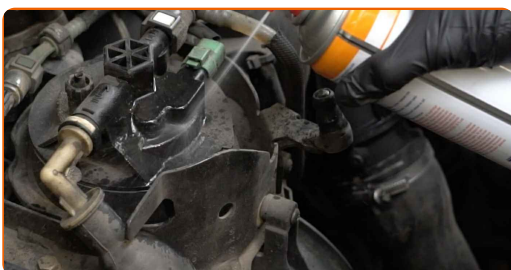


AUTODOC priporoča:

- Menjava: filtra goriva – Peugeot 307 SW. Da preprečite poškodbo dela med vgradnjo, ne uporabljajte prekomerne sile.

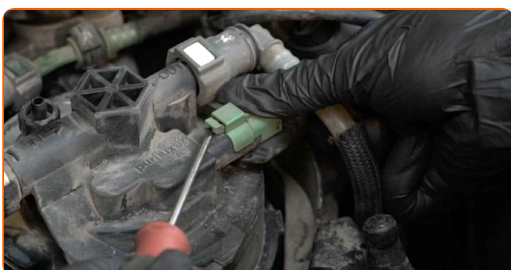
4

Očistite pritrdilne elemente cevi za dovod goriva. Uporabite večnamenski čistilni sprej.



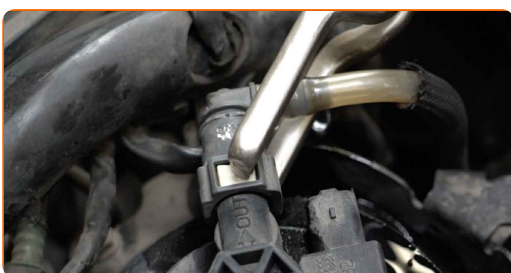
5

Odstranite priključek senzorja za tlak goriva. Uporabite ploščat izvijač.



6

Stisnite sponke in odstranite cevi za dovod goriva iz ohišja filtra za gorivo. Uporabite ploščat izvijač. Uporabite orodje za odstranitev sponke.



Menjava: filtra goriva – Peugeot 307 SW. Nasvet:

- Bodite previdni! Olje lahko uhaja iz ohišja filtra za gorivo in cevi.

7 Zaprite cevi za gorivo s pokrovčki.



8 Odvijte pritrdilne elemente pokrova ohišja filtra za gorivo. Uporabite nasadni ključ №27. Uporabite izvijač z zatikalom.



9 Odstranite pokrov filtra za gorivo, sestavljenega s staro filtrirno kartušo.



10 Pripravite posodo za tekočine.

11 Položite pokrov filtra za gorivo, sestavljenega s staro filtrirno kartušo, v posodo.



12 Izčrpajte gorivo iz ohišja filtra za gorivo. Uporabite brizgo za tekočine za ročno upravljanje.



13 Odstranite stari tesnilni obroč. Uporabite ploščat izvijač.



14 Odstranite filter za gorivo.



15 Očistite ohišje in pokrov filtra za gorivo. Uporabite večnamenski čistilni sprej.



16 Namestite nov tesnilni obroček.



17

Namestite nov filter za gorivo.



Menjava: filtra goriva – Peugeot 307 SW. AUTODOC priporočja:

- Prepričajte se, da je filter za gorivo pravilno nameščen. Upoštevajte oznako za smer pretoka goriva.
- Med namestitvijo bodite previdni, da preprečite vnos prahu in umazanije v ohišje filtra za gorivo.
- Uporabljajte le kakovostne filtre.

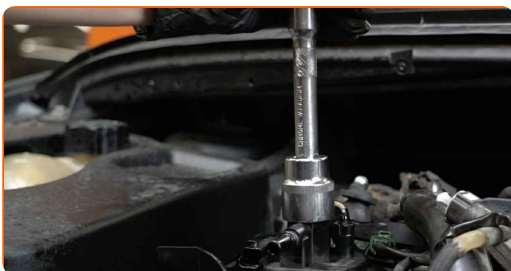
18

Namestite pokrov filtra za gorivo, sestavljenega s filtrirno kartušo.



19

Zategnite pritrdilne elemente pokrova filtra za gorivo. Uporabite nasadni ključ №27. Uporabite izvijač z zatikalom. Odstranite pokrovčke s cevi za gorivo.



20

Priključite dovod goriva na filter za gorivo in pritisnite zaklepe.



21

Pritrdite priključek senzorja za tlak goriva.



22

Očistite cevi za gorivo. Uporabite večnamenski čistilni sprej.



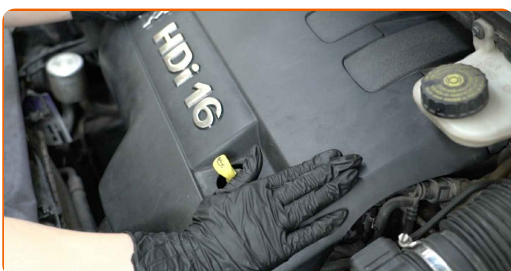
23

Nekajkrat stisnite pumpico za gorivo, dokler ne postane trda.



24

Namestite pokrov motorja in ga pričvrstite.



Menjava: filtra goriva – Peugeot 307 SW. Strokovnjaki priporočajo:

- Prepričajte se, da je pokrov motorja pravilno nameščen. Ne sme se odmikati glede na vodilne pritrdilne elemente.
- Ne uporabite prevelike sile pri nameščanju dela. V nasprotnem primeru lahko poškodujete pritrdilne elemente.

25

Pustite da motor nekaj minut deluje. To je potrebno, da se prepričate o pravilnem delovanju komponente.

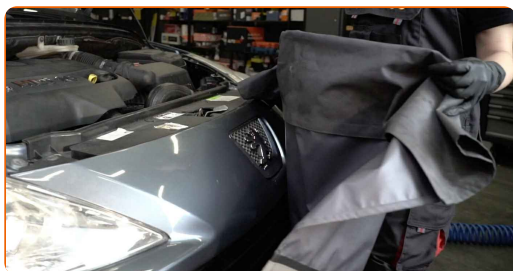


26

Ugasnite motor.

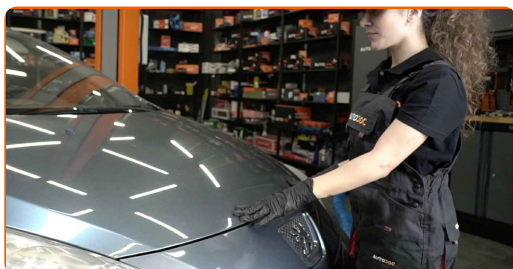
27

Odstranite zaščitni pokrov blatnika.



28

Zaprte pokrov.



Menjava: filtra goriva – Peugeot 307 SW. AUTODOC nasvet:

- Za varovanje okolja pred onesnaženjem, se prepričajte, da odvržete uporabljene filtre na posebnih zbirnih mestih.

ODLIČNO OPRAVLJENO! 

OGLEJTE SI VEČ VADNIC

AUTODOC – VISOKOKVALITETNI AVTODELI PO DOSTOPNIH CENAH

AUTODOC MOBILNA APLIKACIJA: UJEMITE SUPER PONUDBE IN NAKUPUJTE PRIROČNO



+ AUTODOC

GET IT ON
Google Play

Download on the
App Store

Download

SUPER IZBIRA REZERVNIH DELOV ZA VAŠ AVTOMOBIL

KUPITE REZERVNE DELE ZA PEUGEOT

FILTER GORIVA: ŠIROKA IZBIRA

IZBERITE AVTOMOBILSKE DELE ZA PEUGEOT 307 SW

FILTER GORIVA ZA PEUGEOT: KUPITE ZDAJ

**FILTER GORIVA ZA PEUGEOT 307 SW: NAJBOLJŠE
PONUDBE & UGODNOSTI**

ⓘ OMEJITEV ODGOVORNOSTI:

Dokument vsebuje le splošna priporočila, ki so lahko koristna za vas, ko izvajate popravila ali nameščate nadomestne dele. AUTODOC ne odgovarja za kakršnokoli izgubo, poškodbo, škodo na premoženju, ki nastane v procesu popravila ali zamenjave zaradi nepravilne uporabe ali napačne razlage razpoložljivih informacij.

AUTODOC ne odgovarja za morebitne napake in nejasnosti v tem priročniku. Informacije so samo informativne narave in ne morejo nadomestiti nasveta strokovnjakov.

AUTODOC ne odgovarja za nepravilno ali nevarno uporabo opreme, orodij in avtomobilskih delov. AUTODOC močno priporoča, da ste previdni in upoštevate pravila glede varnosti pri izvajanju popravil ali nameščanju nadomestnih delov. Ne pozabite: uporaba avtomobilskih delov slabše kakovosti vam ne zagotavlja ustrezne ravni varnosti v cestnem prometu.

© Copyright 2023 – Vse vsebine na tej spletni strani, zlasti besedila, fotografije in grafike, so zaščitene z zakonom o avtorskih pravicah. Vse pravice, vključno z razmnoževanjem, objavljanjem, urejanjem in prevajanjem, ostanejo pridržane, AUTODOC SE.