

# **AUTODOC CLUB**

Kako zamenjati avtodel  
amortizer zadaj na avtu

**Ford Mondeo BWY** –  
vodnik menjave

## VIDEO VODIČ



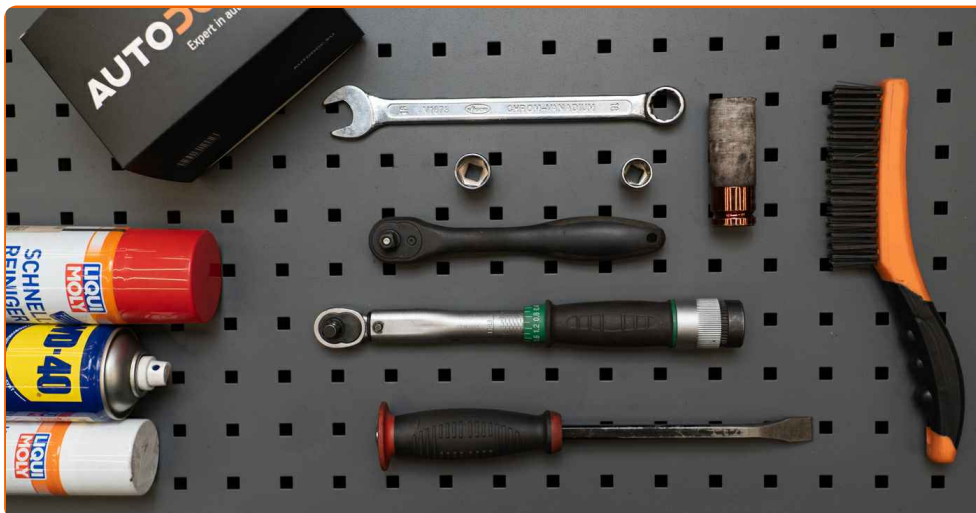
### Pomembno!

Ta postopek zamenjave je mogoče uporabiti za:

FORD MONDEO I (GBP) 1.8 TD, FORD MONDEO I stopnicasti zadek (GBP) 1.8 TD, FORD MONDEO I (GBP) 1.6 i 16V, FORD MONDEO I stopnicasti zadek (GBP) 1.6 i 16V, FORD MONDEO I (GBP) 1.8 i 16V, FORD MONDEO I stopnicasti zadek (GBP) 1.8 i 16V, FORD MONDEO I (GBP) 2.0 i 16V, FORD MONDEO I stopnicasti zadek (GBP) 2.0 i 16V, FORD MONDEO I kombi (BNP) 1.8 TD, FORD MONDEO I kombi (BNP) 1.6 i 16V, FORD MONDEO I kombi (BNP) 1.8 i 16V, FORD MONDEO I kombi (BNP) 2.0 i 16V, FORD MONDEO I (GBP) 2.5 i 24V, FORD MONDEO I stopnicasti zadek (GBP) 2.5 i 24V, FORD MONDEO I kombi (BNP) 2.5 i 24V, (+ 23)

Koraki se lahko nekoliko razlikujejo glede na zasnovo avtomobila.

**MENJAVA: AMORTIZERJA – FORD MONDEO BWY.  
SEZNAM ORODJA, KI GA BOSTE POTREBOVALI:**



- Žična krtača
- Sprej WD-40
- Čistilo zavor
- Bakrena mast
- Kombinirani ključ №18
- Pogonska vtičnica št. 15
- Pogonska vtičnica št. 18
- Nasadni ključ za kolo №19
- Izvijač z zatikalom
- Navorni ključ
- Ključ za navojne svedre
- Hidravlično dvigalo za menjalnik
- Podložni klin

**KUPITE ORODJA**

**Menjava: amortizerja – Ford Mondeo BWY. AUTODOC priporoča:**

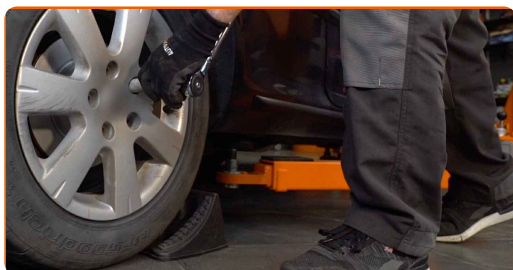
- Oba amortizerja zadnjega vzmetenja je potrebno zamenjati sočasno.
- Postopek menjave je identičen za levi in desni amortizer zadnjega vzmetenja.
- Vsa dela je potrebno opraviti pri ugasnjenem motorju.

**MENJAVA: AMORTIZERJA – FORD MONDEO BWY. SLEDITE NASLEDNJIM KORAKOM:**

**1** Zablokirajte kolesa s pomočjo klinov.



**2** Odvijte vijake nastavka kolesa. Uporabite kolesni nasadni nastavek št. 19



**3** Vzdignite zadnji del avtomobila in otrdite podpornike.

4

Odvijte vijake kolesa.



### AUTODOC priporoča:

- Opozorilo! Držite kolo med odvijanjem pritrdilnih vijakov, da se izognete poškodbam. Ford Mondeo BWY

5

Odstranite kolo.



6

Očistite pritrdilne elemente blažilnika. Uporabite žično krtačo. Uporabite sprej WD-40.



7

Odvijte spodnjo pritrditev amortizerja. Uporabite nasadni ključ №18. Uporabite izvijač z zatikalom.



8

Podprite premnik. Uporabite dvigalko s hidravličnim prenosom.



9

Odstranite pritrdilni vijak.



10

Odvijte zgodnjo pritrditev amortizerja. Uporabite kombinirani ključ №18. Uporabite nasadni ključ №15. Uporabite izvijač z zatikalom. Uporabite udarni nasadni ključ.



Menjava: amortizerja – Ford Mondeo BWY. AUTODOC strokovnjaki priporočajo:

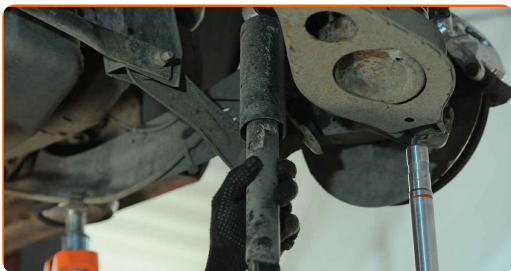
- Da bi se izognili poškodbam, držite amortizer med odvijanjem pritrdilnih vijakov.

11

Odstranite pritrdilni vijak.

12

Odstranite amortizer.

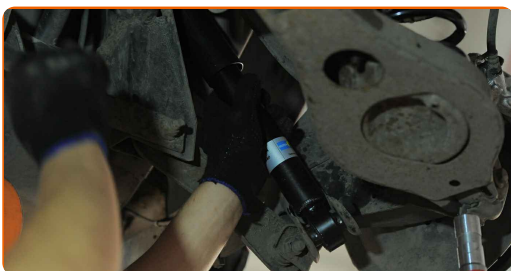


Menjava: amortizerja – Ford Mondeo BWY. Strokovnjaki priporočajo:

- Pred namestitvijo novega amortizerja ga morate ročno načrpati 3-5 krat.

13

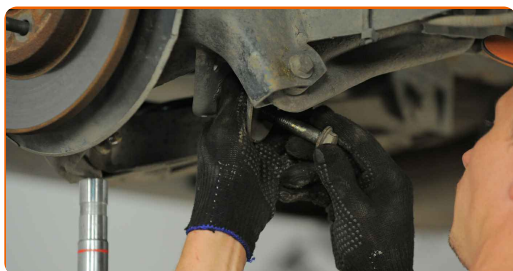
Postavite amortizer v okrov kolesa in ga pritrdite.



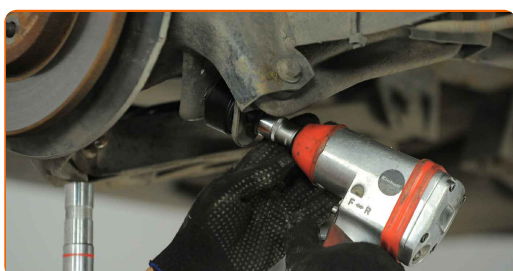
Menjava: amortizerja – Ford Mondeo BWY. AUTODOC nasvet:

- Da se izognete poškodbi, previdno držite blažilnik pri privijanju pritrdilnih vijakov.

**14** Namestite pritrdilna vijaka (2 kosa).



**15** Pritrdite spodnjo pritrditev amortizerja. Uporabite nasadni ključ №18. Uporabite navorni ključ. Zategnite ga do navora 120 Nm.



**16** Privijte zgornje pritrdilne elemente amortizerja. Uporabite kombinirani ključ №18. Uporabite nasadni ključ №15. Uporabite navorni ključ. Zategnite ga do navora 84 Nm.



**17** Odstranite podporo izpod premnika.

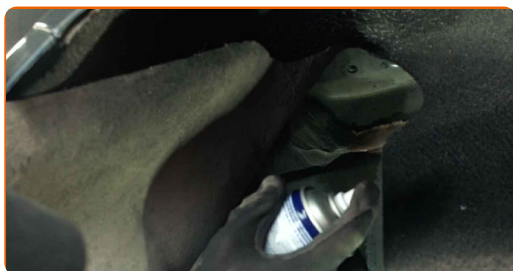


### AUTODOC priporoča:

- Menjava: amortizerja – Ford Mondeo BWY. Gladko znižajte dvigalo menjalnika, brez sunkov, da preprečite poškodbe komponent in mehanizmov.



**18** Obdelajte pritrdilne elemente amortizerja. Uporabite bakreno mast.



**19** Obdelajte površino, kjer se zavorni kolut stika s platiščem. Uporabite bakreno mast.



**20** Očistite površino zavornih kolutov. Uporabite čistilo zavor.



### Menjava: amortizerja – Ford Mondeo BWY. Nasvet:

- Po nanosu spreja počakajte nekaj minut.

**21** Namestite kolo.



**AUTODOC priporoča:**

- Pomembno! Držite kolo med privijanjem pritrdilnih vijakov. Ford Mondeo BWY

**22**

Privijte vijake kolesa. Uporabite kolesni nasadni nastavek št. 19

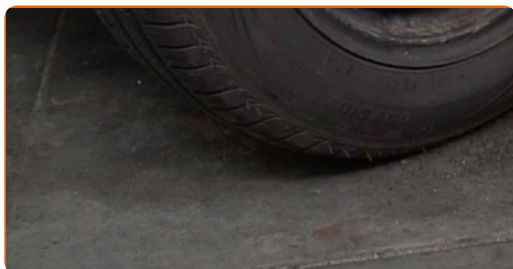


**23**

Spustite avto in z delanjem v navzkrižnem vrstnem redu, zategnite kolesne vijake. Uporabite kolesni nasadni nastavek št. 19 Uporabite navorni ključ. Zategnite ga do navora 90 Nm.

**24**

Odstranite dvigalke in kline.



**ODLIČNO OPRAVLJENO!** 

**OGLEJTE SI VEČ VADNIC**

## AUTODOC – VISOKOKVALITETNI AVTODELI PO DOSTOPNIH CENAH

AUTODOC MOBILNA APLIKACIJA: UJEMITE SUPER PONUDBE IN NAKUPUJTE PRIROČNO



**+ AUTODOC**

GET IT ON  
**Google Play**

Download on the  
**App Store**

**Download**

**SUPER IZBIRA REZERVNIH DELOV ZA VAŠ AVTOMOBIL**

**KUPITE REZERVNE DELE ZA FORD**

**AMORTIZER: ŠIROKA IZBIRA**

**IZBERITE AVTOMOBILSKE DELE ZA FORD MONDEO BWY**

**AMORTIZER ZA FORD: KUPITE ZDAJ**

**AMORTIZER ZA FORD MONDEO BWY: NAJBOLJŠE  
PONUDBE & UGODNOSTI**

## **OMEJITEV ODGOVORNOSTI:**

Dokument vsebuje le splošna priporočila, ki so lahko koristna za vas, ko izvajate popravila ali nameščate nadomestne dele. AUTODOC ne odgovarja za kakršnokoli izgubo, poškodbo, škodo na premoženju, ki nastane v procesu popravila ali zamenjave zaradi nepravilne uporabe ali napačne razlage razpoložljivih informacij.

AUTODOC ne odgovarja za morebitne napake in nejasnosti v tem priročniku. Informacije so samo informativne narave in ne morejo nadomestiti nasveta strokovnjakov.

AUTODOC ne odgovarja za nepravilno ali nevarno uporabo opreme, orodij in avtomobilskih delov. AUTODOC močno priporoča, da ste previdni in upoštevate pravila glede varnosti pri izvajanju popravil ali nameščanju nadomestnih delov. Ne pozabite: uporaba avtomobilskih delov slabše kakovosti vam ne zagotavlja ustrezne ravni varnosti v cestnem prometu.

© Copyright 2023 – Vse vsebine na tej spletni strani, zlasti besedila, fotografije in grafike, so zaščitene z zakonom o avtorskih pravicah. Vse pravice, vključno z razmnoževanjem, objavljanjem, urejanjem in prevajanjem, ostanejo pridržane, AUTODOC SE.