



Kako zamenjati avtodel  
indikator obrabe zadaj na  
avtu **BMW E46 Touring** –  
vodnik menjave

## VIDEO VODIČ



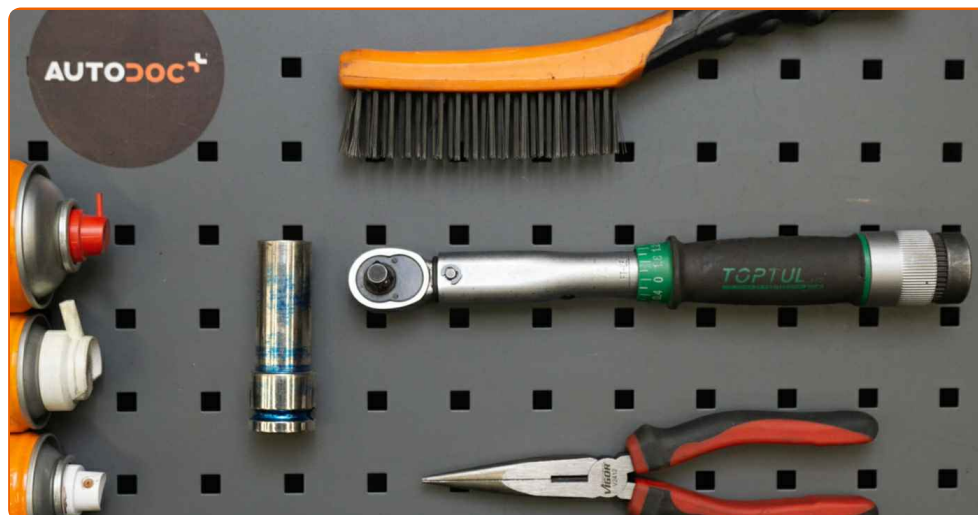
### Pomembno!

Ta postopek zamenjave je mogoče uporabiti za:

BMW 3 Sedan (E46) 318i 1.9, BMW 3 Sedan (E46) 328i 2.8, BMW 3 Sedan (E46) 320d 2.0, BMW 3 Sedan (E46) 323i 2.5, BMW 3 Sedan (E46) 320i 2.0, BMW 3 Coupe (E46) 323Ci 2.5, BMW 3 Coupe (E46) 328Ci 2.8, BMW 3 Sedan (E46) 316i 1.9, BMW 3 Touring (E46) 320i 2.0, BMW 3 Coupe (E46) 320Ci 2.0, BMW 3 Coupe (E46) 318Ci 1.9, BMW 3 Touring (E46) 318i 1.9, BMW 3 Touring (E46) 328i 2.8, BMW 3 Touring (E46) 320d 2.0, BMW 3 Sedan (E46) 330d 2.9, (+ 43)

Koraki se lahko nekoliko razlikujejo glede na zasnovo avtomobila.

**MENJAVA: INDIKATOR OBRABE – BMW E46 TOURING.  
ORODJE, KI GA BOSTE POTREBOVALI:**



- Žična krtača
- Čistilo zavor
- Sprej za elektroniko
- Bakrena mast
- Navorni ključ
- Nasadni ključ za kolo №17
- Okrogle kleščice
- Podložni klin

**KUPITE ORODJA**

Menjava: indikator obrabe – BMW E46 Touring. AUTODOC strokovnjaki priporočajo:

- Postopek zamenjave je enak za oba senzorja obrabe zavornih ploščic na isti osi.
- Prosimo, upoštevajte: vsa dela na avtu – BMW E46 Touring – morajo biti izvedena, ko je motor izklopljen.

## ZAMENJAVO OPRAVITE V NASLEDNJEM VRSTEM REDU:

1

Odprite pokrov. Odvijte pokrov rezervoarja zavorne tekočine.

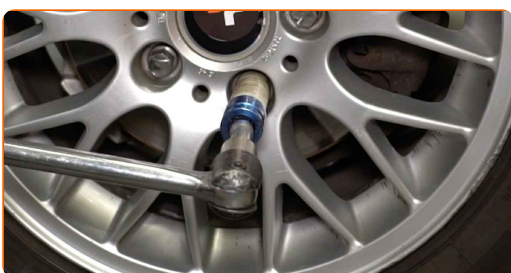


2

Zablokirajte kolesa s pomočjo klinov.

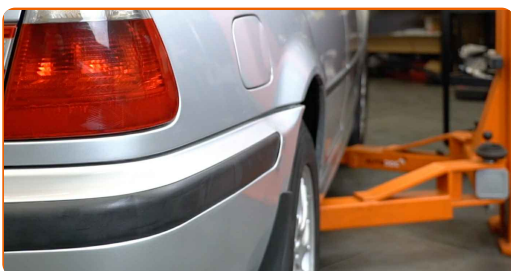
3

Odvijte vijake nastavka kolesa. Uporabite kolesni nasadni nastavek št. 17



4

Dvignite avtomobil z dvigalom ali ga namestite nad kanal za pregled.



5 Odvijte vijake kolesa.



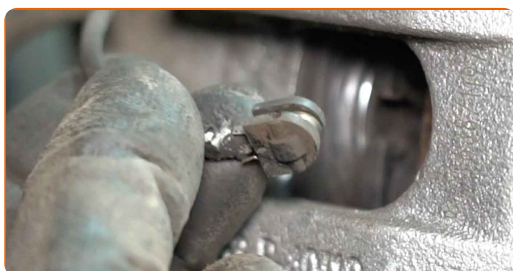
### AUTODOC priporoča:

- Opozorilo! Držite kolo med odvijanjem pritrdilnih vijakov, da se izognete poškodbam. BMW E46 Touring

6 Odstranite kolo.

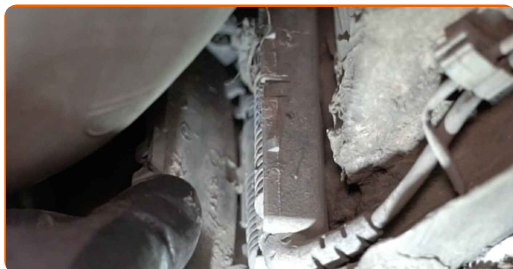


7 Odstranite senzor obrabe zavornih ploščic iz zavorne ploščice. Uporabite okrogle klešče.

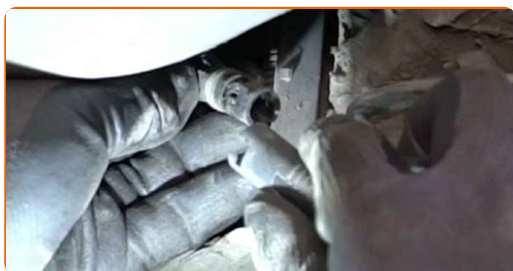


8 Odklopite kabel senzorja obrabe zavornih ploščic.

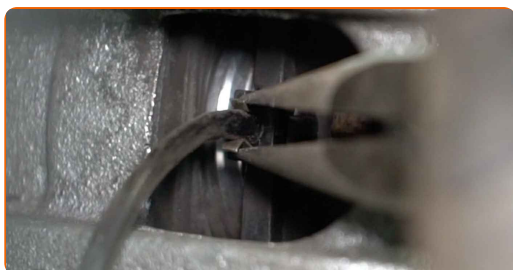
9 Odprite pokrov ohišja napeljave.



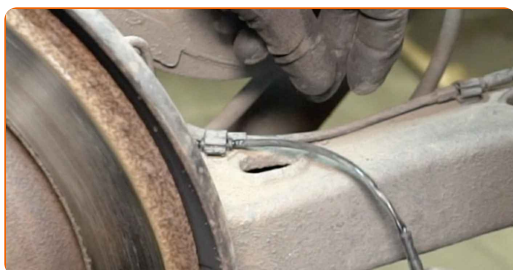
10 Odklopite vtič senzorja obrabe zavornih oblog.



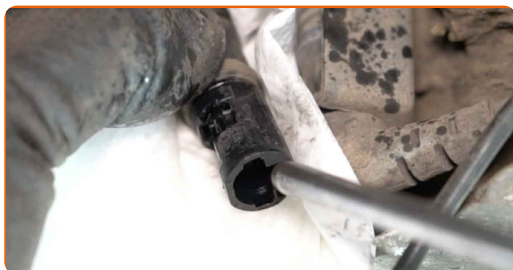
11 Namestite senzor obrabe na zavorne ploščice. Uporabite okrogle kleščice.



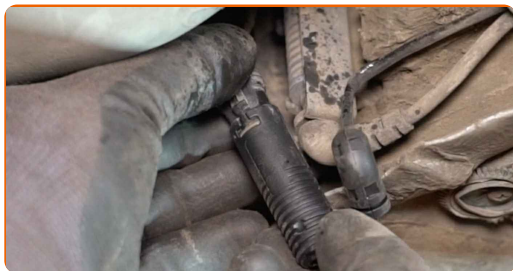
12 Priklopite kabel senzorja obrabe zavornih ploščic.



13 Obdelajte vtič senzorja obrabe zavornih ploščic. Uporabite dielektrično mast.



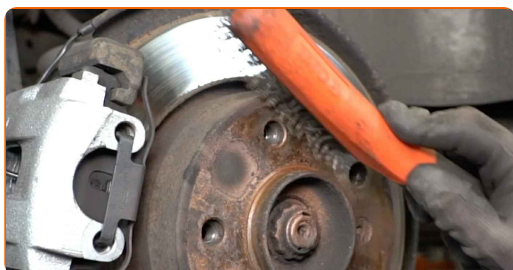
14 Priključite vtič senzorja za obrabo zavornih oblog.



15 Zaprite pokrov ohišja napeljave.



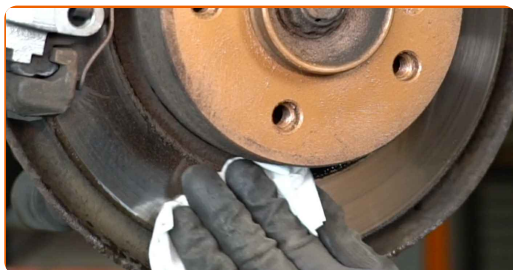
16 Očistite nosilec platišča kolesa. Uporabite žično krtačo.



17 Obdelajte površino, kjer se zavorni kolut stika s platiščem. Uporabite bakreno mast.



18 Očistite površino zavornih kolutov. Uporabite čistilo zavor.

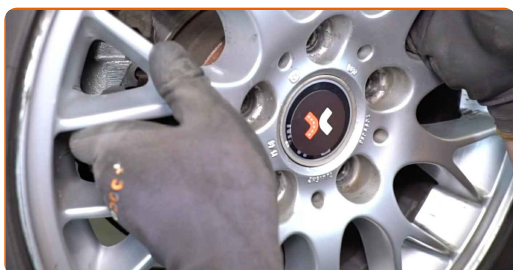


AUTODOC priporoča:

- Menjava: indikator obrabe – BMW E46 Touring. Po nanosu razpršila počakajte nekaj minut.

19

Namestite kolo.

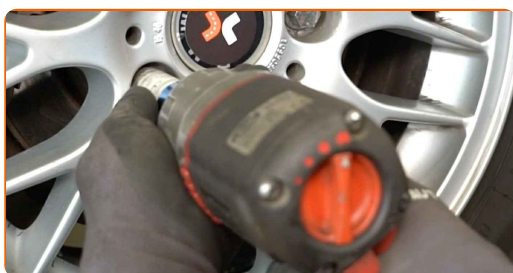


AUTODOC priporoča:

- Opozorilo! Držite kolo med privijanjem pritrdilnih vijakov na avto, da se izognete poškodbam. BMW E46 Touring

20

Privijte vijake kolesa. Uporabite kolesni nasadni nastavek št. 17



21

Spustite avto in z delanjem v navzkrižnem vrstnem redu, zategnite kolesne vijake. Uporabite kolesni nasadni nastavek št. 17 Uporabite navorni ključ. Zategnite ga do navora 120 Nm.





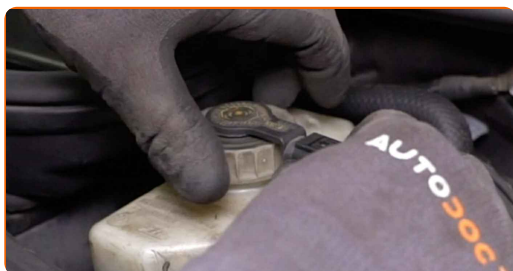
22

Odstranite dvigalke in kline.



23

Zategnite pokrov rezervoarja zavorne tekočine. Zaprite pokrov.



**ODLIČNO OPRAVLJENO!** 

**OGLEJTE SI VEČ VADNIC**

## AUTODOC – VISOKOKVALITETNI AVTODELI PO DOSTOPNIH CENAH

AUTODOC MOBILNA APLIKACIJA: UJEMITE SUPER PONUDBE IN NAKUPUJTE PRIROČNO



**AUTODOC+**

GET IT ON  
**Google Play**

Download on the  
**App Store**

**Download**

**SUPER IZBIRA REZERVNIH DELOV ZA VAŠ AVTOMOBIL**

**KUPITE REZERVNE DELE ZA BMW**

**INDIKATOR OBRABE: ŠIROKA IZBIRA**

**IZBERITE AVTOMOBILSKE DELE ZA BMW E46 TOURING**

**INDIKATOR OBRABE ZA BMW: KUPITE ZDAJ**

**INDIKATOR OBRABE ZA BMW E46 TOURING: NAJBOLJŠE  
PONUDBE & UGODNOSTI**

## **ⓘ OMEJITEV ODGOVORNOSTI:**

Dokument vsebuje le splošna priporočila, ki so lahko koristna za vas, ko izvajate popravila ali nameščate nadomestne dele. AUTODOC ne odgovarja za kakršnokoli izgubo, poškodbo, škodo na premoženju, ki nastane v procesu popravila ali zamenjave zaradi nepravilne uporabe ali napačne razlage razpoložljivih informacij.

AUTODOC ne odgovarja za morebitne napake in nejasnosti v tem priročniku. Informacije so samo informativne narave in ne morejo nadomestiti nasveta strokovnjakov.

AUTODOC ne odgovarja za nepravilno ali nevarno uporabo opreme, orodij in avtomobilskih delov. AUTODOC močno priporoča, da ste previdni in upoštevate pravila glede varnosti pri izvajanju popravil ali nameščanju nadomestnih delov. Ne pozabite: uporaba avtomobilskih delov slabše kakovosti vam ne zagotavlja ustrezne ravni varnosti v cestnem prometu.

© Copyright 2021 – Vse vsebine na tej spletni strani, zlasti besedila, fotografije in grafike, so zaščitene z zakonom o avtorskih pravicah. Vse pravice, vključno z razmnoževanjem, objavljanjem, urejanjem in prevajanjem, ostanejo pridržane, AUTODOC GmbH.