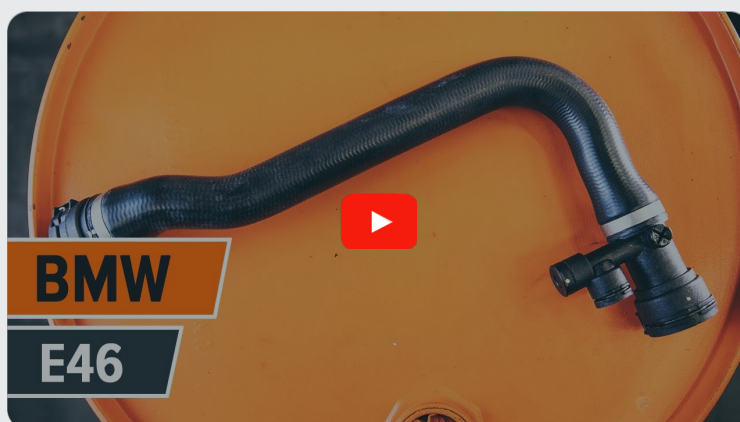




Kako zamenjati avtodel
gibka cev hladilnika na
avtu **BMW E46 Touring** –
vodnik menjave

VIDEO VODIČ



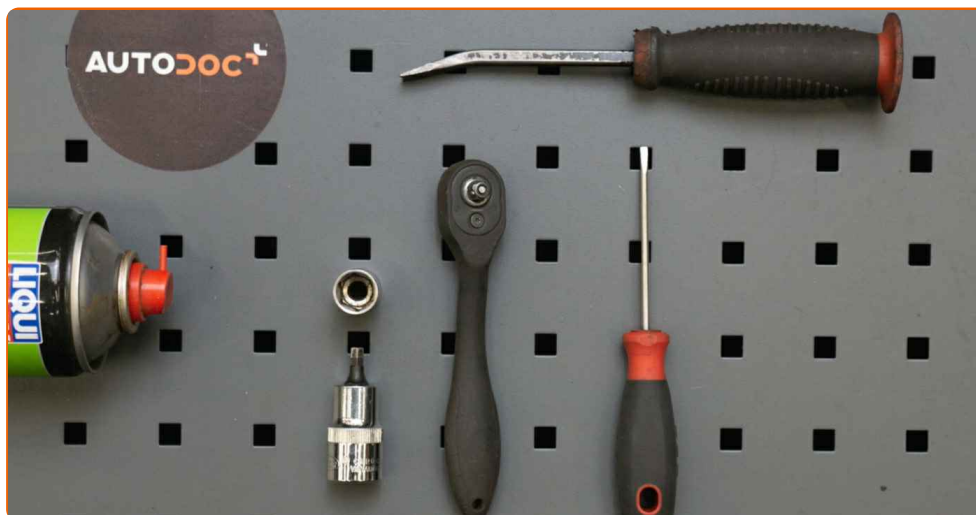
Pomembno!

Ta postopek zamenjave je mogoče uporabiti za:

BMW 3 Sedan (E46) 320d 2.0, BMW 3 Touring (E46) 320d 2.0, BMW 3 Sedan (E46) 318d 2.0, BMW 3 Touring (E46) 318d 2.0

Koraki se lahko nekoliko razlikujejo glede na zasnovo avtomobila.

**MENJAVA: GIBKA CEV HLADILNIKA – BMW E46
TOURING. ORODJE, KI GA POTREBUJETE:**



- Univerzalni čistilni sprej
- Pogonska vtičnica št. 12
- Nasadni ključ št. H5
- Izvijač z zatikalom
- Ploščati izvijač
- Lijak
- Posoda za tekočino
- Lomilka
- Preveleka za blatnik
- Podložni klin

KUPITE ORODJA

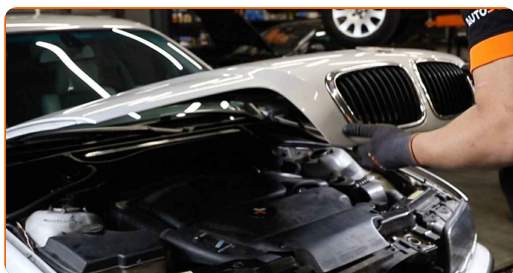
Menjava: gibka cev hladilnika – BMW E46 Touring. AUTODOC priporoča:

- Preverite, ali hladilni krog pušča. Zamenjate morebitne obrabljene dele.
- Vsa dela je potrebno opraviti pri ugasnjenem motorju.

MENJAVA: GIBKA CEV HLADILNIKA – BMW E46 TOURING. SLEDITE NASLEDNJIM KORAKOM:

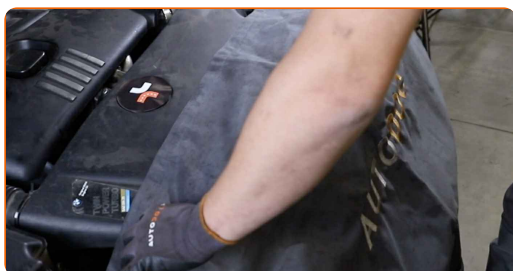
1

Odprite pokrov.



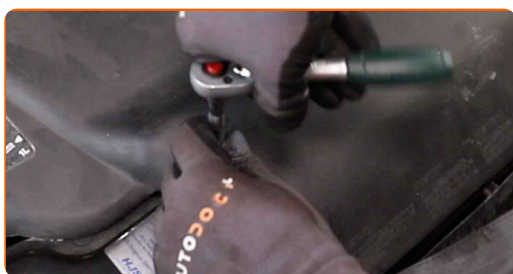
2

Uporabite zaščitno prevleko za blatnik, da preprečite poškodbe barve in plastičnih delov avta.



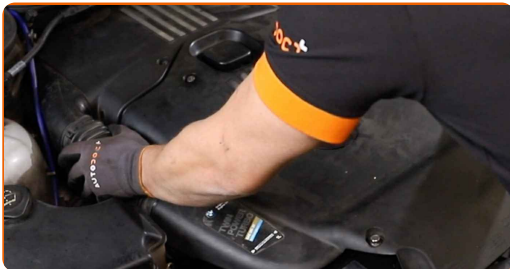
3

Odvijte pritrdilne elemente ohišja sestava distributorja zraka. Uporabite nasadni ključ №12. Uporabite izvijač z zatikalom.



4

Odstranite ohišje sestava distributorja zraka.

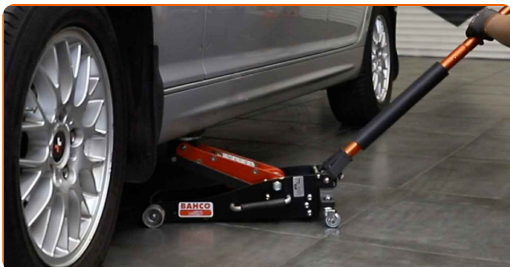


5

Zablokirajte kolesa s pomočjo klinov.

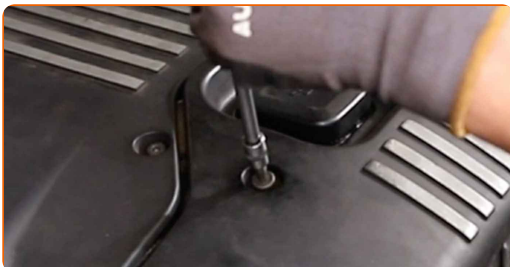
6

Dvignite avtomobil z dvigalom ali ga namestite nad kanal za pregled.



7

Odvijte pritrdilni element pokrova motorja. Uporabite imbus št. H5. Uporabite izvijač z zatikalom.



8

Odstranite pokrov motorja.



AUTODOC priporoča:

- Ne uporabite prevelike sile pri odstranjevanju dela. V nasprotnem primeru ga lahko poškodujete.

9

Pripravite posodo za tekočine.



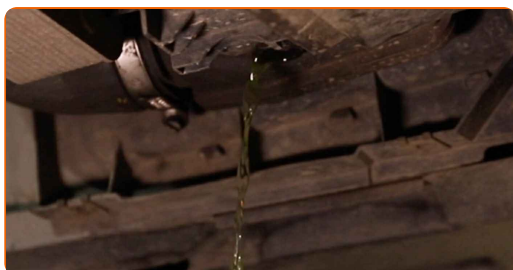
10

Odvijte odtočni čep hladilne tekočine. Uporabite ploščat izvijač.



11

Izpraznite hladilno tekočino iz motorja.



Menjava: gibka cev hladilnika – BMW E46 Touring. Nasvet:

- Pozor! Hladilna tekočina je lahko zelo vroča.
- Uporabljajte zaščitne rokavice, da preprečite stik z vročo tekočino.
- Vsa dela je potrebno opraviti pri ugasnjem motorju.
- Počakajte, da hladilna tekočina popolnoma odteče iz odtočne luknje.

12

Odvijte pokrov rezervoarja hladilnega sredstva.



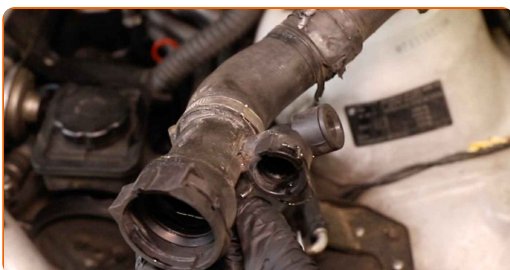
13

Odstranite držala cevi hladilne tekočine. Uporabite lomilko.



14

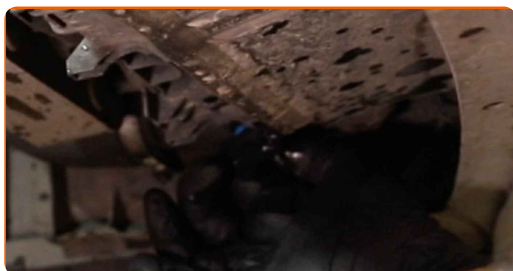
Odstranite cev hladilne tekočine. Uporabite lomilko.



Menjava: gibka cev hladilnika – BMW E46 Touring. Nasvet AUTODOC strokovnjakov:

- Bodite previdni! Hladilna tekočina lahko pušča.
- Menjava: gibka cev hladilnika – BMW E46 Touring. Da preprečite poškodbo dela med odstranjevanjem, ne uporabljajte prekomerne sile.

15 Privijte odtočni čep hladilne tekočine. Uporabite ploščat izvijač.



16 Očistite pritrdilna mesta cevi hladilne tekočine. Uporabite večnamenski čistilni sprej.



17 Priklopite novo cev hladilne tekočine.



18 Pritrdite držala cevi hladilne tekočine.



19 Vnesite lijak.



20

Nalijte hladilno sredstvo v rezervoar hladilnega sredstva.



Menjava: gibka cev hladilnika – BMW E46 Touring. Strokovnjaki priporočajo:

- Uporabite le tisto hladilno sredstvo, ki ga priporoča proizvajalec.
- Nivo hladilnega sredstva mora biti na oznaki maks.
- Počakajte, da zrak zapusti sistem.

21

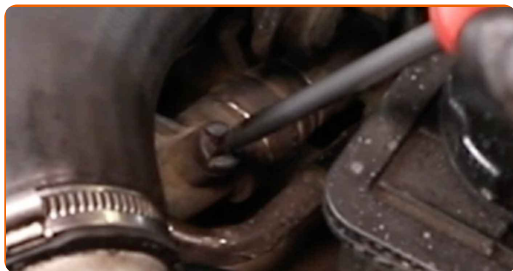
Odvijte vijake za odzračevanje. Uporabite ploščat izvijač.



Pozor!

- To je potrebno, da odstranite morebitni preostali zrak iz sistema.

22 Privijte vijake za odzračevanje. Uporabite ploščat izvijač.



23 Preverite nivo hladilnega sredstva. Če je potrebno, dolijte do zahtevanega nivoja.



24 Privijte pokrov rezervoarja hladilnega sredstva.



25 Namestite pokrov motorja in ga pritrdite.



AUTODOC priporoča:

- Menjava: gibka cev hladilnika – BMW E46 Touring. Da preprečite poškodbo dela med vgradnjo, ne uporabljajte prekomerne sile.

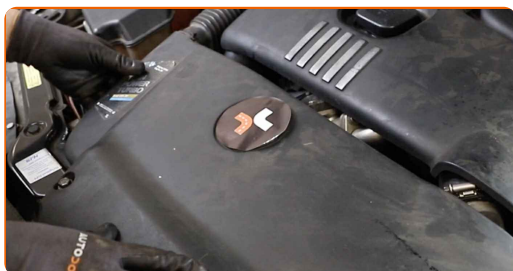
26

Privijte pritrdilne elemente pokrova motorja. Uporabite imbus št. H5. Uporabite izvijač z zatikalom.



27

Ponovno namestite ohišje sestava distributorja zraka.



28

Privijte pritrdilne elemente ohišja sestava distributorja zraka. Uporabite nasadni ključ №12. Uporabite izvijač z zatikalom.



29

Spustite avtomobil.

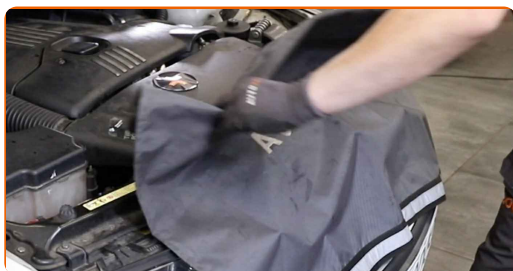


30

Odstranite dvigalke in kline.

31

Odstranite zaščitni pokrov blatnika.



32

Zaprite pokrov.

**ODLIČNO OPRAVLJENO!** 👍[OGLEJTE SI VEČ VADNIC](#)

AUTODOC – VISOKOKVALITETNI AVTODELI PO DOSTOPNIH CENAH

AUTODOC MOBILNA APLIKACIJA: UJEMITE SUPER PONUDBE IN NAKUPUJTE PRIROČNO



AUTODOC+

GET IT ON
Google Play

Download on the
App Store

Download

SUPER IZBIRA REZERVNIH DELOV ZA VAŠ AVTOMOBIL

KUPITE REZERVNE DELE ZA BMW

GIBKA CEV HLADILNIKA: ŠIROKA IZBIRA

IZBERITE AVTOMOBILSKE DELE ZA BMW E46 TOURING

GIBKA CEV HLADILNIKA ZA BMW: KUPITE ZDAJ

**GIBKA CEV HLADILNIKA ZA BMW E46 TOURING:
NAJBOLJŠE PONUDBE & UGODNOSTI**

ⓘ OMEJITEV ODGOVORNOSTI:

Dokument vsebuje le splošna priporočila, ki so lahko koristna za vas, ko izvajate popravila ali nameščate nadomestne dele. AUTODOC ne odgovarja za kakršnokoli izgubo, poškodbo, škodo na premoženju, ki nastane v procesu popravila ali zamenjave zaradi nepravilne uporabe ali napačne razlage razpoložljivih informacij.

AUTODOC ne odgovarja za morebitne napake in nejasnosti v tem priročniku. Informacije so samo informativne narave in ne morejo nadomestiti nasveta strokovnjakov.

AUTODOC ne odgovarja za nepravilno ali nevarno uporabo opreme, orodij in avtomobilskih delov. AUTODOC močno priporoča, da ste previdni in upoštevate pravila glede varnosti pri izvajanju popravil ali nameščanju nadomestnih delov. Ne pozabite: uporaba avtomobilskih delov slabše kakovosti vam ne zagotavlja ustrezne ravni varnosti v cestnem prometu.

© Copyright 2021 – Vse vsebine na tej spletni strani, zlasti besedila, fotografije in grafike, so zaščitene z zakonom o avtorskih pravicah. Vse pravice, vključno z razmnoževanjem, objavljanjem, urejanjem in prevajanjem, ostanejo pridržane, AUTODOC GmbH.