



Kako zamenjati avtodel
zavorne ploščice zadaj na
avtu **BMW E46 cabrio** –
vodnik menjave

VIDEO VODIČ

**i Pomembno!**

Ta postopek zamenjave je mogoče uporabiti za:

BMW 3 Sedan (E30) M3 2.3, BMW 3 Sedan (E36) 316i 1.6, BMW 3 Sedan (E36) 318i 1.8, BMW 3 Sedan (E36) 318is 1.8, BMW 3 Coupe (E36) 318is 1.8, BMW 3 Sedan (E36) 320i 2.0, BMW 3 Coupe (E36) 320i 2.0, BMW 3 Sedan (E36) 325i 2.5, BMW 3 Coupe (E36) 325i 2.5, BMW 3 Sedan (E36) 325td 2.5, BMW 3 Sedan (E36) 325tds 2.5, BMW 5 Sedan (E28) 535i / M535i 3.5, BMW 5 Sedan (E34) 520i 2.0, BMW 5 Sedan (E34) 520i 2.0 24V, BMW 5 Sedan (E34) 524td 2.5, (+ 125)

Koraki se lahko nekoliko razlikujejo glede na zasnovo avtomobila.

**MENJAVA: ZAVORNIH PLOŠČIC – BMW E46 CABRIO.
ORODJE, KI GA BOSTE POTREBOVALI:**



- Žična krtača
- Sprej WD-40
- Čistilo zavor
- Bakrena mast
- Pasta proti cviljenju
- Nasadni ključ št. H7
- Nasadni ključ za kolo №17
- Izvijač z zatikalom
- Navorni ključ
- Orodje za zavorne čeljusti
- Lomilka
- Podložni klin

KUPITE ORODJA

Menjava: zavornih ploščic – BMW E46 cabrio. AUTODOC priporoča:

- Izvedite zamenjavo zavornih oblog vseh ploščic na posamezni osi. To bo omogočilo bolj učinkovito zaviranje.
- Postopek zamenjave je enak za vse zavorne ploščice na isti osi.
- Vsa dela je potrebno opraviti pri ugasnjenem motorju.

MENJAVA: ZAVORNIH PLOŠČIC – BMW E46 CABRIO. SLEDITE NASLEDNJIM KORAKOM:

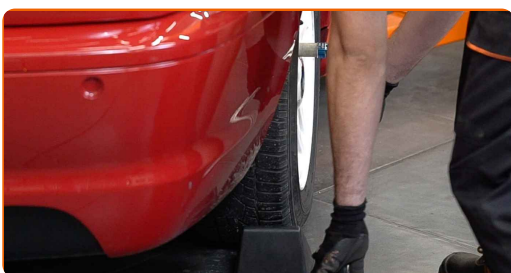
1

Odprite pokrov. Odvijte pokrov rezervoarja zavorne tekočine.



2

Zablokirajte kolesa s pomočjo klinov.



3

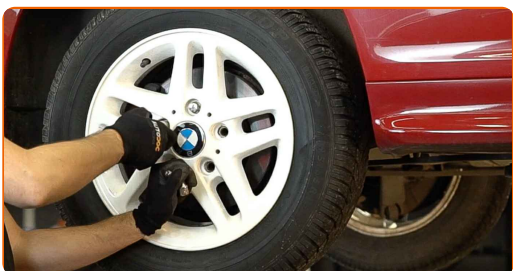
Odvijte vijake nastavka kolesa. Uporabite kolesni nasadni nastavek št. 17



4 Vzdignite zadnji del avtomobila in otrdite podpornike.



5 Odvijte vijake kolesa.



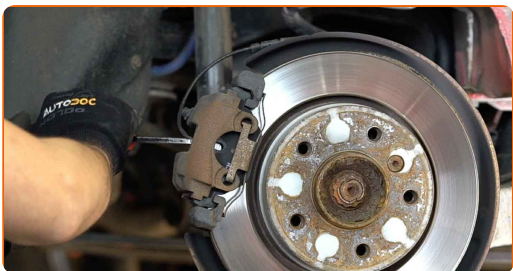
AUTODOC priporoča:

- Pomembno! Držite kolo med odvijanjem pritrdilnih vijakov. BMW E46 cabrio

6 Odstranite kolo.

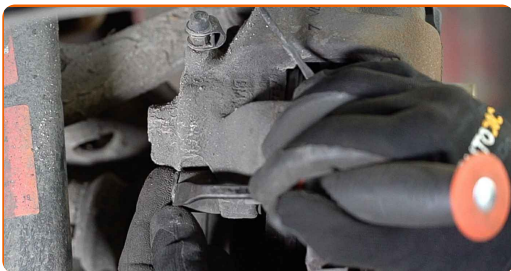


7 Razširite zavorne ploščice. Uporabite lomilko.



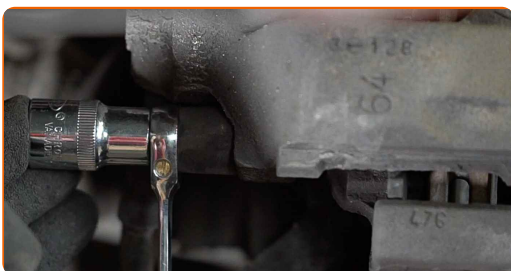
8

Odstranite pokrovčke manšete vodilnih zatičev zavornih čeljusti. Uporabite lomilko.



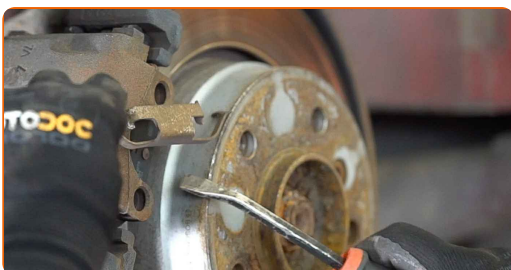
9

Odvijte pritrditve zavorne čeljusti. Uporabite imbus št. H7. Uporabite izvijač z zatikalom.



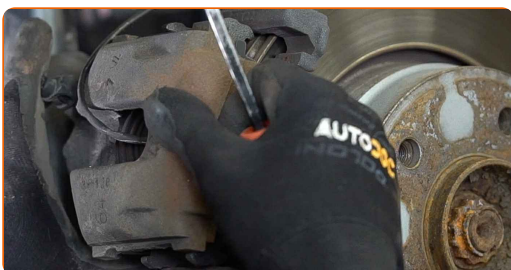
10

Odstranite zadrževalno vzmet okvirja kolutne zavore. Uporabite lomilko.



11

Odstranite zavorne čeljusti.

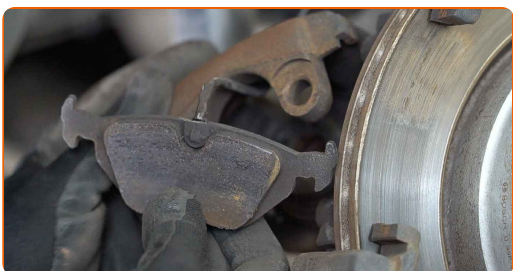


Menjava: zavornih ploščic – BMW E46 cabrio. Strokovnjaki priporočajo:

- Pritrdite čeljusti na suspenzijo ali telo z žico brez prekinjanja zavore cevi, da se prepreči odklop zavornega sistema.
- Poskrbite, da čeljust ne visi na zavorne cevi.
- Ne pritiskajte na zavorno stopalko po tem, ko ste odstranili zavorno čeljust. Bat lahko namreč pade iz zavornega valja, zavorna tekočina lahko začne odtekati, hkrati pa lahko pride do izgube pritiska v sistemu.

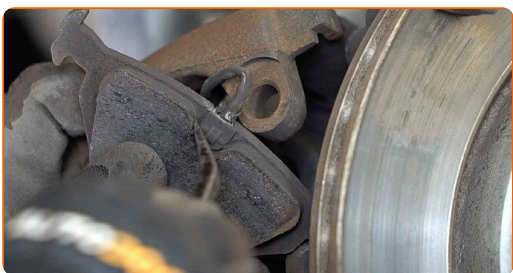
12

Odstranite zavorne čeljusti. Uporabite lomilko.



13

Odklopite senzor obrabe zavornih ploščic. Uporabite lomilko.

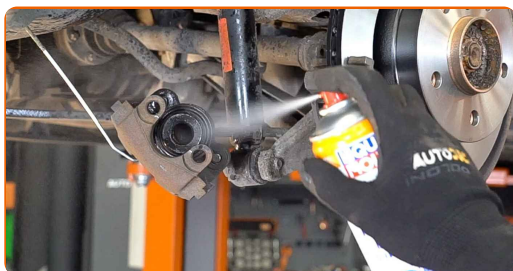


Pozor!

- Nekateri avti nimajo senzorja obrabe zavornih ploščic.

14

Obdelajte bat okvirja kolutne zavor. Uporabite čistilo zavor.



AUTODOC priporočja:

- Menjava: zavornih ploščic – BMW E46 cabrio. Po nanosu razpršila počakajte nekaj minut.

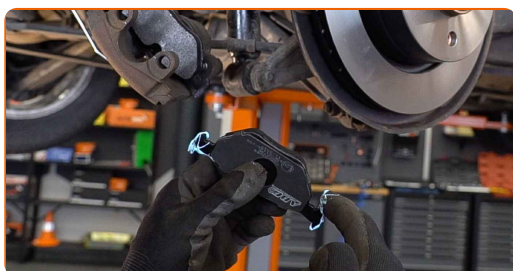
15

Pritisnite bat zavorne čeljusti. Uporabite orodje za zavorne čeljusti.



16

Obdelajte zadnjo stran novih zavornih ploščic. Uporabite pasto proti cviljenju.



AUTODOC priporočja:

- Poskrbite, da je površina plošče čista pred namestitvijo blazinice.

17

Namestite nove zavorne plošče.

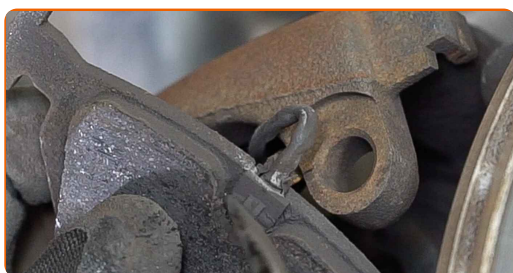


Menjava: zavornih ploščic – BMW E46 cabrio. AUTODOC nasvet:

- Poskrbite, da so blazinice z oblogami, nameščene proti disku.

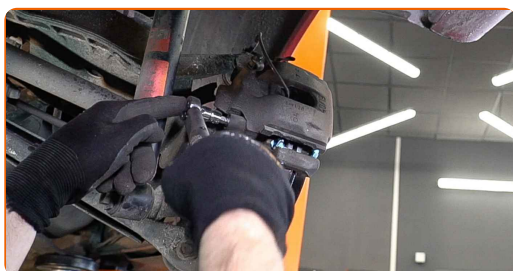
18

Povežite senzor obrabe zavornih ploščic.



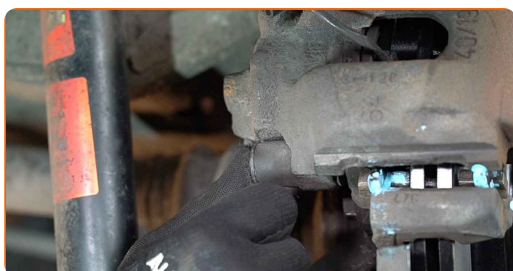
19

Namestite zavorno čeljust in jo privijte. Uporabite imbus št. H7. Uporabite navorni ključ. Zategnite ga do navora 30 Nm.



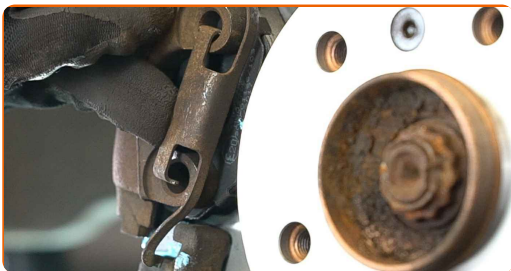
20

Namestite pokrovčke manšete vodilnih zatičev zavornih čeljusti.



21

Namestite blokirno vzmet zavorne čeljusti.



22

Očistite površino zavornih kolutov. Uporabite čistilo zavor.

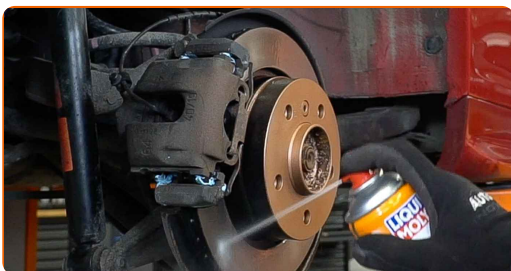


AUTODOC priporočja:

- Menjava: zavornih ploščic – BMW E46 cabrio. Po nanosu razpršila počakajte nekaj minut.

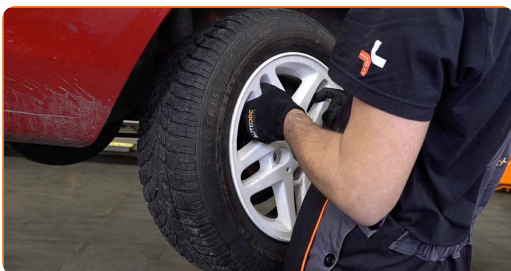
23

Obdelajte površino, kjer se zavorni kolut stika s platiščem. Uporabite bakreno mast.



24

Namestite kolo.



Menjava: zavornih ploščic – BMW E46 cabrio. Nasvet:

- V izogib poškodbam držite kolo pri privijanju vijakov.

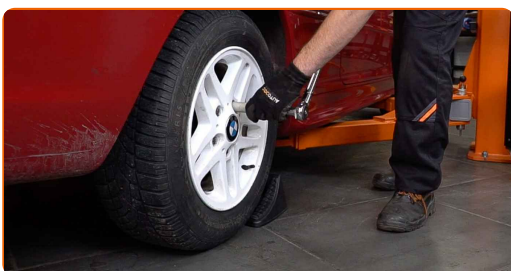
25

Privijte vijake kolesa. Uporabite kolesni nasadni nastavek št. 17



26

Spustite avto in z delanjem v navzkrižnem vrstnem redu, zategnite kolesne vijake. Uporabite navorni ključ. Zategnite ga do navora 120 Nm.

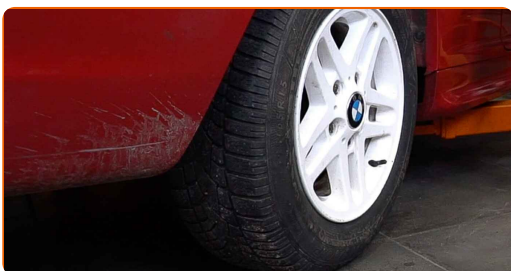


AUTODOC priporoča:

- BMW E46 cabrio – Medtem ko je motor izklopljen, večkrat pritisnite zavorni pedal, dokler ne začutite nastalega upora.

27

Odstranite dvigalke in kline.

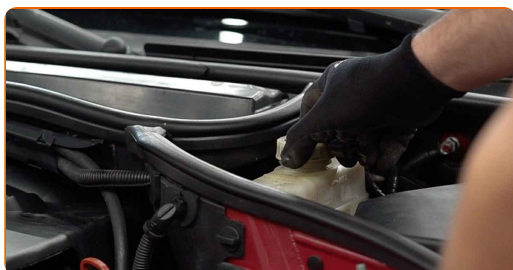


Menjava: zavornih ploščic – BMW E46 cabrio. Nasvet AUTODOC strokovnjakov:

- Preverite nivo zavorne tekočine v ekspanzijski posodi in jo po potrebi napolnite.

28

Zategnite pokrov rezervoarja zavorne tekočine. Zaprite pokrov.



Menjava: zavornih ploščic – BMW E46 cabrio. AUTODOC priporoča:

- Prvi 150-200 km po menjavi zavornih ploščic zavirajte postopoma. Izognite se nepotrebnemu in naglemu ustavljanju.

ODLIČNO OPRAVLJENO! 

OGLEJTE SI VEČ VADNIC

AUTODOC – VISOKOKVALITETNI AVTODELI PO DOSTOPNIH CENAH

AUTODOC MOBILNA APLIKACIJA: UJEMITE SUPER PONUDBE IN NAKUPUJTE PRIROČNO



+ AUTODOC

GET IT ON
Google Play

Download on the
App Store

Download

SUPER IZBIRA REZERVNIH DELOV ZA VAŠ AVTOMOBIL

KUPITE REZERVNE DELE ZA BMW

ZAVORNE PLOŠČICE: ŠIROKA IZBIRA

IZBERITE AVTOMOBILSKE DELE ZA BMW E46 CABRIO

ZAVORNE PLOŠČICE ZA BMW: KUPITE ZDAJ

**ZAVORNE PLOŠČICE ZA BMW E46 CABRIO: NAJBOLJŠE
PONUDBE & UGODNOSTI**

OMEJITEV ODGOVORNOSTI:

Dokument vsebuje le splošna priporočila, ki so lahko koristna za vas, ko izvajate popravila ali nameščate nadomestne dele. AUTODOC ne odgovarja za kakršnokoli izgubo, poškodbo, škodo na premoženju, ki nastane v procesu popravila ali zamenjave zaradi nepravilne uporabe ali napačne razlage razpoložljivih informacij.

AUTODOC ne odgovarja za morebitne napake in nejasnosti v tem priročniku. Informacije so samo informativne narave in ne morejo nadomestiti nasveta strokovnjakov.

AUTODOC ne odgovarja za nepravilno ali nevarno uporabo opreme, orodij in avtomobilskih delov. AUTODOC močno priporoča, da ste previdni in upoštevate pravila glede varnosti pri izvajanju popravil ali nameščanju nadomestnih delov. Ne pozabite: uporaba avtomobilskih delov slabše kakovosti vam ne zagotavlja ustrezne ravni varnosti v cestnem prometu.

© Copyright 2023 – Vse vsebine na tej spletni strani, zlasti besedila, fotografije in grafike, so zaščitene z zakonom o avtorskih pravicah. Vse pravice, vključno z razmnoževanjem, objavljanjem, urejanjem in prevajanjem, ostanejo pridržane, AUTODOC SE.