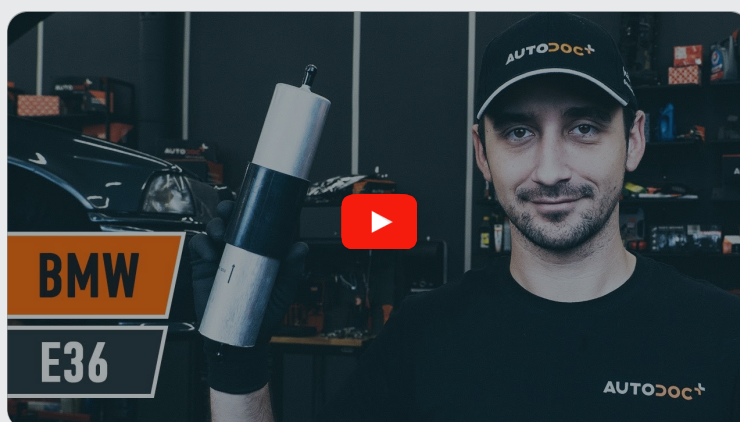




Kako zamenjati avtodel
filter goriva na avtu **BMW**
E36 – vodnik menjave

VIDEO VODIČ



Pomembno!

Ta postopek zamenjave je mogoče uporabiti za:

BMW 3 Sedan (E36) 316i 1.6, BMW 3 Sedan (E36) 318is 1.8, BMW 3 Coupe (E36) 318is 1.8, BMW 3 Sedan (E36) 320i 2.0, BMW 3 Coupe (E36) 320i 2.0, BMW 3 Sedan (E36) 325i 2.5, BMW 3 Coupe (E36) 325i 2.5, BMW 5 Sedan (E34) 530i 3.0 V8, BMW 5 Sedan (E34) 540i 4.0 V8, BMW 5 Touring (E34) 530i 3.0 V8, BMW 3 Cabrio (E36) 320i 2.0, BMW 3 Cabrio (E36) 325i 2.5, BMW 3 Coupe (E36) 316i 1.6, BMW 5 Touring (E34) 540i 4.0, BMW 3 Cabrio (E36) 318i 1.8, (+ 64)

Koraki se lahko nekoliko razlikujejo glede na zasnovo avtomobila.

MENJAVA: FILTRA GORIVA – BMW E36. ORODJE, KI GA
POTREBUJETE:



- Čistilna krtača iz najlona
- Univerzalni čistilni sprej
- Pogonska vtičnica št. 7
- Pogonska vtičnica št. 8
- Pogonska vtičnica št. 10
- Izvijač z zatikalom
- Posoda za tekočino
- Podložni klin

KUPITE ORODJA

Menjava: filtra goriva – BMW E36. AUTODOC nasvet:

- Zagotovite ustrezno prezračevanje na delovnem mestu. Hlapi goriva so strupeni.
- Vsa dela je potrebno opraviti pri ugasnjenem motorju.

MENJAVA: FILTRA GORIVA – BMW E36. SLEDITE NASLEDNJIM KORAKOM:

1 Odprite vratca za gorivo.



2 Odvijte zapiralo za rezervoar za gorivo.



3 Zablokirajte kolesa s pomočjo klinov.



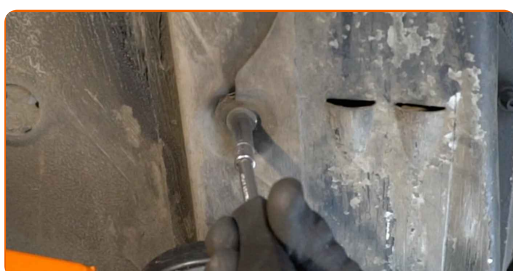
4

Dvignite avtomobil z dvigalom ali ga namestite nad kanal za pregled.



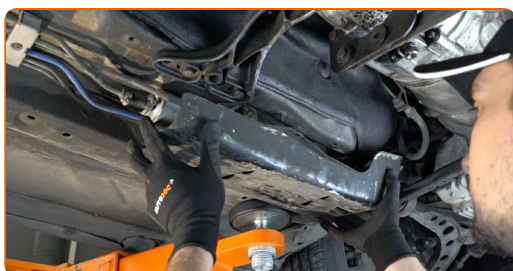
5

Odvijte pritrdilne elemente plastičnega zaščitnega pokrova karoserije. Uporabite nasadni ključ №8. Uporabite nasadni ključ №10. Uporabite izvijač z zatikalom.



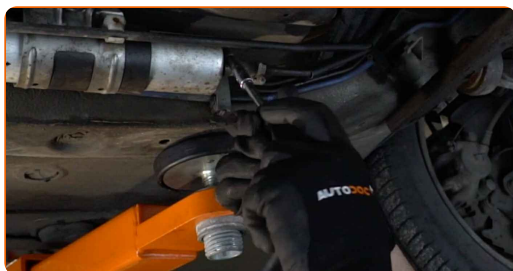
6

Odstranite plastični zaščitni pokrov karoserije.



7

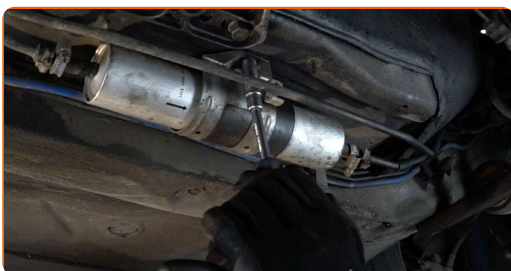
Sprostite pritrdilne objemke cevi filtra za gorivo. Uporabite nasadni ključ №7. Uporabite izvijač z zatikalom.



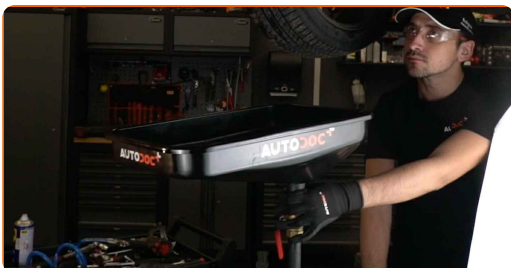
8 Odstranite cevi iz filtra goriva.



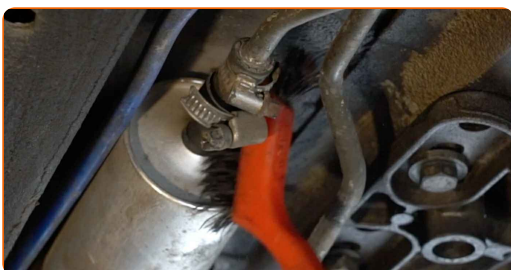
9 Odvijte nosilec filtra za gorivo. Uporabite nasadni ključ N°10. Uporabite izvijač z zatikalom.



10 Pripravite posodo za tekočine.

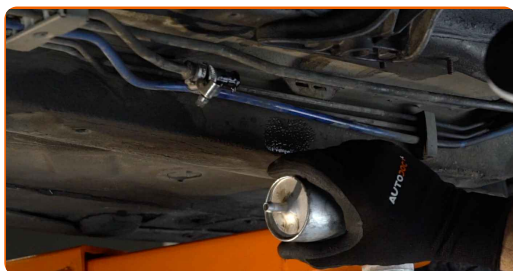


11 Očistite cevi za gorivo. Uporabite čistilno krtačo iz najlona. Uporabite večnamenski čistilni sprej.



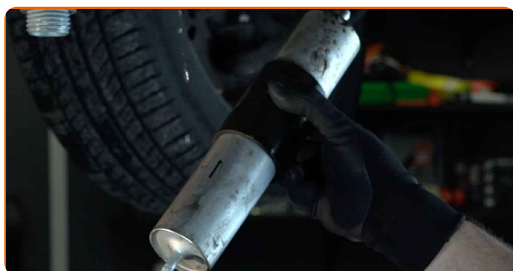
12

Iz filtra za gorivo odklopite cevi za dovod goriva.



13

Odstranite filter za gorivo.



Menjava: filtra goriva – BMW E36. AUTODOC priporoča:

- Bodite previdni! Olje lahko uhaja iz ohišja filtra za gorivo in cevi.

14

Namestite nov filter za gorivo.

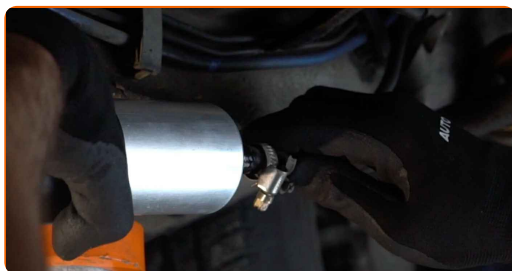


Menjava: filtra goriva – BMW E36. Nasvet AUTODOC strokovnjakov:

- Zapomnite si, da je pomembno da ne pomešate vhod in izhod filtra. Puščice na filtru kažejo smer pretoka goriva.
- Med namestitvijo bodite previdni, da preprečite vnos prahu in umazanije v ohišje filtra za gorivo.
- Uporabljajte le kakovostne filtre.

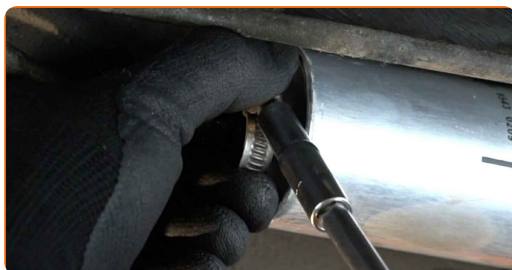
15

Priklopite cevi za gorivo na nov filter za gorivo.



16

Zategnite pritrdilne objemke cevi filtra za gorivo. Uporabite nasadni ključ №7. Uporabite izvijač z zatikalom.



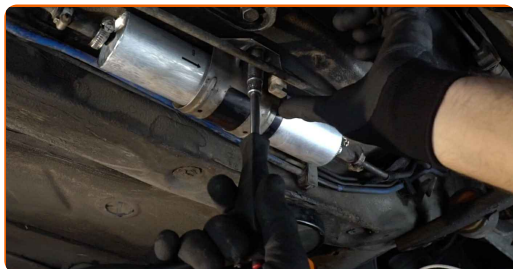
17

Očistite cevi za gorivo. Uporabite večnamenski čistilni sprej.



18

Privijte namestitveni nosilec filtra za gorivo. Uporabite nasadni ključ №10. Uporabite izvijač z zatikalom.

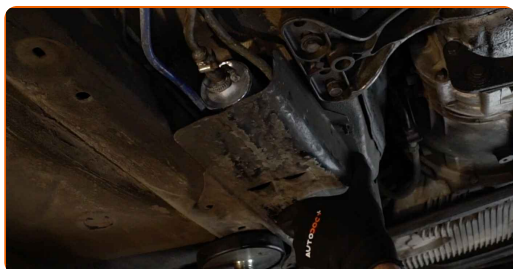


19

Pritrdite cev na filter za gorivo.

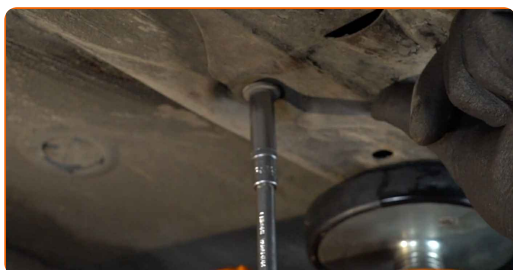
20

Ponovno namestite plastični zaščitni pokrov karoserije.



21

Privijte pritrdilne elemente plastičnega zaščitnega pokrova karoserije. Uporabite nasadni ključ №8. Uporabite nasadni ključ №10. Uporabite izvijač z zatikalom.



22

Spustite avtomobil.

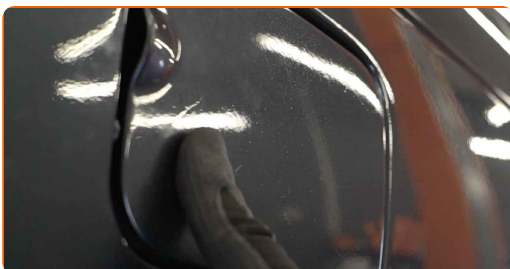


23 Odstranite dvigalke in kline.

24 Privijte zapiralo za rezervoar za gorivo.



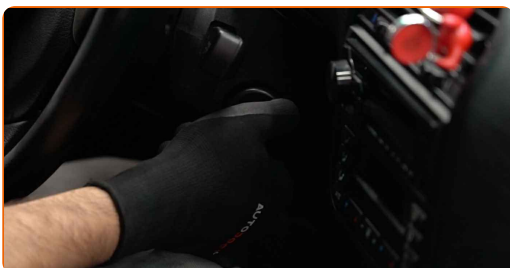
25 Zaprite vratca za gorivo.



Menjava: filtra goriva – BMW E36. AUTODOC strokovnjaki priporočajo:

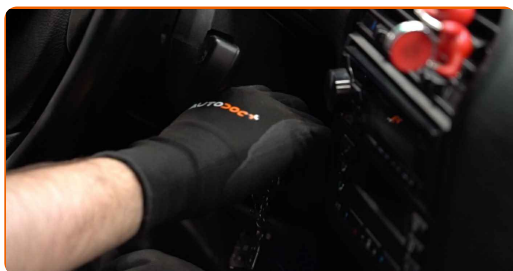
- Pred zagonom nekajkrat vključite in izključite motor. To je potrebno, da aktivirate črpalko za gorivo, da prične črpati gorivo skozi sistem goriva.

26 Pustite da motor nekaj minut deluje. To je potrebno, da se prepričate o pravilnem delovanju komponente.



27

Ugasnite motor.

**ODLIČNO OPRAVLJENO!** 👍[OGLEJTE SI VEČ VADNIC](#)

AUTODOC – VISOKOKVALITETNI AVTODELI PO DOSTOPNIH CENAH

AUTODOC MOBILNA APLIKACIJA: UJEMITE SUPER PONUDBE IN NAKUPUJTE PRIROČNO



AUTODOC

GET IT ON
Google Play

Download on the
App Store

Download

SUPER IZBIRA REZERVNIH DELOV ZA VAŠ AVTOMOBIL

KUPITE REZERVNE DELE ZA BMW

FILTER GORIVA: ŠIROKA IZBIRA

IZBERITE AVTOMOBILSKE DELE ZA BMW E36

FILTER GORIVA ZA BMW: KUPITE ZDAJ

FILTER GORIVA ZA BMW E36: NAJBOLJŠE PONUDBE & UGODNOSTI

ⓘ OMEJITEV ODGOVORNOSTI:

Dokument vsebuje le splošna priporočila, ki so lahko koristna za vas, ko izvajate popravila ali nameščate nadomestne dele. AUTODOC ne odgovarja za kakršnokoli izgubo, poškodbo, škodo na premoženju, ki nastane v procesu popravila ali zamenjave zaradi nepravilne uporabe ali napačne razlage razpoložljivih informacij.

AUTODOC ne odgovarja za morebitne napake in nejasnosti v tem priročniku. Informacije so samo informativne narave in ne morejo nadomestiti nasveta strokovnjakov.

AUTODOC ne odgovarja za nepravilno ali nevarno uporabo opreme, orodij in avtomobilskih delov. AUTODOC močno priporoča, da ste previdni in upoštevate pravila glede varnosti pri izvajanju popravil ali nameščanju nadomestnih delov. Ne pozabite: uporaba avtomobilskih delov slabše kakovosti vam ne zagotavlja ustrezne ravni varnosti v cestnem prometu.

© Copyright 2022 – Vse vsebine na tej spletni strani, zlasti besedila, fotografije in grafike, so zaščitene z zakonom o avtorskih pravicah. Vse pravice, vključno z razmnoževanjem, objavljanjem, urejanjem in prevajanjem, ostanejo pridržane, AUTODOC GmbH.