



Kako zamenjati avtodel
ležaj amortizerja spredaj
na avtu **Mazda 3 BK** –
vodnik menjave

VIDEO VODIČ

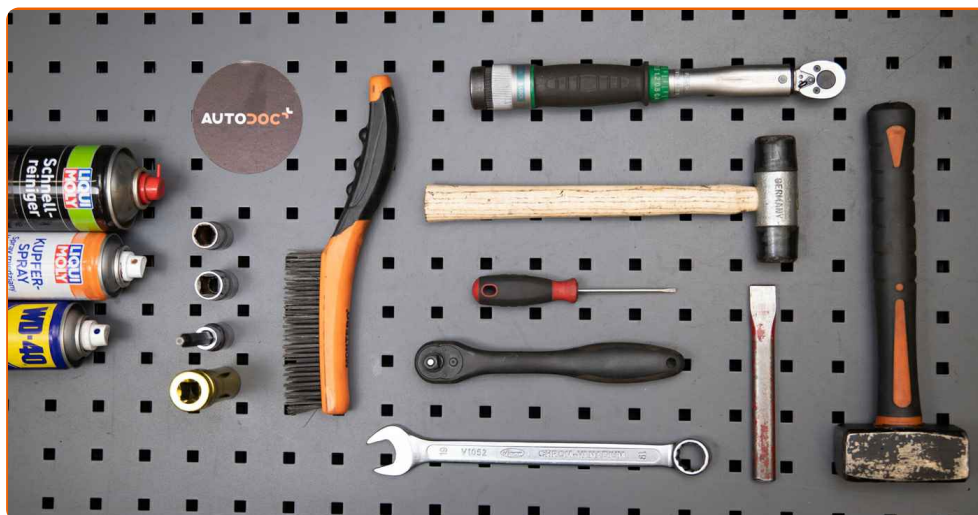
**i Pomembno!**

Ta postopek zamenjave je mogoče uporabiti za:

MAZDA 3 Hatchback (BK) 1.6, MAZDA 3 Sedan (BK) 2.0, MAZDA 3 Sedan (BK) 1.6 DI Turbo, MAZDA 3 Hatchback (BK) 1.6 DI Turbo, MAZDA 3 Hatchback (BK) 1.4, MAZDA 3 Hatchback (BK) 2.3 MZR, MAZDA 3 Hatchback (BK) 2.3 MZR Sport, MAZDA 3 Hatchback (BK) 2.3 DiSi Turbo MPS, MAZDA 3 Hatchback (BK) 2.3 MPS Turbo, MAZDA 3 Sedan (BK) 2.3, MAZDA 3 Hatchback (BK) 2.0 MZR-CD, MAZDA 3 Sedan (BK) 2.0 MZR-CD

Koraki se lahko nekoliko razlikujejo glede na zasnovo avtomobila.

**MENJAVA: LEŽAJA AMORTIZERJA – MAZDA 3 BK.
ORODJE, KI GA BOSTE POTREBOVALI:**



- Žična krtača
- Sprej WD-40
- Čistilo zavor
- Bakrena mast
- Pogonska vtičnica št. 14
- Pogonska vtičnica št. 17
- Kombinirani ključ №19
- Nasadni ključ št. H6
- Nasadni ključ za kolo №19
- Izvijač z zatikalom
- Navorni ključ
- Hidravlični vzmetni kompresor
- Ploščati izvijač
- Gumijasto kladivo
- Ploska dleta
- Kladivo
- Prevleka za blatnik
- Podložni klin

KUPITE ORODJA

Menjava: ležaja amortizerja – Mazda 3 BK. AUTODOC priporoča:

- Postopek zamenjave je enak za nastavke na levem in desnem blažilniku sprednjega vzmetenja.
- Vsi sedeži za namestitev sprednjih blažilnikov se morajo zamenjati istočasno.
- Prosimo, upoštevajte: vsa dela na avtu – Mazda 3 BK – morajo biti izvedena, ko je motor izklopljen.

ZAMENJAVO OPRAVITE V NASLEDNJEM VRSTEM REDU:

1 Zablokirajte kolesa s pomočjo klinov.



2 Odvijte vijake nastavka kolesa. Uporabite kolesni nasadni nastavek št. 19

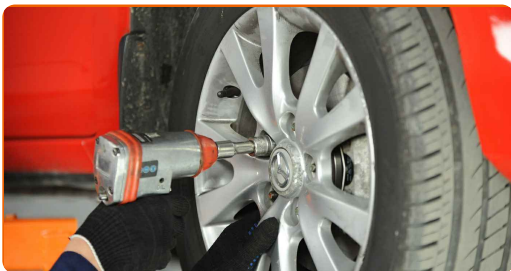


3 Vzdignite sprednji del avtomobila in odprite podpornike.



4

Odvijte vijake kolesa.



AUTODOC priporoča:

- Opozorilo! Držite kolo med odvijanjem pritrdilnih vijakov, da se izognete poškodbam. Mazda 3 BK

5

Odstranite kolo.



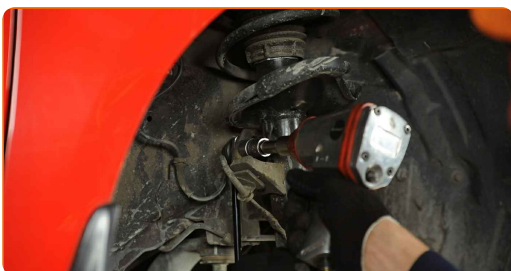
6

Očistite pritrdilne elemente opornikov stabilizatorja. Uporabite žično krtačo. Uporabite sprej WD-40.



7

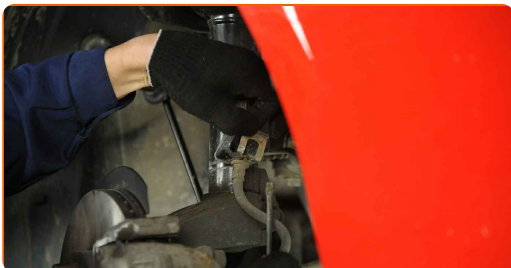
Odvijte pritrdilni element, ki povezuje jarmov drog na blažilnik. Uporabite nasadni ključ №17. Uporabite izvijač z zatikalom.



8 Odstranite nosilec kableskega snopa ABS.

9 Odstranite stabilizacijski drog.

10 Odstranite pritrdilni element, ki pritrdi zavorno cev na blažilnik. Uporabite ploščat izvijač.

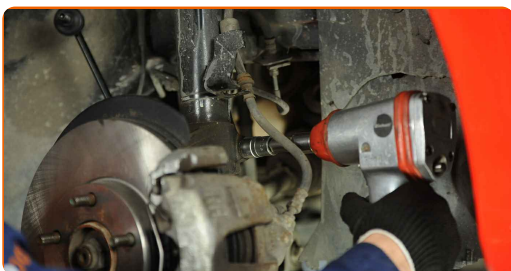


11 Odstranite zavorno cev iz blažilnika.

12 Očistite spodnji pritrdilni element, ki povezuje vzmetno nogo s premnikom. Uporabite žično krtačo. Uporabite sprej WD-40.



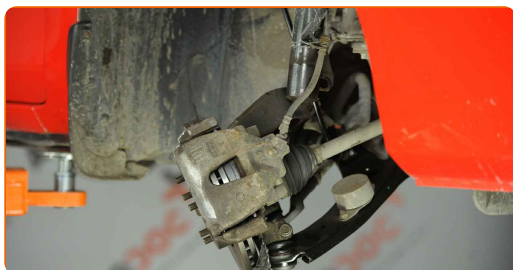
13 Odvijte spodnji pritrdilni element, ki povezuje blažilnik s premnikom. Uporabite nasadni ključ №17. Uporabite izvijač z zatikalom.



14 Odstranite pritrdilni vijak.

15 Sprostite spodnji pritrdilni element, ki povezuje blažilnik s premnikom. Uporabite ravno dleto za kovino. Uporabite kladivo.

16 Odklopite krmilni členek z nosilca amortizerja. Uporabite gumijasto kladivo.



17 Spustite avtomobil.



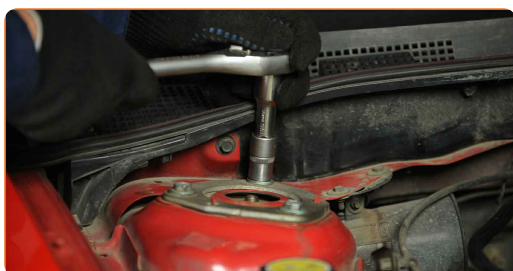
18 Odprite pokrov.



19 Uporabite zaščitno prevleko za blatnik, da preprečite poškodbe barve in plastičnih delov avta.

20 Očistite pritrdilne elemente zgornjega nastavka blažilnika. Uporabite žično krtačo. Uporabite sprej WD-40.

21 Odvijte zgornje pritrdilne elemente blažilnika (3 kosi). Uporabite nasadni ključ №14. Uporabite izvijač z zatikalom.

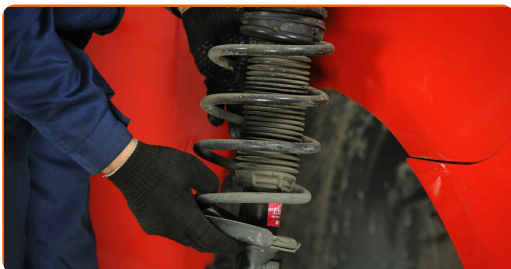


AUTODOC priporoča:

- Pomembno! Držite vzmetno nogo med odvijanjem pritrdilnih vijakov. Mazda 3 BK

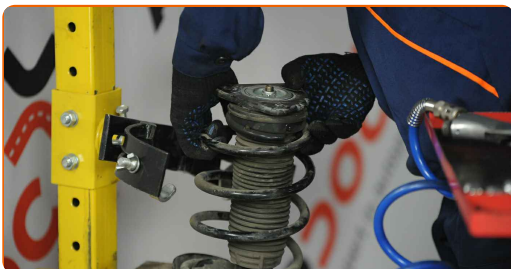
22

Odstranite opornik vzmeti.



23

Nastavite opornik amortizerja na orodju kompresorja.



Menjava: ležaja amortizerja – Mazda 3 BK. AUTODOC strokovnjaki priporočajo:

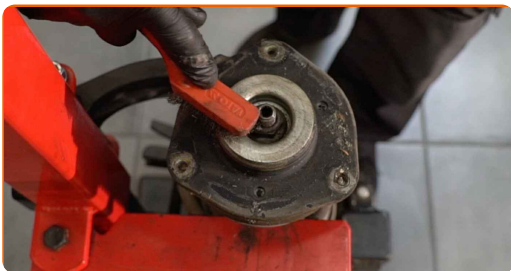
- Zapomnite si, da mora biti vzmet pri uporabi orodja za stiskanje vzmeti varno oprijeta in tako stisnjena na nasprotnih straneh.
- Zagotovite pravilen položaj vzmeti v držalu.
- Prepričajte se, da se vzmeti tesno vpnejo v ročaje za pripenjanje.

24

Napnite vzmet.

25

Obdelajte drog blažilnika. Uporabite žično krtačo. Uporabite sprej WD-40.



26

Odstranite matico oporne batnice. Uporabite kombinirani ključ №19. Uporabite imbus št. H6. Uporabite izvijač z zatikalom.



27

Odstranite zgornji nosilec. Uporabite ploščat izvijač.

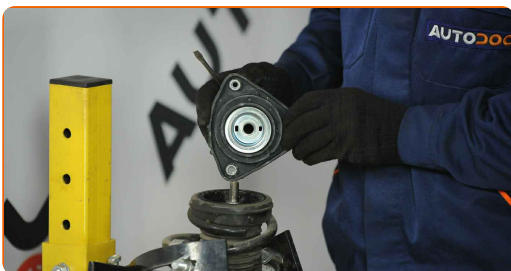


Menjava: ležaja amortizerja – Mazda 3 BK. AUTODOC priporoča:

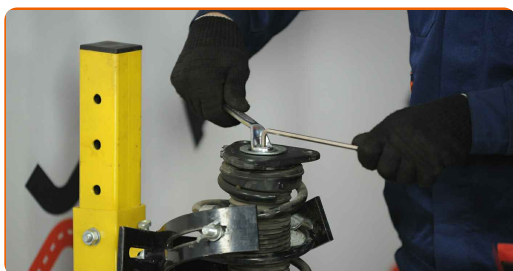
- Preglejte kapico amortizerja in blažilec. Zamenjajte ju, če je potrebno.

28

Namestite nov zgornji nosilec opornika.



- 29** Zategnite matico amortizerja. Uporabite kombinirani ključ №19. Uporabite imbus št. H6. Uporabite navorni ključ. Zategnite ga do navora 60 Nm.



Menjava: ležaja amortizerja – Mazda 3 BK. Nasvet:

- Preverite, da je vzmet pravilno nameščena. Izognite se nepravilni poravnosti.

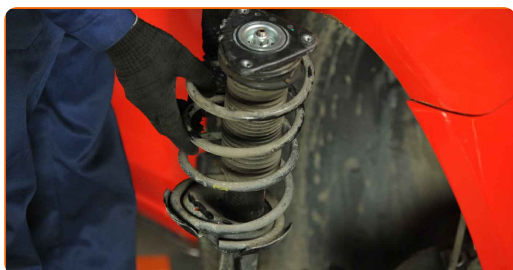
- 30** Dekomprimirajte vzmet.

- 31** Obdelajte drog blažilnika. Uporabite bakreno mast.

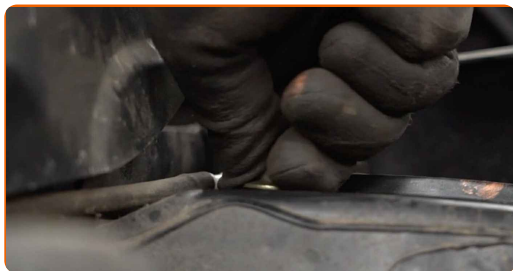


- 32** Odstranite sestavljeno opornik vzmetenja.

- 33** Namestite amortizer v okrov kolesa.



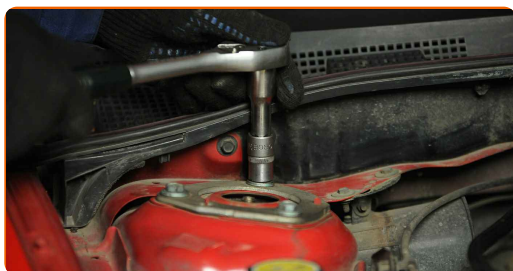
34 Pritrdite zgornje pritrdilne elemente blažilnika (3 kosi).



AUTODOC priporoča:

- Mazda 3 BK – Da preprečite poškodbo, držite vzmetno nogo med privijanjem pritrdilnih vijakov.

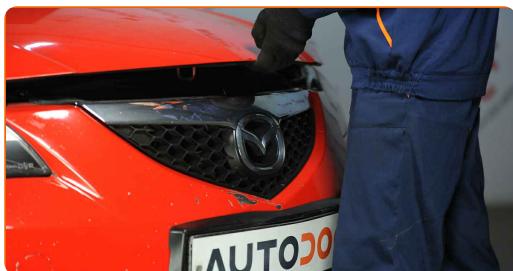
35 Zategnite zgornje pritrdilne elemente blažilnika (3 kosi). Uporabite nasadni ključ №14. Uporabite navorni ključ. Zategnite ga do navora 30 Nm.



36 Obdelajte pritrdilne elemente sedeža za namestitev blažilnika. Uporabite bakreno mast.

37 Odstranite zaščitni pokrov blatnika.

38 Zaprite pokrov.

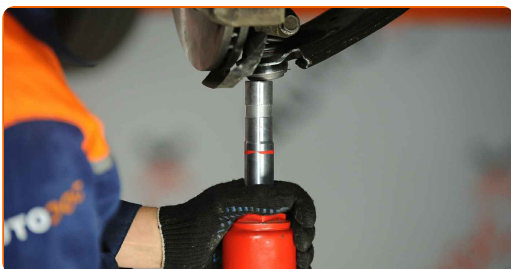


39 Vzdignite sprednji del avtomobila in otrdite podpornike.



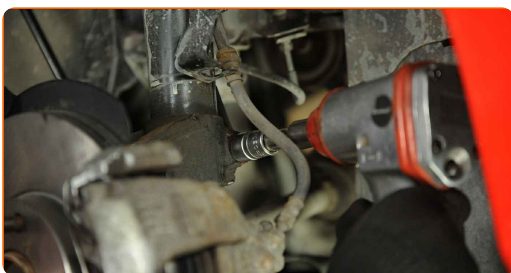
40 Popravite opornik amortizerja na členku volana. Uporabite gumijasto kladivo.

41 Podprite krmilni členek. Uporabite dvigalko s hidravličnim prenosom.



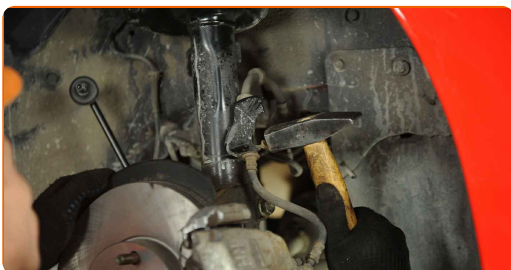
42 Namestite pritrdilni vijak.

43 Zategnite spodnjo pritrditev amortizerja. Uporabite nasadni ključ №17. Uporabite navorni ključ. Zategnite ga do navora 70 Nm.



44 Pritrdite zavorno cev na opornik.

45 Namestite zadrževalno sponko novega premnika. Uporabite gumijasto kladivo.



46 Odstranite podporo pod krmilnim členkom.



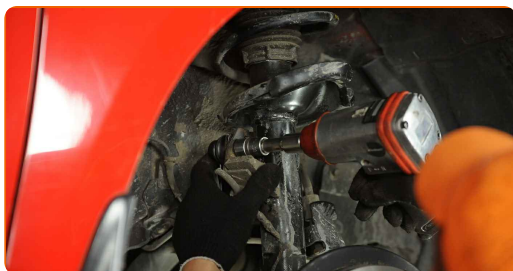
AUTODOC priporočja:

- Menjava: ležaja amortizerja – Mazda 3 BK. Gladko znižajte dvigalo menjalnika, brez sunkov, da preprečite poškodbe komponent in mehanizmov.

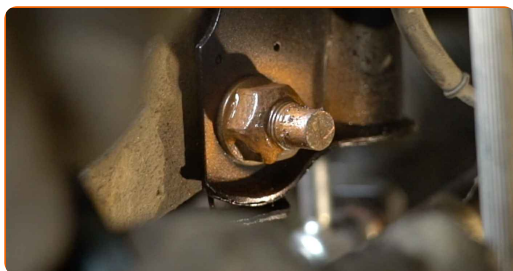
47 Namestite prečno povezavo stabilizatorja.

48 Namestite nosilec kableskega snopa ABS.

49 Zategnite pritrdilni element, ki povezuje jarmov drog na blažilnik. Uporabite nasadni ključ №17. Uporabite navorni ključ. Zategnite ga do navora 50 Nm.

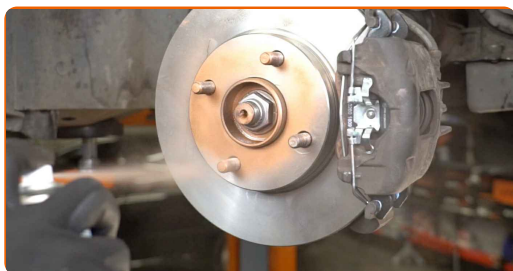


50 Obdelajte pritrdilne elemente blažilnika. Obdelajte vse spoje opornika stabilizatorja. Uporabite bakreno mast.



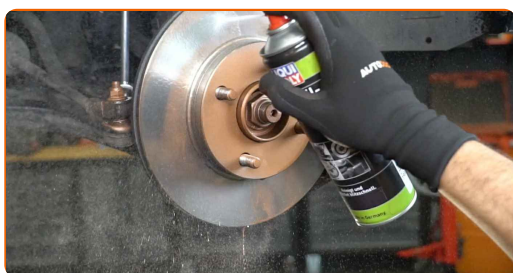
51

Obdelajte površino, kjer se zavorni kolut stika s platiščem. Uporabite bakreno mast.



52

Očistite površino zavornih kolutov. Uporabite čistilo zavor.



AUTODOC priporočja:

- Menjava: ležaja amortizerja – Mazda 3 BK. Po nanosu razpršila počakajte nekaj minut.

53

Namestite kolo.



AUTODOC priporočja:

- Opozorilo! Držite kolo med privijanjem pritrdilnih vijakov na avto, da se izognete poškodbam. Mazda 3 BK

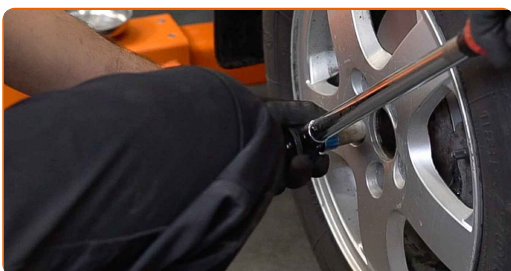
54

Privijte vijake kolesa. Uporabite kolesni nasadni nastavek št. 19



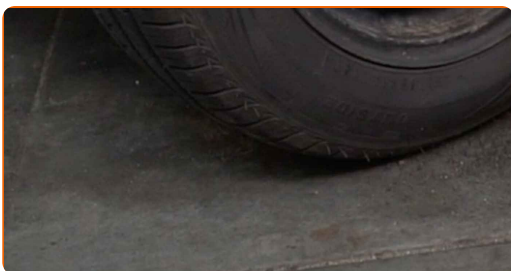
55

Spustite avto in z delanjem v navzkrižnem vrstnem redu, zategnite kolesne vijake. Uporabite kolesni nasadni nastavek št. 19 Uporabite navorni ključ. Zategnite ga do navora 118 Nm.



56

Odstranite dvigalke in kline.



ODLIČNO OPRAVLJENO! 

OGLEJTE SI VEČ VADNIC

AUTODOC – VISOKOKVALITETNI AVTODELI PO DOSTOPNIH CENAH

AUTODOC MOBILNA APLIKACIJA: UJEMITE SUPER PONUDBE IN NAKUPUJTE PRIROČNO



+ AUTODOC

GET IT ON
Google Play

Download on the
App Store

Download

SUPER IZBIRA REZERVNIH DELOV ZA VAŠ AVTOMOBIL

KUPITE REZERVNE DELE ZA MAZDA

LEŽAJ AMORTIZERJA: ŠIROKA IZBIRA

IZBERITE AVTOMOBILSKE DELE ZA MAZDA 3 BK

LEŽAJ AMORTIZERJA ZA MAZDA: KUPITE ZDAJ

**LEŽAJ AMORTIZERJA ZA MAZDA 3 BK: NAJBOLJŠE
PONUDBE & UGODNOSTI**

OMEJITEV ODGOVORNOSTI:

Dokument vsebuje le splošna priporočila, ki so lahko koristna za vas, ko izvajate popravila ali nameščate nadomestne dele. AUTODOC ne odgovarja za kakršnokoli izgubo, poškodbo, škodo na premoženju, ki nastane v procesu popravila ali zamenjave zaradi nepravilne uporabe ali napačne razlage razpoložljivih informacij.

AUTODOC ne odgovarja za morebitne napake in nejasnosti v tem priročniku. Informacije so samo informativne narave in ne morejo nadomestiti nasveta strokovnjakov.

AUTODOC ne odgovarja za nepravilno ali nevarno uporabo opreme, orodij in avtomobilskih delov. AUTODOC močno priporoča, da ste previdni in upoštevate pravila glede varnosti pri izvajanju popravil ali nameščanju nadomestnih delov. Ne pozabite: uporaba avtomobilskih delov slabše kakovosti vam ne zagotavlja ustrezne ravni varnosti v cestnem prometu.

© Copyright 2023 – Vse vsebine na tej spletni strani, zlasti besedila, fotografije in grafike, so zaščitene z zakonom o avtorskih pravicah. Vse pravice, vključno z razmnoževanjem, objavljanjem, urejanjem in prevajanjem, ostanejo pridržane, AUTODOC SE.