



Kako zamenjati avtodel
amortizer zadaj na avtu
Renault Clio 2 – vodnik
menjave

VIDEO VODIČ

**i Pomembno!**

Ta postopek zamenjave je mogoče uporabiti za:

RENAULT Clio II Hatchback (BB, CB) 1.2, RENAULT Clio II Hatchback (BB, CB) 1.4, RENAULT Clio II Hatchback (BB, CB) 1.6, RENAULT Clio II Hatchback (BB, CB) 1.9 D, RENAULT Clio II Hatchback (BB, CB) 1.4 16V, RENAULT Clio II Hatchback (BB, CB) 1.9 dTi, RENAULT Clio II Van 1.9 D, RENAULT Clio II Van 1.1, RENAULT Clio II Hatchback (BB, CB) 1.5 dCi, RENAULT Symbol / Thalia I (LB) 1.4, RENAULT Symbol / Thalia I (LB) 1.4 16V, RENAULT Symbol / Thalia I (LB) 1.5 dCi, RENAULT Clio II Van 1.5 dCi, RENAULT Symbol / Thalia I (LB) 1.2 16V, RENAULT Clio II Van 1.2

Koraki se lahko nekoliko razlikujejo glede na zasnovo avtomobila.

**MENJAVA: AMORTIZERJA – RENAULT CLIO 2. SEZNAM
ORODJA, KI GA BOSTE POTREBOVALI:**



- Žična krtača
- Sprej WD-40
- Bakrena mast
- Pogonska vtičnica št. 17
- Pogonska vtičnica št. 18
- Nasadni ključ za kolo №19
- Izvijač z zatikalom
- Navorni ključ
- Ključ za navojne svedre
- Nasadni ključ za blažilnik DD №6
- Hidravlično dvigalo za menjalnik
- Podložni klin

KUPITE ORODJA

Menjava: amortizerja – Renault Clio 2. Nasvet AUTODOC strokovnjakov:

- Oba amortizerja zadnjega vzmetenja je potrebno zamenjati sočasno.
- Postopek menjave je identičen za levi in desni amortizer zadnjega vzmetenja.
- Vsa dela je potrebno opraviti pri ugasnjemem motorju.

MENJAVA: AMORTIZERJA – RENAULT CLIO 2. UPORABITE NASLEDNJI POSTOPEK:

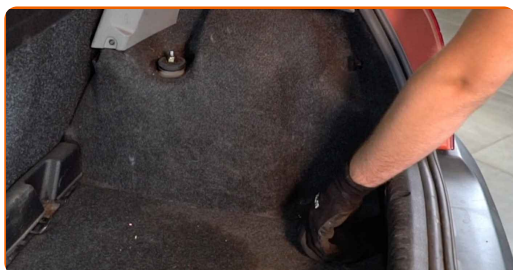
1

Odprite pokrov motorja.



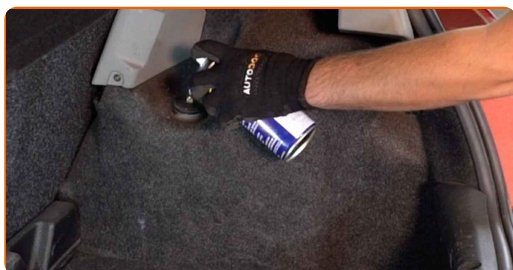
2

Odstranite pokrov za pritrditev iz zgornjega pritrdilnega elementa amortizerja.

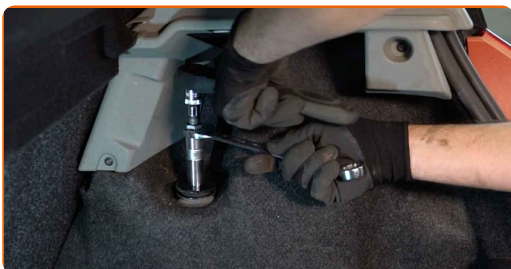


3

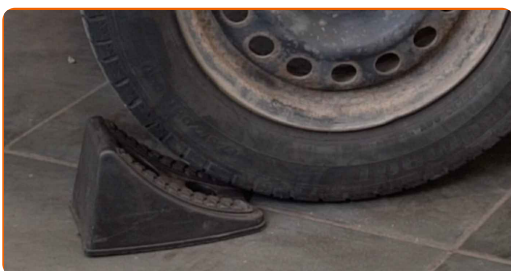
Očistite pritrdilne elemente zgornjega nosilca amortizerja. Uporabite sprej WD-40.



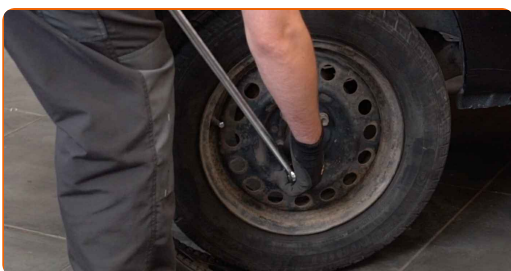
- 4** Sprostite zgornje pritrdilne elemente blažilnikov. Uporabite nasadni ključ №17. Uporabite nasadni ključ za blažilnik DDN№6. Uporabite izvijač z zatikalom.



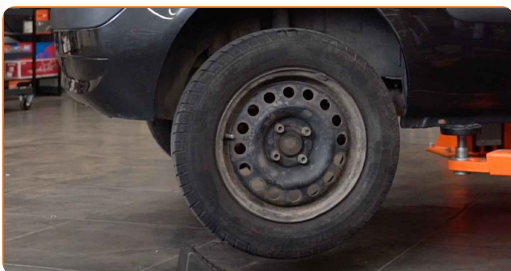
- 5** Zablokirajte kolesa s pomočjo klinov.



- 6** Odvijte vijake nastavka kolesa. Uporabite kolesni nasadni nastavek št. 19



- 7** Vzdignite zadnji del avtomobila in otrdite podpornike.



- 8** Odvijte vijake kolesa.

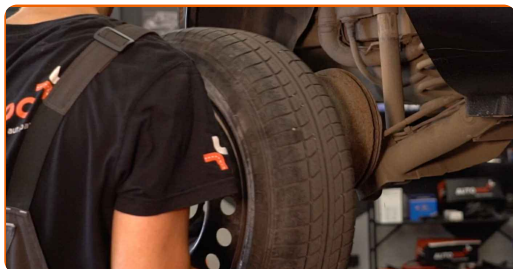


Menjava: amortizerja – Renault Clio 2. Nasvet:

- V izognitev poškodbi držite kolo, medtem ko odvijate vijake.

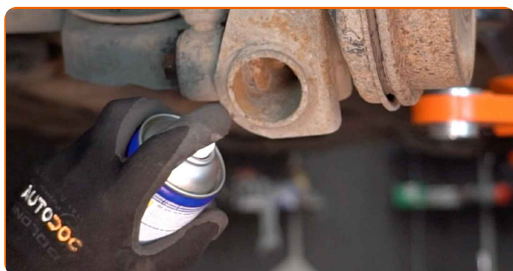
9

Odstranite kolo.



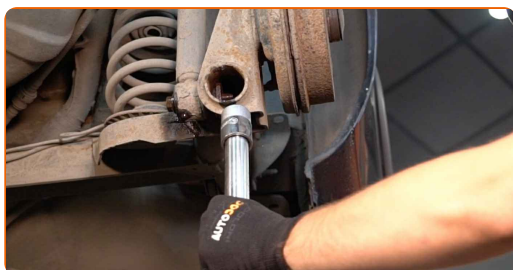
10

Očistite pritrdilne elemente blažilnika. Uporabite žično krtačo. Uporabite sprej WD-40.



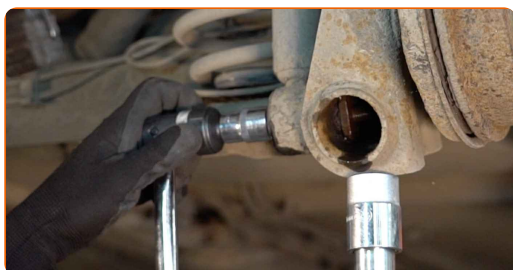
11

Podprite zadnji nosilec vzmetenja. Uporabite dvigalko s hidravličnim prenosom.

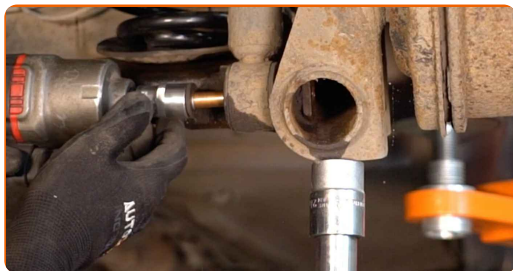


12

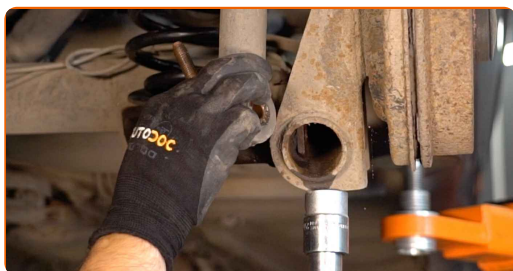
Odvijte spodnjo pritrditev amortizerja. Uporabite nasadni ključ №18. Uporabite udarni nasadni ključ.



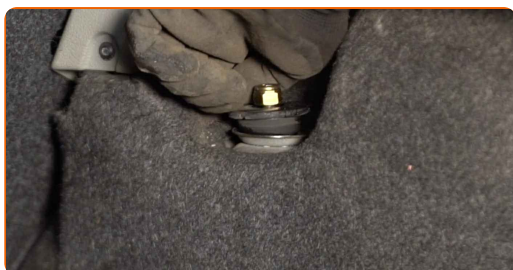
13 Odstranite pritrdilni vijak.



14 Odstranite spodnji del blažilnika.



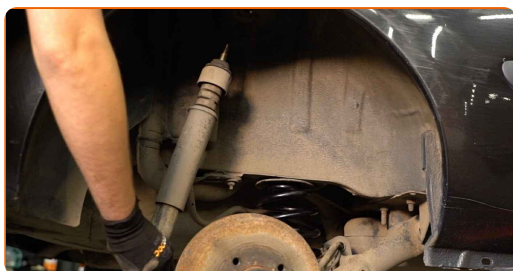
15 Odvijte zgornjo pritrditev amortizerja. Uporabite nasadni ključ №17.



Menjava: amortizerja – Renault Clio 2. AUTODOC priporoča:

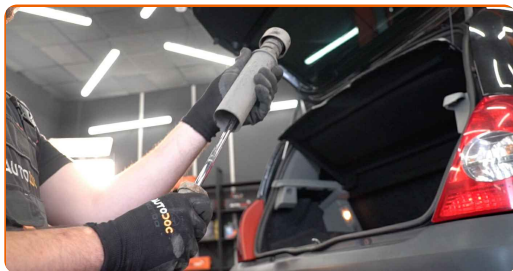
- Da bi se izognili poškodbam, držite amortizer med odvijanjem pritrdilnih vijakov.

16 Odstranite amortizer.



17

Odstanite nosilec amortizerja, protiprašno zaščito in blažilec amortizerja.

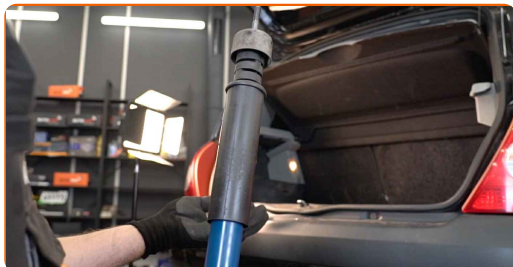


Menjava: amortizerja – Renault Clio 2. AUTODOC strokovnjaki priporočajo:

- Temeljito preglejte nosilec amortizerja, zaščito pred prahom in blažilnik. Zamenjajte jih, če je potrebno.
- Pred namestitvijo novega amortizerja ga morate ročno načrpati 3-5 krat.

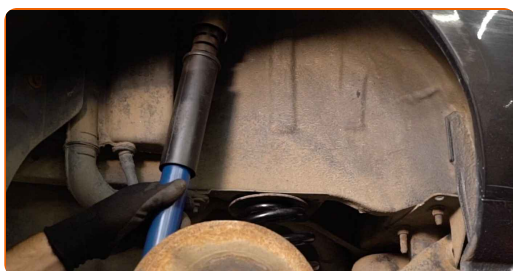
18

Namestite sedež, meh in odbojnik na blažilnik.



19

Postavite amortizer v okrov kolesa in ga pritrdite.

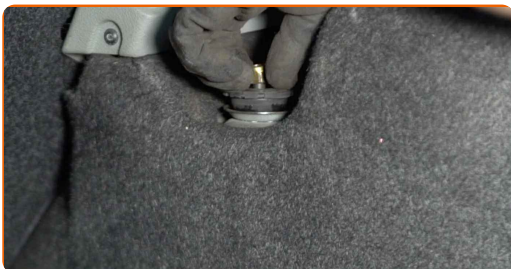


AUTODOC priporoča:

- Pomembno! Držite blažilec med privijanjem pritrdilnih vijakov. Renault Clio 2

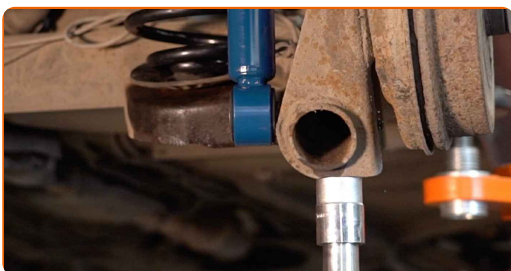
20

Privijte zgornji pritrdilni element blažilnika. Ne zategnite ga.



21

Pritrdite spodnji del amortizerja.



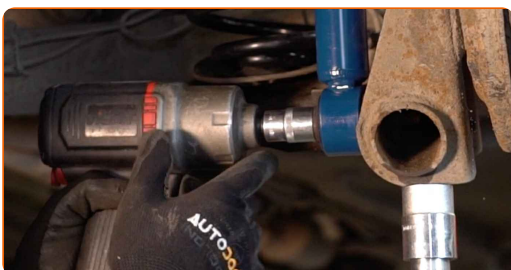
22

Namestite pritrdilni vijak.



23

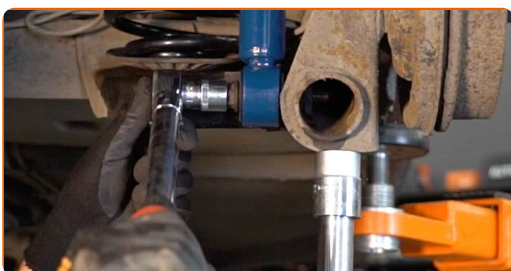
Privijte spodnji pritrdilni element amortizer. Uporabite nasadni ključ №18.



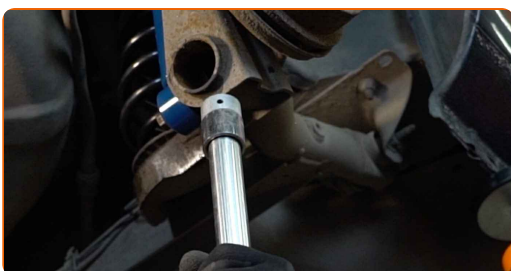
24 Dvignite hidravlično dvigalo za menjalnik za 10-15 cm.



25 Pritrdite spodnjo pritrditev amortizerja. Uporabite nasadni ključ N°18. Uporabite navorni ključ. Zategnite ga do navora 105 Nm.



26 Odstranite pritrditev izpod zadnje z droga zadnje osi.

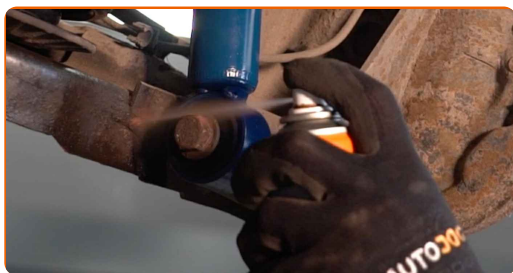


Menjava: amortizerja – Renault Clio 2. Strokovnjaki priporočajo:

- Nežno znižajte dvigalko s hidravličnim prenosom brez tresljajev, da bi se izognete poškodbam sestavov in mehanizmov.

27

Obdelajte pritrdilne elemente amortizerja. Uporabite bakreno mast.



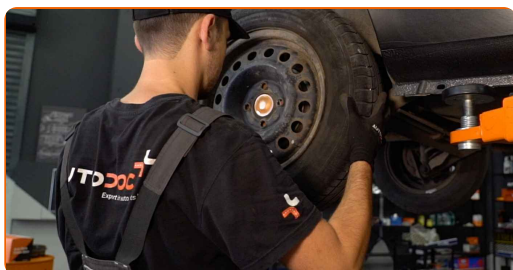
28

Obdelajte površino, kjer se platišče kolesa dotika zavornega bobna. Uporabite bakreno mast.



29

Namestite kolo.

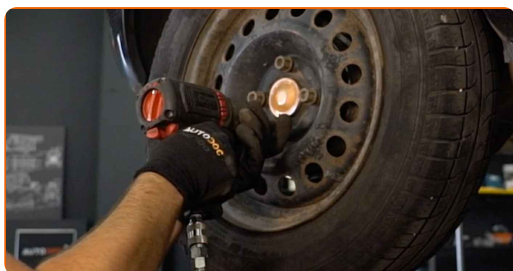


Menjava: amortizerja – Renault Clio 2. AUTODOC nasvet:

- V izogib poškodbam držite kolo pri privijanju vijakov.

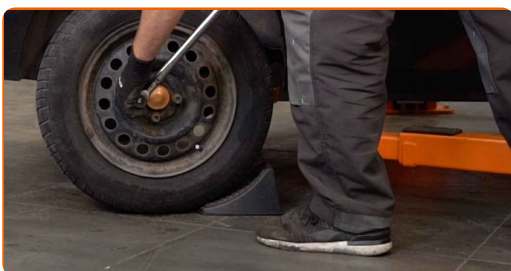
30

Privijte vijake kolesa. Uporabite kolesni nasadni nastavek št. 19



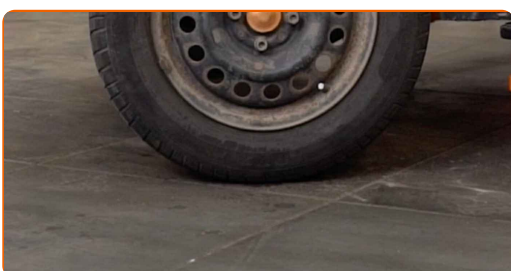
31

Spustite avto in z delanjem v navzkrižnem vrstnem redu, zategnite kolesne vijake. Uporabite navorni ključ. Zategnite ga do navora 90 Nm.



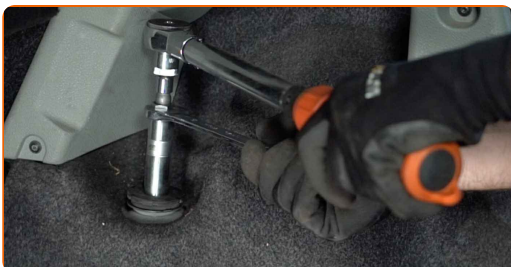
32

Odstranite dvigalke in kline.



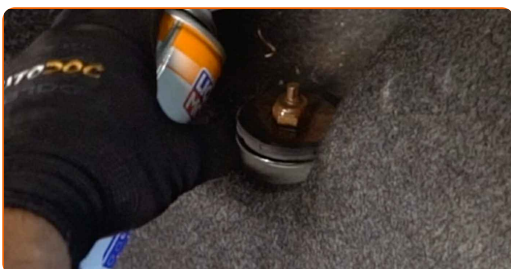
33

Privijte zgornje pritrdilne elemente amortizerja. Uporabite nasadni ključ №17. Uporabite nasadni ključ za blažilnik DDN№6. Uporabite navorni ključ. Zategnite ga do navora 20 Nm.



34

Obdelajte pritrdilne elemente amortizerja. Uporabite bakreno mast.



35

Namestite pokrov za pritrditev na zgornji pritrdilni element amortizerja.



36

Zaprte pokrov prtljažnika.



ODLIČNO OPRAVLJENO! 

OGLEJTE SI VEČ VADNIC

AUTODOC – VISOKOKVALITETNI AVTODELI PO DOSTOPNIH CENAH

AUTODOC MOBILNA APLIKACIJA: UJEMITE SUPER PONUDBE IN NAKUPUJTE PRIROČNO



+ AUTODOC

GET IT ON
Google Play

Download on the
App Store

Download

SUPER IZBIRA REZERVNIH DELOV ZA VAŠ AVTOMOBIL

KUPITE REZERVNE DELE ZA RENAULT

AMORTIZER: ŠIROKA IZBIRA

IZBERITE AVTOMOBILSKE DELE ZA RENAULT CLIO 2

AMORTIZER ZA RENAULT: KUPITE ZDAJ

AMORTIZER ZA RENAULT CLIO 2: NAJBOLJŠE PONUDBE & UGODNOSTI

OMEJITEV ODGOVORNOSTI:

Dokument vsebuje le splošna priporočila, ki so lahko koristna za vas, ko izvajate popravila ali nameščate nadomestne dele. AUTODOC ne odgovarja za kakršnokoli izgubo, poškodbo, škodo na premoženju, ki nastane v procesu popravila ali zamenjave zaradi nepravilne uporabe ali napačne razlage razpoložljivih informacij.

AUTODOC ne odgovarja za morebitne napake in nejasnosti v tem priročniku. Informacije so samo informativne narave in ne morejo nadomestiti nasveta strokovnjakov.

AUTODOC ne odgovarja za nepravilno ali nevarno uporabo opreme, orodij in avtomobilskih delov. AUTODOC močno priporoča, da ste previdni in upoštevate pravila glede varnosti pri izvajanju popravil ali nameščanju nadomestnih delov. Ne pozabite: uporaba avtomobilskih delov slabše kakovosti vam ne zagotavlja ustrezne ravni varnosti v cestnem prometu.

© Copyright 2022 – Vse vsebine na tej spletni strani, zlasti besedila, fotografije in grafike, so zaščitene z zakonom o avtorskih pravicah. Vse pravice, vključno z razmnoževanjem, objavljanjem, urejanjem in prevajanjem, ostanejo pridržane, AUTODOC GmbH.