



Kako zamenjati avtodel  
nosilec motorja zadaj na  
avtu **Peugeot 207**  
**hatchback** – vodnik  
menjave

## VIDEO VODIČ



### Pomembno!

Ta postopek zamenjave je mogoče uporabiti za:

PEUGEOT 208 I Hatchback (CA\_, CC\_) 1.4 HDi, PEUGEOT 207 Hatchback 1.4, PEUGEOT 1007 Hatchback 1.4, PEUGEOT 1007 Hatchback 1.6 16V, PEUGEOT 1007 Hatchback 1.4 HDi, PEUGEOT 1007 Hatchback 1.4 16V, PEUGEOT 207 Hatchback 1.4 16V, PEUGEOT 207 Hatchback 1.6 16V, PEUGEOT 207 Hatchback 1.4 HDi, PEUGEOT 207 CC 1.6 16V, PEUGEOT 1007 Hatchback 1.6 HDi, PEUGEOT 207 SW 1.4, PEUGEOT 207 SW 1.4 16V, PEUGEOT 207 SW 1.6 16V, PEUGEOT 208 I Hatchback (CA\_, CC\_) 1.4 VTi, (+ 4)

Koraki se lahko nekoliko razlikujejo glede na zasnovo avtomobila.

MENJAVA: NOSILCA MOTORJA – PEUGEOT 207  
HATCHBACK. ORODJE, KI GA BOSTE POTREBOVALI:



- Žična krtača
- Sprej WD-40
- Bakrena mast
- Navorni ključ
- Pogonska vtičnica št. 16
- Izvijač z zatikalom
- Lomilka
- Hidravlično dvigalo za menjalnik
- Prevleka za blatnik

**KUPITE ORODJA**

Menjava: nosilca motorja – Peugeot 207 hatchback. AUTODOC priporoča:

- Vsa dela je potrebno opraviti pri ugasnjenem motorju.

## MENJAVA: NOSILCA MOTORJA – PEUGEOT 207 HATCHBACK. PRIPOROČEN VRSTNI RED KORAKOV:

1 Odprite pokrov.

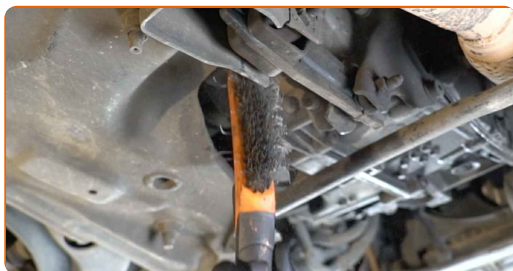
2 Uporabite zaščitno prevleko za blatnik, da preprečite poškodbe barve in plastičnih delov avta.



3 Dvignite avtomobil z dvigalom ali ga namestite nad kanal za pregled.

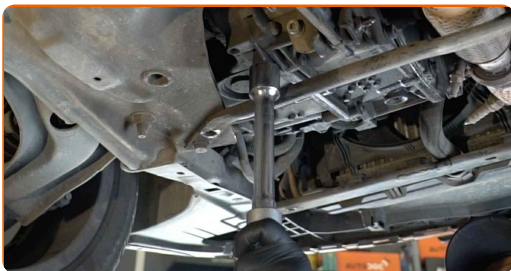


4 Očistite pritrdilne vijake za pritrditev motorja. Uporabite žično krtačo. Uporabite sprej WD-40.



5

Podprite menjalnik. Uporabite dvigalko s hidravličnim prenosom.

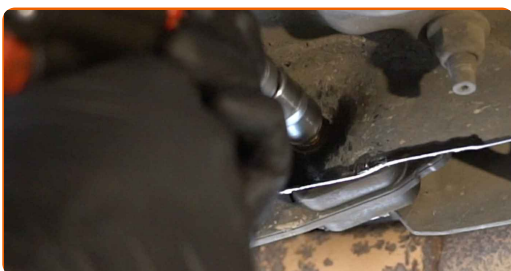


### Menjava: nosilca motorja – Peugeot 207 hatchback. Nasvet:

- Pazite, da preprečite, da bi bil menjalnik nepodprt (visi).

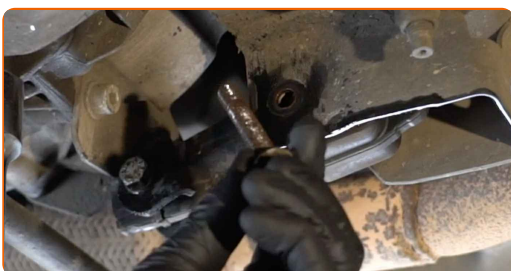
6

Odvijte pritrdilne elemente, ki povezujejo nosilec motorja s karoserijo. Uporabite nasadni ključ №16. Uporabite izvijač z zatikalom.



7

Odstranite pritrdilni vijak.

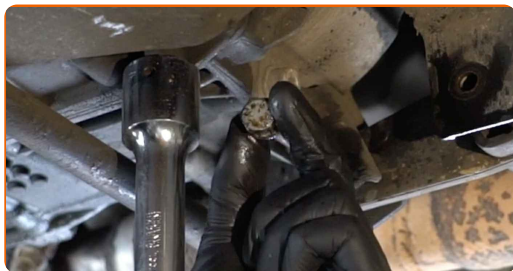


8

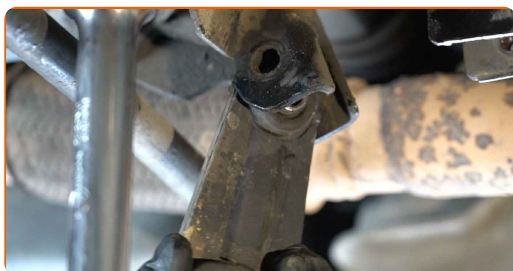
Odvijte pritrdilni element, ki povezuje pritrditev motorja in ohišje menjalnika. Uporabite nasadni ključ №16. Uporabite izvijač z zatikalom.



9 Odstranite pritrdilni vijak.



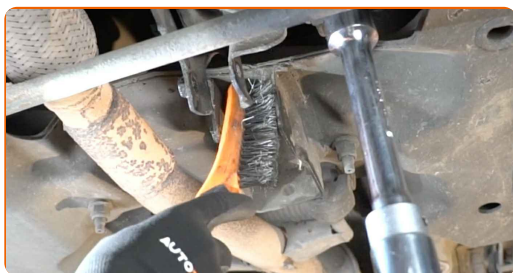
10 Odstranite vležajenje motorja.



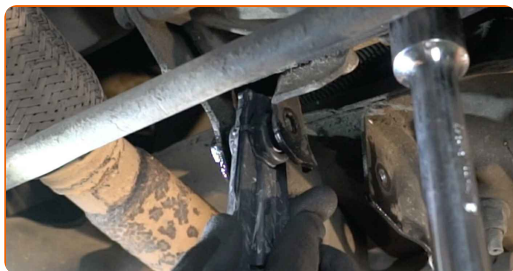
Menjava: nosilca motorja – Peugeot 207 hatchback. Strokovnjaki priporočajo:

- Previdno preverite druga vležajenja motorja in jih zamenjajte, če je to potrebno.

11 Očistite sedež za namestitev vležajenja motorja. Uporabite žično krtačo. Uporabite sprej WD-40.



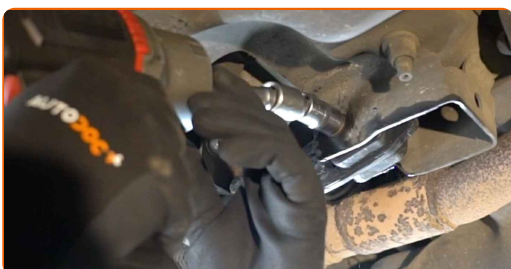
12 Namestite vležajenje motorja na njegov sedež za namestitev.



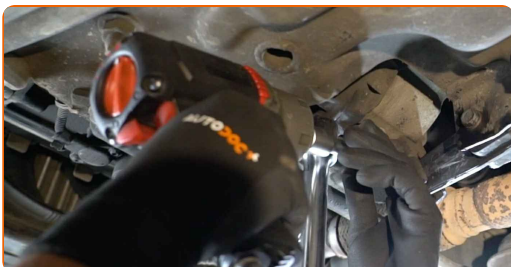
**13** Namestite pritrdilna vijaka. Uporabite lomilko.



**14** Privijte pritrdilne elemente, ki povezujejo nosilec motorja s karoserijo. Uporabite nasadni ključ N°16. Uporabite izvijač z zatikalom.



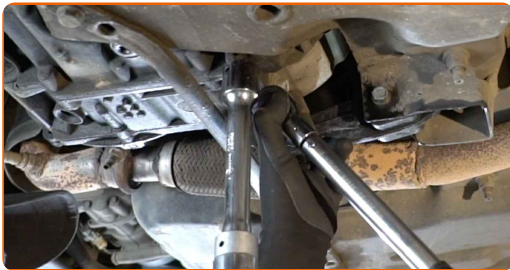
**15** Privijte pritrdilni element za pritrnitev motorja, ki ga povezuje z ohišjem menjalnika. Uporabite nasadni ključ N°16. Uporabite izvijač z zatikalom.



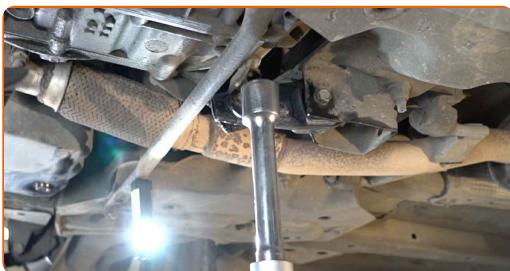
**16** Pričvrstite pritrdilne elemente, ki povezujejo nosilec motorja s karoserijo. Uporabite nasadni ključ N°16. Uporabite navorni ključ. Zategnite ga do navora 60 Nm.



- 17** Zategnite pritrdilni vijak, ki povezuje pritrnitev motorja z ohišjem menjalnika. Uporabite nasadni ključ №16. Uporabite navorni ključ. Zategnite ga do navora 60 Nm.



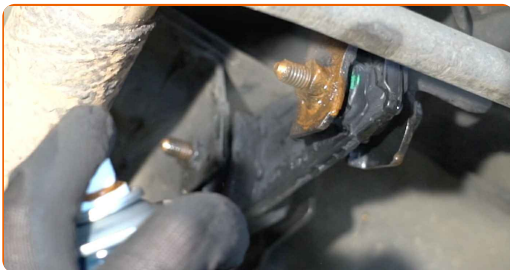
- 18** Odstranite opornik izpod menjalnika.



### AUTODOC priporoča:

- Peugeot 207 hatchback – Ne znižajte dvigala menjalnika sunkovito, da preprečite poškodbe komponent in mehanizmov avta.

- 19** Obdelajte pritrdilne elemente nosilca motorja. Uporabite bakreno mast.





20

Spustite avtomobil.



21

Odstranite zaščitni pokrov blatnika.

22

Zaprte pokrov.

**ODLIČNO OPRAVLJENO!** 👍**OGLEJTE SI VEČ VADNIC**

## AUTODOC – VISOKOKVALITETNI AVTODELI PO DOSTOPNIH CENAH

AUTODOC MOBILNA APLIKACIJA: UJEMITE SUPER PONUDBE IN NAKUPUJTE PRIROČNO



**AUTODOC**

GET IT ON  
Google Play

Download on the  
App Store

Download

**SUPER IZBIRA REZERVNIH DELOV ZA VAŠ AVTOMOBIL**

**KUPITE REZERVNE DELE ZA PEUGEOT**

**NOSILEC MOTORJA: ŠIROKA IZBIRA**

**IZBERITE AVTOMOBILSKE DELE ZA PEUGEOT 207**

**NOSILEC MOTORJA ZA PEUGEOT: KUPITE ZDAJ**

**NOSILEC MOTORJA ZA PEUGEOT 207: NAJBOLJŠE  
PONUDBE & UGODNOSTI**

## **ⓘ OMEJITEV ODGOVORNOSTI:**

Dokument vsebuje le splošna priporočila, ki so lahko koristna za vas, ko izvajate popravila ali nameščate nadomestne dele. AUTODOC ne odgovarja za kakršnokoli izgubo, poškodbo, škodo na premoženju, ki nastane v procesu popravila ali zamenjave zaradi nepravilne uporabe ali napačne razlage razpoložljivih informacij.

AUTODOC ne odgovarja za morebitne napake in nejasnosti v tem priročniku. Informacije so samo informativne narave in ne morejo nadomestiti nasveta strokovnjakov.

AUTODOC ne odgovarja za nepravilno ali nevarno uporabo opreme, orodij in avtomobilskih delov. AUTODOC močno priporoča, da ste previdni in upoštevate pravila glede varnosti pri izvajanju popravil ali nameščanju nadomestnih delov. Ne pozabite: uporaba avtomobilskih delov slabše kakovosti vam ne zagotavlja ustrezne ravni varnosti v cestnem prometu.

© Copyright 2022 – Vse vsebine na tej spletni strani, zlasti besedila, fotografije in grafike, so zaščitene z zakonom o avtorskih pravicah. Vse pravice, vključno z razmnoževanjem, objavljanjem, urejanjem in prevajanjem, ostanejo pridržane, AUTODOC GmbH.