



Kako zamenjati avtodel
zračni filter na avtu **Ford**
Focus MK2 – vodnik
menjave

VIDEO VODIČ

** Pomembno!**

Ta postopek zamenjave je mogoče uporabiti za:

FORD Focus II Kombi (DA_, FFS, DS) 1.6 TDCi, FORD Focus II Hatchback (DA_, HCP, DP) 1.6 TDCi, FORD Focus C-Max (DM2) 1.6 TDCi, FORD Focus II Sedan (DB_, FCH, DH) 1.6 TDCi, FORD Focus Mk2 Van / Kombi 1.6 TDCi

Koraki se lahko nekoliko razlikujejo glede na zasnovo avtomobila.

MENJAVA: ZRAČNI FILTER – FORD FOCUS MK2.
 ORODJE, KI GA BOSTE MORDA POTREBOVALI:



- Križni izvijač
- Preveleka za blatnik
- Krpa iz mikrovlaken

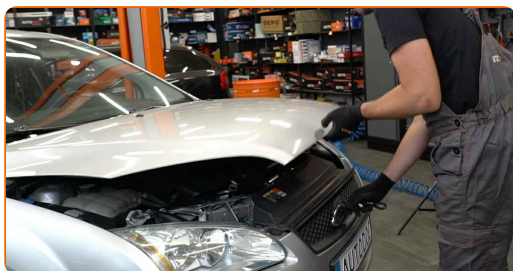
KUPITE ORODJA

Menjava: zračni filter – Ford Focus MK2. AUTODOC strokovnjaki priporočajo:

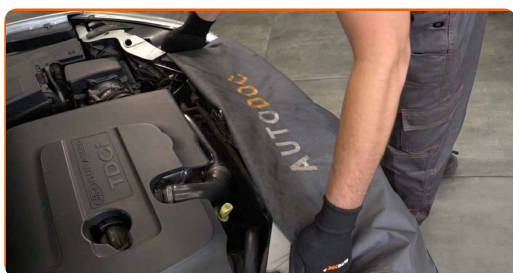
- Menjava: zračni filter – Ford Focus MK2. Sledite načrtu vzdrževanja, priporočilom in zahtevam, ki jih je določil proizvajalec.
- Vsa dela je potrebno opraviti pri ugasnjenem motorju.

MENJAVA: ZRAČNI FILTER – FORD FOCUS MK2. SLEDITE NASLEDNJIM KORAKOM:

1 Odprite pokrov.



2 Uporabite zaščitno prevleko za blatnik, da preprečite poškodbe barve in plastičnih delov avta.



3 Odstranite pokrov motorja.

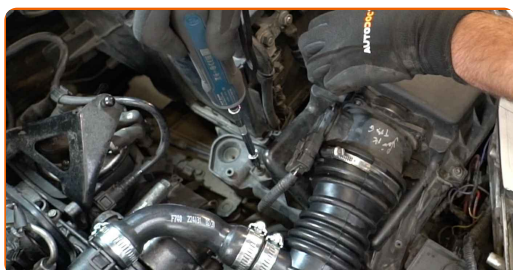


AUTODOC priporoča:

- Menjava: zračni filter – Ford Focus MK2. Ne uporabljajte prekomerne sile med odstranjevanjem dela, saj ga ta lahko poškoduje.

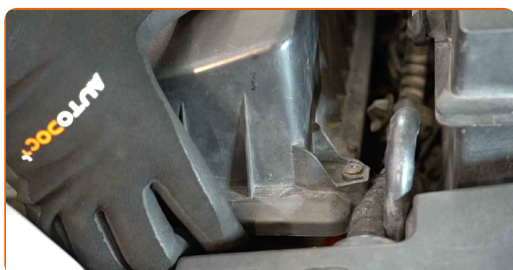
4

Odstranite pritrdilne vijake pokrova zračnega filtra. Uporabite Phillips križni izvijač.



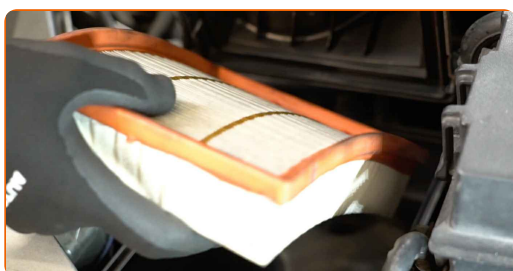
5

Snemite pokrov filtra.



6

Odstranite filtrirni element iz ohišja filtra.



7

Pokrijte ventilator turbo polnilnika s krpo iz mikrovlaknen, da preprečite vdor umazanije in tujih delcev v sistem.



8

Očistite pokrov zračnega filtra in ohišje.



Menjava: zračni filter – Ford Focus MK2. AUTODOC strokovnjaki priporočajo:

- Preden očistite pokrov in ohišje zračnega filtra prekrijte dele zračnega voda, senzor količine pretoka zraka (če obstaja) in dušilni ventil s čisto krpo.

9

Odstranite krpo iz mikrovlaknen iz ventilatorja turbo polnilnika.



10

Vstavite nov filtrirni element v ohišje filtra. Prepričajte se, da se robovi filtra tesno prilegajo ohišju.



AUTODOC priporoča:

- Menjava: zračni filter – Ford Focus MK2. Prepričajte se, da boste filtrirni element namestili pravilno. Izognite se neporavnosti.
- Uporabljajte le kakovostne filtre.
- Med namestitvijo se prepričajte, da ste preprečili vnos prahu in umazanije v ohišje zračnega filtra.

11

Ponovno namestite pokrov zračnega filtra. Pritrdite ga.

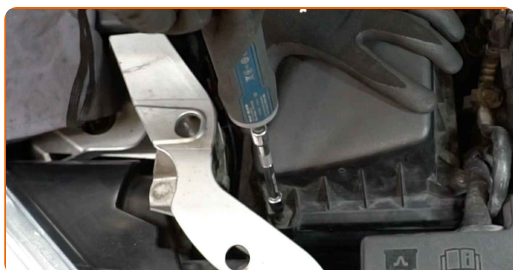


AUTODOC priporoča:

- Menjava: zračni filter – Ford Focus MK2. Ne uporabljajte prekomerne sile med vgradnjo. To lahko poškoduje pritrdilne elemente.

12

Privijte pritrdilne vijake pokrova zračnega filtra. Uporabite Phillips križni izvijač.



13

Namestite pokrov motorja in ga pričvrstite.

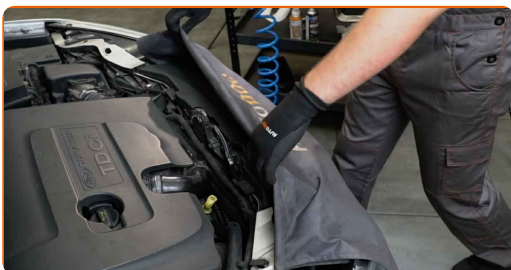


AUTODOC priporoča:

- Menjava: zračni filter – Ford Focus MK2. Ne uporabljajte prekomerne sile med vgradnjo. To lahko poškoduje pritrdilne elemente.
- Prepričajte se, da je pokrov motorja pravilno nameščen. Ne sme se odmikati glede na vodilne pritrdilne elemente.

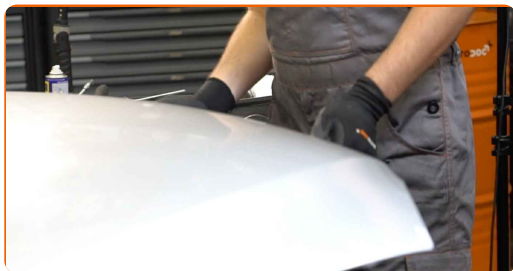
14

Odstranite zaščitni pokrov blatnika.



15

Zaprite pokrov.



ODLIČNO OPRAVLJENO! 

OGLEJTE SI VEČ VADNIC

AUTODOC – VISOKOKVALITETNI AVTODELI PO DOSTOPNIH CENAH

AUTODOC MOBILNA APLIKACIJA: UJEMITE SUPER PONUDBE IN NAKUPUJTE PRIROČNO



+ AUTODOC

GET IT ON
Google Play

Download on the
App Store

Download

SUPER IZBIRA REZERVNIH DELOV ZA VAŠ AVTOMOBIL

KUPITE REZERVNE DELE ZA FORD

ZRAČNI FILTRI: ŠIROKA IZBIRA

IZBERITE AVTOMOBILSKE DELE ZA FORD FOCUS MK2

ZRAČNI FILTRI ZA FORD: KUPITE ZDAJ

**ZRAČNI FILTRI ZA FORD FOCUS MK2: NAJBOLJŠE
PONUDBE & UGODNOSTI**

OMEJITEV ODGOVORNOSTI:

Dokument vsebuje le splošna priporočila, ki so lahko koristna za vas, ko izvajate popravila ali nameščate nadomestne dele. AUTODOC ne odgovarja za kakršnokoli izgubo, poškodbo, škodo na premoženju, ki nastane v procesu popravila ali zamenjave zaradi nepravilne uporabe ali napačne razlage razpoložljivih informacij.

AUTODOC ne odgovarja za morebitne napake in nejasnosti v tem priročniku. Informacije so samo informativne narave in ne morejo nadomestiti nasveta strokovnjakov.

AUTODOC ne odgovarja za nepravilno ali nevarno uporabo opreme, orodij in avtomobilskih delov. AUTODOC močno priporoča, da ste previdni in upoštevate pravila glede varnosti pri izvajanju popravil ali nameščanju nadomestnih delov. Ne pozabite: uporaba avtomobilskih delov slabše kakovosti vam ne zagotavlja ustrezne ravni varnosti v cestnem prometu.

© Copyright 2023 – Vse vsebine na tej spletni strani, zlasti besedila, fotografije in grafike, so zaščitene z zakonom o avtorskih pravicah. Vse pravice, vključno z razmnoževanjem, objavljanjem, urejanjem in prevajanjem, ostanejo pridržane, AUTODOC SE.