



Kako zamenjati avtodel
volanski končnik na avtu
Renault Twingo C06 –
vodnik menjave

VIDEO VODIČ

**i Pomembno!**

Ta postopek zamenjave je mogoče uporabiti za:

RENAULT Twingo I Hatchback 1.2, RENAULT Kangoo I Express (FC) 1.5 dCi, RENAULT Kangoo I Express (FC) 1.6 16V bivalent, RENAULT Megane I Hatchback (BA) 1.4 e, RENAULT Megane I Hatchback (BA) 2.0 i, RENAULT Megane I Hatchback (BA) 1.9 D Eco, RENAULT Modus / Grand Modus (F, JP) 1.5 dCi 75, RENAULT Modus / Grand Modus (F, JP) 1.5 dCi 90, RENAULT Twingo II Hatchback 1.5 dCi 75, RENAULT Twingo II Hatchback 1.5 dCi 90, RENAULT Megane I Hatchback (BA) 1.9 dT, RENAULT Megane I Coach (DA) 2.0 i, RENAULT Megane I Classic (LA) 1.4, RENAULT Megane I Classic (LA) 1.9 TDI, RENAULT Megane I Classic (LA) 1.9 dT, (+ 125)

Koraki se lahko nekoliko razlikujejo glede na zasnovo avtomobila.

MENJAVA: VOLANSKEGA KONČNIKA – RENAULT TWINGO C06. ORODJE, KI GA POTREBUJETE:



- Žična krtača
- Sprej WD-40
- Čistilo zavor
- Bakrena mast
- Kombinirani ključ №13
- Kombinirani ključ №21
- Kombinirani ključ №22
- Pogonska vtičnica št. 13
- Pogonska vtičnica št. 17
- Pogonska vtičnica št. 18
- Nasadni ključ za kolo №17
- Izvijač z zatikalom
- Navorni ključ
- Kljunasto merilo
- Snemalec nosilnega zgiba
- Podložni klin

KUPITE ORODJA

Menjava: volanskega končnika – Renault Twingo C06. AUTODOC strokovnjaki priporočajo:

- Zamenjajte glave jarmovega droga v parih.
- Postopek menjave je enak za desne in leve glave jarmovega droga.
- Med postopkom montaže uporabljajte zgolj nove vijake in matice.
- Prosimo, upoštevajte: vsa dela na avtu – Renault Twingo C06 – morajo biti izvedena, ko je motor izklopljen.

ZAMENJAVO OPRAVITE V NASLEDNJEM VRSTEM REDU:

1

Zablokirajte kolesa s pomočjo klinov.

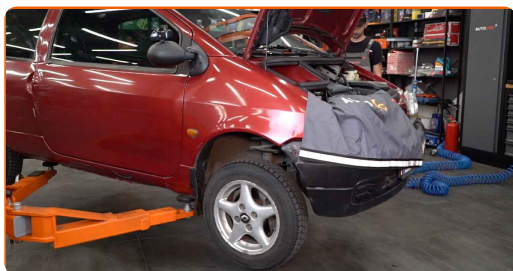


2

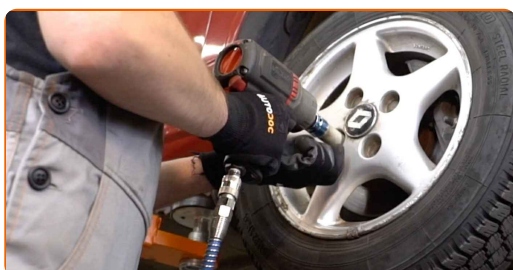
Odvijte vijake nastavka kolesa. Uporabite kolesni nasadni nastavek št. 17



3 Vzdignite sprednji del avtomobila in odprite podpornike.



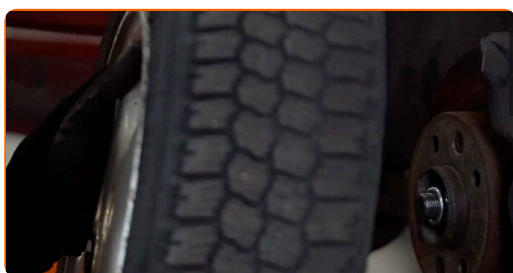
4 Odvijte vijake kolesa.



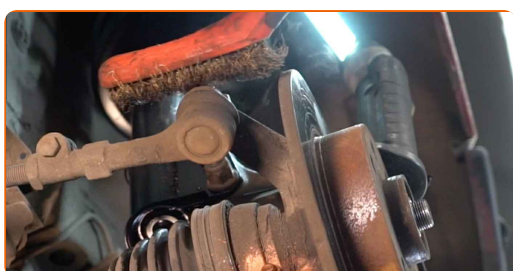
AUTODOC priporoča:

- Pomembno! Držite kolo med odvijanjem pritrdilnih vijakov. Renault Twingo C06

5 Odstranite kolo.



6 Očistite pritrdilni element, ki povezuje glavo jarmovega droga s premnikom. Uporabite žično krtačo. Uporabite sprej WD-40.



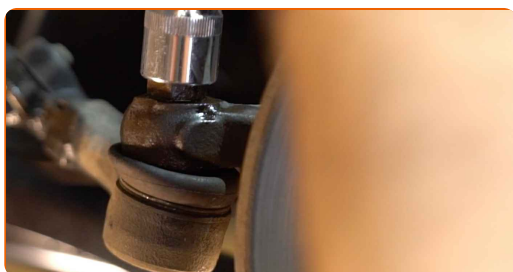
- 7** Pri demontaži označite ali izmerite natančno mesto zgloba na palici ali preštejte število obratov, da preprečite kasnejšo neskladnost. Uporabite kljunasto merilo.



- 8** Popustite matico, ki povezuje končnik in povezovalni drog. Uporabite kombinirani ključ №21. Uporabite kombinirani ključ №22.



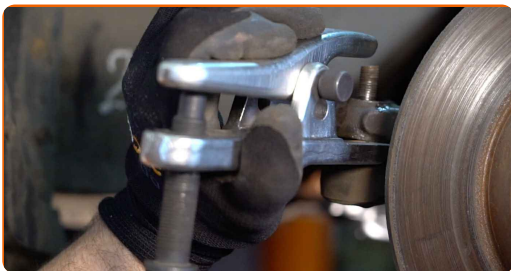
- 9** Odvijte končno pritrdilno matico na volanskem členku. Uporabite nasadni ključ №17. Uporabite izvijač z zatikalom.



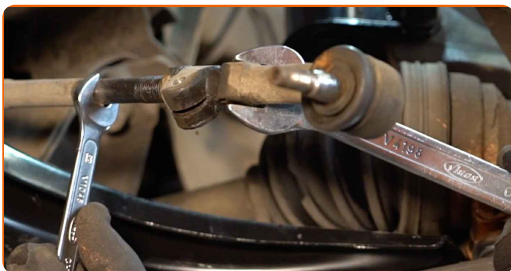
- 10** Sprostite pritrdilni element, ki povezuje konec jarmovega droga z jarmovim drogom. Uporabite nasadni ključ №13. Uporabite izvijač z zatikalom.



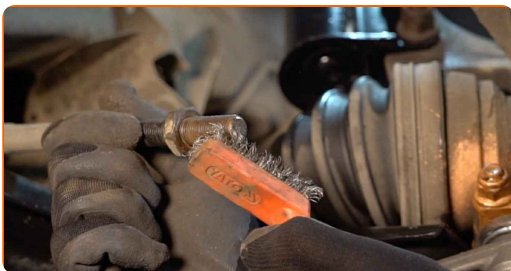
11 Ločite končnik od volanskega členka. Uporabite snemalec nosilnega zgiba.



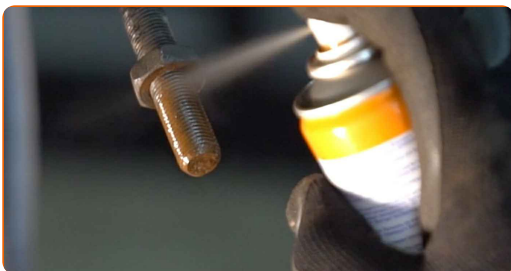
12 Odvijte končnik iz droga. Uporabite kombinirani ključ №13. Uporabite kombinirani ključ №21.



13 Očistite sedeže za namestitev glave jarmovega droga. Uporabite žično krtačo. Uporabite sprej WD-40.

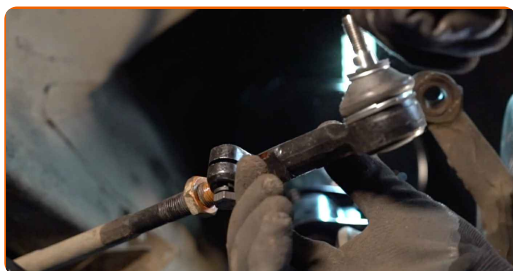


14 Obdelajte navojni del jarmovega droga. Uporabite bakreno mast.



15

Privijte nov končnik droga.

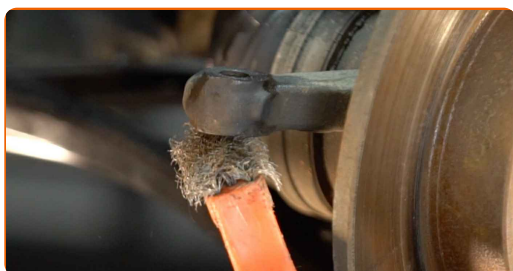


Menjava: volanskega končnika – Renault Twingo C06. AUTODOC priporoča:

- Pri nameščanju končnika volanskega droga bodite pozorni, da naredite enako število obratov ali pustite enako dolžino navoja, kot ste ga izmerili.

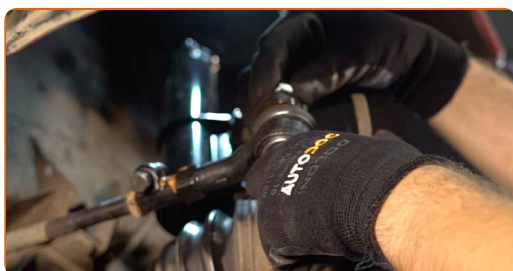
16

Očistite sedeže za namestitev glave jarmovega droga. Uporabite žično krtačo. Uporabite sprej WD-40.



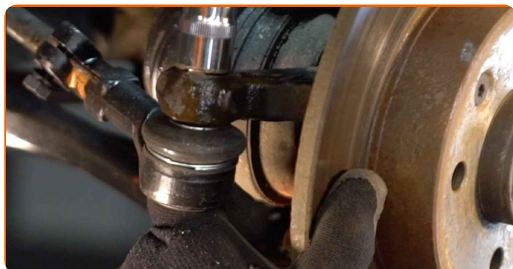
17

Povežite končnik na krmilni členek.



18

Privijte pritrdilno matico, ki povezuje glavo jarmovega droga s premnikom. Uporabite nasadni ključ №17.



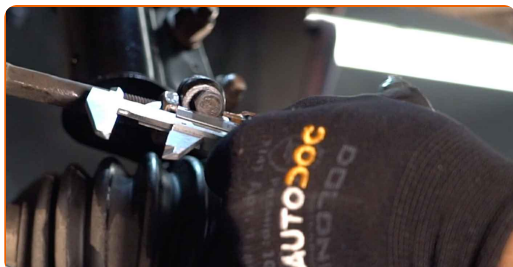
19

Privijte nizko matico na glavo jarmovega droga. Uporabite kombinirani ključ №21. Uporabite kombinirani ključ №22.



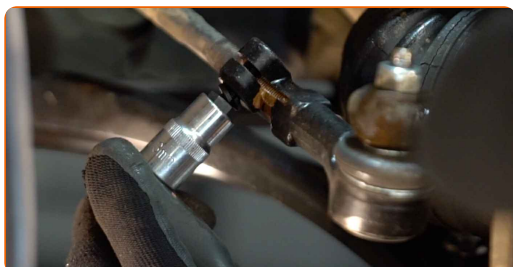
20

Pri demontaži označite ali izmerite natančno mesto zgloba na palici ali preštejte število obratov, da preprečite kasnejšo neskladnost. Uporabite kljunasto merilo.



21

Privijte pritrdilni element, ki povezuje konec jarmovega droga z jarmovim drogom. Uporabite nasadni ključ №13. Uporabite izvijač z zatikalom.



- 22** Pričvrstite varovalno matico končnika. Uporabite kombinirani ključ №21. Uporabite kombinirani ključ №22. Uporabite navorni ključ. Zategnite ga do navora 53 Nm.



- 23** Zategnite pritrdilno matico, ki povezuje glavo jarmovega droga s premnikom. Uporabite nasadni ključ №18. Uporabite navorni ključ. Zategnite ga do navora 40 Nm.



- 24** Obdelajte pritrdilni element, ki povezuje glavo jarmovega droga s premnikom. Uporabite bakreno mast.



- 25** Obdelajte površino, kjer se zavorni kolut stika s platiščem. Uporabite bakreno mast.

- 26** Očistite površino zavornih kolutov. Uporabite čistilo zavor.

AUTODOC priporočja:

- Menjava: volanskega končnika – Renault Twingo C06. Po nanosu razpršila počakajte nekaj minut.

27

Namestite kolo.

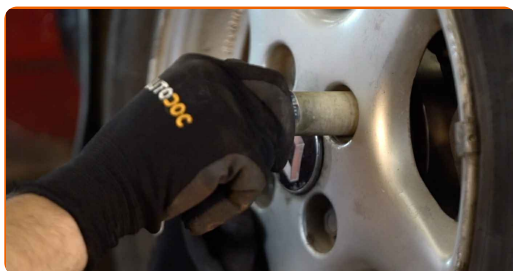


Menjava: volanskega končnika – Renault Twingo C06. AUTODOC nasvet:

- V izogib poškodbam držite kolo pri privijanju vijakov.

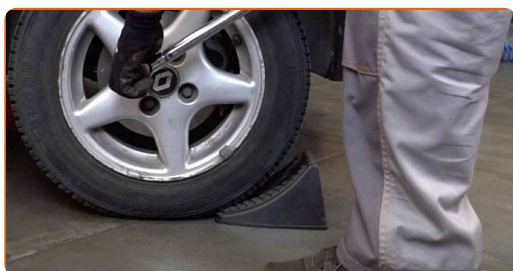
28

Privijte vijake kolesa. Uporabite kolesni nasadni nastavek št. 17



29

Spustite avto in z delanjem v navzkrižnem vrstnem redu, zategnite kolesne vijake. Uporabite navorni ključ. Zategnite ga do navora 90 Nm.

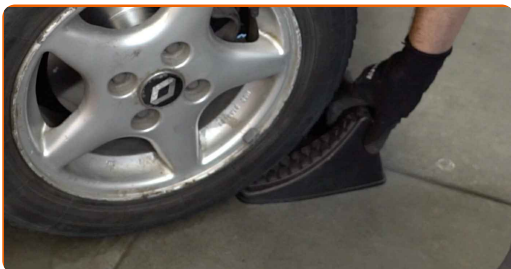


Menjava: volanskega končnika – Renault Twingo C06. Nasvet AUTODOC strokovnjakov:

- Preverite in nastavite položaj kolesa, če je to potrebno.

30

Odstranite dvigalke in kline.



ODLIČNO OPRAVLJENO! 

OGLEJTE SI VEČ VADNIC

AUTODOC – VISOKOKVALITETNI AVTODELI PO DOSTOPNIH CENAH

AUTODOC MOBILNA APLIKACIJA: UJEMITE SUPER PONUDBE IN NAKUPUJTE PRIROČNO



+ AUTODOC

GET IT ON
Google Play

Download on the
App Store

Download

SUPER IZBIRA REZERVNIH DELOV ZA VAŠ AVTOMOBIL

KUPITE REZERVNE DELE ZA RENAULT

VOLANSKI KONČNIK: ŠIROKA IZBIRA

IZBERITE AVTOMOBILSKE DELE ZA RENAULT TWINGO C06

VOLANSKI KONČNIK ZA RENAULT: KUPITE ZDAJ

**VOLANSKI KONČNIK ZA RENAULT TWINGO C06:
NAJBOLJŠE PONUDBE & UGODNOSTI**

OMEJITEV ODGOVORNOSTI:

Dokument vsebuje le splošna priporočila, ki so lahko koristna za vas, ko izvajate popravila ali nameščate nadomestne dele. AUTODOC ne odgovarja za kakršnokoli izgubo, poškodbo, škodo na premoženju, ki nastane v procesu popravila ali zamenjave zaradi nepravilne uporabe ali napačne razlage razpoložljivih informacij.

AUTODOC ne odgovarja za morebitne napake in nejasnosti v tem priročniku. Informacije so samo informativne narave in ne morejo nadomestiti nasveta strokovnjakov.

AUTODOC ne odgovarja za nepravilno ali nevarno uporabo opreme, orodij in avtomobilskih delov. AUTODOC močno priporoča, da ste previdni in upoštevate pravila glede varnosti pri izvajanju popravil ali nameščanju nadomestnih delov. Ne pozabite: uporaba avtomobilskih delov slabše kakovosti vam ne zagotavlja ustrezne ravni varnosti v cestnem prometu.

© Copyright 2022 – Vse vsebine na tej spletni strani, zlasti besedila, fotografije in grafike, so zaščitene z zakonom o avtorskih pravicah. Vse pravice, vključno z razmnoževanjem, objavljanjem, urejanjem in prevajanjem, ostanejo pridržane, AUTODOC GmbH.