



Kako zamenjati avtodel
mikro jermen na avtu
Renault Twingo C06 –
vodnik menjave

VIDEO VODIČ

** Pomembno!**

Ta postopek zamenjave je mogoče uporabiti za:

RENAULT Twingo I Hatchback 1.2, RENAULT Kangoo I (KC) 1.2, RENAULT Clio II Hatchback (BB, CB) 1.2, RENAULT Kangoo I Express (FC) 1.2, RENAULT Twingo I Hatchback 1.2 16V, RENAULT Clio II Hatchback (BB, CB) 1.2 16V, RENAULT Kangoo I (KC) 1.2 16V, RENAULT Kangoo I Express (FC) 1.2 16V, RENAULT Symbol / Thalia I (LB) 1.2 16V

Koraki se lahko nekoliko razlikujejo glede na zasnovo avtomobila.

**MENJAVA: MIKRO JERMENA – RENAULT TWINGO C06.
 ORODJE, KI GA POTREBUJETE:**



- Kombinirani ključ №21
- Pogonska vtičnica št. 13
- Pogonska vtičnica št. 16
- Pogonska vtičnica št. 18
- Nasadni ključ št. H7
- Izvijač z zatikalom
- Lomilka
- Navorni ključ
- Preveleka za blatnik

KUPITE ORODJA

Menjava: mikro jermena – Renault Twingo C06. AUTODOC priporoča:

- Vsa dela je potrebno opraviti pri ugasnjenem motorju.

MENJAVA: MIKRO JERMENA – RENAULT TWINGO C06. SLEDITE NASLEDNJIM KORAKOM:

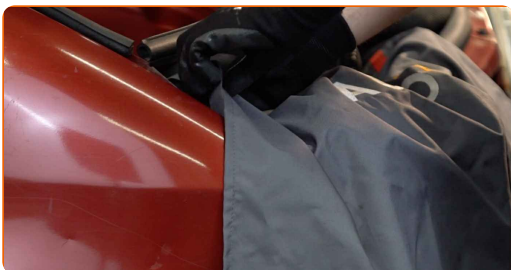
1

Odprite pokrov.



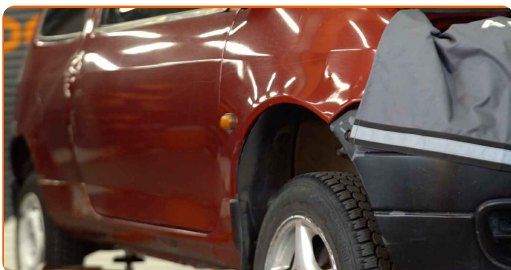
2

Uporabite zaščitno prevleko za blatnik, da preprečite poškodbe barve in plastičnih delov avta.

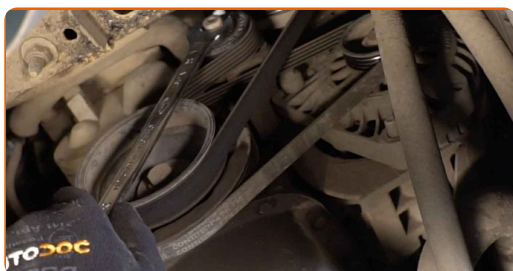


3

Dvignite avtomobil z dvigalom ali ga namestite nad kanal za pregled.

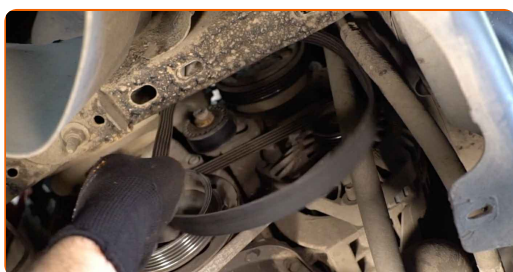


- 4** Sprostite pritrdilni element napenjalnega valja jermena AC kompresorja. Uporabite kombinirani ključ №21. Uporabite imbus št. H7.

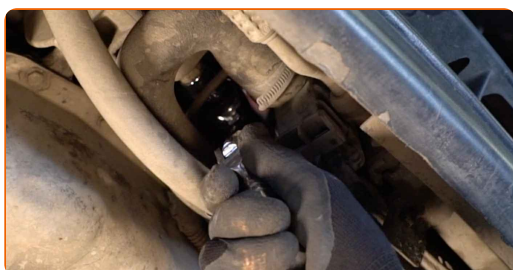


- 5** Odmaknite napenjalni valj jermena AC kompresorja.

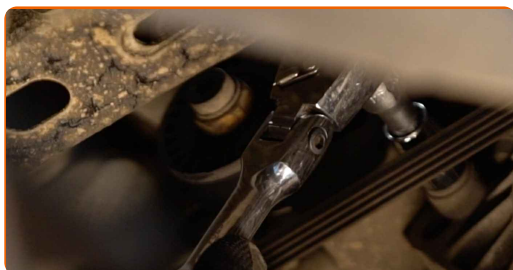
- 6** Odstranite jermen AC kompresorja.



- 7** Sprostite spodnji pritrdilni element alternatorja. Uporabite nasadni ključ №13. Uporabite nasadni ključ №16. Uporabite izvijač z zatikalom.



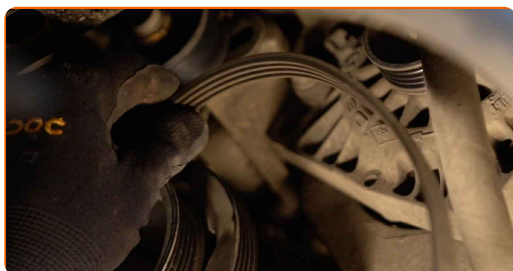
- 8** Sprostite zgornji pritrdilni element alternatorja. Uporabite nasadni ključ №13. Uporabite nasadni ključ №16. Uporabite izvijač z zatikalom.



9 Sprostite rebrasti jermen.



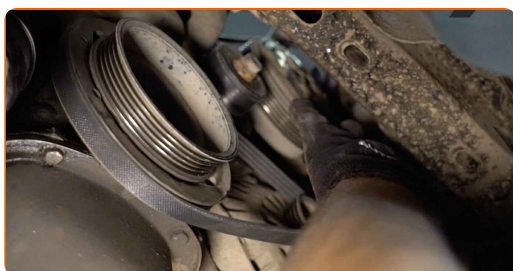
10 Odstranite rebrasti jermen.



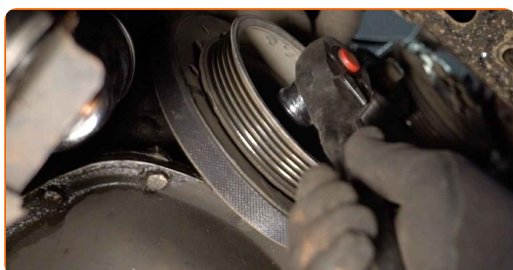
Menjava: mikro jermena – Renault Twingo C06. Nasvet:

- Preverite stanje napenjalnega valja in vodilnega valja. Zamenjajte jih, če je to potrebno.

11 Namestite rebrasti jermen.



12 Namestite rebrasti jermen na jermenico ročične gredi. Uporabite nasadni ključ №18. Uporabite izvijač z zatikalom.

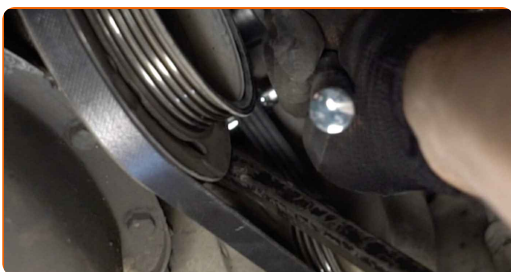


Menjava: mikro jermena – Renault Twingo C06. AUTODOC strokovnjaki priporočajo:

- Prepričajte se, da se rebrasti jermen tesno prilega na vse valje.
- Prepričajte se, da je rebrasti jermen pravilno napet.

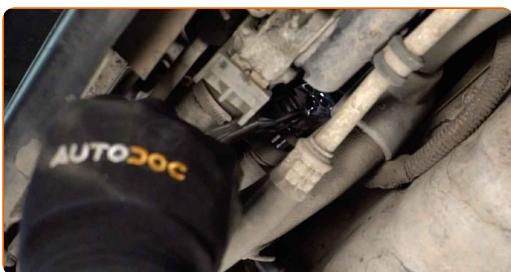
13

Privijte zgornji pritrdilni element na alternator. Uporabite nasadni ključ №13. Uporabite nasadni ključ №16. Uporabite izvijač z zatikalom.



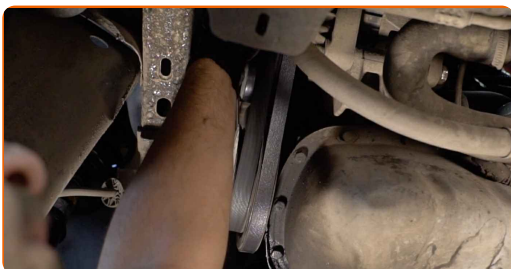
14

Privijte spodnji pritrdilni element na alternator. Uporabite nasadni ključ №13. Uporabite nasadni ključ №16. Uporabite izvijač z zatikalom.



15

Namestite jermen AC kompresorja.



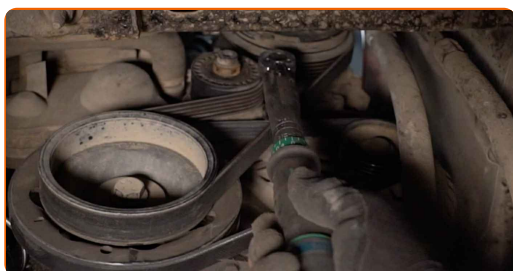
16

Vrnite napenjalni valj v začetni položaj. Uporabite kombinirani ključ №21.



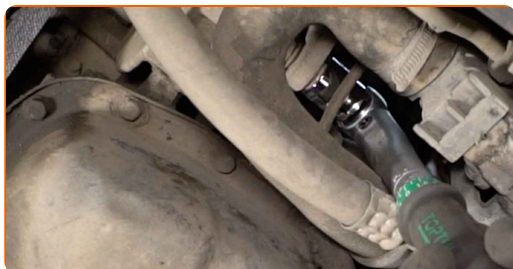
17

Privijte pritrdilni element napenjalnega elementa jermena AC kompresorja. Uporabite kombinirani ključ №21. Uporabite imbus št. H7.



18

Zategnite zgornji pritrdilni element alternatorja. Uporabite nasadni ključ №13. Uporabite navorni ključ. Zategnite ga do navora 20 Nm.



19

Zategnite spodnji pritrdilni element alternatorja. Uporabite nasadni ključ №16. Uporabite navorni ključ. Zategnite ga do navora 35 Nm.

20

Spustite avtomobil.



21

Pustite da motor nekaj minut deluje. To je potrebno, da se prepričate o pravilnem delovanju komponente.



22

Odstranite zaščitni pokrov blatnika.



23

Zaprte pokrov.



ODLIČNO OPRAVLJENO! 

OGLEJTE SI VEČ VADNIC

AUTODOC – VISOKOKVALITETNI AVTODELI PO DOSTOPNIH CENAH

AUTODOC MOBILNA APLIKACIJA: UJEMITE SUPER PONUDBE IN NAKUPUJTE PRIROČNO



+ AUTODOC

GET IT ON
Google Play

Download on the
App Store

Download

SUPER IZBIRA REZERVNIH DELOV ZA VAŠ AVTOMOBIL

KUPITE REZERVNE DELE ZA RENAULT

MIKRO JEREMEN: ŠIROKA IZBIRA

IZBERITE AVTOMOBILSKE DELE ZA RENAULT TWINGO C06

MIKRO JERMEJ ZA RENAULT: KUPITE ZDAJ

**MIKRO JERMEJ ZA RENAULT TWINGO C06: NAJBOLJŠE
PONUDBE & UGODNOSTI**

ⓘ OMEJITEV ODGOVORNOSTI:

Dokument vsebuje le splošna priporočila, ki so lahko koristna za vas, ko izvajate popravila ali nameščate nadomestne dele. AUTODOC ne odgovarja za kakršnokoli izgubo, poškodbo, škodo na premoženju, ki nastane v procesu popravila ali zamenjave zaradi nepravilne uporabe ali napačne razlage razpoložljivih informacij.

AUTODOC ne odgovarja za morebitne napake in nejasnosti v tem priročniku. Informacije so samo informativne narave in ne morejo nadomestiti nasveta strokovnjakov.

AUTODOC ne odgovarja za nepravilno ali nevarno uporabo opreme, orodij in avtomobilskih delov. AUTODOC močno priporoča, da ste previdni in upoštevate pravila glede varnosti pri izvajanju popravil ali nameščanju nadomestnih delov. Ne pozabite: uporaba avtomobilskih delov slabše kakovosti vam ne zagotavlja ustrezne ravni varnosti v cestnem prometu.

© Copyright 2022 – Vse vsebine na tej spletni strani, zlasti besedila, fotografije in grafike, so zaščitene z zakonom o avtorskih pravicah. Vse pravice, vključno z razmnoževanjem, objavljanjem, urejanjem in prevajanjem, ostanejo pridržane, AUTODOC GmbH.