



Kako zamenjati avtodel
vzmetna noga (blazilnik)
zadaj na avtu **Alfa**
Romeo 159 Sportwagon
– vodnik menjave

VIDEO VODIČ



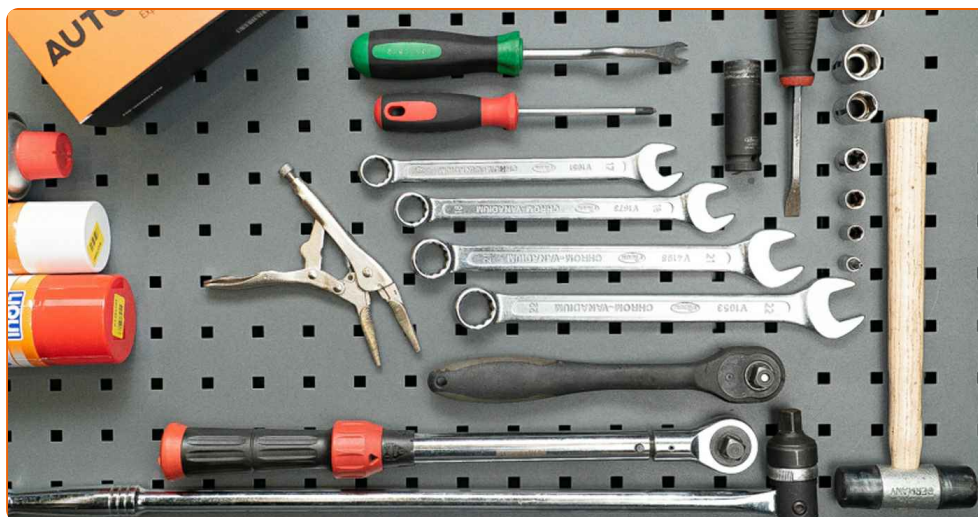
Pomembno!

Ta postopek zamenjave je mogoče uporabiti za:

ALFA ROMEO Brera (939) 2.0 JTDM, ALFA ROMEO Spider (939) 2.0 JTDM, ALFA ROMEO 159 Sedan (939) 2.0 JTDM, ALFA ROMEO 159 Sportwagon (939) 2.0 JTDM, ALFA ROMEO 159 Sedan (939) 1.9 JTS, ALFA ROMEO 159 Sedan (939) 2.2 JTS, ALFA ROMEO 159 Sedan (939) 1.9 JTDM 8V, ALFA ROMEO 159 Sedan (939) 1.9 JTDM 16V, ALFA ROMEO 159 Sedan (939) 2.4 JTDM, ALFA ROMEO 159 Sportwagon (939) 1.9 JTS, ALFA ROMEO 159 Sportwagon (939) 1.9 JTDM 8V, ALFA ROMEO 159 Sportwagon (939) 1.9 JTDM 16V, ALFA ROMEO 159 Sportwagon (939) 2.4 JTDM, ALFA ROMEO Brera (939) 2.4 JTDM 20V, ALFA ROMEO Spider (939) 2.4 JTDM, (+ 9)

Koraki se lahko nekoliko razlikujejo glede na zasnovo avtomobila.

MENJAVA: VZMETNA NOGA (BLAZILNIK) – ALFA ROMEO 159 SPORTWAGON. ORODJE, KI GA POTREBUJETE:



- Žična krtača
- Sprej WD-40
- Bakrena mast
- Kombinirani ključ №17
- Kombinirani ključ №18
- Kombinirani ključ №21
- Kombinirani ključ №22
- Pogonska vtičnica št. 8
- Pogonska vtičnica št. 10
- Pogonska vtičnica št. E14
- Pogonska vtičnica št. 16
- Pogonska vtičnica št. 18
- Pogonska vtičnica št. 21
- Torx nastavek T25
- Nasadni ključ za kolo №17
- Izvijač z zatikalom
- Navorni ključ
- Križni izvijač
- Orodje za odstranjevanje sponk
- Prijemalne klešče
- Gumijasto kladivo
- Lomilka
- Hidravlični vzmetni kompresor
- Hidravlično dvigalo za menjalnik
- Podložni klin

KUPITE ORODJA

Menjava: vzmetna noga (blazilnik) – Alfa Romeo 159 Sportwagon. AUTODOC priporoča:

- Oba opornika amortizerja zadnjega vzmetenja je potrebno zamenjati sočasno.
- Postopek zamenjave je enak za levi in desni blažilnik zadnjega vzmetenja.
- Vsa dela je potrebno opraviti pri ugasnjenem motorju.

MENJAVA: VZMETNA NOGA (BLAZILNIK) – ALFA ROMEO 159 SPORTWAGON. PRIPOROČEN VRSTNI RED KORAKOV:

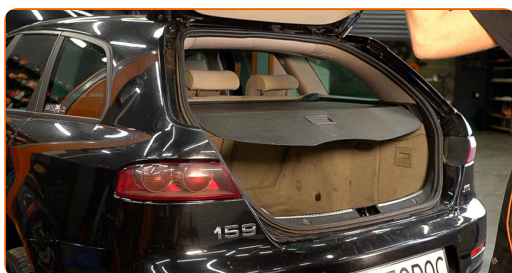
1 Zablokirajte kolesa s pomočjo klinov.



2 Odvijte vijake nastavka kolesa. Uporabite kolesni nasadni nastavek št. 17



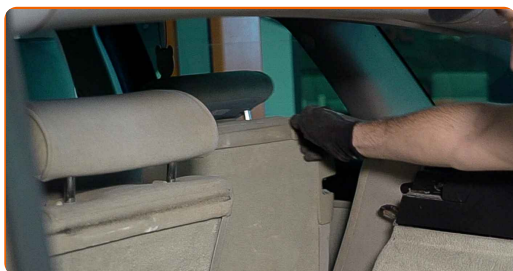
3 Odprite pokrov motorja.



4 Prestavite zložljivo polico in jo odstranite iz držal. S tem boste omogočili dostop do okrasnih plastičnih panelov.



5 Zložite naslonjala za hrbet zadnjih sedežev.



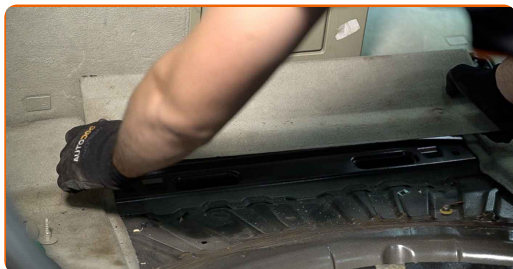
6 Dvignite spodnjo obrobo prtljažnika.



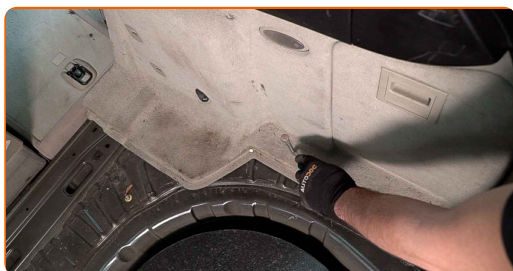
7 Odstranite spojke iz sprednje spodnje obloge prtljažnika. Uporabite orodje za odstranitev sponke.



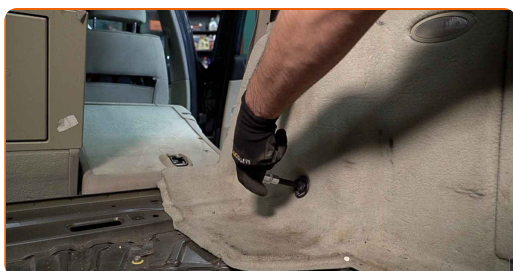
8 Odstranite sprednjo spodnjo oblogo prtljažnika.



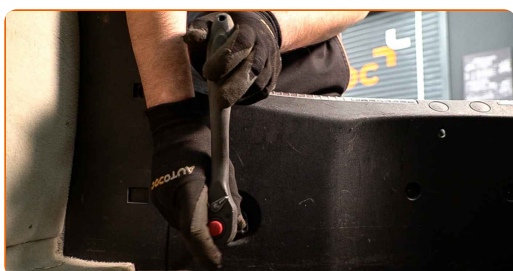
9 Odstranite spojke stranske obloge prtljažnika. Uporabite orodje za odstranitev sponke.



10 Odvijte pritrdilni element stranske obloge prtljažnika. Uporabite vijaki nastavki T25. Uporabite izvijač z zatikalom.

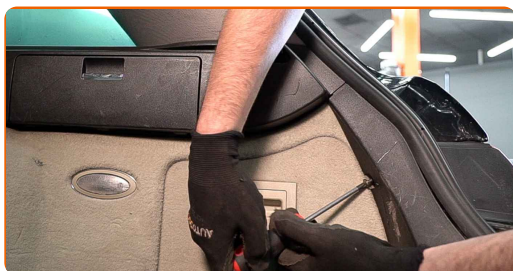


11 Odvijte pritrdilni element iz osrednje zaščitne plastične plošče. Uporabite vijaki nastavki T25. Uporabite izvijač z zatikalom. Uporabite Phillips križni izvijač.



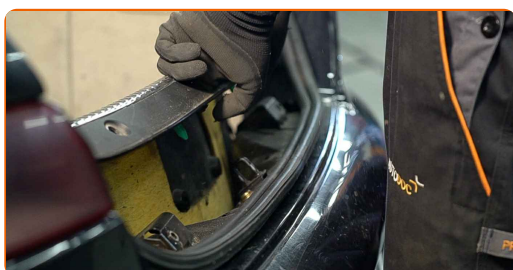
12

Odvijte pritrdilne elemente stranskega plastičnega okrasnega panela. Uporabite Phillips križni izvijač.



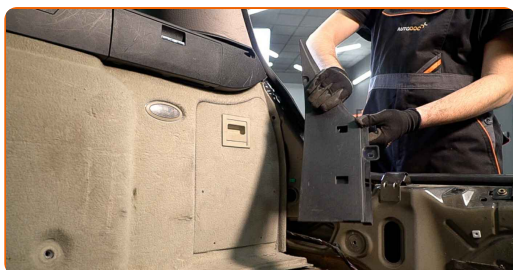
13

Odstranite osrednjo zaščitno plastično ploščo.



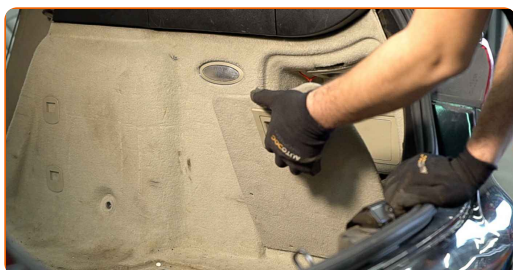
14

Odstranite stranski plastični pokrov.



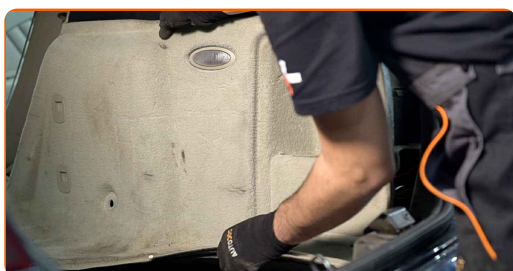
15

Odstranite pokrov stranske obloge prtljažnika.



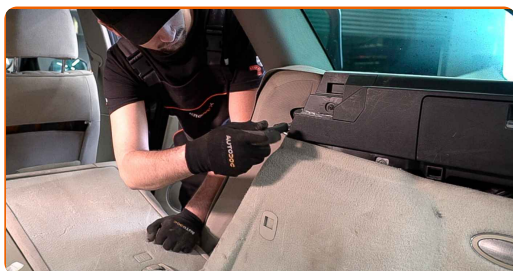
16

Odmaknite stransko oblogo prtljažnika.



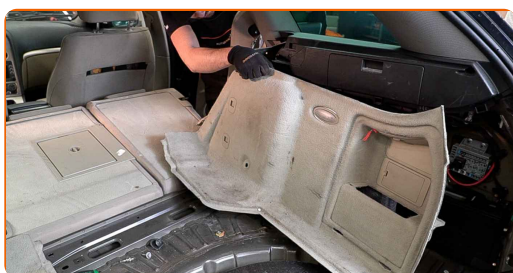
17

Odstranite okrasni pokrov varnostnega pasu. Uporabite nasadni ključ №10. Uporabite izvijač z zatikalom.



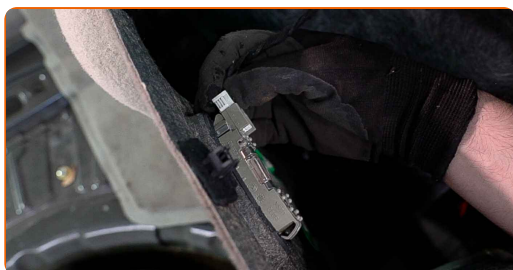
18

Odstranite stransko oblogo prtljažnika.



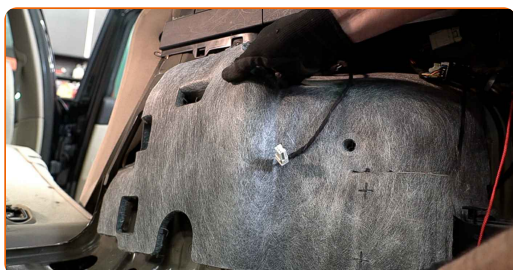
19

Odmaknite konektor žarnice.



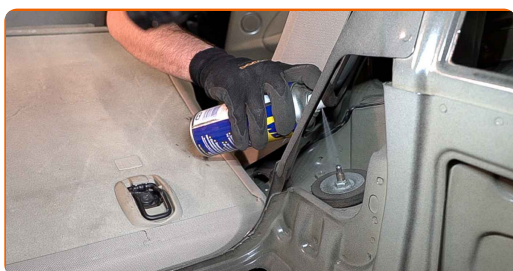
20

Odvijte pritrdilni element in odstranite stransko zvočno izolacijo prtljažnika.



21

Očistite pritrdilne elemente zgornjega nosilca amortizerja. Uporabite sprej WD-40.



22 Vzdignite zadnji del avtomobila in otrdite podpornike.

23 Odvijte vijake kolesa.



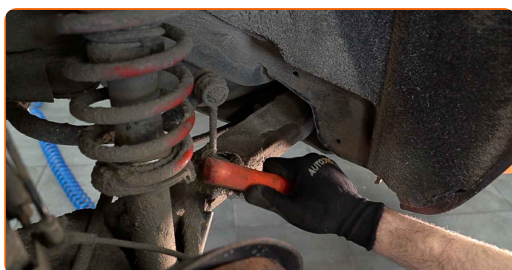
AUTODOC priporoča:

- Pomembno! Držite kolo med odvijanjem pritrdilnih vijakov. Alfa Romeo 159 Sportwagon

24 Odstranite kolo.

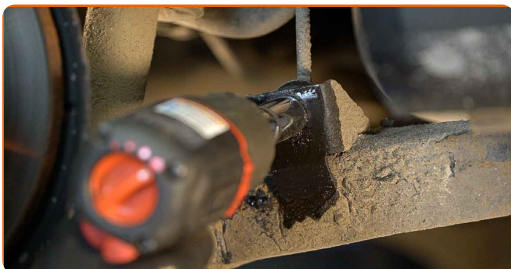


25 Očistite pritrdilne elemente opornikov stabilizatorja. Uporabite žično krtačo. Uporabite sprej WD-40.



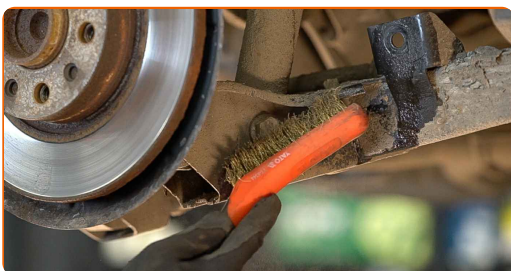
26

Odvijte pritrdilni element, ki povezuje drog stabilizatorja z vilicami. Uporabite nasadni ključ №18.



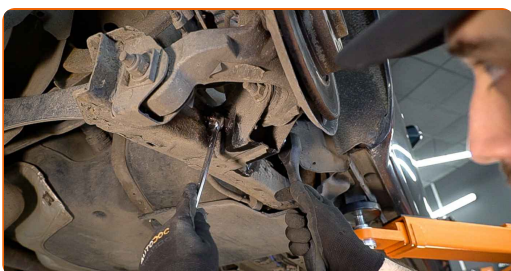
27

Očistite pritrdilne elemente blažilnika. Uporabite žično krtačo. Uporabite sprej WD-40.



28

Odvijte pritrdilni element, ki povezuje blažilnik in upravljalni vzvod vzmetenja. Uporabite kombinirani ključ №21. Uporabite nasadni ključ №21. Uporabite izvijač z zatikalom.



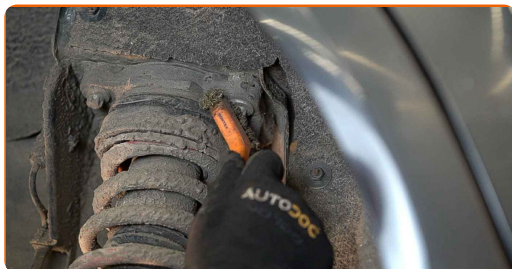
29

Odstranite pritrdilni vijak.



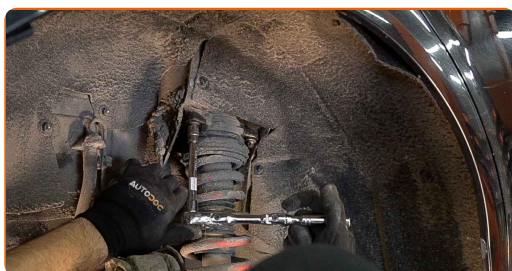
30

Očistite pritrdilne elemente zgornjega nastavka blažilnika. Uporabite žično krtačo. Uporabite sprej WD-40.



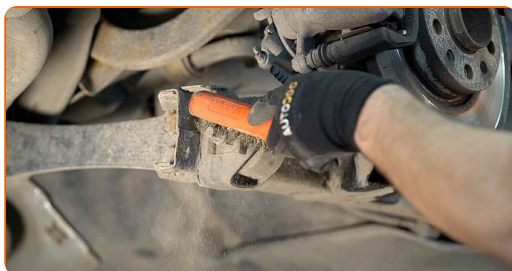
31

Odvijte pritrdilne elemente na vrhu nosilca amortizerja. Uporabite nasadni ključ N°E14. Uporabite izvijač z zatikalom.



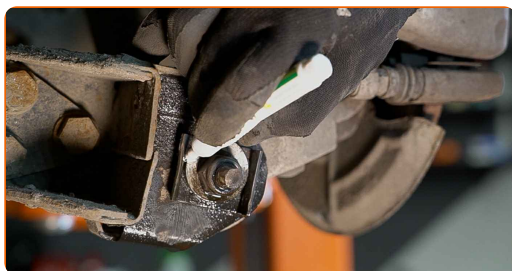
32

Očistite pritrdilni element, ki povezuje zadnji premnik na vilice. Uporabite žično krtačo. Uporabite sprej WD-40.



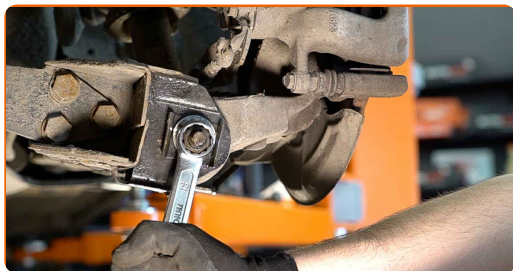
33

Naredite oznako na vijaku za korigiranje previsa.



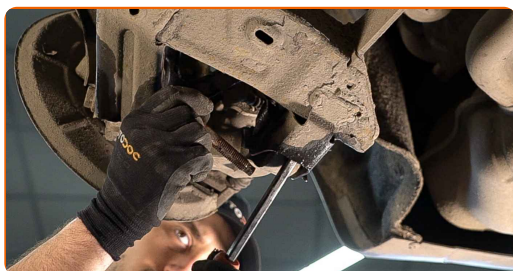
34

Odvijte zadnji pritrdilni element, ki povezuje zadnji premnik na vilice. Uporabite kombinirani ključ №22.



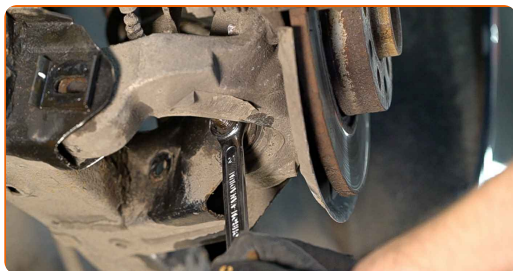
35

Odstranite pritrdilni vijak. Uporabite lomilko. Uporabite gumijasto kladivo.



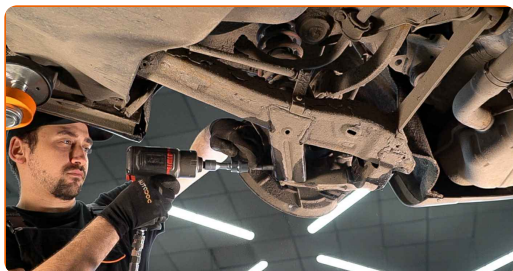
36

Odvijte sprednji pritrdilni element, ki pvezuje zadnji premnik na vilice. Uporabite kombinirani ključ №21.



37

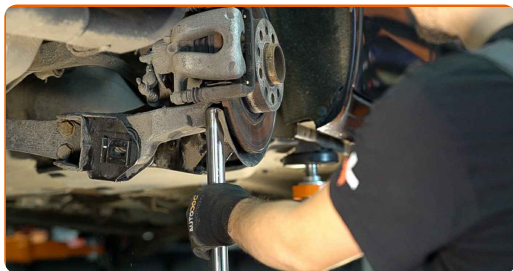
Odstranite pritrdilni vijak.



38

Odmaknite zadnji premnik iz vilic vzmetenja.

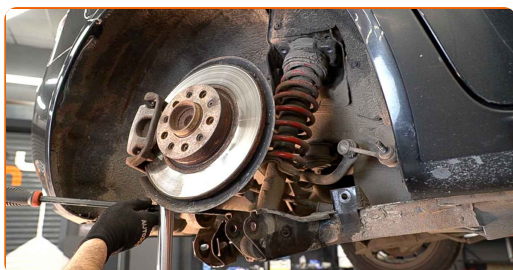
39 Podprite premnik. Uporabite dvigalko s hidravličnim prenosom.



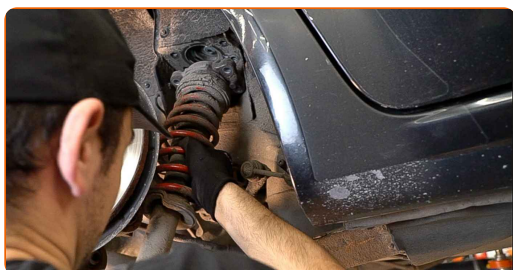
40 Odstranite matico oporne batnice. Uporabite nasadni ključ №16.



41 Povlecite navzdol krmilno roko vzmetenja. Uporabite lomilko.



42 Odstranite opornik vzmeti.



43 Nastavite opornik amortizerja na orodju kompresorja.

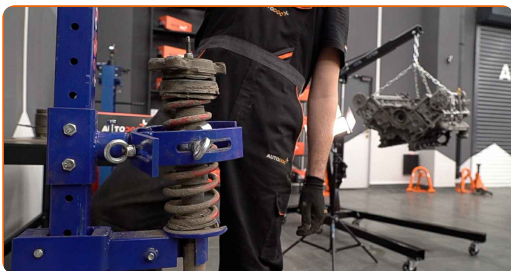


Menjava: vzmetna noga (blazilnik) – Alfa Romeo 159 Sportwagon. Nasvet AUTODOC strokovnjakov:

- Zapomnite si, da mora biti vzmet pri uporabi orodja za stiskanje vzmeti varno oprijeta in tako stisnjena na nasprotnih straneh.
- Zagotovite pravilen položaj vzmeti v držalu.
- Prepričajte se, da se vzmeti tesno vpnejo v ročaje za pripenjanje.

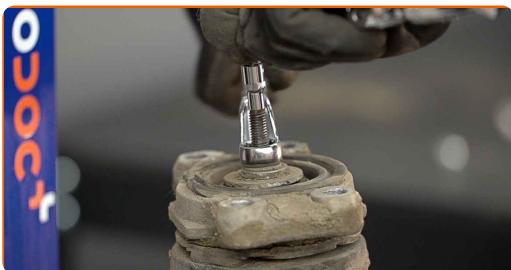
44

Napnite vzmet.



45

Odstranite matico oporne batnice. Uporabite kombinirani ključ №17. Uporabite nasadni ključ №8. Uporabite izvijač z zatikalom.



46

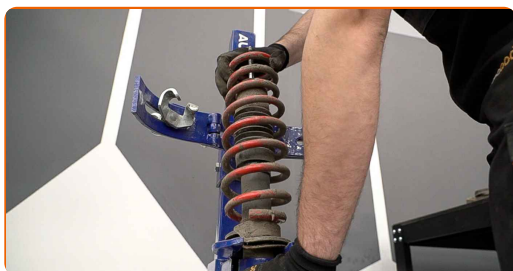
Odstranite zgornji nosilec. Uporabite lomilko.



47 Sprostite spiralno vzmet.



48 Odstranite vzmet.



49 Odstranite kapico amortizerja in blažilec.



50 Odstranite stari amortizer s kompresorja hidravlične spiralne vzmeti.

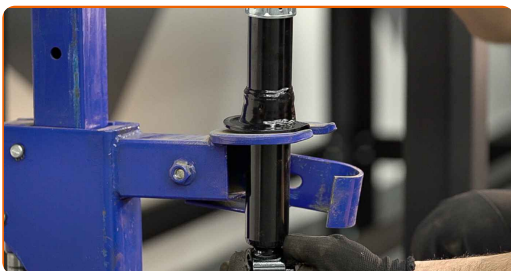


Menjava: vzmetna noga (blazilnik) – Alfa Romeo 159 Sportwagon. Nasvet:

- Temeljito preglejte nosilec amortizerja, zaščito pred prahom in blažilnik. Zamenjajte jih, če je potrebno.
- Pred namestitvijo novega amortizerja ga morate ročno načrpati 3-5 krat.

51

Namestite nov amortizer na kompresor hidravlične spiralne vzmeti.



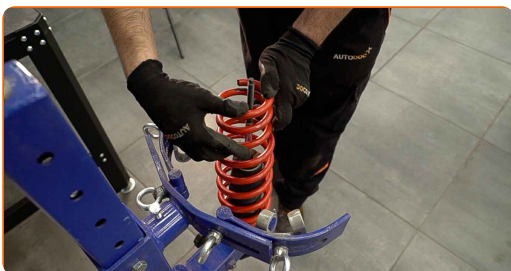
52

Namestite rokav za prah in novi blažilec.



53

Namestite vzmet na amortizerju.



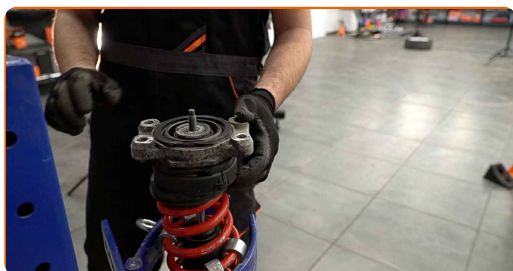
54

Napnite vzmet.



55

Namestite zgornji nosilec opornika in ležaj nosilca opornika.



AUTODOC priporoča:

- Prilagodite položaj zgornjega nosilca vzmetne noge in vzmeti, glede na oznake.

56

Zategnite matico amortizerja. Uporabite kombinirani ključ №17. Uporabite prijemalne klešče. Uporabite navorni ključ. Zategnite ga do navora 37 Nm.

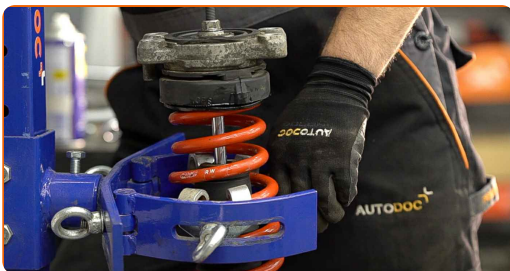


Menjava: vzmetna noga (blazilnik) – Alfa Romeo 159 Sportwagon. AUTODOC strokovnjaki priporočajo:

- Pomembno! Prepričajte se, da boste uporabili nove pritrdilne elemente.
- Preverite, da je vzmet pravilno nameščena. Izognite se nepravilni poravnosti.

57

Dekompresirajte vzmet.



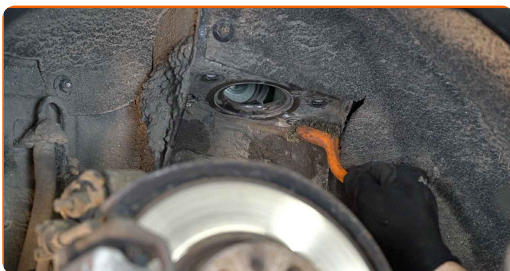
58

Odstranite sestavljeno opornik vzmetenja.



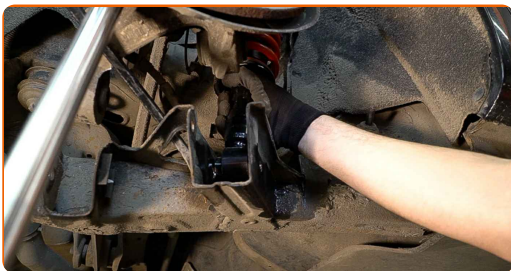
59

Očistite sedeže za namestitev blažilnika. Uporabite žično krtačo. Uporabite sprej WD-40.



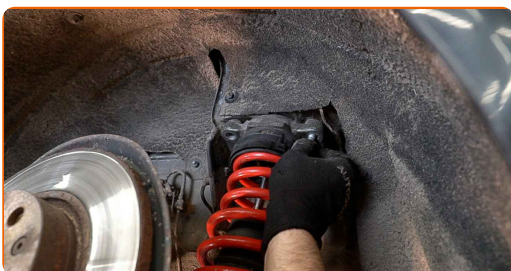
60

Namestite amortizer v okrov kolesa.



61

Privijte zgornjo pritrditev opornika na nosilcu. Ne zategnite ga.

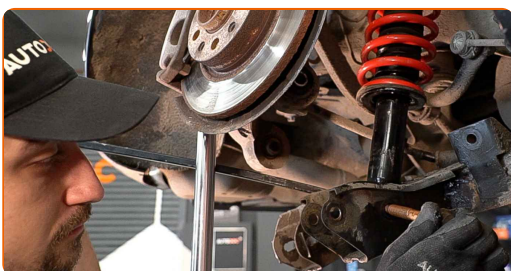


AUTODOC priporočja:

- Pomembno! Držite vzmetno nogo med privijanjem pritrdilnih vijakov. Alfa Romeo 159 Sportwagon

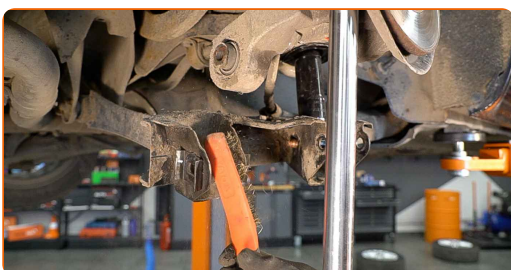
62

Namestite pritrdilni vijak.



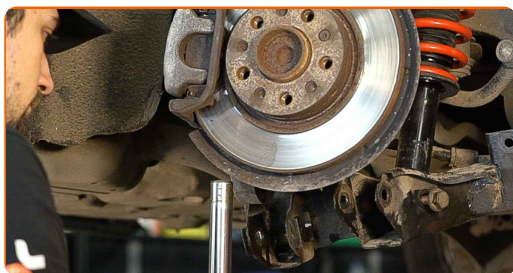
63

Očistite sedeže za namestitev zadnjega premnika. Uporabite žično krtačo. Uporabite sprej WD-40.



64

Spustite hidravlično dvigalo za menjalnik za 10-15 cm.

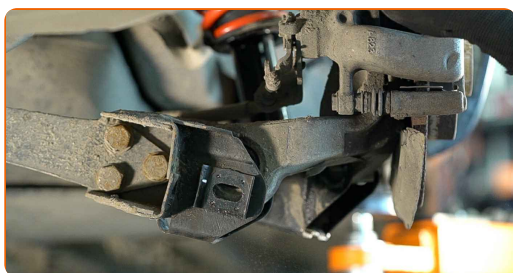


Menjava: vzmetna noga (blazilnik) – Alfa Romeo 159 Sportwagon. AUTODOC nasvet:

- Nežno znižajte dvigalko s hidravličnim prenosom brez tresljajev, da bi se izognete poškodbam sestavov in mehanizmov.

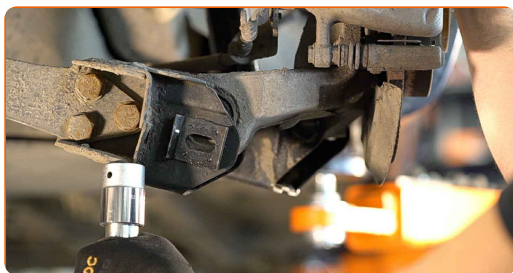
65

Pritrdite zadnjo premnik na vilice vzmetenja.



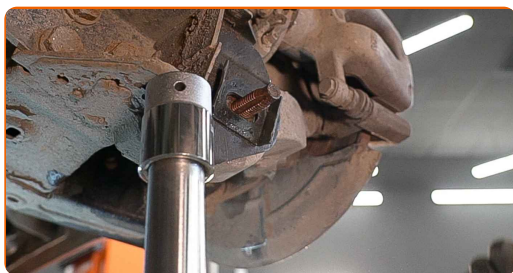
66

Podprite ročico. Uporabite dvigalko s hidravličnim prenosom.



67

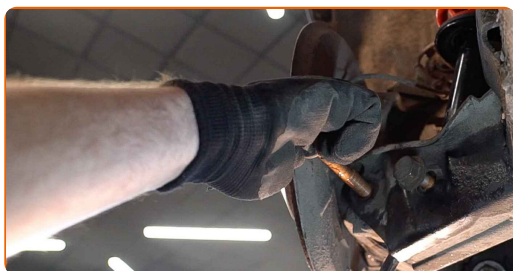
Namestite pritrdilni vijak. Uporabite lomilko.



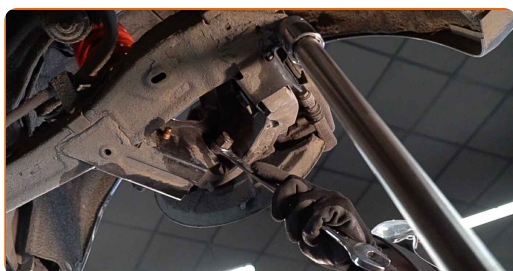
68 Privijte zadnji pritrdilni element, ki povezuje zadnji premnik na vilice vzmetenja. Uporabite kombinirani ključ №22.



69 Namestite pritrdilni vijak. Uporabite lomilko.



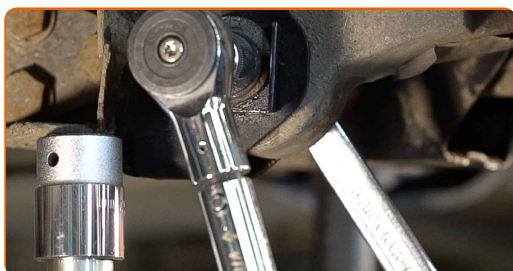
70 Privijte sprednji pritrdilni element, ki povezuje zadnji prmenik na vilice vzmetenja. Uporabite kombinirani ključ №21.



71 Dvignite hidravlično dvigalo za menjalnik za 10-15 cm.



- 72** Zategnite zadnji pritrdilni element, ki povezuje zadnji premnik na vilice vzmetenja. Uporabite kombinirani ključ №22. Uporabite navorni ključ. Zategnite ga do navora 105 Nm.+45°



AUTODOC priporočja:

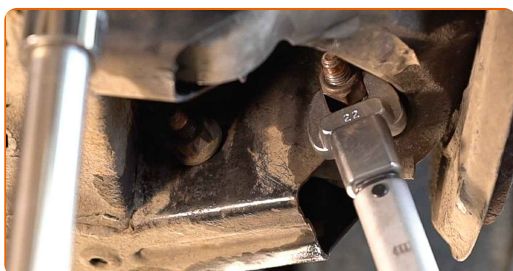
- Pomembno! Prepričajte se, da boste uporabili nove pritrdilne elemente.

- 73** Zategnite sprednji pritrdilni element, ki povezuje zadnji premnik na vilice vzmetenja. Uporabite kombinirani ključ №22. Uporabite navorni ključ. Zategnite ga do navora 105 Nm.+90°

AUTODOC priporočja:

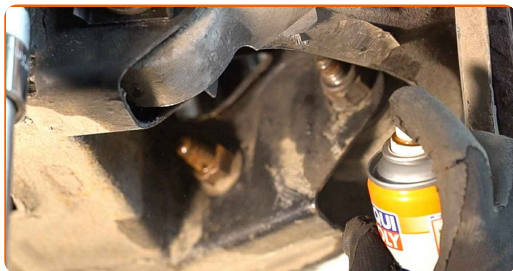
- Pomembno! Prepričajte se, da boste uporabili nove pritrdilne elemente.

- 74** Zategnite pritrdilni element, ki povezuje blažilnik z upravljalnim vzvodom vzmetenja. Uporabite kombinirani ključ №21. Uporabite nasadni ključ №21. Uporabite navorni ključ. Zategnite ga do navora 130 Nm.



75

Obdelajte zadnje pritrdilne elemente zadnjega premnika. Uporabite bakreno mast.



76

Odstranite podporo pod ročico.

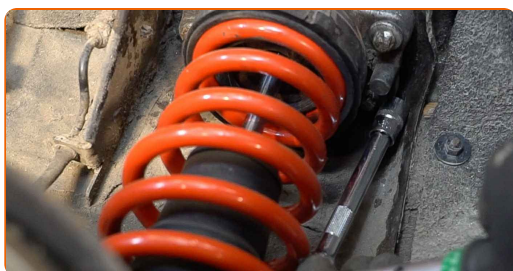


AUTODOC priporočja:

- Menjava: vzmetna noga (blazilnik) – Alfa Romeo 159 Sportwagon. Gladko znižajte dvigalo menjalnika, brez sunkov, da preprečite poškodbe komponent in mehanizmov.

77

Zategnite zgornjo pritrditev nosilca opornika amortizerja. Uporabite nasadni ključ №E14. Uporabite navorni ključ. Zategnite ga do navora 30 Nm.



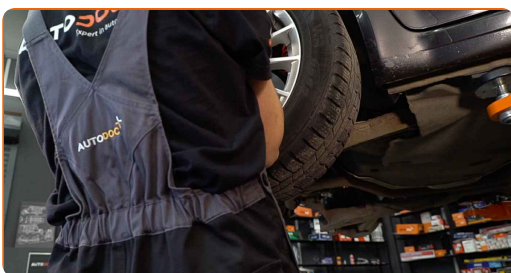
- 78** Zategnite pritrdilni element, ki povezuje drog stabilizatorja z vilicami. Uporabite kombinirani ključ №18. Uporabite nasadni ključ №18. Uporabite navorni ključ. Zategnite ga do navora 55 Nm.



- 79** Očistite nosilec platišča kolesa. Uporabite žično krtačo. Obdelajte kontaktno površino. Uporabite bakreno mast.



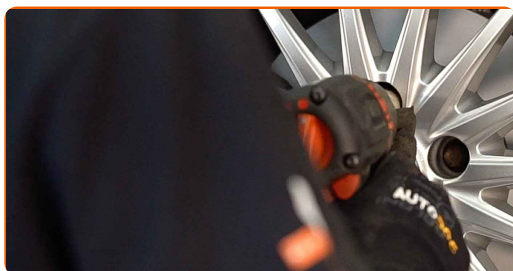
- 80** Namestite kolo.



Menjava: vzmetna noga (blazilnik) – Alfa Romeo 159 Sportwagon. AUTODOC priporoča:

- V izogib poškodbam držite kolo pri privijanju vijakov.

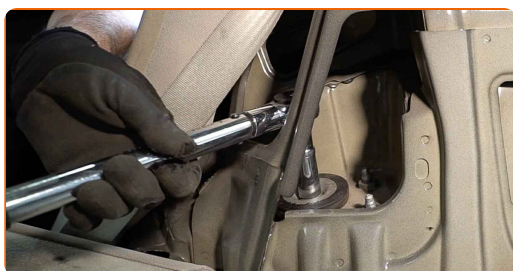
81 Privijte vijake kolesa. Uporabite kolesni nasadni nastavek št. 17



82 Spustite avtomobil.



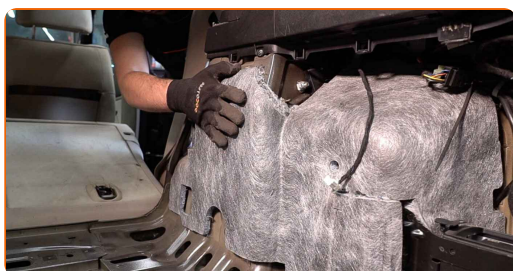
83 Zategnite matico amortizerja. Uporabite nasadni ključ №16. Uporabite navorni ključ. Zategnite ga do navora 37 Nm.



AUTODOC priporoča:

- Pomembno! Prepričajte se, da boste uporabili nove pritrdilne elemente.

84 Namestite stransko zvočno izolacijo prtljažnika in privijte njene pritrdilne elemente.



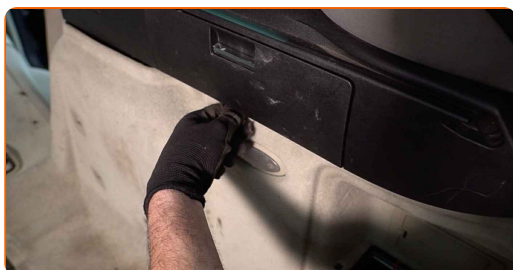
85 Pritrdite stransko oblogo prtlažnika.



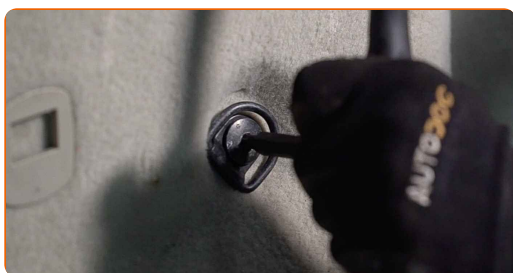
86 Pritrdite konektor žarnice.



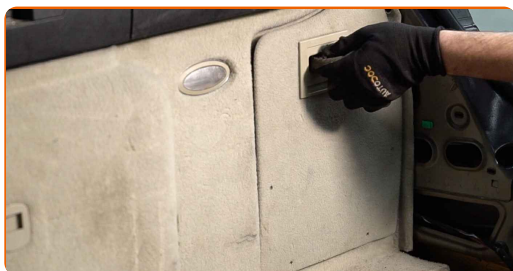
87 Namestite spojke stranske obloge prtlažnika.



88 Privijte pritrdilni element stranske obloge prtlažnika. Uporabite vijčni nastavek T25. Uporabite izvijač z zatikalom.

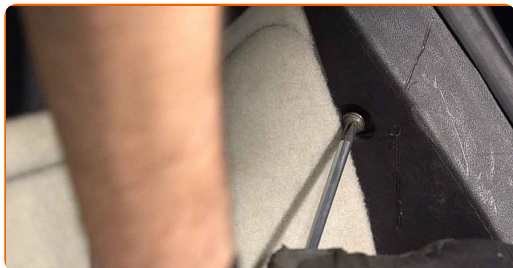


89 Namestite pokrov stranske obloge prtlažnika.

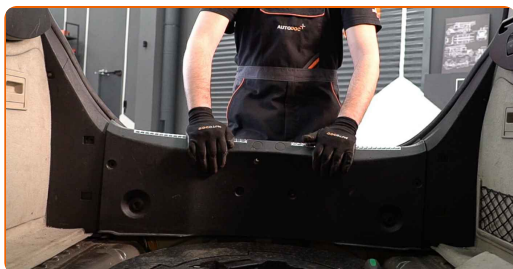


90 Namestite stransko plastično ploščo.

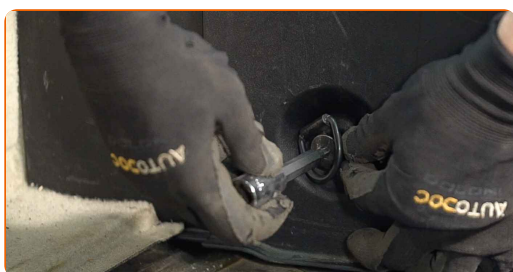
91 Privijte pritrdilne elemente stranskega plastičnega okrasnega panela. Uporabite Phillips križni izvijač.



92 Namestite osrednjo zaščitno plastično ploščo.



93 Privijte pritrdilni element osrednje zaščitne plastične plošče. Uporabite vijalni nastavek T25. Uporabite izvijač z zatikalom. Uporabite Phillips križni izvijač.



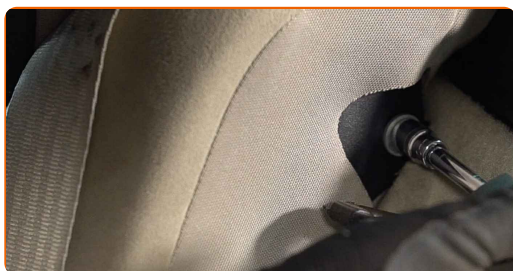
94 Namestite sprednjo spodnjo oblogo prtljažnika.



95 Namestite spojke sprednje spodnje obloge prtljažnika.



96 Namestite okrasni pokrov varnostnega pasu. Uporabite nasadni ključ №10.



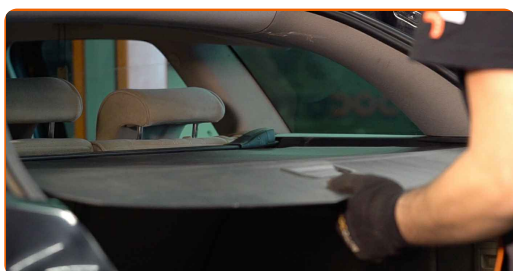
97 Povrnite sedež v prvotni položaj.



98 Spustite spodnjo obrobo prtljažnika.



99 Namestite zložljivo polico na njen sedež za namestitev.



100

Zaprte pokrov prtljažnika.



101

Privijte okrogle vijake z uporabo križnega vzorca. Uporabite navorni ključ. Zategnite ga do navora 120 Nm.



102

Odstranite dvigalke in kline.



ODLIČNO OPRAVLJENO! 

OGLEJTE SI VEČ VADNIC

AUTODOC – VISOKOKVALITETNI AVTODELI PO DOSTOPNIH CENAH

AUTODOC MOBILNA APLIKACIJA: UJEMITE SUPER PONUDBE IN NAKUPUJTE PRIROČNO



AUTODOC+

GET IT ON
Google Play

Download on the
App Store

Download

SUPER IZBIRA REZERVNIH DELOV ZA VAŠ AVTOMOBIL

KUPITE REZERVNE DELE ZA ALFA ROMEO

AMORTIZER: ŠIROKA IZBIRA

**IZBERITE AVTOMOBILSKE DELE ZA ALFA ROMEO 159
SPORTWAGON**

AMORTIZER ZA ALFA ROMEO: KUPITE ZDAJ

**AMORTIZER ZA ALFA ROMEO 159 SPORTWAGON:
NAJBOLJŠE PONUDBE & UGODNOSTI**

ⓘ OMEJITEV ODGOVORNOSTI:

Dokument vsebuje le splošna priporočila, ki so lahko koristna za vas, ko izvajate popravila ali nameščate nadomestne dele. AUTODOC ne odgovarja za kakršnokoli izgubo, poškodbo, škodo na premoženju, ki nastane v procesu popravila ali zamenjave zaradi nepravilne uporabe ali napačne razlage razpoložljivih informacij.

AUTODOC ne odgovarja za morebitne napake in nejasnosti v tem priročniku. Informacije so samo informativne narave in ne morejo nadomestiti nasveta strokovnjakov.

AUTODOC ne odgovarja za nepravilno ali nevarno uporabo opreme, orodij in avtomobilskih delov. AUTODOC močno priporoča, da ste previdni in upoštevate pravila glede varnosti pri izvajanju popravil ali nameščanju nadomestnih delov. Ne pozabite: uporaba avtomobilskih delov slabše kakovosti vam ne zagotavlja ustrezne ravni varnosti v cestnem prometu.

© Copyright 2022 – Vse vsebine na tej spletni strani, zlasti besedila, fotografije in grafike, so zaščitene z zakonom o avtorskih pravicah. Vse pravice, vključno z razmnoževanjem, objavljanjem, urejanjem in prevajanjem, ostanejo pridržane, AUTODOC GmbH.