



Kako zamenjati avtodel
kolesni ležaji zadaj na
avtu **Alfa Romeo 159**
Sportwagon – vodnik
menjave

VIDEO VODIČ

**i Pomembno!**

Ta postopek zamenjave je mogoče uporabiti za:

ALFA ROMEO Brera (939_) 2.0 JTDM, ALFA ROMEO SPIDER (939) 2.0 JTDM, ALFA ROMEO 159 Sedan (939) 2.0 JTDM, ALFA ROMEO 159 Sportwagon (939) 2.0 JTDM, ALFA ROMEO 159 Sedan (939) 1.9 JTS, ALFA ROMEO 159 Sedan (939) 2.2 JTS, ALFA ROMEO 159 Sedan (939) 1.9 JTDM 8V, ALFA ROMEO 159 Sedan (939) 1.9 JTDM 16V, ALFA ROMEO 159 Sedan (939) 2.4 JTDM, ALFA ROMEO Brera (939_) 2.2 JTS (939.DXB11), ALFA ROMEO 159 Sportwagon (939) 1.9 JTS, ALFA ROMEO 159 Sportwagon (939) 1.9 JTDM 8V, ALFA ROMEO 159 Sportwagon (939) 1.9 JTDM 16V, ALFA ROMEO 159 Sportwagon (939) 2.4 JTDM, ALFA ROMEO SPIDER (939) 2.2 JTS, (+ 14)

Koraki se lahko nekoliko razlikujejo glede na zasnovo avtomobila.

**MENJAVA: KOLESNEGA LEŽAJA – ALFA ROMEO 159
SPORTWAGON. ORODJE, KI GA BOSTE MORDA
POTREBOVALI:**



- Žična krtača
- Sprej WD-40
- Univerzalni čistilni sprej
- Čistilo zavor
- Bakrena mast
- Kombinirani ključ №13
- Kombinirani ključ №15
- Pogonska vtičnica št. E12
- Pogonska vtičnica št. 13
- Pogonska vtičnica št. E14
- Nasadni ključ št. H5
- Nasadni ključ za kolo №17
- Izvijač z zatikalom
- Navorni ključ
- Kladivo
- Lomilka
- Podložni klin

KUPITE ORODJA

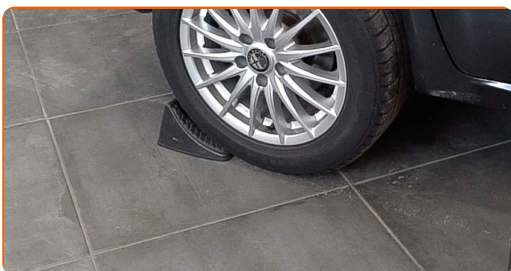
Menjava: kolesnega ležaja – Alfa Romeo 159 Sportwagon. AUTODOC nasvet:

- Ne uporabite rabljenega sklopa ležajev v vašem Alfa Romeo 159 Sportwagon avtu.
- Postopek zamenjave ležaja pesta kolesa je enak za obe kolesi na isti osi.
- Opozorilo! Izklopite motor, preden začnete s kakršnim koli delom – Alfa Romeo 159 Sportwagon.

ZAMENJAVO OPRAVITE V NASLEDNJEM VRSTEM REDU:

1

Zablokirajte kolesa s pomočjo klinov.



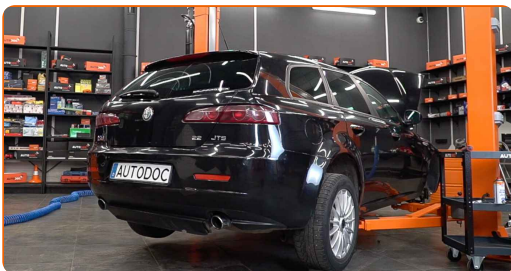
2

Odvijte vijake nastavka kolesa. Uporabite kolesni nasadni nastavek št. 17



3

Vzdignite zadnji del avtomobila in otrdite podpornike.



4

Odvijte vijake kolesa.



Menjava: kolesnega ležaja – Alfa Romeo 159 Sportwagon. AUTODOC priporoča:

- V izognitev poškodbi držite kolo, medtem ko odvijate vijake.

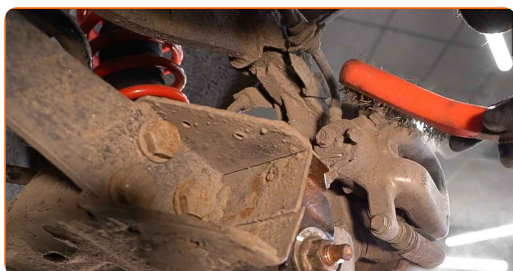
5

Odstranite kolo.



6

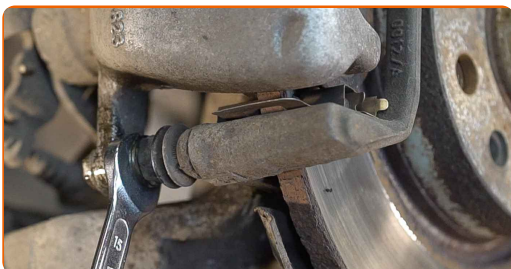
Očistite pritrdilne elemente zavornih čeljusti. Uporabite žično krtačo. Uporabite čistilo zavor.



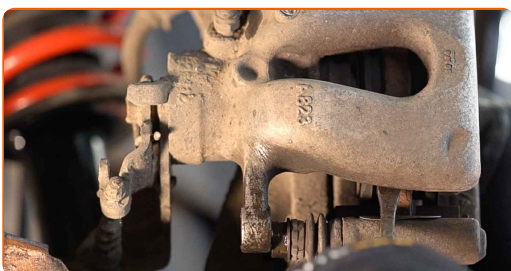
AUTODOC priporoča:

- Menjava: kolesnega ležaja – Alfa Romeo 159 Sportwagon. Po nanosu razpršila počakajte nekaj minut.

- 7** Odvijte pritrditve zavorne čeljusti. Uporabite kombinirani ključ №13. Uporabite kombinirani ključ №15. Uporabite izvijač z zatikalom.



- 8** Odstranite zavorne čeljusti. Uporabite lomilko.

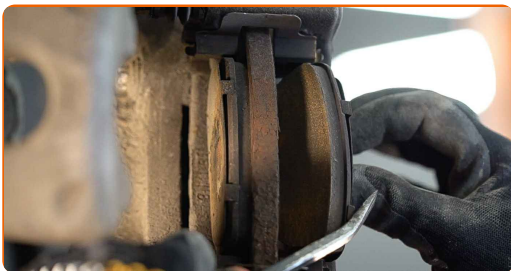


Menjava: kolesnega ležaja – Alfa Romeo 159 Sportwagon. Nasvet AUTODOC strokovnjakov:

- Pritrdite čeljusti na suspenzijo ali telo z žico brez prekinjanja zavore cevi, da se prepreči odklop zavornega sistema.
- Poskrbite, da čeljust ne visi na zavorne cevi.
- Ne pritiskajte na zavorno stopalko po tem, ko ste odstranili zavorno čeljust. Bat lahko namreč pade iz zavornega valja, zavorna tekočina lahko začne odtekati, hkrati pa lahko pride do izgube pritiska v sistemu.

9

Odstranite zavorne čeljusti. Uporabite lomilko.



10

Odstranite zaklepne sponke zavornih ploščic.

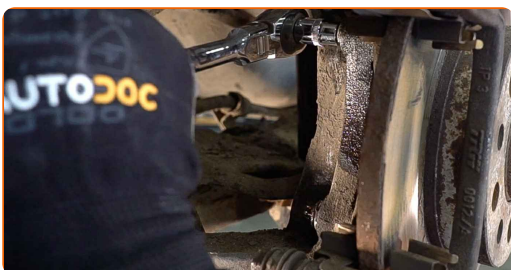
11

Očistite nosilce zavornih čeljusti. Uporabite žično krtačo. Uporabite sprej WD-40.



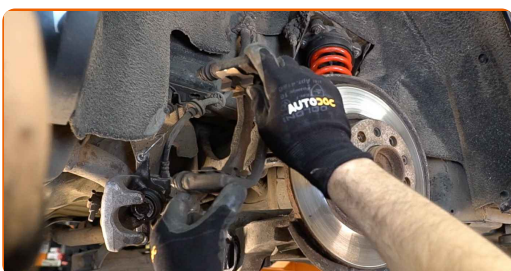
12

Odvijte pritrditve nosilec čeljusti. Uporabite nasadni ključ №E12. Uporabite izvijač z zatikalom.



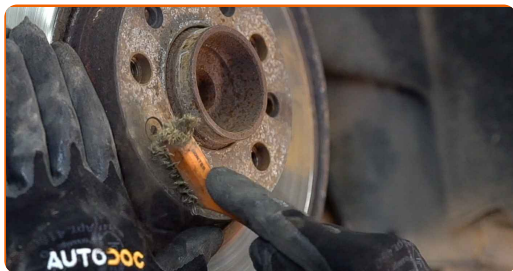
13

Odstranite nosilec čeljusti.



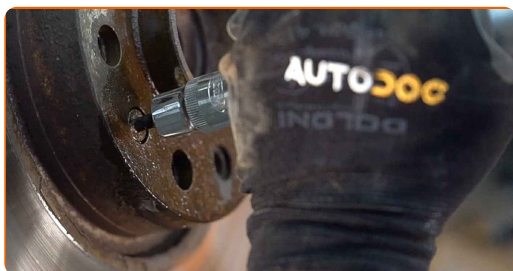
14

Očistite pritrdilne elemente zavornih ploščic. Uporabite žično krtačo. Uporabite sprej WD-40.



15

Odvijte pritrditve zavornega diska. Uporabite imbus št. H5. Uporabite izvijač z zatikalom.



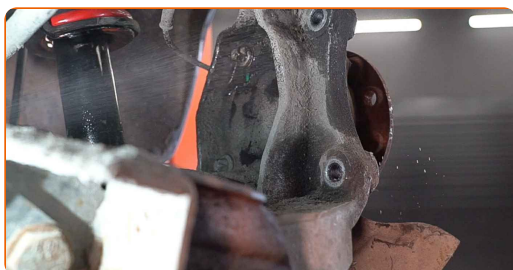
16

Odstranite zavorni disk.



17

Očistite pritrdilni element pesta kolesa. Uporabite žično krtačo. Uporabite sprej WD-40.



18

Odvijte vijak osi pesta kolesa. Uporabite nasadni ključ N°E14. Uporabite izvijač z zatikalom.



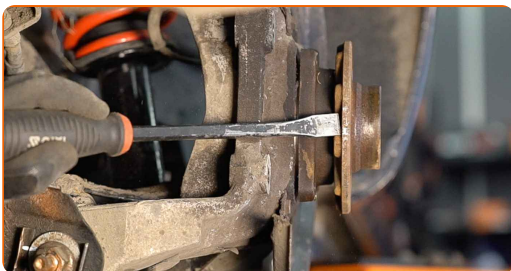
19

Odstranite pritrdilne vijake.



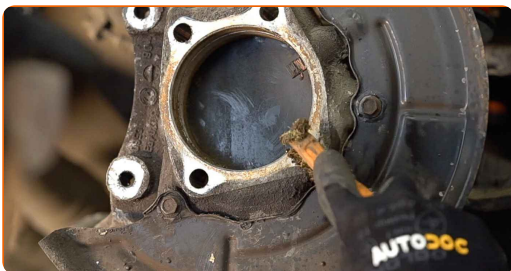
20

Odstranite pesto in ležaj skupaj, saj predstavljata zaprto enoto. Uporabite lomilko. Uporabite kladivo.

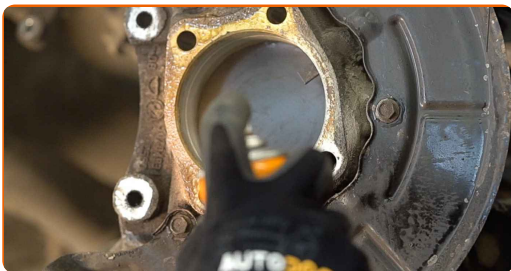


21

Očistite nosilec ležaja pesta. Uporabite žično krtačo. Uporabite večnamenski čistilni sprej.



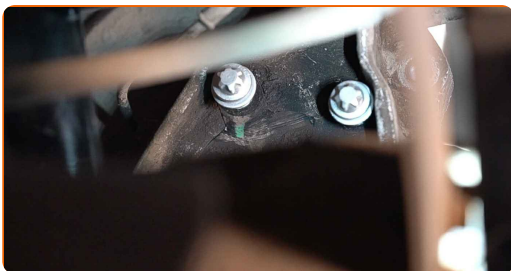
22 Obdelajte kontaktno površino. Uporabite bakreno mast.



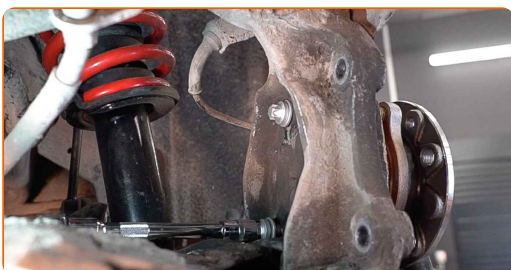
23 Namestite nov pesto z ležajem.



24 Namestite pritrdilna vijaka.



25 Zategnite pesto. Uporabite nasadni ključ №E14. Uporabite navorni ključ. Zategnite ga do navora 77 Nm.



26 Obdelajte pesto kolesa, ki je v stiku s zavornim kolutom. Uporabite bakreno mast.



27 Namestite zavorni disk.



28 Zategnite pritrditve zavornega diska. Uporabite imbus št. H5. Uporabite navorni ključ. Zategnite ga do navora 7 Nm.



29 Namestite nosilec zavorne čeljusti.



30 Zategnite nosilec zavorne čeljusti. Uporabite nasadni ključ №E12. Uporabite navorni ključ. Zategnite ga do navora 60 Nm.



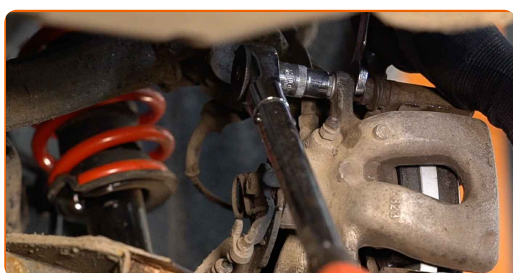
31 Namestite zavorne ploščice.



32 Namestite zaklepne sponke zavornih ploščic.



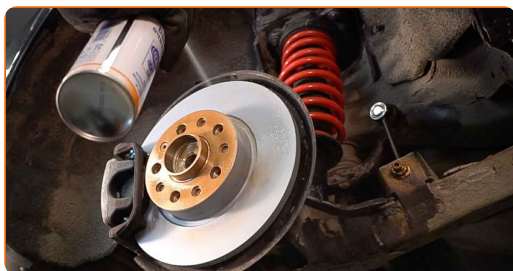
33 Namestite zavorno čeljust in jo privijte. Uporabite kombinirani ključ №13. Uporabite kombinirani ključ №15. Uporabite nasadni ključ №13. Uporabite navorni ključ. Zategnite ga do navora 35 Nm.



34 Obdelajte površino, kjer se zavorni kolut stika s platiščem. Uporabite bakreno mast.



35 Očistite površino zavornih kolutov. Uporabite čistilo zavor.



Menjava: kolesnega ležaja – Alfa Romeo 159 Sportwagon. Strokovnjaki priporočajo:

- Po nanosu spreja počakajte nekaj minut.

36

Privijte vijake kolesa. Uporabite kolesni nasadni nastavek št. 17

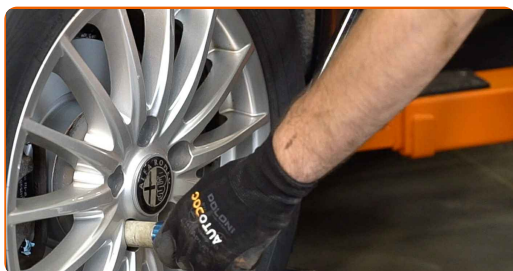


AUTODOC priporoča:

- Pomembno! Držite kolo med privijanjem pritrdilnih vijakov. Alfa Romeo 159 Sportwagon

37

Spustite avto in z delanjem v navzkrižnem vrstnem redu, zategnite kolesne vijake. Uporabite navorni ključ. Zategnite ga do navora 120 Nm.



ODLIČNO OPRAVLJENO! 

OGLEJTE SI VEČ VADNIC

AUTODOC – VISOKOKVALITETNI AVTODELI PO DOSTOPNIH CENAH

AUTODOC MOBILNA APLIKACIJA: UJEMITE SUPER PONUDBE IN NAKUPUJTE PRIROČNO



+ AUTODOC

GET IT ON
Google Play

Download on the
App Store

Download

SUPER IZBIRA REZERVNIH DELOV ZA VAŠ AVTOMOBIL

KUPITE REZERVNE DELE ZA ALFA ROMEO

KOLESNI LEŽAJ: ŠIROKA IZBIRA

**IZBERITE AVTOMOBILSKE DELE ZA ALFA ROMEO 159
SPORTWAGON**

KOLESNI LEŽAJ ZA ALFA ROMEO: KUPITE ZDAJ

**KOLESNI LEŽAJ ZA ALFA ROMEO 159 SPORTWAGON:
NAJBOLJŠE PONUDBE & UGODNOSTI**

OMEJITEV ODGOVORNOSTI:

Dokument vsebuje le splošna priporočila, ki so lahko koristna za vas, ko izvajate popravila ali nameščate nadomestne dele. AUTODOC ne odgovarja za kakršnokoli izgubo, poškodbo, škodo na premoženju, ki nastane v procesu popravila ali zamenjave zaradi nepravilne uporabe ali napačne razlage razpoložljivih informacij.

AUTODOC ne odgovarja za morebitne napake in nejasnosti v tem priročniku. Informacije so samo informativne narave in ne morejo nadomestiti nasveta strokovnjakov.

AUTODOC ne odgovarja za nepravilno ali nevarno uporabo opreme, orodij in avtomobilskih delov. AUTODOC močno priporoča, da ste previdni in upoštevate pravila glede varnosti pri izvajanju popravil ali nameščanju nadomestnih delov. Ne pozabite: uporaba avtomobilskih delov slabše kakovosti vam ne zagotavlja ustrezne ravni varnosti v cestnem prometu.

© Copyright 2023 – Vse vsebine na tej spletni strani, zlasti besedila, fotografije in grafike, so zaščitene z zakonom o avtorskih pravicah. Vse pravice, vključno z razmnoževanjem, objavljanjem, urejanjem in prevajanjem, ostanejo pridržane, AUTODOC SE.