



Kako zamenjati avtodel
amortizer zadaj na avtu
Peugeot 208 1 – vodnik
menjave

VIDEO VODIČ

**i Pomembno!**

Ta postopek zamenjave je mogoče uporabiti za:

PEUGEOT 208 I Hatchback (CA_, CC_) 1.6, PEUGEOT 208 I Hatchback (CA_, CC_) 1.4 HDi, PEUGEOT 208 I Hatchback (CA_, CC_) 1.6 HDi, PEUGEOT 207 Sedan 1.4, PEUGEOT 207 Hatchback 1.4, PEUGEOT 207 Hatchback 1.4 16V, PEUGEOT 208 I Hatchback (CA_, CC_) 1.0, PEUGEOT 208 I Hatchback (CA_, CC_) 1.4 VTi, PEUGEOT 208 I Hatchback (CA_, CC_) 1.6 GTi, PEUGEOT 208 I Hatchback (CA_, CC_) 1.2 THP, PEUGEOT 208 I Hatchback (CA_, CC_) 1.6 HDi / BlueHDi 75, PEUGEOT 208 I Hatchback (CA_, CC_) 1.6 BlueHDi 120, PEUGEOT 208 I Hatchback (CA_, CC_) 1.4 GPL, PEUGEOT 208 I Hatchback (CA_, CC_) 1.2 GPL, PEUGEOT 208 I Hatchback (CA_, CC_) 1.2

Koraki se lahko nekoliko razlikujejo glede na zasnovo avtomobila.

**MENJAVA: AMORTIZERJA – PEUGEOT 208 1. ORODJE,
KI GA BOSTE MORDA POTREBOVALI:**



- Žična krtača
- Sprej WD-40
- Bakrena mast
- Pogonska vtičnica št. E18
- Pogonska vtičnica št. 16
- Torx nastavek T20
- Nasadni ključ za kolo №17
- Izvijač z zatikalom
- Navorni ključ
- Mizarske kleščice
- Hidravlično dvigalo za menjalnik
- Podložni klin

KUPITE ORODJA

Menjava: amortizerja – Peugeot 208 1. AUTODOC strokovnjaki priporočajo:

- Oba amortizerja zadnjega vzmetenja je potrebno zamenjati sočasno.
- Postopek menjave je identičen za levi in desni amortizer zadnjega vzmetenja.
- Vsa dela je potrebno opraviti pri ugasnjenem motorju.

MENJAVA: AMORTIZERJA – PEUGEOT 208 1. UPORABITE NASLEDNJI POSTOPEK:

1 Zablockirajte kolesa s pomočjo klinov.



2 Odvijte vijake nastavka kolesa. Uporabite kolesni nasadni nastavek št. 17



3 Vzdignite zadnji del avtomobila in otdrite podpornike.



4

Odvijte vijake kolesa.



Menjava: amortizerja – Peugeot 208 1. Nasvet:

- V izognitev poškodbi držite kolo, medtem ko odvijate vijake.

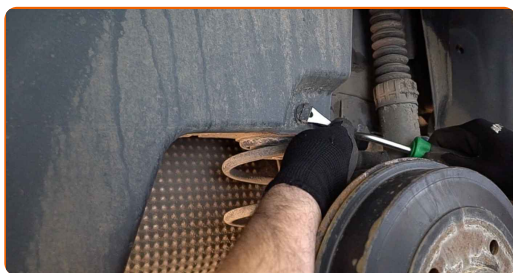
5

Odstranite kolo.



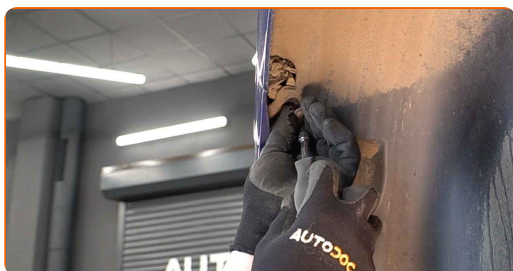
6.1

Odvijte in odstranite pritrdilne elemente za blatnike.



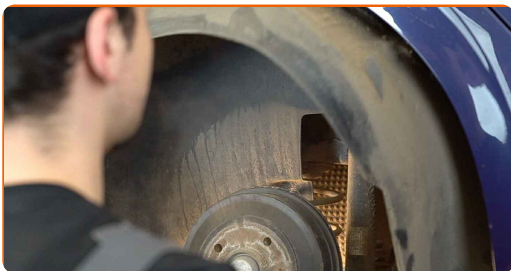
6.2

Uporabite vijlačni nastavek T20. Uporabite mizarske klešče.



7

Odstranite pokrov blatnikov.



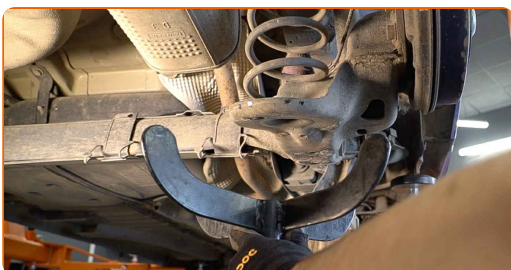
8

Odstranite pritrdilni element zaščitnega plastičnega pokrova zadnje preme.



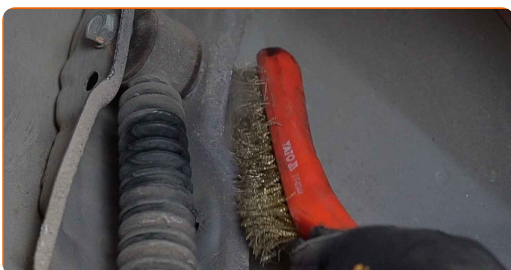
9

Podprite zadnji nosilec vzmetenja. Uporabite dvigalko s hidravličnim prenosom.



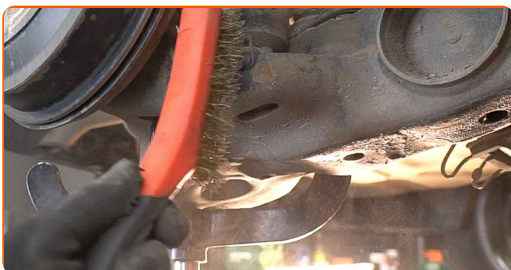
10.1

Očistite pritrdilne elemente blažilnika.



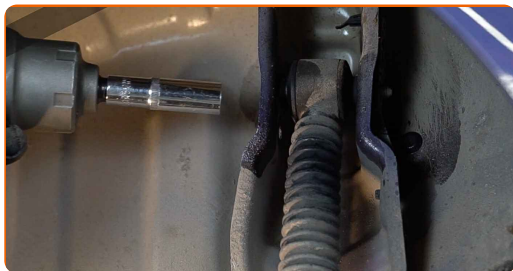
10.2

Uporabite žično krtačo. Uporabite sprej WD-40.



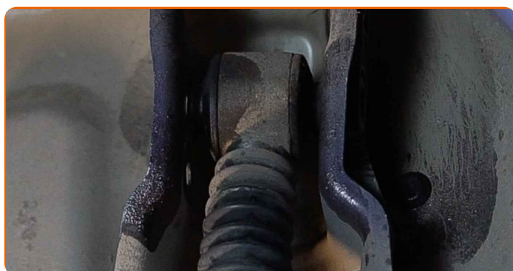
11

Odvijte zgornjo pritrditev amortizerja. Uporabite nasadni ključ №16. Uporabite izvijač z zatikalom.



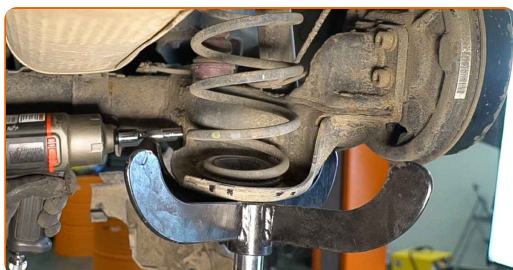
12

Odstranite pritrdilni vijak.



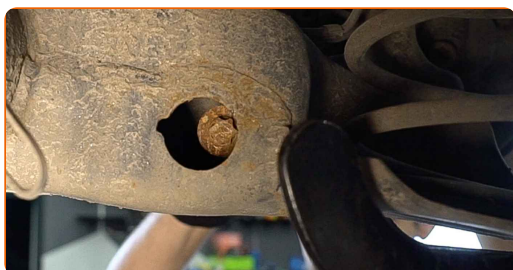
13

Odvijte spodnjo pritrditev amortizerja. Uporabite nasadni ključ №E18. Uporabite izvijač z zatikalom.



14

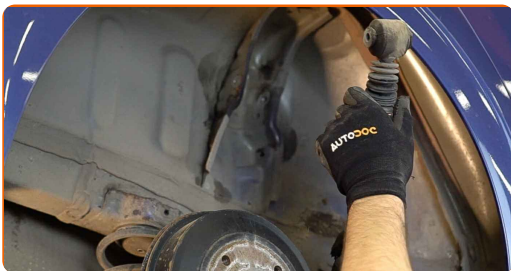
Odstranite pritrdilni vijak.



AUTODOC priporoča:

- Pomembno! Držite blažilec med odvijanjem pritrdilnih vijakov. Peugeot 208 1

15 Odstranite amortizer.



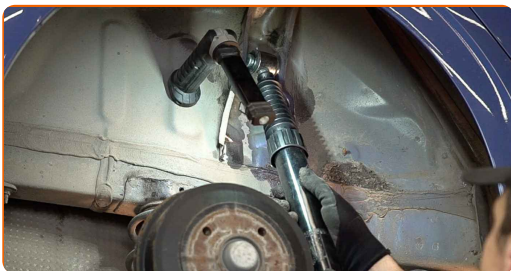
16 Obdelajte namestitvene sedeže amortizerja. Uporabite žično krtačo. Uporabite sprej WD-40.



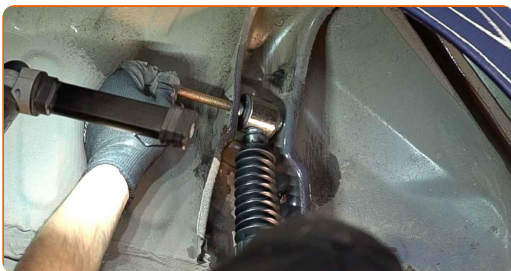
Menjava: amortizerja – Peugeot 208 1. AUTODOC strokovnjaki priporočajo:

- Pred namestitvijo novega amortizerja ga morate ročno načrpati 3-5 krat.

17 Postavite amortizer v okrov kolesa in ga pritrdite.



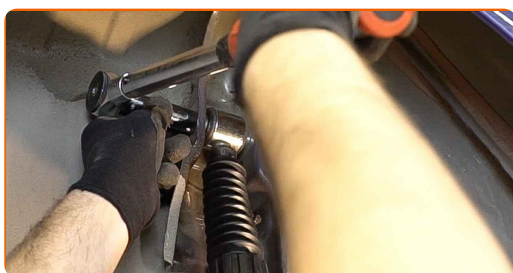
18 Namestite pritrdilna vijaka.



AUTODOC priporoča:

- Peugeot 208 1 – Da preprečite poškodbo, držite blažilec med privijanjem pritrdilnih vijakov.

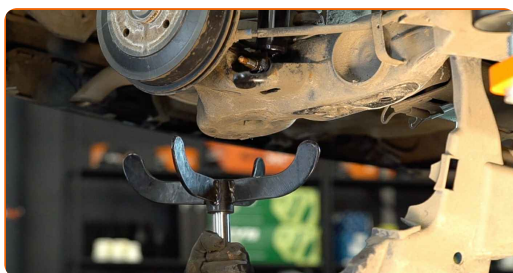
- 19** Privijte zgornje pritrdilne elemente amortizerja. Uporabite nasadni ključ №16. Uporabite navorni ključ. Zategnite ga do navora 60 Nm.



- 20** Pritrdite spodnjo pritrditev amortizerja. Uporabite nasadni ključ №E18. Uporabite navorni ključ. Zategnite ga do navora 100 Nm.



- 21** Odstranite pritrditev izpod zadnje z droga zadnje osi.

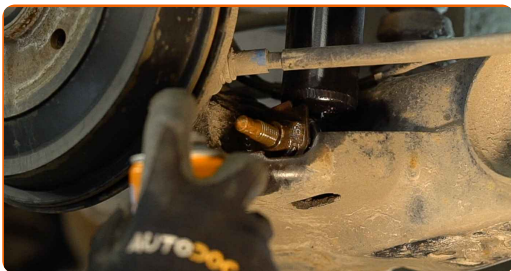


Menjava: amortizerja – Peugeot 208 1. AUTODOC priporoča:

- Nežno znižajte dvigalko s hidravličnim prenosom brez tresljajev, da bi se izognete poškodbam sestavov in mehanizmov.

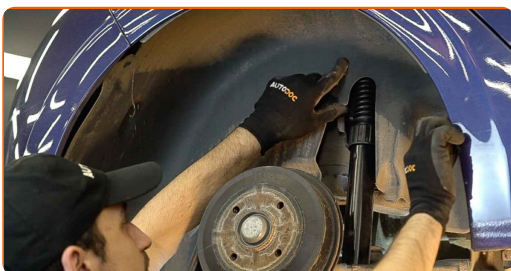
22

Obdelajte pritrdilne elemente amortizerja. Uporabite bakreno mast.



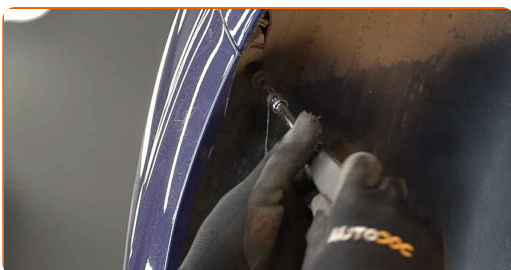
23

Namestite pokrove blatnikov na sedlo za nameščanje.



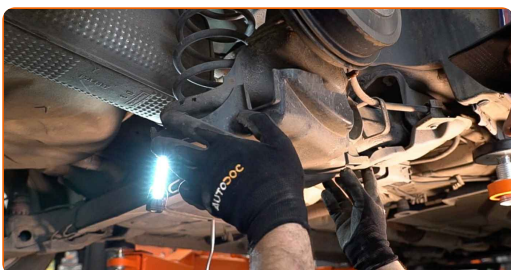
24

Namestite in zategnite pritrdilne elemente pokrova blatnika. Uporabite vijaki nastavek T20.



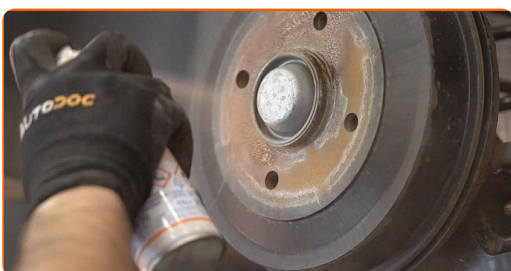
25

Namestite zaščitni plastični pokrov zadnje preme in ga pritrdite.



26

Očistite nosilec platišča kolesa. Uporabite žično krtačo. Obdelajte kontaktno površino. Uporabite bakreno mast.



27

Namestite kolo.



Menjava: amortizerja – Peugeot 208 1. Strokovnjaki priporočajo:

- V izogib poškodbam držite kolo pri privijanju vijakov.

28

Privijte vijake kolesa. Uporabite kolesni nasadni nastavek št. 17



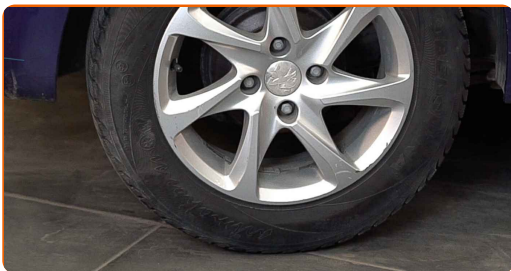
29

Spustite avto in z delanjem v navzkrižnem vrstnem redu, zategnite kolesne vijake. Uporabite navorni ključ. Zategnite ga do navora 100 Nm.



30

Odstranite dvigalke in kline.



ODLIČNO OPRAVLJENO! 

OGLEJTE SI VEČ VADNIC

AUTODOC – VISOKOKVALITETNI AVTODELI PO DOSTOPNIH CENAH

AUTODOC MOBILNA APLIKACIJA: UJEMITE SUPER PONUDBE IN NAKUPUJTE PRIROČNO



+ AUTODOC

GET IT ON
Google Play

Download on the
App Store

Download

SUPER IZBIRA REZERVNIH DELOV ZA VAŠ AVTOMOBIL

KUPITE REZERVNE DELE ZA PEUGEOT

AMORTIZER: ŠIROKA IZBIRA

IZBERITE AVTOMOBILSKE DELE ZA PEUGEOT 208 1

AMORTIZER ZA PEUGEOT: KUPITE ZDAJ

AMORTIZER ZA PEUGEOT 208 1: NAJBOLJŠE PONUDBE & UGODNOSTI

OMEJITEV ODGOVORNOSTI:

Dokument vsebuje le splošna priporočila, ki so lahko koristna za vas, ko izvajate popravila ali nameščate nadomestne dele. AUTODOC ne odgovarja za kakršnokoli izgubo, poškodbo, škodo na premoženju, ki nastane v procesu popravila ali zamenjave zaradi nepravilne uporabe ali napačne razlage razpoložljivih informacij.

AUTODOC ne odgovarja za morebitne napake in nejasnosti v tem priročniku. Informacije so samo informativne narave in ne morejo nadomestiti nasveta strokovnjakov.

AUTODOC ne odgovarja za nepravilno ali nevarno uporabo opreme, orodij in avtomobilskih delov. AUTODOC močno priporoča, da ste previdni in upoštevate pravila glede varnosti pri izvajanju popravil ali nameščanju nadomestnih delov. Ne pozabite: uporaba avtomobilskih delov slabše kakovosti vam ne zagotavlja ustrezne ravni varnosti v cestnem prometu.

© Copyright 2022 – Vse vsebine na tej spletni strani, zlasti besedila, fotografije in grafike, so zaščitene z zakonom o avtorskih pravicah. Vse pravice, vključno z razmnoževanjem, objavljanjem, urejanjem in prevajanjem, ostanejo pridržane, AUTODOC GmbH.