



Kako zamenjati avtodel
brisalce spredaj na avtu
Peugeot 208 1 – vodnik
menjave

VIDEO VODIČ

**i Pomembno!**

Ta postopek zamenjave je mogoče uporabiti za:

PEUGEOT PARTNER Zaboj 1.6, PEUGEOT 208 I Hatchback (CA_, CC_) 1.6, PEUGEOT 208 I Hatchback (CA_, CC_) 1.4 HDi, PEUGEOT 208 I Hatchback (CA_, CC_) 1.6 HDi, PEUGEOT PARTNER Tepee 1.6 HDi 90, PEUGEOT PARTNER Zaboj 1.6 HDi 90, PEUGEOT PARTNER keson/podvozje 1.6 HDi, PEUGEOT PARTNER keson/podvozje 1.6 HDi 16V, PEUGEOT PARTNER Tepee 1.6, PEUGEOT PARTNER Tepee 1.6 HDi 16V, PEUGEOT PARTNER Tepee 1.6 HDi, PEUGEOT PARTNER Zaboj 1.6 HDi, PEUGEOT PARTNER Zaboj 1.6 HDi 16V, PEUGEOT 208 I Hatchback (CA_, CC_) 1.0, PEUGEOT 208 I Hatchback (CA_, CC_) 1.4 VTi, (+ 51)

Koraki se lahko nekoliko razlikujejo glede na zasnovo avtomobila.

Menjava: brisalcev – Peugeot 208 1. AUTODOC priporoča:

- Vedno zamenjajte rezila sprednjih brisalcev skupaj. To bo zagotovilo učinkovito in enotno čiščenje vetrobranskega stekla.
- Ne zamešajte metlic za voznika in sovoznika.
- Postopek zamenjave obeh brisalcev je identičen.
- Vsa dela je potrebno opraviti pri ugasnjenem motorju.

MENJAVA: BRISALCEV – PEUGEOT 208 1. SLEDITE NASLEDNJIM KORAKOM:

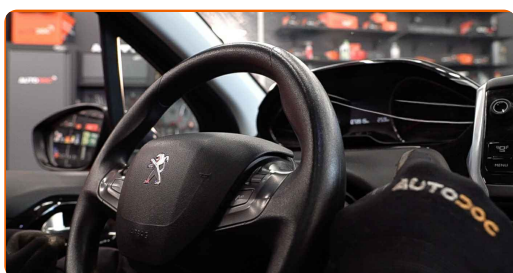
1

Vklopite vžig.

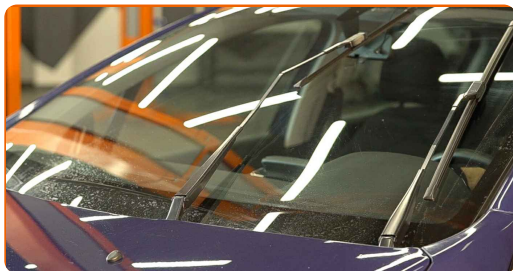


2

Ročico brisalnika vetrobranskih stekel prestavite v spodnji položaj.



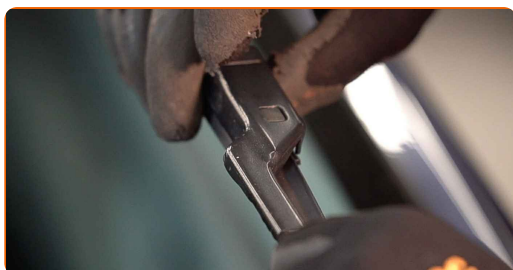
3 Izklopite vžig. V servisnem načinu so brisalniki v zgornjem položaju.



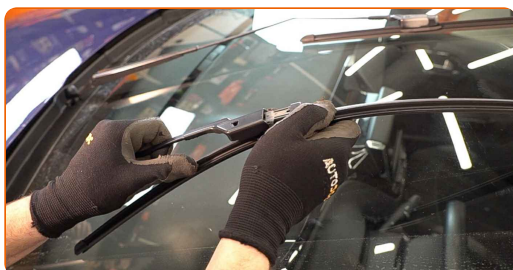
4 Pripravite nove brisalnike vetrobranskega stekla.



5 Potegnite ročico brisalca stran od steklene površine dokler se ne ustavi.



6 Stisnite sponko. Odstranite metlico iz ročice brisalnika.



Menjava: brisalcev – Peugeot 208 1. Nasvet AUTODOC strokovnjakov:

- Pri menjavi metlice brisalnice bodite previdni, da preprečite udarec vzmetne ročice brisalnika ob steklo.

7

Namestite novo metlico brisalnika in previdno pritisnite ročico brisalnika ob steklo.

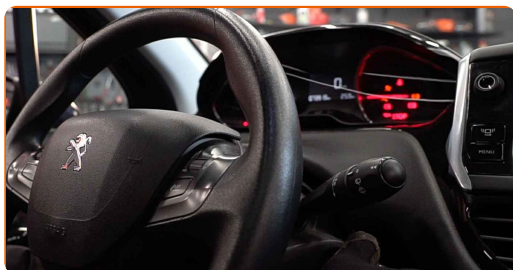


Menjava: brisalcev – Peugeot 208 1. AUTODOC nasvet:

- Ne dotikajte se metlic brisalca na gumijastem robu delovne površina, da bi preprečili škodo na grafitni oblogo.
- Zagotovite, da se gumjasti trak lopatice tesno prilega na steklo vzdolž celotne dolžine.

8

Vklopite vžig.

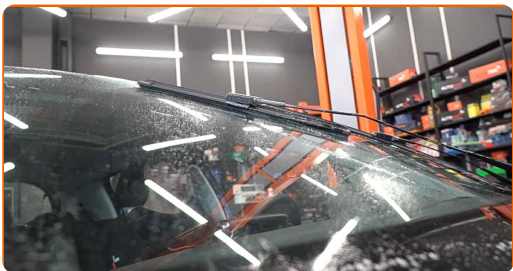


9

Ročico brisalnika vetrobranskih stekel prestavite v spodnji položaj. Pri tem boste preklopili brisalnike vetrobranskega stekla iz servisnega načina v način delovanja.

10

Po namestitvi preverite delovanje brisalcev. Rezila ne sme sekati ali udarjati po vetrobranskem steklu.



ODLIČNO OPRAVLJENO! 

OGLEJTE SI VEČ VADNIC

AUTODOC – VISOKOKVALITETNI AVTODELI PO DOSTOPNIH CENAH

AUTODOC MOBILNA APLIKACIJA: UJEMITE SUPER PONUDBE IN NAKUPUJTE PRIROČNO



+ AUTODOC

GET IT ON
Google Play

Download on the
App Store

Download

SUPER IZBIRA REZERVNIH DELOV ZA VAŠ AVTOMOBIL

KUPITE REZERVNE DELE ZA PEUGEOT

BRISALCI: ŠIROKA IZBIRA

IZBERITE AVTOMOBILSKE DELE ZA PEUGEOT 208 1

BRISALCI ZA PEUGEOT: KUPITE ZDAJ

**BRISALCI ZA PEUGEOT 208 1: NAJBOLJŠE PONUDBE &
UGODNOSTI**

OMEJITEV ODGOVORNOSTI:

Dokument vsebuje le splošna priporočila, ki so lahko koristna za vas, ko izvajate popravila ali nameščate nadomestne dele. AUTODOC ne odgovarja za kakršnokoli izgubo, poškodbo, škodo na premoženju, ki nastane v procesu popravila ali zamenjave zaradi nepravilne uporabe ali napačne razlage razpoložljivih informacij.

AUTODOC ne odgovarja za morebitne napake in nejasnosti v tem priročniku. Informacije so samo informativne narave in ne morejo nadomestiti nasveta strokovnjakov.

AUTODOC ne odgovarja za nepravilno ali nevarno uporabo opreme, orodij in avtomobilskih delov. AUTODOC močno priporoča, da ste previdni in upoštevate pravila glede varnosti pri izvajanju popravil ali nameščanju nadomestnih delov. Ne pozabite: uporaba avtomobilskih delov slabše kakovosti vam ne zagotavlja ustrezne ravni varnosti v cestnem prometu.

© Copyright 2023 – Vse vsebine na tej spletni strani, zlasti besedila, fotografije in grafike, so zaščitene z zakonom o avtorskih pravicah. Vse pravice, vključno z razmnoževanjem, objavljanjem, urejanjem in prevajanjem, ostanejo pridržane, AUTODOC SE.