



Kako zamenjati avtodel  
končnik stabilizatorja  
spredaj na avtu **Peugeot**  
**208 1** – vodnik menjave

## VIDEO VODIČ

**i Pomembno!**

Ta postopek zamenjave je mogoče uporabiti za:

PEUGEOT 208 I Hatchback (CA\_, CC\_) 1.6, PEUGEOT 208 I Hatchback (CA\_, CC\_) 1.4 HDi, PEUGEOT 208 I Hatchback (CA\_, CC\_) 1.6 HDi, PEUGEOT 206+ Hatchback (2L, 2M) 1.4 i, PEUGEOT 206 Hatchback (2A/C) 1.1 i, PEUGEOT 206 Hatchback (2A/C) 1.4 i, PEUGEOT 206 Hatchback (2A/C) 1.6 i, PEUGEOT 206 Hatchback (2A/C) 1.9 D, PEUGEOT 206 Hatchback (2A/C) 1.4 LPG, PEUGEOT 206 Hatchback (2A/C) 2.0 S16, PEUGEOT 206 Van 1.4 HDi, PEUGEOT 206 Van 1.9 D, PEUGEOT 206 Hatchback (2A/C) 2.0 HDI 90, PEUGEOT 206 CC (2D) 2.0 S16, PEUGEOT 206 CC (2D) 1.6 16V, (+ 52)

Koraki se lahko nekoliko razlikujejo glede na zasnovo avtomobila.

**MENJAVA: KONČNIKA STABILIZATORJA – PEUGEOT  
208 1. ORODJE, KI GA BOSTE POTREBOVALI:**



- Žična krtača
- Sprej WD-40
- Bakrena mast
- Pogonska vtičnica št. 16
- Nasadni ključ za kolo №17
- Navorni ključ
- Podložni klin

**KUPITE ORODJA**

**AUTODOC priporoča:**

- Zamenjajte opornike stabilizatorja na Peugeot 208 1 v parih.
- Postopek zamenjave je enak za oba opornika stabilizatorja na isti osi.
- Vsa dela je potrebno opraviti pri ugasnjenem motorju.

**MENJAVA: KONČNIKA STABILIZATORJA – PEUGEOT 208 1.  
UPORABITE NASLEDNJI POSTOPEK:**

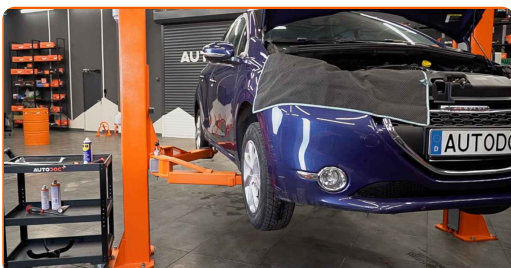
**1** Zablockirajte kolesa s pomočjo klinov.



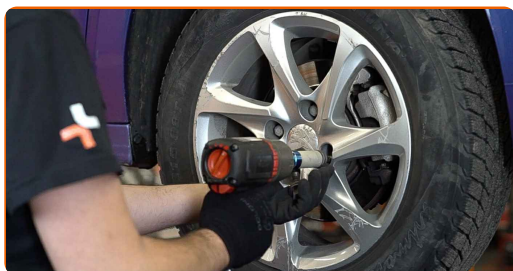
**2** Odvijte vijake nastavka kolesa. Uporabite kolesni nasadni nastavek št. 17



**3** Vzdignite sprednji del avtomobila in otdrite podpornike.



**4** Odvijte vijake kolesa.



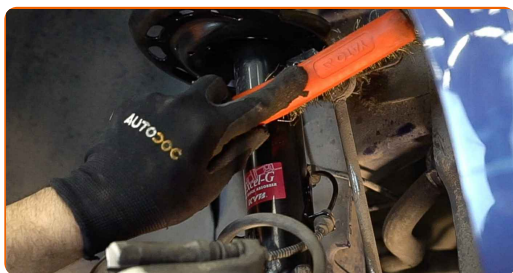
**AUTODOC priporoča:**

- Pomembno! Držite kolo med odvijanjem pritrdilnih vijakov. Peugeot 208 1

**5** Odstranite kolo.



**6.1** Očistite pritrdilne elemente opornikov stabilizatorja. Uporabite žično krtačo.



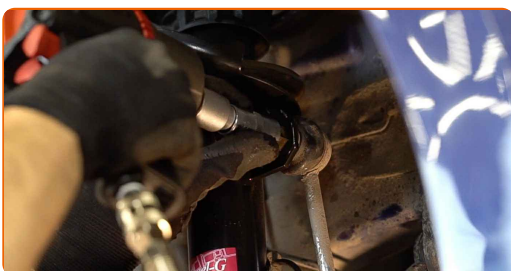
**6.2** Uporabite sprej WD-40.



- 7 Sprostite pritrdilne elemente, ki povezujejo drog/opornik stabilizatorja na palico stabilizatorja. Uporabite nasadni ključ №16.



- 8 Odvijte pritrdilni element, ki povezuje jarmov drog na blažilnik. Uporabite nasadni ključ №16.



- 9 Odstranite stabilizacijski drog.



Menjava: končnika stabilizatorja – Peugeot 208 1. Nasvet AUTODOC strokovnjakov:

- Preverite puše stabilizatorja. Zamenjajte jih, če je potrebno.

**10** Namestite nov drog in zategnite pritrdilna sredstva.



**11** Zategnite pritrdilni element, ki povezuje jarmov drog na palico stabilizatorja. Uporabite nasadni ključ №16. Uporabite navorni ključ. Zategnite ga do navora 43 Nm.



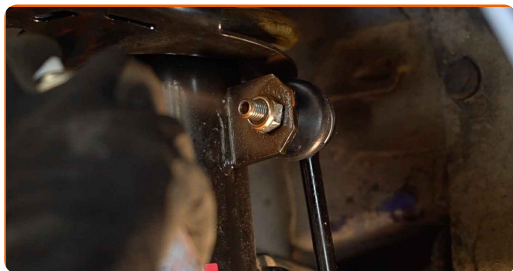
**12** Zategnite pritrdilni element, ki povezuje jarmov drog na blažilnik. Uporabite nasadni ključ №16. Uporabite navorni ključ. Zategnite ga do navora 43 Nm.



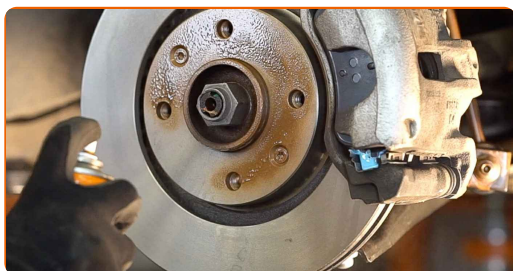
**13.1** Obdelajte vse spoje opornika stabilizatorja.



**13.2** Uporabite bakreno mast.



**14** Očistite nosilec platišča kolesa. Uporabite žično krtačo. Obdelajte kontaktno površino. Uporabite bakreno mast.



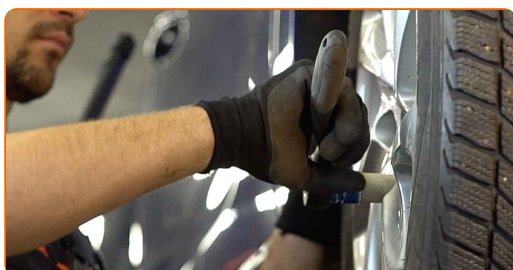
**15** Namestite kolo.



### AUTODOC priporoča:

- Opozorilo! Držite kolo med privijanjem pritrdilnih vijakov na avto, da se izognete poškodbam. Peugeot 208 1

**16** Privijte vijake kolesa. Uporabite kolesni nasadni nastavek št. 17





17

Spustite avto in z delanjem v navzkrižnem vrstnem redu, zategnite kolesne vijake. Uporabite navorni ključ. Zategnite ga do navora 100 Nm.



18

Odstranite dvigalke in kline.



**ODLIČNO OPRAVLJENO!** 

**OGLEJTE SI VEČ VADNIC**

## AUTODOC – VISOKOKVALITETNI AVTODELI PO DOSTOPNIH CENAH

AUTODOC MOBILNA APLIKACIJA: UJEMITE SUPER PONUDBE IN  
NAKUPUJTE PRIROČNO



**+ AUTODOC**

GET IT ON  
**Google Play**

Download on the  
**App Store**

**Download**

**SUPER IZBIRA REZERVNIH DELOV ZA VAŠ AVTOMOBIL**

**KUPITE REZERVNE DELE ZA PEUGEOT**

**KONČNIK STABILIZATORJA: ŠIROKA IZBIRA**

**IZBERITE AVTOMOBILSKE DELE ZA PEUGEOT 208 1**

**KONČNIK STABILIZATORJA ZA PEUGEOT: KUPITE ZDAJ**

**KONČNIK STABILIZATORJA ZA PEUGEOT 208 1: NAJBOLJŠE  
PONUDBE & UGODNOSTI**

## **OMEJITEV ODGOVORNOSTI:**

Dokument vsebuje le splošna priporočila, ki so lahko koristna za vas, ko izvajate popravila ali nameščate nadomestne dele. AUTODOC ne odgovarja za kakršnokoli izgubo, poškodbo, škodo na premoženju, ki nastane v procesu popravila ali zamenjave zaradi nepravilne uporabe ali napačne razlage razpoložljivih informacij.

AUTODOC ne odgovarja za morebitne napake in nejasnosti v tem priročniku. Informacije so samo informativne narave in ne morejo nadomestiti nasveta strokovnjakov.

AUTODOC ne odgovarja za nepravilno ali nevarno uporabo opreme, orodij in avtomobilskih delov. AUTODOC močno priporoča, da ste previdni in upoštevate pravila glede varnosti pri izvajanju popravil ali nameščanju nadomestnih delov. Ne pozabite: uporaba avtomobilskih delov slabše kakovosti vam ne zagotavlja ustrezne ravni varnosti v cestnem prometu.

© Copyright 2023 – Vse vsebine na tej spletni strani, zlasti besedila, fotografije in grafike, so zaščitene z zakonom o avtorskih pravicah. Vse pravice, vključno z razmnoževanjem, objavljanjem, urejanjem in prevajanjem, ostanejo pridržane, AUTODOC SE.